



RCS : AMIENS
Code greffe : 8002

Documents comptables

REGISTRE DU COMMERCE ET DES SOCIETES

Le greffier du tribunal de commerce de AMIENS atteste l'exactitude des informations transmises ci-après

Nature du document : Documents comptables (B-S)

Numéro de gestion : 1957 B 00129
Numéro SIREN : 571 721 299
Nom ou dénomination : IGOL PICARDIE ILE DE FRANCE

Ce dépôt a été enregistré le 01/06/2017 sous le numéro de dépôt B2017/002936

DEPOT DES COMPTES ANNUELS

n° de dépôt : **B2017/002936**
n° de gestion : **1957B00129**
n° SIREN : **571 721 299 RCS Amiens**

Le greffier du Tribunal de Commerce d'Amiens certifie avoir procédé le 01/06/2017 à un dépôt annexé au dossier du registre du commerce et des sociétés de la société :

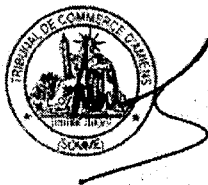
IGOL PICARDIE ILE DE FRANCE - Société par actions simplifiée
614 rue de Cagny 80000 Amiens -FRANCE-

date de clôture : 31/12/2016

Ce dépôt comprend les documents comptables prévus par la législation en vigueur.

Concernant les événements RCS suivants :

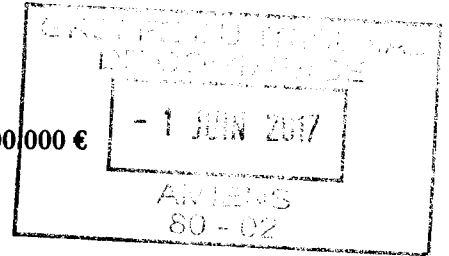
Dépôt des comptes annuels



327456

327456

IGOL PICARDIE ILE DE FRANCE
Société par actions simplifiée au capital de 14 100 000 €
614, rue de Cagny
80000 - AMIENS
R.C.S. AMIENS 571 721 299



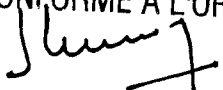
**EXTRAIT DES RESOLUTIONS SOUMISES A L'ASSEMBLEE
GENERALE ORDINAIRE EN DATE DU 30 MAI 2017**

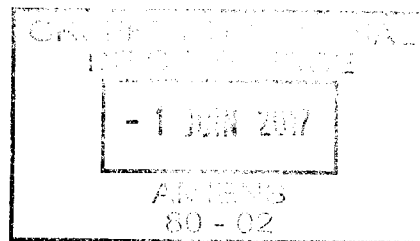
TROISIEME RESOLUTION

L'assemblée générale approuve la proposition du Président tendant à affecter la totalité du bénéfice de l'exercice clos le 31 décembre 2016, soit 7 562 346,12 € en réserves.

Par ailleurs, conformément aux dispositions de l'article 47 de la loi du 12 Juillet 1965, l'assemblée prend acte du montant des dividendes distribués au cours des trois précédents exercices.

Exercice 2015 : Dividende 0
Exercice 2014 : Dividende 90 € par action
Exercice 2013 : Dividende 0

COPIE CERTIFIÉE
CONFORME A L'ORIGINAL




Rapport du commissaire aux comptes sur les comptes annuels

(Exercice clos le 31 décembre 2016)

A l'attention des associés

IGOL PICARDIE ILE DE France

Société par actions simplifiée au capital de 14 100 000 euros

614, rue de Cagny

80000 AMIENS

En exécution de la mission qui nous a été confiée par votre assemblée générale, nous vous présentons notre rapport relatif à l'exercice clos le 31 décembre 2016, sur :

- le contrôle des comptes annuels de la société IGOL PICARDIE ILE DE FRANCE SAS, tels qu'ils sont joints au présent rapport ;
- la justification de nos appréciations ;
- les vérifications et informations spécifiques prévues par la loi.

Les comptes annuels ont été arrêtés par le président. Il nous appartient, sur la base de notre audit, d'exprimer une opinion sur ces comptes.

I - Opinion sur les comptes annuels

Nous avons effectué notre audit selon les normes d'exercice professionnel applicables en France ; ces normes requièrent la mise en œuvre de diligences permettant d'obtenir l'assurance raisonnable que les comptes annuels ne comportent pas d'anomalies significatives. Un audit consiste à vérifier, par sondages ou au moyen d'autres méthodes de sélection, les éléments justifiant des montants et informations figurant dans les comptes annuels. Il consiste également à apprécier les principes comptables suivis, les estimations significatives retenues et la présentation d'ensemble des comptes. Nous estimons que les éléments que nous avons collectés sont suffisants et appropriés pour fonder notre opinion.

Nous certifions que les comptes annuels sont, au regard des règles et principes comptables français, réguliers et sincères et donnent une image fidèle du résultat des opérations de l'exercice écoulé ainsi que de la situation financière et du patrimoine de la société à la fin de cet exercice.

*PricewaterhouseCoopers PME Commissariat aux comptes, 14 Boulevard Alsace-Lorraine BP 31724 80017 Amiens Cedex 1
Téléphone: +33 (0)3 22 91 30 00, Fax: +33 (0)3 22 92 54 11, www.pwc.fr*

Société d'expertise comptable inscrite au tableau de l'ordre de Paris - Ile de France. Société de commissariat aux comptes membre de la compagnie régionale de Versailles. Société par actions simplifiée au capital de 1 901 259 €. Siège social : 63 rue de Villiers 92200 Neuilly-sur-Seine. RCS Nanterre 811 599 406. TVA n° FR 66 811 599 406. Siret 811 599 406 00014. Code APE 6920 Z. Bureaux : Amiens, Bordeaux, Bourg-en-Bresse, Chaumont, Cognac, Dijon, Lesconil, Lille, Limoges, Lyon, Marseille, Montpellier, Nice, Pau, Péronne, Quimper, Rennes, Saint-Quentin, Strasbourg.

II - Justification de nos appréciations

En application des dispositions de l'article L. 823-9 du code de commerce relatives à la justification de nos appréciations, nous vous informons que les appréciations auxquelles nous avons procédé ont porté sur le caractère approprié des principes comptables appliqués.

Les appréciations ainsi portées s'inscrivent dans le cadre de notre démarche d'audit des comptes annuels, pris dans leur ensemble, et ont donc contribué à la formation de notre opinion exprimée dans la première partie de ce rapport.

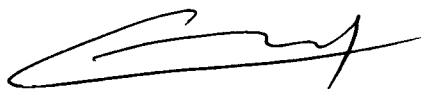
III - Vérifications et informations spécifiques

Nous avons également procédé, conformément aux normes d'exercice professionnel applicables en France, aux vérifications spécifiques prévues par la loi.

Nous n'avons pas d'observation à formuler sur la sincérité et la concordance avec les comptes annuels des informations données dans le rapport de gestion du président et dans les documents adressés aux associés sur la situation financière et les comptes annuels.

Fait à Amiens, le 23 mai 2017

Le Commissaire aux comptes
PricewaterhouseCoopers
PME Commissariat aux comptes



Olivier CARLE
Associé

Bilan Actif

Période du 01/01/16 au 31/12/16

Edition du 19/05/17

IGOL PICARDIE

GREP Tenue de compte, €

RUBRIQUES	BRUT	Amortissements	Net (N) 31/12/2016	Net (N-1) 31/12/2015
CAPITAL SOUSCRIT NON APPELÉ				
IMMOBILISATIONS INCORPORELLES				
Frais d'établissement				
Frais de développement				
Concession, brevets et droits similaires	99 051	99 051		
Fonds commercial	1 244 152		1 244 152	1 244 152
Autres immobilisations incorporelles				
Avances et acomptes sur immobilisations incorporelles				
TOTAL immobilisations incorporelles :	1 343 202	99 051	1 244 152	1 244 152
IMMOBILISATIONS CORPORELLES				
Terrains	2 898 860	254 636	2 644 224	2 610 800
Constructions	16 952 587	3 684 559	13 268 028	3 879 007
Installations techniques, matériel et outillage industriel	3 129 207	2 300 303	828 904	563 382
Autres immobilisations corporelles	1 582 100	1 106 231	475 869	333 818
Immobilisations en cours	1 262 309		1 262 309	3 694 636
Avances et acomptes				
TOTAL immobilisations corporelles :	25 825 063	7 345 730	18 479 333	11 081 644
IMMOBILISATIONS FINANCIÈRES				
Participations évaluées par mise en équivalence				
Autres participations	33 702 401	899	33 701 501	33 476 814
Créances rattachées à des participations				
Autres titres immobilisés				
Prêts				
Autres immobilisations financières	38 775		38 775	41 976
TOTAL immobilisations financières :	33 741 176	899	33 740 276	33 518 790
ACTIF IMMOBILISÉ	60 909 441	7 445 680	53 463 761	45 844 585

STOCKS ET EN-COURS				
Matières premières et approvisionnement	1 197 469		1 197 469	1 468 727
Stocks d'en-cours de production de biens	925 686		925 686	919 009
Stocks d'en-cours production de services				
Stocks produits intermédiaires et finis	910 700		910 700	907 409
Stocks de marchandises	225 121		225 121	202 812
TOTAL stocks et en-cours :	3 258 976		3 258 976	3 497 957
CRÉANCES				
Avances, acomptes versés sur commandes	3 525		3 525	(69 680)
Créances clients et comptes rattachés	7 531 181	777 615	6 753 566	6 526 509
Autres créances	605 003		605 003	1 646 611
Capital souscrit et appelé, non versé				
TOTAL créances :	8 139 709	777 615	7 362 093	8 103 439
DISPONIBILITÉS ET DIVERS				
Valeurs mobilières de placement				
Disponibilités	15 606 924		15 606 924	4 506 589
Charges constatées d'avance	96 433		96 433	98 809
TOTAL disponibilités et divers :	15 703 357		15 703 357	4 605 397
ACTIF CIRCULANT	27 102 042	777 615	26 324 427	16 206 793

Frais d'émission d'emprunts à étaler				
Primes remboursement des obligations				
Écarts de conversion actif				

TOTAL GÉNÉRAL
88 011 483
8 223 295
79 788 188
62 051 378

Bilan Passif

Période du 01/01/16 au 31/12/16
 Edition du 19/05/17
 Tenue de compte €

IGOL PICARDIE

RUBRIQUES	Net (N) 31/12/2016	Net (N-1) 31/12/2015
SITUATION NETTE		
Capital social ou individuel dont versé	14 100 000	14 100 000
Primes d'émission, de fusion, d'apport, ...	478 792	478 792
Écarts de réévaluation dont écart d'équivalence		
Réserve légale	1 410 000	1 410 000
Réserves statutaires ou contractuelles	29 165 432	22 462 915
Réserves réglementées	19 336	19 336
Autres réserves	1 716 005	1 716 005
Report à nouveau		
Résultat de l'exercice	7 562 346	6 702 517
TOTAL situation nette :	54 451 912	46 889 566
SUBVENTIONS D'INVESTISSEMENT		
PROVISIONS RÉGLEMENTÉES	260 872	278 004
CAPITAUX PROPRES	54 712 784	47 167 569
AUTRES FONDS PROPRES		
Produits des émissions de titres participatifs		
Avances conditionnées		
PROVISIONS POUR RISQUES ET CHARGES	390 226	390 226
Provisions pour risques	390 226	390 226
Provisions pour charges		
DETTES FINANCIÈRES		
Emprunts obligataires convertibles		
Autres emprunts obligataires		
Emprunts et dettes auprès des établissements de crédit	18 276 604	4 168 292
Emprunts et dettes financières divers	76 787	3 709 040
TOTAL dettes financières :	18 353 391	7 877 332
AVANCES ET ACOMPTES RECUS SUR COMMANDES EN COURS		
DETTES DIVERSES		
Dettes fournisseurs et comptes rattachés	4 143 179	3 725 568
Dettes fiscales et sociales	1 168 308	1 066 382
Dettes sur immobilisations et comptes rattachés	16 599	826 202
Autres dettes	1 003 701	998 098
TOTAL dettes diverses :	6 331 787	6 616 250
PRODUITS CONSTATÉS D'AVANCE		
DETTES	24 685 178	14 493 583
Ecarts de conversion passif		
TOTAL GÉNÉRAL	79 788 188	62 051 378

Compte de Résultat (Première Partie)

IGOL PICARDIE

Période du 01/01/16 au 31/12/16
 Edition du 19/05/17
 Tenue de compte €

RUBRIQUES	France	Export	Net (N) 31/12/2016	Net (N-1) 31/12/2015
Ventes de marchandises	171 047		171 047	6 575 693
Production vendue de biens	24 525 264		24 525 264	19 655 809
Production vendue de services	773 315		773 315	763 247
Chiffres d'affaires nets	25 469 625		25 469 625	26 994 749
Production stockée			9 968	57 087
Production immobilisée				
Subventions d'exploitation			1 450	59
Reprises sur amortissements et provisions, transfert de charges			331 230	462 137
Autres produits			24 371	76 977
PRODUITS D'EXPLOITATION			25 836 645	27 581 008
CHARGES EXTERNES				
Achats de marchandises [et droits de douane]			3 898 110	5 884 375
Variation de stock de marchandises			(22 309)	75 442
Achats de matières premières et autres approvisionnements			7 761 060	8 209 050
Variation de stock [matières premières et approvisionnements]			271 257	216 541
Autres achats et charges externes			5 093 981	5 296 539
TOTAL charges externes :			17 002 099	19 681 948
IMPOTS, TAXES ET VERSEMENTS ASSIMILÉS			756 854	766 242
CHARGES DE PERSONNEL				
Salaires et traitements			3 460 884	3 571 805
Charges sociales			1 485 987	1 520 684
TOTAL charges de personnel :			4 946 871	5 092 489
DOTATIONS D'EXPLOITATION				
Dotations aux amortissements sur immobilisations			1 015 700	884 425
Dotations aux provisions sur immobilisations				
Dotations aux provisions sur actif circulant			117 683	60 594
Dotations aux provisions pour risques et charges				
TOTAL dotations d'exploitation :			1 133 383	945 018
AUTRES CHARGES D'EXPLOITATION			1 342 627	1 444 810
CHARGES D'EXPLOITATION			25 181 893	27 936 507
RÉSULTAT D'EXPLOITATION			654 812	(338 499)

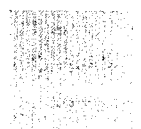
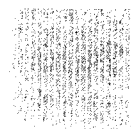
Compte de Résultat (Seconde Partie)

IGOL PICARDIE

Période du 01/01/16 au 31/12/16
Edition du 19/05/17
Tenue de compte €

RUBRIQUES	Net (N) 31/12/2016	Net (N-1) 31/12/2015
RÉSULTAT D'EXPLOITATION	654 812	(339 499)
Bénéfice attribué ou perte transférée Perte supportée ou bénéfice transféré		
PRODUITS FINANCIERS		
Produits financiers de participation	6 607 777	6 051 825
Produits des autres valeurs mobilières et créances de l'actif immobilisé		
Autres intérêts et produits assimilés	154 514	173 885
Reprises sur provisions et transferts de charges	226 000	820 000
Différences positives de change		
Produits nets sur cessions de valeurs mobilières de placement		
	6 988 291	7 045 710
CHARGES FINANCIÈRES		
Dotations financières aux amortissements et provisions		
Intérêts et charges assimilées	320 804	98 006
Différences négatives de change		
Charges nettes sur cessions de valeurs mobilières de placement		
	320 804	98 006
RÉSULTAT FINANCIER	6 667 487	6 947 703
RÉSULTAT COURANT AVANT IMPÔTS	7 322 299	6 608 265
PRODUITS EXCEPTIONNELS		
Produits exceptionnels sur opérations de gestion		
Produits exceptionnels sur opérations en capital	335 987	34 039
Reprises sur provisions et transferts de charges	18 132	
	354 119	34 039
CHARGES EXCEPTIONNELLES		
Charges exceptionnelles sur opérations de gestion	4 530	9 241
Charges exceptionnelles sur opérations en capital	34 749	19 947
Dotations exceptionnelles aux amortissements et provisions	1 000	1 000
	40 279	30 188
RÉSULTAT EXCEPTIONNEL	313 841	3 852
Participation des salariés aux résultats de l'entreprise Impôts sur les bénéfices	73 793	(90 461)
TOTAL DES PRODUITS	33 179 655	34 670 757
TOTAL DES CHARGES	25 616 789	27 968 240
BÉNÉFICE OU PERTE	7 562 866	6 702 517

Annexe



SAS IGOL PICARDIE

L'exercice clôturé au 31/12/2016 présente un montant total de bilan de 79 788 188 € et dégage un résultat de 7 562 346 €.

L'exercice a une durée de 12 mois, recouvrant la période du 01/01/2016 au 31/12/2016.

Les notes ou tableaux ci après font partie intégrante des comptes annuels.

FAITS MARQUANTS DE L'EXERCICE :

La société a immobilisé la partie logistique suite à la mise en service partielle du site de Glisy.

L'adoption du règlement ANC n° 2015-16 modifiant le règlement ANC n° 2014-03 relatif au plan comptable général n'a aucun impact sur les comptes de la société, les fonds de commerce non amortis faisant déjà l'objet d'un test de dépréciation annuel.

La société n'a procédé à aucun autre changement de méthode comptable par rapport à l'exercice précédent.

REGLES ET METHODES COMPTABLES :

Les comptes annuels sont établis en conformité avec les règles et méthodes comptables découlant des textes légaux et réglementaires applicables en France. Ils respectent en particulier les dispositions du règlement 99-03 du comité de la réglementation comptable, et notamment le plan comptable général, et les règles d'établissement et de présentation des comptes annuels.

Les conventions comptables ont été appliquées dans le respect du principe de prudence, conformément aux hypothèses de base :

- Continuité de l'exploitation.
- Permanence des méthodes comptables d'un exercice à l'autre.
- Indépendance des exercices.

Par rapport à l'exercice précédent il n'a été opéré aucun changement de méthode comptable.

La méthode de base retenue pour l'évaluation des éléments inscrits en comptabilité est la méthode des coûts historiques.

Immobilisations Corporelles et Incorporelles.

Les Immobilisations corporelles et incorporelles sont évaluées à leur coût d'acquisition pour les actifs à titre onéreux.

Le coût d'acquisition d'une immobilisation est constitué de son prix d'achat, y compris les droits de douane et taxes non récupérables, après déduction des remises, rabais commerciaux et escomptes de règlement.

Les amortissements sont calculés suivant le mode linéaire sur la durée probable d'utilisation, les durées d'amortissement usuelles sont les suivantes :

• Concessions et brevets	:	3	ans
• Logiciels système	:	1 à 5	ans
• Logiciels bureautique	:	1	an
• Matériels et agencements	:	3 à 10	ans
• Matériels de transport	:	1 à 5	ans
• Matériels de bureau	:	3 à 10	ans
• Matériels informatiques	:	3 à 5	ans

Les immobilisations financières comprennent 5 063 575 € de malis de fusion.

Participations, titres immobilisés, valeurs de placement

La valeur brute est constituée par le coût d'achat hors frais accessoires. Lorsque la valeur d'inventaire est inférieure à la valeur brute, une dépréciation est constituée du montant de la différence. La valeur d'inventaire est appréciée sur la base de critères tels que la valeur de la quote-part dans l'actif net ou les perspectives de rentabilité de la filiale concernée.

Les frais d'acquisitions de titres sont immobilisés et font l'objet d'un amortissement dérogatoire sur 5 ans.

Stocks

Les stocks sont évalués suivant la méthode du dernier prix d'achat connu ou du coût de revient, selon la nature des biens.

Le prix d'achat intègre les frais accessoires, les droits de douane et les taxes non récupérables et il est diminué des remises et escomptes de règlement.

Une dépréciation est pratiquée lorsque la valeur d'inventaire est inférieure à la valeur comptable.

Créances et Dettes

Les créances et dettes sont valorisées à leur valeur nominale.

Une dépréciation est pratiquée lorsque la valeur d'inventaire est inférieure à la valeur comptable.

Provisions pour risque et charges

Les provisions sont constituées dans le respect des principes comptables, les risques sont évalués sur la base des demandes reçues des tiers et des actions en défense de la société.

La provision pour hausse des prix a été dotée à hauteur de 18 132 € en 2010 et de 177 954 € en 2011. Sur l'exercice 2016, elle a été reprise pour 18 132 € (correspondant à la dotation effectuée en 2010).

La méthode de calcul retenue est la suivante : lorsque, pour une matière ou un produit donné, il est constaté une hausse de prix supérieure à 10% entre 31/12/N et 31/12/N-2, une dotation à la provision pour hausse des prix est calculée pour la fraction de cette hausse excédant 10%.

INFORMATIONS COMPLEMENTAIRES

Le crédit d'impôt compétitivité et emploi (CICE) est calculé à la clôture de l'exercice sur la base des rémunérations éligibles au sein du groupe d'intégration fiscale.

Ce produit est constaté dans les comptes en diminution de l'impôt sur les bénéfices. La créance correspondante est comptabilisée en réduction de la dette d'impôt due au groupe.

Le crédit d'impôt 2016 s'élevant à 95 296 € a été utilisé à l'amélioration de la compétitivité du groupe, notamment au travers d'efforts en matière d'investissements et de formation.

Engagement en matière de départ en retraite :

L'estimation de l'indemnité de fin de carrière est calculée en fonction du nombre de mois de traitement à verser, acquis par les salariés au 31 décembre. Une table de turn-over est appliquée. Il n'est pas fait application de taux d'actualisation ni de table de mortalité. Cette estimation est appréhendée hors charges sociales et s'élève à 249 462€.

EVENEMENTS POST CLOTURE :

Néant

Fonds Commercial

IGOL PICARDIE

Période du 01/01/16 au 31/12/16
Edition du 19/05/17
Tenue de compte €

NATURE	Montant des éléments				Montant des dépréciations
	Achetés	Réévalués	Reçus en apport	Globaux	
fonds commercial Igol picardie	323 580			323 580	
fonds commercial igol nord est			140 253	140 253	
fonds commercial igol sud ouest			27 288	27 288	
fonds commercial igol industrie			171 574	171 574	
TOTAL	323 580		339 115	662 695	
RAPPEL : Fonds commercial				1 244 152	

Le fonds de commerce n'est pas amorti, mais il fait l'objet d'un test de dépréciation une fois par an.

SAS IGOL PICARDIE

Filiales et Participations

Capitaux propres

Quote part du capital détenu en %

Dont Résultat du dernier exercice clos

A - Renseignements détaillés concernant les filiales et participations

1 - Filiales(plus de 50% du capital détenu)

Filiales et Participations	SAS	Capitaux propres	Quote part du capital détenu en %	Dont Résultat du dernier exercice clos
IGOL CENTRE	SAS	3 382 152	100,00%	879 411
IGOL BRETAGNE ANJOU	SAS	3 210 109	100,00%	353 680
IGOL RHONE ALPES	SAS	2 508 374	100,00%	255 966
IGOL NORMANDIE	SAS	1 507 029	100,00%	618 519
IGOL PROVENCE	SAS	4 839 522	100,00%	1 526 109
IGOL France	SAS	24 206 602	59,00%	9 726 549

2 -Participations (10 à 50% du capital détenu)

Françaises

Etrangères

Filiales et Participations

Participation

Capitaux propres

Dont Résultat du dernier exercice clos

B - Renseignements globaux concernant les autres filiales et participations

Valeur Comptable des Titres Détenus

Brute

Nette

Montant des Prêts Accordés

Montant des Cautions et Avals Donnés

Montant des Dividendes Encaissés

Immobilisations

Période du 01/01/16 au 31/12/16
Edition du 19/05/17
Tenue de compte €

IGOL PICARDIE

RUBRIQUES	Valeur brute début exercice	Augmentations par réévaluation	Acquisitions apports, création virements
IMMOBILISATIONS INCORPORELLES			
Frais d'établissement et de développement			
Autres immobilisations incorporelles	1 348 590		
TOTAL immobilisations incorporelles :	1 348 590		
IMMOBILISATIONS CORPORELLES			
Terrains	2 825 266		106 460
Constructions sur sol propre	4 155 883		5 730 629
Constructions sur sol d'autrui			
Constructions installations générales	2 855 936		4 210 140
Installations techniques et outillage industriel	2 601 806		527 401
Installations générales, agencements et divers			
Matériel de transport	966 504		256 643
Matériel de bureau, informatique et mobilier	571 304		47 944
Emballages récupérables et divers			
Immobilisations corporelles en cours	3 694 636		1 262 309
Avances et acomptes			
TOTAL immobilisations corporelles :	17 671 336		12 141 525
IMMOBILISATIONS FINANCIÈRES			
Participations évaluées par mises en équivalence			
Autres participations	33 703 713		
Autres titres immobilisés			
Prêts et autres immobilisations financières	41 976		
TOTAL immobilisations financières :	33 745 689		
TOTAL GÉNÉRAL	52 765 615		12 141 525

RUBRIQUES	Diminutions par virement	Diminutions par cessations mises hors service	Valeur brute fin d'exercice	Révaluations légales
IMMOBILISATIONS INCORPORELLES				
Frais d'étab. et de développement				
Autres immobilisations incorporelles		5 388	1 343 202	
TOTAL immobilisations incorporelles :		5 388	1 343 202	
IMMOBILISATIONS CORPORELLES				
Terrains		32 866	2 898 860	
Constructions sur sol propre			9 886 511	
Constructions sur sol d'autrui				
Constructions installations générales			7 066 075	
Install. techn., matériel et out. industriels			3 129 207	
Inst. générales, agencements et divers				
Matériel de transport		260 295	962 852	
Mat. de bureau, informatique et mobil.			619 248	
Emballages récupérables et divers				
Immobilisations corporelles en cours		3 694 636	1 262 309	
Avances et acomptes				
TOTAL immobilisations corporelles :		3 987 798	25 825 063	
IMMOBILISATIONS FINANCIÈRES				
Participations mises en équivalence				
Autres participations		1 312	33 702 401	
Autres titres immobilisés				
Prêts et autres immo. financières		3 201	38 775	
TOTAL immobilisations financières :		4 514	33 741 176	
TOTAL GÉNÉRAL		3 997 699	60 909 441	

Amortissements

IGOL PICARDIE

Période du 01/01/16 au 31/12/16
Edition du 19/05/17
Tenue de compte €

SITUATIONS ET MOUVEMENTS DE L'EXERCICE

IMMOBILISATIONS AMORTISSABLES	Montant début exercice	Augmentations dotations	Diminutions reprises	Montant fin exercice
IMMOBILISATIONS INCORPORELLES				
Frais d'étab. et de développement.				
Autres immobilisations incorporelles	104 438		5 388	99 051
TOTAL immobilisations incorporelles :	104 438		5 388	99 051
IMMOBILISATIONS CORPORELLES				
Terrains	214 466	40 170		254 636
Constructions sur sol propre	1 384 781	285 630		1 670 411
Constructions sur sol d'autrui				
Constructions installations générales	1 748 030	266 118		2 014 148
Installations techn. et outillage industriel	2 038 424	261 879		2 300 303
Inst. générales, agencements et divers				
Matériel de transport	753 585	118 946	259 662	612 869
Mat. de bureau, informatique et mobil.	450 405	42 958		493 363
Emballages récupérables et divers				
TOTAL immobilisations corporelles :	6 589 692	1 015 700	259 662	7 345 730

TOTAL GÉNÉRAL	6 694 130	1 015 700	265 050	7 444 780
----------------------	------------------	------------------	----------------	------------------

VENTILATIONS DES DOTATIONS AUX AMORTISSEMENTS DE L'EXERCICE

IMMOBILISATIONS AMORTISSABLES	Amortissements linéaires	Amortissements dégressifs	Amortissements exceptionnels
IMMOBILISATIONS INCORPORELLES			
Frais d'établissement et de développement			
Autres immobilisations incorporelles			
TOTAL immobilisations incorporelles :			
IMMOBILISATIONS CORPORELLES			
Terrains	40 170		
Constructions sur sol propre	285 630		
Constructions sur sol d'autrui			
Constructions installations générales	266 118		
Installations techniques et outillage industriel	261 879		
Installations générales, agencements et divers			
Matériel de transport	118 946		
Matériel de bureau, informatique et mobilier	42 957		
Emballages récupérables et divers			
TOTAL immobilisations corporelles :	1 015 700		
Frais d'acquisition de titres de participations			

TOTAL GÉNÉRAL	1 015 700		
----------------------	------------------	--	--

Provisions Inscrites au Bilan

IGOL PICARDIE

Période du 01/01/16 au 31/12/16
Edition du 19/05/17
Tenue de compte €

RUBRIQUES	Montant début exercice	Augmentations dotations	Diminutions reprises	Montant fin exercice
Prov. pour reconstitution des gisements				
Provisions pour investissement				
Provisions pour hausse des prix	196 086		18 132	177 954
Amortissements dérogatoires	81 918	1 000		82 918
Dont majorations exceptionnelles de 30%				
Provisions pour prêts d'installation				
Autres provisions réglementées				
PROVISIONS RÉGLEMENTÉES	278 004	1 000	18 132	260 872

Provisions pour litiges				
Prov. pour garant. données aux clients				
Prov. pour pertes sur marchés à terme				
Provisions pour amendes et pénalités				
Provisions pour pertes de change				
Prov. pour pensions et obligat. simil.				
Provisions pour impôts				
Prov. pour renouvellement des immo.				
Provisions pour gros entretien et grandes révisions				
Provisions pour charges sociales et fiscales sur congés à payer				
Autres prov. pour risques et charges	390 226			390 226
PROV. POUR RISQUES ET CHARGES	390 226			390 226

Prov. sur immobilisations incorporelles				
Prov. sur immobilisations corporelles				
Prov. sur immo. titres mis en équival.				
Prov. sur immo. titres de participation				
Prov. sur autres immo. financières	226 899		226 000	899
Provisions sur stocks et en cours				
Provisions sur comptes clients	936 239	117 683	276 306	777 615
Autres provisions pour dépréciation				
PROVISIONS POUR DÉPRÉCIATION	1 163 138	117 683	502 306	778 515

TOTAL GÉNÉRAL	1 831 368	118 683	520 438	1 429 612
----------------------	------------------	----------------	----------------	------------------

État des Échéances des Créances et Dettes

IGOL PICARDIE

Période du 01/01/16 au 31/12/16
Edition du 19/05/17
Tenue de compte €

ÉTAT DES CRÉANCES	Montant brut	A 1 an au plus	A plus d'1 an
DE L'ACTIF IMMOBILISÉ			
Créances rattachées à des participations			
Prêts			
Autres immobilisations financières	38 775		38 775
TOTAL de l'actif immobilisé :	38 775		38 775
DE L'ACTIF CIRCULANT			
Clients douteux ou litigieux			
Autres créances clients	7 531 181	7 531 181	
Créance représent. de titres prêtés ou remis en garantie			
Personnel et comptes rattachés	7 514	7 514	
Sécurité sociale et autres organismes sociaux			
État - Impôts sur les bénéfices			
État - Taxe sur la valeur ajoutée	376 414	376 414	
État - Autres impôts, taxes et versements assimilés			
État - Divers			
Groupe et associés	68 669	68 669	
Débiteurs divers	152 406	152 406	
TOTAL de l'actif circulant :	8 136 184	8 136 184	
CHARGES CONSTATÉES D'AVANCE	96 433	96 433	

TOTAL GÉNÉRAL	8 271 391	8 232 616	38 775
----------------------	------------------	------------------	---------------

ÉTAT DES DETTES	Montant brut	A 1 an au plus	A plus d'1 an et 5 ans au plus	A plus de 5 ans
Emprunts obligataires convertibles				
Autres emprunts obligataires				
Auprès des établissements de crédit :				
- à 1 an maximum à l'origine				
- à plus d' 1 an à l'origine	18 276 604	2 432 096	6 582 683	9 261 825
Emprunts et dettes financières divers	2 994	1 594	1 400	
Fournisseurs et comptes rattachés	4 143 179	4 143 179		
Personnel et comptes rattachés	437 724	437 724		
Sécurité sociale et autres organismes	398 605	398 605		
Impôts sur les bénéfices				
Taxe sur la valeur ajoutée	189 905	189 905		
Obligations cautionnées				
Autres impôts, taxes et assimilés	142 074	142 074		
Dettes sur immo. et comptes rattachés	16 599	16 599		
Groupe et associés	73 793	73 793		
Autres dettes	1 003 701	1 003 701		
Dettes représentat. de titres empruntés				
Produits constatés d'avance				

TOTAL GÉNÉRAL	24 685 178	8 839 270	6 584 083	9 261 825
----------------------	-------------------	------------------	------------------	------------------

Charges à Payer

IGOL PICARDIE

Période du 01/01/16 au 31/12/16
Edition du 19/05/17
Tenue de compte €

MONTANT DES CHARGES À PAYER INCLUS DANS LES POSTES SUIVANTS DU BILAN	Montant
Emprunts obligataires convertibles	
Autres emprunts obligataires	
Emprunts et dettes auprès des établissements de crédit	98 854
Emprunts et dettes financières divers	
Dettes fournisseurs et comptes rattachés	1 129 251
Dettes fiscales et sociales	815 354
Dettes sur immobilisations et comptes rattachés	
Disponibilités, charges à payer	358
Autres dettes	16 936
TOTAL	2 060 753

Charges et Produits Constatés d'Avance

IGOL PICARDIE

Période du 01/01/16 au 31/12/16
Edition du 19/05/17
Tenue de compte €

RUBRIQUES	Charges	Produits
Charges ou produits d'exploitation	96 433	
Charges ou produits financiers		
Charges ou produits exceptionnels		
TOTAL	96 433	

Effectif moyen

			Personnel Salaré	Personnel mis à disposition
Cadres			13	
Agents de maîtrise et techniciens			4	
Employés			55	
Ouvriers			12	
			<u>84</u>	

Identité des Sociétés Mères Consolidant les Comptes de la Société

IGOL PICARDIE

Période du 01/01/16 au 31/12/16
Edition du 19/05/17
Tenue de compte €

DÉNOMINATION SOCIALE	Forme	Au capital de	Ayant son siège social à
CIPELIA	SAS	13 730 000	614 rue de cagny - AMIENS

Eléments Relevant de Plusieurs Postes du Bilan

IGOL PICARDIE

Période du 01/01/16 au 31/12/16
 Edition du 19/05/17
 Tenue de compte €

POSTES DU BILAN	Montant concernant les entreprises		Montant des dettes ou créances représentées par effets de commerce
	Liées	Avec lesquelles la société à un lien de participation	
Capital souscrit non appelé			
Avances et acomptes sur immobilisations incorporelles			
Avances et acomptes sur immobilisations corporelles			
Participations	899	33 698 477	
Créances rattachées à des participations	35 609		
Prêts			
Autres titres immobilisés			
Autres immobilisations financières			
Avances et acomptes versés sur commandes			
Créances clients et comptes rattachés	160 713	219 699	1 414 822
Autres créances	61 052	7 617	
Capital souscrit appelé, non versé			
Valeurs mobilières de placement			
Disponibilités			
Emprunts obligataires convertibles			
Autres emprunts obligataires			
Emprunts et dettes auprès des établissements de crédit			
Emprunts et dettes financières divers			
Avances et acomptes reçus sur commandes en cours			
Dettes fournisseurs et comptes rattachés	471 409	1 008 841	
Dettes sur immobilisations et comptes rattachés			
Autres dettes	73 793		

Ventilation du Chiffre d'Affaires Net

IGOL PICARDIE

Période du 01/01/16 au 31/12/16
Edition du 19/05/17
Tenue de compte €

RÉPARTITION PAR SECTEUR D'ACTIVITÉ	Montant
AUTOMOBILE - MOTO - TRANSPORT	7 482 790
AGRICULTURE	4 009 470
INDUSTRIE	8 252 049
DIVERS	1 468 585
CONFRERES	2 158 752
BATIMENT ADMINISTRATION	2 097 979

TOTAL	25 469 625
--------------	-------------------

RÉPARTITION PAR MARCHÉ GÉOGRAPHIQUE	Montant
FRANCE	25 469 625

TOTAL	25 469 625
--------------	-------------------

Impôts sur les sociétés

Répartition	Résultats avant impôts	Impôts
Résultat courant	7 322 299	70 760
Résultat exceptionnel	313 841	3 033
Résultat comptable	7 636 140	73 793

Impôts sur les sociétés - Intégration fiscale

A partir de l'exercice ouvert le 01/01/2000, IGOL PICARDIE est comprise dans le périmètre d'intégration fiscale du groupe SAS CIPELIA.

Chaque société supporte la charge d'impôt comme si elle avait été imposée seule, la société mère prenant à son compte les économies ou les suppléments d'impôt résultant de l'intégration fiscale.

Transfert de charges

Nature des transferts	Montant	Imputation au compte
Transfert: Remboursement Indemnité de départ	0	791 000
Transfert: Remboursement Assurance	16 945	791 100
Transfert Remboursement Klesia	11 604	791 111
Transfert: Remboursement Prévoyance	0	791 120
Transfert: Avantage en nature	26 165	791 130
Transfert: Remboursement Formation continue	210	791 300
TOTAL	54 924	

Charges et Produits exceptionnels

Nature des charges	Montant	Imputation au compte
Charges exceptionnelle contrôle douanes		671 000
Pénalités et amendes	68	671 200
Charges exceptionnelle sur operation de gestion	4 462	671 800
VNC	33 499	675 200
Autres charges exceptionnelles	1 250	678 000
Amortissements dérogatoires	1 000	687 250
Dotations/Provisions Risques et Charges		687 500
Charges sur exercices antérieurs		672 000
TOTAL	40 279	

Nature des produits	Montant	Imputation au compte
Cession immobilisations	98 366	775 203
Cession immobilisations exonérées	8 000	775 208
Cession titres		775 600
Produits exceptionnels divers	229 621	778 800
Amortissements dérogatoires		787 250
Reprises/Provisions hausse de prix	18 132	787 300
Reprises/Provisions Risques et Charges (Dépollution)		787 500
TOTAL	354 119	

Composition du Capital Social

IGOL PICARDIE

Période du 01/01/16 au 31/12/16
Edition du 19/05/17
Tenue de compte €

CATEGORIES DE TITRES	Nombre	Valeur nominale
1 - Actions ou parts sociales composant le capital soc. au début de l'exercice	35250	400
2 - Actions ou parts sociales émises pendant l'exercice		
3 - Actions ou parts sociales remboursées pendant l'exercice		
4 - Actions ou parts sociales composant le capital social en fin d'exercice	35250	400

Variation des capitaux propres

	01/01/2016	augmentation	diminution	31/12/2016
CAPITAL	14 100 000,00			14 100 000,00
PRIME DE FUSION	478 792,49			478 792,49
RESERVE LEGALE	1 410 000,00			1 410 000,00
RESERVES STATUTAIRES	22 462 914,86	6 702 517,27		29 165 432,13
RESERVES PLUS VALUE LT	19 335,93			19 335,93
AUTRES RESERVES	1 716 005,34			1 716 005,34
REPORT A NOUVEAU	0,00			0,00
RESULTAT DE L'EXERCICE N-1	6 702 517,27		6 702 517,27	0,00
RESULTAT DE L'EXERCICE N		7 562 346,12		7 562 346,12
	46 889 565,89	14 264 863,39	6 702 517,27	54 451 912,01

DIVIDENDES

	0,00
	14 264 863,39
	6 702 517,27

Tableau d'affectation du résultat de l'exercice précédentAssemblée générale du :21/06/16

Report à nouveau de l'exercice précédent		
résultat		6 702 517,27
prélèvements sur les réserves		
	Total des origines	6 702 517,27

réserve légale		
autres réserves		6 702 517,27
distribution de dividendes		
Report à nouveau		
	Total des affectations	6 702 517,27

Résultats et autres éléments significatifs des 5 derniers exercices

IGOL PICARDIE

Période du 01/01/16 au 31/12/16
Edition du 19/05/17
Tenue de compte €

NATURES DES INDICATIONS	EXERCICES				
	31/12/2016	31/12/2015	31/12/2014	31/12/2013	31/12/2012
Capital social en fin d'exercice					
Capital social	14 100 000	14 100 000	14 100 000	14 100 000	14 100 000
Nombre des actions :					
-ordinaires existantes			35250	35250	35250
-à dividende prioritaire existantes (sans droit de vote)					
Nombre maximal d'actions futures à créer :					
-par conversion d'obligations					
-par exercice de droits de souscription					
Opérations et résultats de l'exercice					
Chiffres d'affaires hors taxes	25 469 625	26 994 749	19 407 933	19 238 175	26 316 009
Résultat avant impôts, participation des salariés et dotations aux amortissements et provisions	8 250 084	6 323 094	5 650 405	5 274 050	6 163 084
Impôts sur les bénéfices	73 793	(90 461)	(85 529)	(49 814)	37 121
Participation des salariés due au titre de l'exercice					
Résultat après impôts, participation des salariés, et dotations aux amortissements et provisions	7 562 346	6 702 517	4 968 943	4 371 662	5 888 452
Résultat distribué					
Résultat par action					
Résultat après impôts, participation des salariés, mais avant dotations aux amortissements et provisions			163	151	174
Résultat après impôts, participation des salariés, et dotations aux amortissements et provisions			141	124	167
Dividende attribué à chaque action					
Effectif					
Effectif moyen des salariés employés durant l'exercice	81		66	64	
Montant de la masse salariale de l'exercice	3 460 884	3 571 805	2 506 549	2 382 847	2 525 987
Montant des sommes versées au titre des avantages sociaux (Sécurité sociale, oeuvres sociales...)	1 479 060	1 514 887	1 065 116	996 185	1 059 701

Engagements Financiers

IGOL PICARDIE

Période du 01/01/16 au 31/12/16

Edition du 19/05/17

Tenue de compte €

ENGAGEMENTS DONNÉS	Montant
Effets escomptés non échus	
Avals et cautions	
Engagements en matière de pensions, retraites et indemnités	249 462
Autres engagements donnés :	2 324 408
Engagements donnés dans le cadre des contrats clients	2 324 408

TOTAL	2 573 870
--------------	------------------

ENGAGEMENTS RECUS	Montant
Avals et cautions et garanties	
Autres engagements reçus :	9 852 984
Caution personnelle et solidaire de Cipelia sur Emprunt CDN	1 191 758
Caution personnelle et solidaire de Cipelia sur Emprunt LCL	4 500 000
Caution personnelle et solidaire de Cipelia sur Emprunt ARKEA	161 226
Caution personnelle et solidaire de Cipelia sur Emprunt CIC Nord Ouest	4 000 000

TOTAL	9 852 984
--------------	------------------