

RCS : EPINAL
Code greffe : 8801

Documents comptables

REGISTRE DU COMMERCE ET DES SOCIETES

Le greffier du tribunal de commerce de EPINAL atteste l'exactitude des informations transmises ci-après

Nature du document : Documents comptables (B-S)

Numéro de gestion : 1982 B 40027
Numéro SIREN : 324 718 709
Nom ou dénomination : EQUIPEMENT AGRICOLE DU XAINTOIS

Ce dépôt a été enregistré le 12/05/2022 sous le numéro de dépôt 2601



Greffe du tribunal de commerce d'Epinal
Espace Judiciaire J-V Daubié - Place Jeanne d'Arc 88000 EPINAL
Téléphone : 0354591850
www.greffe-tc-epinal.fr - www.infogreffe.fr

VV/1982 B 40027

Etude de Maître Cathy PETITGENET - Notaire
42 PLACE STANISLAS
88600 BRUYÈRES

Nos références : VV/1982 B 40027

RÉCÉPISSÉ DE DÉPÔT
(Articles R.123-102 et R.123-111 du code de commerce)

CONCERNANT :

Forme juridique : Société par actions simplifiée

Dénomination sociale : EQUIPEMENT AGRICOLE DU XAINTOIS

Siège social ou établissement principal (pour société étrangère) :

801 RUE DE VERDUN
88500 MÉNIL-EN-XAINTOIS

Immatriculée au registre du commerce et des sociétés sous le n° 324718709 R.C.S Epinal

Le greffier soussigné constate le 12/05/2022 le dépôt, arrivé au greffe le 11/05/2022, enregistré sous le numéro 2022/2601, des actes et pièces suivants :

- Les documents comptables sociaux de l'exercice clos le 31/12/2021

Récépissé délivré le 12/05/2022

Le greffier

Maître Pierre-Alexandre DUPIRE



EQUIPEMENT AGRICOLE DU XAINTOIS

**Société par actions Simplifiée
au capital de 328.064,00 Euros
Siège social : 801, Rue de Verdun
88500 MENIL EN XAINTOIS
EPINAL 324 718 709**

**ASSEMBLEE GENERALE ORDINAIRE ANNUELLE
DU 09 MAI 2022**

AFFECTATION DU RESULTAT DE L'EXERCICE CLOS LE 31 DECEMBRE 2021

DEUXIÈME RESOLUTION

AFFECTATION DU RESULTAT

L'assemblée générale décide d'affecter le bénéfice de l'exercice s'élevant à 305.799,96 euros de la manière suivante :

Origine

Résultat de l'exercice 305.799,96 euros

Affectation

Dotations aux réserves :

Aux autres réserves, soit 305.799,96 euros

Ce poste du bilan passant de 866.128,92 euros à 1.171.928,88 euros

DISTRIBUTION DE DIVIDENDES

Nous vous proposons de procéder à une distribution de dividende par prélèvement sur les réserves, de la manière suivante :

Dividendes

A titre de dividende 184.536,00 euros

Par prélèvement sur les autres réserves soit 184.536,00 euros

Ce poste du bilan passant de 1.171.928,88 euros à 987.392,88 euros

Montant – Mise ne paiement – Régime fiscal du dividende

Le dividende unitaire est de 18,00 euros

Le dividende en numéraire sera mis en paiement au siège social dans le délai imparti par la loi

Ce dividende est éligible pour les personnes physiques fiscalement domiciliées en France, AU Prélèvement forfaitaire unique (PFU) ou « flat tax » de 30 %

Toutes personnes physiques peut opter globalement pour le barème progressif après réfaction d'un abattement de 40 % sur le montant des dividendes bruts.

Cette option doit être effectuée lors de chaque encaissement. Elle est irrévocable et ne peut être exercée à posteriori

Rappel des dividendes distribués

L'assemblée générale prend acte de ce que les sommes distribuées à titre de dividendes, au titre des trois précédents exercices, ont été les suivantes :

Exercice clos le	Revenus éligibles à l'abattement		Revenus non éligibles à l'abattement
	Dividendes	Autres revenus distribués	
31 décembre 2018	0 euros		
31 décembre 2019	500 000 euros		
Distribution exceptionnelle du 16/11/2020	120.000 euros		
31 décembre 2020	138.402 euros		

Cette résolution, mise aux voix, est adoptée à l'unanimité

Pour copie certifiée conforme
Le président
Monsieur Pascal MATHIS



EPUIPEMENT AGRICOLE DU XAINTOIS
Société par actions Simplifiée
Au capital de 328.064,00 Euros
Siège social : 801 Rue de Verdun
88550 MENIL EN XAINTOIS
EPINAL 324 718 709

RAPPORT SPECIAL DU PRESIDENT SUR LES CONVENTIONS VISEES PAR
L'ARTICLE L.223-19 DU CODE DE COMMERCE
EXERCICE CLOS LE 31 DECEMBRE 2021

En application des dispositions des articles L. 223-19 du Code de commerce, il est relaté aux présentes les conventions qui doivent être reportées sur le registre des assemblée générales

CONVENTIONS ANTERIEURES POURSUIVIES

Personne intéressée : M. et Mme Marcel MATHIS et SCI MARCEL MATHIS

Aux termes d'un bail commercial en date du 30 avril 1990 renouvelé le 10 juillet 2007 Monsieur et Madame Marcel MATHIS agissant en qualité d'usufruitier, et la SCI MARCEL MATHIS, agissant en qualité de nue-propiétaire, ont remis à bail à loyer commercial des locaux sis à MENIL EN XAINTOIS, 801 rue de Verdun pour une durée de neuf années ayant commencé à courir le 01 juillet 2007

Au cours de l'exercice la société EQUIPEMENT AGRICOLE DU XAINTOIS a réglé :

- Au titre des loyers, une somme totale de 51.105,36 EUR

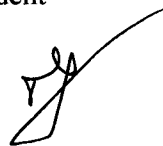
Personnes intéressées : SCI MARCEL MATHIS

Aux termes d'un bail commercial en date du 10 juillet 2007 la Société dénommée **SCI MARCEL MATHIS** a remis à bail à loyer commercial un ensemble de bâtiment à usage d'atelier à MENIL EN XAINTOIS pour une durée de neuf années ayant commencé à courir le 01 juillet 2007

Au cours de l'exercice la société EQUIPEMENT AGRICOLE DU XAINTOIS a réglé :

- Au titre des loyers, une somme totale de 20.123,28 EUR

Le Président



EQUIPEMENT AGRICOLE DU XAINTOIS
Société par actions Simplifiée
au capital de 328.064,00 Euros
Siège social : 801, Rue de Verdun
88500 MENIL EN XAINTOIS
EPINAL 324 718 709

RAPPORT DE GESTION SUR LES OPERATIONS DE L'EXERCICE

CLOS LE 31 DECEMBRE 2021

Mesdames, Messieurs,

Nous vous avons réunis en assemblée générale ordinaire annuelle en application des statuts et de l'article L. 227-9 du Code de commerce pour vous rendre compte de l'activité de la Société au cours de l'exercice clos le 31 décembre 2021, des résultats de cette activité et des perspectives d'avenir, et soumettre à votre approbation le bilan et les comptes annuels dudit exercice. Ces comptes sont joints au présent rapport.

Nous vous rappelons que les convocations à la présente assemblée ont été régulièrement adressées ainsi que tous les documents prévus par l'article 27 des statuts.

SITUATION ET ACTIVITE DE LA SOCIETE AU COURS DE L'EXERCICE ECOULE

L'exercice clos le 31 décembre 2021 a été marqué par une hausse du chiffre d'affaires et une hausse significative du résultat

L'épidémie de COVID 19 génère depuis le début de l'année 2020 une crise sanitaire mondiale et a conduit les autorités françaises, après déclaration par l'OMS de la COVID-19 en tant que pandémie, à prendre des mesures exceptionnelles. A ce stade, il n'est pas possible à date d'estimer les impacts précis de cette crise sur les résultats de l'entreprise.

Le chiffre d'affaires de la société a progressé avec des chantiers importants et la forte hausse des matières premières

EVENEMENTS INTERVENUS DEPUIS LA CLOTURE DE L'EXERCICE

Il convient de souligner qu'aucun événement important n'est survenu entre la date de la clôture de l'exercice et la date à laquelle le rapport est établi.

La société met tout en œuvre pour une reprise d'activité satisfaisante suite à l'épidémie de COVID 19 et pour augmenter son chiffre d'affaires.

ACTIVITES EN MATIERE DE RECHERCHE ET DE DEVELOPPEMENT

Eu égard à l'article L 232-1 du Code de commerce, la Société n'a effectué aucune activité de recherche et de développement au cours de l'exercice écoulé.

EVOLUTION PREVISIBLE DE LA SITUATION DE LA SOCIETE ET PERSPECTIVES D'AVENIR

Nous espérons consolider la marge et développer de nouveaux clients et augmenter le chiffre d'affaires de la société

EXPOSE SUR LES RESULTATS ECONOMIQUES ET FINANCIERS

Au titre de l'exercice clos le 31 décembre 2021 :

Le chiffre d'affaires H.T. s'est élevé à 2.908.840,20 euros (contre 2.138.400,31 euros au titre de l'exercice précédent), soit une variation de 36,03 %

Le total des produits d'exploitation s'élève à 3.117.240,54 euros (contre 2.103.915,48 euros au titre de l'exercice précédent) soit une variation de 48,16 %

Les charges d'exploitation de l'exercice se sont élevées à 2.717.786,58 euros (contre 1.952.447,60 euros au titre de l'exercice précédent) soit une variation de 39,20 %.

Le résultat d'exploitation ressort à 399.453,96 euros (contre 151.467,88 euros au titre de l'exercice précédent) soit une variation de 163,72 %.

Le montant des traitements et salaires s'élève à 516.311,29 euros (contre 380.101,50 euros au titre de l'exercice précédent), soit une variation de 35,84 %.

Le montant des charges sociales s'élève à 182.740,99 euros (contre 141.190,34 euros au titre de l'exercice précédent), soit une variation de 29,43 %

L'effectif salarié moyen s'élève à 15 contre 14 au titre de l'exercice précédent

Compte tenu d'un résultat financier de 696,56 euros (contre 23.726,28 euros au titre de l'exercice précédent), le résultat courant avant impôt de l'exercice ressort à 400.150,52 euros (contre 175.194,16 euros pour l'exercice précédent) soit une variation de 128,40 %.

Compte tenu des éléments ci-dessus, de l'impôt sur les bénéfices de 104.256,00 euros, le résultat de l'exercice se solde par un bénéfice de 305.799,96 euros (contre un bénéfice de 143.317,39 euros au titre de l'exercice précédent), soit une variation de 113,37 %

Au 31 décembre 2021, le total du bilan de la Société s'élevait à 2.206.585,65 euros contre 1.783.042,60 euros pour l'exercice précédent, soit une variation de 23,75 %.

Est joint en annexe au présent rapport, le tableau des résultats prévu par l'article R 225-102 du Code de commerce.

PRESENTATION DES COMPTES ANNUELS

Les comptes annuels de l'exercice clos le 31 décembre 2021 que nous soumettons à votre approbation ont été établis conformément aux règles de présentation et aux méthodes d'évaluation prévues par la réglementation en vigueur.

Les règles de présentation et les méthodes d'évaluation retenues sont identiques à celles de l'exercice précédent.

AFFECTATION DU RESULTAT

Nous vous proposons d'affecter le bénéfice de l'exercice s'élevant à 305.799,96 euros de la manière suivante :

Origine

Résultat de l'exercice 305.799,96 euros

Affectation

Dotations aux réserves :

Aux autres réserves, soit 305.799,96 euros

Ce poste du bilan passant de 866.128,92 euros à 1.171.928,88 euros

DISTRIBUTION DE DIVIDENDES

Nous vous proposons de procéder à une distribution de dividende par prélèvement sur les réserves, de la manière suivante :

Dividendes

A titre de dividende 184.536,00 euros

Par prélèvement sur les autres réserves soit 184.536,00 euros

Ce poste du bilan passant de 1.171.928,88 euros à 987.392,88 euros

Montant – Mise ne paiement – Régime fiscal du dividende

Le dividende unitaire est de 18,00 euros

Le dividende en numéraire sera mis en paiement au siège social dans le délai imparti par la loi

Ce dividende est éligible pour les personnes physiques fiscalement domiciliées en France, AU Prélèvement forfaitaire unique (PFU) ou « flat tax » de 30 %

Toutes personnes physiques peut opter globalement pour le barème progressif après réfaction d'un abattement de 40 % sur le montant des dividendes bruts.

Cette option doit être effectuée lors de chaque encaissement. Elles est irrévocable et ne peut être exercée à postériori

Rappel des dividendes distribués

L'assemblée générale prend acte de ce que les sommes distribuées à titre de dividendes, au titre des trois précédents exercices, ont été les suivantes :

Exercice clos le	Revenus éligibles à l'abattement		Revenus non éligibles à l'abattement
	Dividendes	Autres revenus distribués	
31 décembre 2018	0 euros		
31 décembre 2019	500 000 euros		
Distribution exceptionnelle du 16/11/2020	120.000 euros		
31 décembre 2020	138.402 euros		

INFORMATION SUR LES DETTES DES FOURNISSEURS

Conformément aux articles L.441-6-1 et D.441.4 du Code de commerce, nous vous présentons dans le tableau suivant la décomposition à la date du 31 décembre 2021 du solde des dettes fournisseurs par date d'échéance.

Echéances (J = date de clôture)		Dettes échues à la clôture	Echéances à J + 15 j	Echéances entre J + 16 j et J + 30 j	Echéance entre J + 31 j et J + 60 j	Echéances entre J + 46 et J + 60	Echéances au-delà de J + 60 j	Total dettes fournisseurs
Fournisseurs (401 + 403)	12/2020			157.132,00				157.132,00
	12/2021			128.068,94				128.068,94
Fournisseurs Immobilisations (404 + 405)	12/2020							
	12/2021							
TOTAL A PAYER	12/2020			157.132,00				157.132,00
	12/2021			128.068,94				128.068,94

DEPENSES NON DEDUCTIBLES FISCALEMENT

Conformément aux dispositions de l'article 223 quater et 223 quinquies du Code général des impôts, il est précisé que les comptes de l'exercice écoulé ne prennent pas en charge de dépenses non déductibles du résultat fiscal.

REMUNERATION DES DIRECTEURS GENERAUX

Nous vous précisons que Madame Gilberte MATHIS a perçu au titre de ses fonctions de Directeur Général, pour l'exercice clos le 31 décembre 2021, un montant de 12.000,00 Euros brut

Nous vous précisons que Monsieur Marcel MATHIS a perçu au titre de ses fonctions de Directeur Général, pour l'exercice clos le 31 décembre 2021, un montant de 21.720,00 Euros brut

CONVENTIONS REGLEMENTEES

Nous allons vous présenter le rapport spécial sur les conventions visées à l'article L. 227-10 du Code de commerce.

Le Président





SOFILOR

EXPERTISE COMPTABLE - CONSEIL - AUDIT

SAS EAX EQUIP. AGRIC. DU XAINTOIS

801 Rue de Verdun

88500 MENIL-EN-XAINTOIS

Exercice du 01/01/2021 au 31/12/2021

Sommaire

Exercice du 01/01/2021 au 31/12/2021

<i>Attestation</i>	1
<i>----- ETATS FISCAUX -----</i>	2
<i>BIC-RN 2050 - Bilan Actif</i>	3
<i>BIC-RN 2051 - Bilan Passif</i>	4
<i>BIC-RN 2052 - Compte de résultat</i>	5
<i>BIC-RN 2053 - Compte de résultat suite</i>	6
<i>2053 - Détail des produits et charges exceptionnels</i>	7
<i>BIC-RN 2054 - Immobilisations</i>	8
<i>BIC-RN 2054 bis - Ecarts de réévaluation</i>	9
<i>BIC-RN 2055 - Amortissements</i>	10
<i>BIC-RN 2056 - Provisions</i>	11
<i>BIC-RN 2057 - Créances et Dettes</i>	12
<i>BIC-RN 2058A - Résultat fiscal</i>	13
<i>2058A - Déductions diverses</i>	14
<i>BIC-RN 2058B - Suivi des déficits</i>	15
<i>BIC-RN 2058C - Renseignements divers</i>	16
<i>BIC-RN 2059A - Plus et Moins-values</i>	17
<i>2059A - Détail des immobilisations cédées</i>	18
<i>BIC-RN 2059B - Affectation des plus-values</i>	19
<i>BIC-RN 2059C - Suivi des moins-values</i>	20
<i>BIC-RN 2059D - Affectation plus-values LT</i>	21
<i>BIC-RN 2059E - Valeur ajoutée</i>	22
<i>BIC-RN 2059F - Composition du capital social /1</i>	23
<i>BIC - Déclaration 2065 - Impôt sur les Sociétés</i>	24
<i>BIC - Déclaration 2065 Bis- Impôt sur les Sociétés</i>	25
<i>BIC - Déclaration 2065 BisSuite - Impôt sur les Sociétés</i>	26
<i>2067 - Relevé de frais généraux</i>	27
<i>Taux réduit IS page 1</i>	28
<i>----- A N N E X E -----</i>	29
<i>Règles et méthodes comptables 1</i>	30
<i>Immobilisations</i>	32
<i>Amortissements</i>	33
<i>Fonds commercial</i>	34
<i>Capital social</i>	35
<i>Charges à payer</i>	36
<i>Charges constatées d'avance</i>	37
<i>Effectif moyen</i>	38
<i>----- DOSSIER DE GESTION -----</i>	39
<i>Soldes Intermédiaires de Gestion</i>	40
<i>Détail des Soldes Intermédiaires</i>	41
<i>Bilans comparatifs et trésorerie</i>	44
<i>Tableau des Emplois et Ressources</i>	45
<i>Analyse fonctionnelle du bilan</i>	46
<i>Du résultat à la trésorerie</i>	47
<i>7 ratios d'activité</i>	48
<i>Ratios graphiques page 2</i>	49
<i>Bilan Actif</i>	50
<i>Bilan Passif</i>	51
<i>Compte de résultat</i>	52
<i>Détail de l'Actif</i>	53
<i>Détail du Passif</i>	55
<i>Détail du Compte de Résultat</i>	57

Attestation de présentation des comptes

Etat exprimé en euros

Dans le cadre de la mission de **Présentation des Comptes Annuels** de l'entreprise **SAS EAX EQUIP. AGRIC. DU XAINTOIS**, pour l'exercice du **01/01/2021 au 31/12/2021**, et conformément aux termes de ma lettre de mission et à nos accords, j'ai effectué les diligences prévues par les normes définies par l'Ordre des Experts-Comptables

A la date de mes travaux, qui ne constituent pas un audit, et à l'issue de ceux-ci, je n'ai pas relevé d'éléments remettant en cause la cohérence et la vraisemblance des Comptes Annuels.

Les Comptes Annuels ci-joints se caractérisent par les données suivantes :

Total du bilan :	2 206 586	euros
Chiffre d'affaires :	2 908 840	euros
Résultat net comptable :	305 800	euros

Fait à SAINT DIE DES VOSGES

Le 04 mars 2022

Signature XAVIER LABURTHE

Etats financiers au 31/12/2021

**ETATS
FISCAUX**

Désignation de l'entreprise : SAS EAX EQUIP. AGRIC. DU XAINTOIS		Durée de l'exercice exprimée en nombre de mois * <input type="text" value="12"/>						
Adresse de l'entreprise : 801 Rue de Verdun		88500 MENIL-EN-XAINTOIS						
Durée de l'exercice précédent * <input type="text" value="12"/>								
Numéro SIRET * 3 2 4 7 1 8 7 0 9 0 0 0 1 1			Néant <input type="checkbox"/> *					
		Exercice N, clos le, 31122021						
		N-1 31122020						
		Brut ¹	Amortissements, provisions ²					
			Net ³					
			Net ⁴					
Capital souscrit non appelé (I)								
ACTIF IMMOBILISE *	IMMOBILISATIONS INCORPORELLES	AA						
		AB		AC				
		CX		CQ				
		AF	15 455	AC	9 168	6 287	7 905	
		AH	41 161	AI		41 161	41 161	
		AJ		AK				
	IMMOBILISATIONS CORPORELLES	AL		AM				
		AN		AC				
		AP	45 002	AC	25 971	19 031	21 615	
		AR	875 598	AS	727 623	147 975	183 771	
		AT	336 398	AU	308 325	28 073	41 734	
		AV		AW				
		AX		AY				
		IMMOBILISATIONS FINANCIERES (2)	CS		CT			
			CU	15	CV		15	15
			BB		BC			
BD	1 658		BE		1 658	1 658		
	BF		BG					
	BH	525	BI		525	525		
TOTAL (II)		1 315 811	1 071 087	244 725	298 384			
ACTIF CIRCULANT	STOCKS *	BL		BM				
		BN		BO				
		BP		BQ				
		BR	277 761	BS		277 761	101 660	
		BT	219 308	BU		219 308	332 117	
	CREANCES	BV		BW				
		BX	330 291	BY	3 975	326 316	264 443	
		BZ	1 934	CA		1 934	3 422	
	DIVERS	CB		CC				
		CD	90 489	CE		90 489	186 285	
CF		1 046 052	CG		1 046 052	574 943		
CH			CI			21 788		
TOTAL (III)		1 965 836	3 975	1 961 861	1 484 658			
Comptes de régularisation	CJ		CK					
	CW							
	CM							
	CN							
TOTAL GENERAL (I à VI)		3 281 648	1 075 062	2 206 586	1 783 043			
Renvois : (1) Dont droit au bail:		(2) Part à moins d'un an des immobilisations financières nettes:		(3) Part à plus d'un an : CR				
CP		525						
Clause de réserve de propriété :	Immobilisations :	Stocks :		Créances :				

* Des explications concernant cette rubrique sont données dans la notice n° 2032

Désignation de l'entreprise SAS EAX EQUIP. AGRIC. DU XAINTOIS		Néant <input type="checkbox"/> *		
		Exercice N	Exercice N-1	
CAPITAUX PROPRES	Capital social ou individuel (1) * (Dont versé : 328 064)	DA	328 064	328 064
	Primes d'émission, de fusion, d'apport, ...	DB		
	Ecarts de réévaluation (2) * (dont écart d'équivalence <input type="checkbox"/> EK <input type="checkbox"/>)	DC		
	Réserve légale (3)	DD	40 000	40 000
	Réserves statutaires ou contractuelles	DE		
	Réserves réglementées (3) * (Dont réserve spéciale des provisions pour fluctuation des cours <input type="checkbox"/> B1 <input type="checkbox"/>)	DF		
	Autres réserves (Dont réserve relative à l'achat d'oeuvres originales d'artistes vivants * <input type="checkbox"/> EJ <input type="checkbox"/>)	DG	866 129	861 214
	Report à nouveau	DH		
	RESULTAT DE L'EXERCICE (bénéfice ou perte)	DI	305 800	143 317
	Subventions d'investissement	DJ	30 766	39 451
	Provisions réglementées *	DK		
		TOTAL (I)	1 570 759	1 412 046
Autres fonds propres	Produit des émissions de titres participatifs	DM		
	Avances conditionnées	DN		
	TOTAL (II)	DO		
Provisions pour risques et charges	Provisions pour risques	DP		
	Provisions pour charges	DQ		
	TOTAL (III)	DR		
DETTES (4)	Emprunts obligataires convertibles	DS		
	Autres emprunts obligataires	DT		
	Emprunts et dettes auprès des établissements de crédit (5)	DU	21 371	21 621
	Emprunts et dettes financières divers (Dont emprunts participatifs <input type="checkbox"/> EI <input type="checkbox"/>)	DV	7 930	7 930
	Avances et acomptes reçus sur commandes en cours	DW		
	Dettes fournisseurs et comptes rattachés	DX	135 078	167 291
	Dettes fiscales et sociales	DY	326 060	144 934
	Dettes sur immobilisations et comptes rattachés	DZ		
	Autres dettes	EA	24 125	29 219
Compte régul.	EB	121 262		
	TOTAL (IV)	635 827	370 996	
	Ecarts de conversion passif * (V)	ED		
	TOTAL GENERAL (I à V)	EE	2 206 586	1 783 043
RENVOIS	(1) Ecart de réévaluation incorporé au capital	1B		
	(2) Dont { Réserve spéciale de réévaluation (1959) Ecart de réévaluation libre Réserve de réévaluation (1976)	1C		
		1D		
		1E		
	(3) Dont réserve spéciale des plus-values à long terme *	EF		
(4) Dettes et produits constatés d'avance à moins d'un an	EG	635 827	370 996	
(5) Dont concours bancaires courants, et soldes créditeurs de banques et CCP	EH	21 371	21 621	

Désignation de l'entreprise : SAS EAX EQUIP. AGRIC. DU XAINTOIS		Exercice N				Exercice (N-1)			
		France		Exportations et livraisons intracommunautaires		Total			
PRODUITS D'EXPLOITATION	Ventes de marchandises *	FA	2 908 840	FB		FC	2 908 840	2 138 400	
	Production vendue $\left\{ \begin{array}{l} \text{biens*} \\ \text{services*} \end{array} \right.$	FD		FE		FF			
		FG		FH		FI			
		FJ	2 908 840	FK		FL	2 908 840	2 138 400	
	Production stockée *					FM	176 101	(36 005)	
	Production immobilisée *					FN			
	Subventions d'exploitation					FO			
	Reprises sur amortissements et provisions, transfert de charges * (9)					FP	32 240	1 468	
	Autres produits (1) (11)					FQ	59	52	
	Total des produits d'exploitation (2) (I)						FR	3 117 241	2 103 915
CHARGES D'EXPLOITATION	Achats de marchandises (y compris droits de douane) *					FS	1 562 427	1 138 986	
	Variation de stock (marchandises) *					FT	112 809	(19 798)	
	Achats de matières premières et autres approvisionnements (y compris droits de douane) *					FU	61	47	
	Variation de stock (matières premières et approvisionnements) *					FV			
	Autres achats et charges externes (3) (6 bis) *					FW	254 029	221 217	
	Impôts, taxes et versements assimilés *					FX	29 362	27 138	
	Salaires et traitements *					FY	516 311	380 102	
	Charges sociales (10)					FZ	182 741	141 190	
	DOTATIONS D'EXPLOITATION	Sur immobilisations $\left\{ \begin{array}{l} - \text{dotations aux amortissements*} \\ - \text{dotations aux provisions} \end{array} \right.$					GA	56 044	63 462
							GB		
		Sur actif circulant : dotations aux provisions *					GC	3 975	
	Pour risques et charges : dotations aux provisions					GD			
	Autres charges (12)					GE	26	104	
Total des charges d'exploitation (4) (II)						GF	2 717 787	1 952 448	
1 - RESULTAT D'EXPLOITATION (I-II)						GG	399 454	151 468	
opérations en commun	Bénéfice attribué ou perte transférée *					GH			
	Perte supportée ou bénéfice transféré *					GI			
PRODUITS FINANCIERS	Produits financiers de participations (5)					GJ			
	Produits des autres valeurs mobilières et créances de l'actif immobilisé (5)					GK			
	Autres intérêts et produits assimilés (5)					GL	361	1 517	
	Reprises sur provisions et transferts de charges					GM			
	Différences positives de change					GN			
	Produits nets sur cessions de valeurs mobilières de placement					GO	336	22 209	
	Total des produits financiers (V)						GP	697	23 726
CHARGES FINANCIERS	Dotations financières aux amortissements et provisions *					GQ			
	Intérêts et charges assimilées (6)					GR			
	Différences négatives de change					GS			
	Charges nettes sur cessions de valeurs mobilières de placement					GT			
Total des charges financières (VI)						GU			
2 - RESULTAT FINANCIER (V - VI)						GV	697	23 726	
3 - RESULTAT COURANT AVANT IMPOTS (I - II + III - IV + V - VI)						GW	400 151	175 194	

4 **COMPTE DE RESULTAT DE L'EXERCICE (Suite)**

Désignation de l'entreprise SAS EAX EQUIP. AGRIC. DU XAINTOIS			Néant <input type="checkbox"/> *		
			Exercice N	Exercice N-1	
PRODUITS EXCEPTIONNELS	Produits exceptionnels sur opérations de gestion		HA	1 220	896
	Produits exceptionnels sur opérations en capital *		HB	8 686	61 738
	Reprises sur provisions et transferts de charges		HC		
	Total des produits exceptionnels (7) (VII)		HD	9 905	62 633
CHARGES EXCEPTIONNELLES	Charges exceptionnelles sur opérations de gestion (6 bis)		HE		732
	Charges exceptionnelles sur opérations en capital *		HF		51 749
	Dotations exceptionnelles aux amortissements et provisions (6 ter)		HG		
	Total des charges exceptionnelles (7) (VIII)		HH		52 481
4 - RESULTAT EXCEPTIONNEL (VII - VIII)			HI	9 905	10 152
Participation des salariés aux résultats de l'entreprise		(IX)	HJ		
Impôts sur les bénéfices *		(X)	HK	104 256	42 029
TOTAL DES PRODUITS (I + III + V + VII)			HL	3 127 843	2 190 275
TOTAL DES CHARGES (II + IV + VI + VIII + IX + X)			HM	2 822 043	2 046 958
5 - BENEFICE OU PERTE (Total des produits - Total des charges)			HN	305 800	143 317
RENVIS	(1)	Dont produits nets partiels sur opérations à long terme	HO		
	(2)	Dont { - produits de locations immobilières - produits d'exploitation afférents à des exercices antérieurs (à détailler au (8) ci-dessous)	HY		
			IG		
	(3)	Dont { - Crédit-bail mobilier * - Crédit-bail immobilier	HP		
			HQ		
	(4)	Dont charges d'exploitation afférentes à des exercices antérieurs (à détailler au (8) ci-dessous)	IH		
	(5)	Dont produits concernant les entreprises liées	IJ		
	(6)	Dont intérêts concernant les entreprises liées	IK		
	(6bis)	Dont dons faits aux organismes d'intérêt général (art. 238 bis du C.G.I.)	HX		
	(6ter)	Dont amortissement des souscriptions dans des PME innovantes (art. 217 octies)	RC		
		Dont amortissement exceptionnel de 25% des constructions nouvelles (art. 39 quinquies D)	RD		
	(9)	Dont transferts de charges	A1	32 240	1 468
	(10)	Dont cotisations personnelles de l'exploitant (13) (dont montant des cotisations sociales obligatoires hors CSG/CRDS) A5	A2		
(11)	Dont redevances pour concessions de brevets, de licences (produits)	A3			
(12)	Dont redevances pour concessions de brevets, de licences (charges)	A4			
(13)	Dont primes et cotisations sociales personnelles facultatives A6 obligatoires A9 dont cotisations facultatives Madelin A7 dont cotisations facultatives aux nouveaux plans d'épargne retraite A8				
(7)	Détail des produits et charges exceptionnels (Si le nombre de lignes est insuffisant, reproduire le cadre (7) et le joindre en annexe) :	Exercice N			
		Charges exceptionnelles	Produits exceptionnels		
				9 905	
(8)	Détail des produits et charges sur exercices antérieurs :	Exercice N			
		Charges antérieures	Produits antérieurs		

* Des explications concernant cette rubrique sont données dans la notice n° 2032.

2053 - Détail des produits et charges exceptionnels au 31/12/2021

Détail des produits et charges exceptionnels :	Charges exceptionnelles	Produits exceptionnels
Accord compte de tiers		1 220
Quot part subvention d'investissement		8 686
Totalisation		9 905

⑤ IMMOBILISATIONS

DGFIP N° 2054 2022

Formulaire obligatoire
(article 53 A du Code général des impôts)

Désignation de l'entreprise **SAS EAX EQUIP. AGRIC. DU XAINTOIS**

Néant *

* (Ne pas reporter le montant des centimes)

CADRE A		IMMOBILISATIONS				Valeur brute des immobilisations au début de l'exercice 1		Augmentations			
								Consécutives à une réévaluation pratiquée au cours de l'exercice ou résultant d'une mise en équivalence 2		Acquisitions, créations, apports et virements de poste à poste 3	
INCO	Frais d'établissement et de développement TOTAL I				CZ		D8		D9		
	Autres postes d'immobilisations incorporelles TOTAL II				KD	55 411	KE		KF	2 385	
CORP	Terrains				KG		KH		KI		
	Constructions	Sur sol propre	Dont Composants	L9	KJ		KK		KL		
		Sur sol d'autrui	Dont Composants	M1	KM		KN		KO		
	Autres immobilisations corporelles	Installations générales, agencements * et aménagements des constructions		Dont Composants M2	KP	45 002	KQ		KR		
		Installations techniques, matériel et outillage industriels		Dont Composants M3	KS	875 979	KT		KU		
	Autres immobilisations corporelles	Installations générales, agencements, aménagements divers *			KV	185 258	KW		KX		
		Matériel de transport *			KY	121 954	KZ		LA		
		Matériel de bureau et mobilier informatique			LB	35 500	LC		LD		
		Emballages récupérables et divers *			LE		LF		LG		
	Immobilisations corporelles en cours				LH		LI		LJ		
	Avances et acomptes				LK		LL		LM		
	TOTAL III				LN	1 263 694	LO		LP		
	FIN	Participations évaluées par mise en équivalence				8G		8M		8T	
Autres participations				8U	15	8V		8W			
Autres titres immobilisés				1P	1 658	1R		1S			
Prêts et autres immobilisations financières				1T	525	1U		1V			
TOTAL IV				LQ	2 198	LR		LS			
TOTAL GENERAL (I + II + III + IV)				ØG	1 321 302	ØH		ØJ	2 385		
CADRE B		IMMOBILISATIONS				Diminutions		Valeur brute des immobilisations à la fin de l'exercice 3		Réévaluation légale * ou évaluation par mise en équivalence Valeur d'origine des immobilisations en fin d'exercice 4	
		par virement de poste à poste 1				par cessions à des tiers ou mises hors service ou résultant d'une mise en équivalence 2					
INCO	Frais d'établissement et de développement TOTAL I				IN		CØ		DØ		D7
	Autres postes d'immobilisations incorporelles TOTAL II				IO		LV	1 179	LW	56 616	1X
CORP	Terrains				IP		LX		LY		LZ
	Constructions	Sur sol propre		IQ		MA		MB		MC	
		Sur sol d'autrui		IR		MD		ME		MF	
	Autres immobilisations corporelles	Inst. gales, agencets et am des constructions		IS		MG		MH	45 002	MI	
		Installations techniques, matériel et outillage industriels		IT		MJ	381	MK	875 598	ML	
	Autres immobilisations corporelles	Inst. gales, agencets, aménagements divers		IU		MM	1 113	MN	184 146	MO	
		Matériel de transport		IV		MP		MQ	121 954	MR	
		Matériel de bureau et informatique, mobilier		IW		MS	5 202	MT	30 298	MU	
	Emballages récupérables et divers *		IX		MV		MW		MX		
	Immobilisations corporelles en cours				MY		MZ		NA		NB
Avances et acomptes				NC		ND		NE		NF	
TOTAL III				IY		NG	6 696	NH	1 256 998	NI	
FIN	Participations évaluées par mise en équivalence				IZ		ØU		M7		ØW
	Autres participations				IØ		ØX		ØY	15	ØZ
	Autres titres immobilisés				I1		2B		2C	1 658	2D
	Prêts et autres immobilisations financières				I2		2E		2F	525	2G
	TOTAL IV				I3		NJ		NK	2 198	2H
TOTAL GENERAL (I + II + III + IV)				I4		ØK	7 875	ØL	1 315 811	ØM	

* Des explications concernant cette rubrique sont données dans la notice n° 2052.

5 bis

**TABLEAU DES ECARTS DE REEVALUATION
SUR LES IMMOBILISATIONS AMORTISSABLES**

DGFIP N° 2054 bis 2022

Formulaire obligatoire (article 53 A
du Code général des impôts)

Exercice N clos le : 31 12 2021

Les entreprises ayant pratiqué la réévaluation légale de leurs immobilisations amortissables (art. 238 bis J du CGI) doivent joindre ce tableau à leur déclaration jusqu'à (et y compris) l'exercice au cours duquel la provision spéciale (col. 6) devient nulle.

 Désignation de l'entreprise : **SAS EAX EQUIP. AGRIC. DU XAINTOIS**
Néant *

CADRE A	Détermination du montant des écarts (col. 1 - col. 2) (1)		Utilisation de la marge supplémentaire d'amortissement			Montant de la provision spéciale à la fin de l'exercice [(col.1 - col.2) - col.5 (5)]
	Augmentation du montant brut des immobilisations 1	Augmentation du montant des amortissements 2	Au cours de l'exercice		Montant cumulé à la fin de l'exercice (4) 5	
			Montant des suppléments d'amortissement (2) 3	Fraction résiduelle correspondant aux éléments cédés (3) 4		
1 Concessions, brevets et droits similaires						
2 Fonds commercial						
3 Terrains						
4 Constructions						
5 Installations techniques mat. et out. industriels						
6 Autres immobilisations corporelles						
7 Immobilisations en cours						
8 Participations						
9 Autres titres immobilisés						
10 TO TAUX						

(1) Les augmentations du montant brut et des amortissements à inscrire respectivement aux colonnes 1 et 2 sont celles qui ont été apportées au montant des immobilisations amortissables réévaluées dans les conditions définies à l'article 238 bis J du code général des impôts et figurant à l'actif de l'entreprise au début de l'exercice. Le montant des écarts est obtenu en soustrayant des montants portés colonne 1, ceux portés colonne 2.

(2) Porter dans cette colonne le supplément de dotation de l'exercice aux comptes d'amortissement (compte de résultat) consécutif à la réévaluation.

(3) Cette colonne ne concerne que les immobilisations réévaluées cédées au cours de l'exercice. Il convient d'y reporter, l'année de la cession de l'élément, le solde non utilisé de la marge supplémentaire d'amortissement.

(4) Ce montant comprend :

a) le montant total des sommes portées aux colonnes 3 et 4;

b) le montant cumulé à la fin de l'exercice précédent, dans la mesure où ce montant correspond à des éléments figurant à l'actif de l'entreprise au début de l'exercice.

(5) Le montant total de la provision spéciale en fin d'exercice est à reporter au passif du bilan (tableau n° 2051) à la ligne "Provisions réglementées".

CADRE B

DEFICITS REPORTABLES AU 31 DECEMBRE 1976 IMPUTES SUR LA PROVISION SPECIALE AU POINT DE VUE FISCAL

1 - FRACTION INCLUSE DANS LA PROVISION SPECIALE AU DEBUT DE L'EXERCICE

2 - FRACTION RATTACHEE AU RESULTAT DE L'EXERCICE -

3 - FRACTION INCLUSE DANS LA PROVISION SPECIALE EN FIN D'EXERCICE =

Le cadre B est servi par les seules entreprises qui ont imputé leurs déficits fiscalement reportables au 31 décembre sur la provision spéciale.

Il est rappelé que cette imputation est purement fiscale et ne modifie pas les montants de la provision spéciale figurant au bilan : de même, les entreprises en cause continuent à réintégrer chaque année dans leur résultat comptable le supplément d'amortissement consécutif à la réévaluation.

Ligne 2, inscrire la partie de ce déficit incluse chaque année dans les montants portés aux colonnes 3 et 4 du cadre A. Cette partie est obtenue en multipliant les montants portés aux colonnes 3 et 4 par une fraction dont les éléments sont fixés au moment de l'imputation, le numérateur étant le montant du déficit imputé et le dénominateur celui de la provision.

* Des explications concernant cette rubrique sont données dans la notice n° 2032.

Désignation de l'entreprise : **SAS EAX EQUIP. AGRIC. DU XAINTOIS** Néant *

CADRE A		SITUATIONS ET MOUVEMENTS DE L'EXERCICE DES AMORTISSEMENTS TECHNIQUES (OU VENANT EN DIMINUTION DE L'ACTIF) *							
IMMOBILISATIONS AMORTISSABLES		Montant des amortissements au début de l'exercice		Augmentations : dotations de l'exercice		Diminutions : amortissements afférents aux éléments sortis de l'actif et reprises		Montant des amortissements à la fin de l'exercice	
Frais établissement et développement		CY		EL		EM		EN	
Fonds commercial		RE		RF		RI		RJ	
Autres immobilisations incorporelles		PE	6 344	PF	4 003	PG	1 179	PH	9 168
TOTAL I		RK	6 344	RM	4 003	RN	1 179	RO	9 168
Terrains		PI		PJ		PK		PL	
Constructions	Sur sol propre	PM		PN		PO		PQ	
	Sur sol d'autrui	PR		PS		PT		PU	
	Inst. générales, agencements et aménagements des constructions	PV	23 387	PW	2 585	PX		PY	25 971
Installations techniques, matériel et outillage industriels		PZ	692 207	QA	35 796	QB	381	QC	727 623
Autres immobilisations corporelles	Inst. générales, agencements, aménagements divers	QD	172 740	QE	2 163	QF	1 113	QG	173 790
	Matériel de transport	QH	100 186	QI	8 430	QJ		QK	108 616
Autres immobilisations corporelles	Matériel de bureau et informatique, mobilier	QL	28 054	QM	3 067	QN	5 202	QO	25 919
	Emballages récupérables et divers	QP		QR		QS		QT	
	TOTAL II	QU	1 016 573	QV	52 041	QW	6 696	QX	1 061 919
TOTAL GENERAL (I + II)		ØN	1 022 918	ØP	56 044	ØQ	7 875	ØR	1 071 087

CADRE B VENTILATION DES MOUVEMENTS AFFECTANT LA PROVISION POUR AMORTISSEMENTS DEROGATOIRES

Immobilisations amortissables	DOTATIONS			REPRISES			Mouvement net des amortissements à la fin de l'exercice
	Colonne 1 Différentiel de durée et autres	Colonne 2 Mode dégressif	Colonne 3 Amortissement fiscal exceptionnel	Colonne 4 Différentiel de durée et autres	Colonne 5 Mode dégressif	Colonne 6 Amortissement fiscal exceptionnel	
Frais établissements	M9	N1	N2	N3	N4	N5	N6
Fonds commercial	RP	RQ	RR	RS	RT	RU	RV
Autres immob. incorporelles	N7	N8	P6	P7	P8	P9	Q1
TOTAL I	RW	RX	RY	RZ	SB	SC	SD
Terrains	Q2	Q3	Q4	Q5	Q6	Q7	Q8
Constructions	Sur sol propre	R1	R2	R3	R4	R5	R6
	Sur sol d'autrui	R7	R8	R9	S1	S2	S4
	Inst. gales, agenc et am des const.	S5	S6	S7	S8	S9	T1
Inst. techniques mat. et outillage	T3	T4	T5	T6	T7	T8	T9
Autres immob. corporelles	Inst. gales, agenc am divers	U1	U2	U3	U4	U5	U6
	Matériel de transport	U8	U9	V1	V2	V3	V4
	Mat. bureau et inform. mobilier	V6	V7	V8	V9	W1	W2
	Emballages récup. et divers	W4	W5	W6	W7	W8	W9
TOTAL II	X2	X3	X4	X5	X6	X7	X8
Frais d'acquisition de titres de participations	NL			NM			NO
TOTAL III							
Total général (I + II + III)	NP	NQ	NR	NS	NT	NU	NV
Total général non ventilé (NP + NQ + NR)	NW	Total général non ventilé (NS + NT + NU)		NY	Total général non ventilé (NW - NY)		NZ

CADRE C		MOUVEMENTS DE L'EXERCICE AFFECTANT LES CHARGES REPARTIES SUR PLUSIEURS EXERCICES *			
		Montant net au début de l'exercice	Augmentations	Dotations de l'exercice aux amortissements	Montant net à la fin de l'exercice
Frais d'émission d'emprunt à étaler				Z9	Z8
Primes de remboursement des obligations				SP	SR

* Des explications concernant cette rubrique sont données dans la notice n° 2032.

Nature des provisions		Montant au début de l'exercice 1	AUGMENTATIONS: Dotations de l'exercice 2	DIMINUTIONS: Reprises de l'exercice 3	Montant à la fin de l'exercice 4
Provisions réglementées	Provisions pour reconstitution des gisements miniers et pétroliers *	3T	TA	TB	TC
	Provisions pour investissement (art. 237 bis A-II) *	3U	TD	TE	TF
	Provisions pour hausse des prix (1) *	3V	TG	TH	TI
	Amortissements dérogatoires	3X	TM	TN	TO
	Dont majorations exceptionnelles de 30%	D3	D4	D5	D6
	Provisions pour prêts d'installation (art. 39 quinquies H du CGI)	IJ	IK	IL	IM
	Autres provisions réglementées (1)	3Y	TP	TQ	TR
	TOTAL I	3Z	TS	TT	TU
Provisions pour risques et charges	Provisions pour litiges	4A	4B	4C	4D
	Provisions pour garanties données aux clients	4E	4F	4G	4H
	Provisions pour pertes sur marchés à terme	4J	4K	4L	4M
	Provisions pour amendes et pénalités	4N	4P	4R	4S
	Provisions pour pertes de change	4T	4U	4V	4W
	Provisions pour pensions et obligations similaires	4X	4Y	4Z	5A
	Provisions pour impôts (1)	5B	5C	5D	5E
	Provisions pour renouvellement des immobilisations *	5F	5H	5J	5K
	Provisions pour gros entretien et grandes révisions	EO	EP	EQ	ER
	Provisions pour charges sociales et fiscales sur congés à payer *	5R	5S	5T	5U
	Autres provisions pour risques et charges (1)	5V	5W	5X	5Y
TOTAL II	5Z	TV	TW	TX	
Provisions pour dépréciation	sur immobilisations { - incorporelles - corporelles - titres mis en équivalence - titres de participation - autres immobilisations financières (1) *	6A	6B	6C	6D
		6E	6F	6G	6H
		Ø2	Ø3	Ø4	Ø5
		9U	9V	9W	9X
		Ø6	Ø7	Ø8	Ø9
	Sur stocks et en cours	6N	6P	6R	6S
	Sur comptes clients	6T	6U	6V	6W
	Autres provisions pour dépréciation (1) *	6X	6Y	6Z	7A
	TOTAL III	7B	TY	TZ	UA
	TOTAL GENERAL (I + II + III)	7C	UB	UC	UD
Dont dotations et reprises { - d'exploitation - financières - exceptionnelles	UE	3 975	UF		
	UG		UH		
	UJ		UK		
Titres mis en équivalence : montant de la dépréciation à la clôture de l'exercice calculé selon les règles prévues à l'article 39-1-5e du C.G.I.					10
(1) à détailler sur feuillet séparé selon l'année de constitution de la provision ou selon l'objet de la provision. NOTA : Les charges à payer ne doivent pas être mentionnées sur ce tableau mais être ventilées sur l'état détaillé des charges à payer dont la production est prévue par l'article 38 II de l'annexe III au CGI.					

CADRE A		ETAT DES CREANCES		Montant brut 1	A 1 an au plus 2	A plus d'un an 3	
DE L'ACTIF IMMOBILISE	Créances rattachées à des participations		UL		UM	UN	
	Prêts (1) (2)		UP		UR	US	
	Autres immobilisations financières		UT	525	UV	525	UW
DE L'ACTIF CIRCULANT	Clients douteux ou litigieux		VA	4 770		4 770	
	Autres créances clients		UX	325 521		325 521	
	Créance représentative de titres prêtés ou remis en garantie * (Provision pour dé- préciation antérieure- ment constituée * UO)		ZI				
	Personnel et comptes rattachés		UY				
	Sécurité sociale et autres organismes sociaux		UZ				
	Etat et autres collectivités publiques	Impôts sur les bénéfices		VM			
		Taxe sur la valeur ajoutée		VB	1 015		1 015
		Autres impôts, taxes et versements assimilés		VN			
		Divers		VP			
	Groupe et associés (2)		VC				
	Débiteurs divers (dont créances relatives à des opérations de pension de titres)		VR	919		919	
	Charges constatées d'avance		VS				
	TOTAUX		VT	332 751	VU	332 751	VV
RENOIS	(1)	Montant - Prêts accordés en cours d'exercice des - Remboursements obtenus en cours d'exercice	VD				
	(2)	Prêts et avances consentis aux associés (personnes physiques)	VE				
CADRE B		ETAT DES DETTES		Montant brut 1	A 1 an au plus 2	A plus d'1 an et 5 ans au plus 3	A plus de 5 ans 4
Emprunts obligataires convertibles (1)		7Y					
Autres emprunts obligataires (1)		7Z					
Emprunts et dettes auprès des établissements de crédit (1)	à 1 an maximum à l'origine		VG	21 371	21 371		
	à plus d'1 an à l'origine		VH				
Emprunts et dettes financières divers (1) (2)		8A					
Fournisseurs et comptes rattachés		8B	135 078	135 078			
Personnel et comptes rattachés		8C	130 859	130 859			
Sécurité sociale et autres organismes sociaux		8D	72 376	72 376			
Etat et autres collectivités publiques	Impôts sur les bénéfices		8E	64 173	64 173		
	Taxe sur la valeur ajoutée		VW	53 188	53 188		
	Obligations cautionnées		VX				
	Autres impôts, taxes et assimilés		VQ	5 465	5 465		
Dettes sur immobilisations et comptes rattachés		8J					
Groupe et associés (2)		VI	7 930	7 930			
Autres dettes (dont dettes relatives à des opérations de pension de titres)		8K	24 125	24 125			
Dette représentative de titres empruntés ou remis en garantie *		ZZ					
Produits constatés d'avance		8L	121 262	121 262			
TOTAUX		VY	635 827	VZ	635 827		
RENOIS	(1)	Emprunts souscrits en cours d'exercice	VJ		(2) Montant des divers emprunts et dettes contrac- tés auprès des associés personnes physiques	VL	7 930
		Emprunts remboursés en cours d'exercice	VK		* Des explications concernant cette rubrique sont données dans la notice n°2032.		

9 DÉTERMINATION DU RÉSULTAT FISCAL

DGFIP N° 2058-A 2022

Désignation de l'entreprise : **SAS EAX EQUIP. AGRIC. DU XAINTOIS**

Néant *

Exercice N, clos le : **31122021**

I. RÉINTEGRATIONS

BÉNÉFICE COMPTABLE DE L'EXERCICE

Charges non admises en déduction du résultat fiscal	Rémunération du travail de l'exploitant ou des associés (entreprises à l'IR)				WA	305 800	
	Avantages personnels non déductibles* (sauf amortissements à porter ligne ci-dessous)		WD	Amortissements excédentaires (art. 39-4 du C.G.I.) et autres amortissements non déductibles	WE	1 214	
	Autres charges et dépenses somptuaires (art. 39-4 du C.G.I.)		WF	Taxe sur les véhicules des sociétés (entreprises à l'IS)	WG	840	
	Fraction des loyers à réintégrer dans le cadre d'un crédit bail immobilier et de levée d'option		RA	Part des loyers dispensée de réintégration (art. 239 sexies D)	RB		
	Provisions et charges à payer non déductibles (cf tableau 2058-B, cadre III)		WI	34 962	Charges à payer liées à des états et territoires non coopératifs non déductibles (cf 2067-BIS)	XX	
	Amendes et pénalités		WJ		Charges financières (art. 39-1-3° et 212 bis) *	XZ	
	Réintégrations prévues à l'article 155 du CGI*						
	Impôt sur les sociétés (cf. page 9 de la notice 2032)						
	Quote-part Bénéfices réalisés par une société de personnes ou un GIE		WL		Résultats bénéficiaires visés à l'article 209 B du CGI	L7	
	Moins-values nettes à long terme		- imposées au taux de 15 % ou de 19 % (12,8 % pour les entreprises à l'impôt sur le revenu) - imposées au taux de 0 %				
Fraction imposable des plus-values réalisées au cours d'exercices antérieurs *		- Plus-values nettes à court terme - Plus-values soumises au régime des fusions					
Écarts de valeurs liquidatives sur OPC * (entreprises à l'IS)							
Réintégrations diverses à détailler sur feuillet séparé DONT*		Intérets excédentaires (art. 39-1-3e et 212 du C.G.I.)	SU	Zones d'entreprises * (activité exonérée)	SW		
				Quote-part de 12 % des plus-values à taux zéro	M8		
Réintégration des charges affectées aux activités éligibles au régime de taxation au tonnage							
Résultat fiscal afférent à l'activité relevant du régime optionnel de taxation au tonnage							

TOTAL I

461 733

II. DÉDUCTIONS

PERTE COMPTABLE DE L'EXERCICE

Quote-part dans les pertes subies par une société de personnes ou un G.I.E. *						
Provisions et charges à payer non déductibles, antérieurement taxées, et réintégréées dans les résultats comptables de l'exercice (cf tableau 2058-B, cadre III)						
Régimes d'imposition particuliers et impositions différées	Plus-values nettes à long terme		- imposées au taux de 15 % (12,8 % pour les entreprises soumises à l'impôt sur le revenu) - imposées au taux de 0 % - imposées au taux de 19 % - imputées sur les moins-values nettes à long terme antérieures - imputées sur les déficits antérieurs			
	Autres plus-values imposées au taux de 19 %					
	Fraction des plus values nettes à court terme de l'exercice dont l'imposition est différée *					
	Régime des sociétés mères et des filiales *		Produit net des actions et parts d'intérêts : (Quote-part de frais et charges restant imposable à déduire des produits nets de participation			
			2A			
Mesures d'incitation	Dédution autorisée au titre des investissements réalisés dans les collectivités d'Outre-mer *					
	Majoration d'amortissement *					
	Entrepr. nouvelles - (Reprise d'entreprises en difficultés 44 septies)	K9	Société investissement immobilier cotées (art. 208C)	K3	Zone de restructuration de la défense (44 terdecies)	PA
	Zone franche urbaine-TE (art. 44 octies)	OV	Bassin d'emploi à redynamiser (art. 44 duodecies)	IF	Zone franche d'activité NG (art. 44 quaterdecies)	XC
	Bassin urbain à dynamiser (art. 44 sexdecies)	PP	Zone de revitalisation rurale (art. 44 quindecies)	PC	Zone de développement prioritaire (art. 44 septdecies)	PB
Entrepr. nouvelles 44 sexies	L2	Jeunes entreprises innovantes (art. 44 sexies A)	L5			
Écarts de valeurs liquidatives sur OPC * (entreprises à l'IS)						
Dédutions diverses à détailler sur feuillet séparé	Dont déduction exceptionnelle (art. 39 decies)		X9	Dont déduction exceptionnelle simulateur de conduite		YH
	Dt déd. exc (art. 39 decies A)	YA	Dt déd. exc (art. 39 decies B)	YB	Dt déd. exc (art. 39 decies C)	YC
	Dont déductions exceptionnelles (art. 39 decies F)	YI	Dont déduction exceptionnelle (art. 39 decies G)	YL	Créance dégagee par le report en arrière de déficit	ZI
Dédutions des produits affectés aux activités éligibles au régime de taxation au tonnage						

TOTAL II

51 772

III. RÉSULTAT FISCAL

Résultat fiscal avant imputation des déficits reportables :		XI	409 961	XJ
Déficit de l'exercice reporté en arrière (entreprises à l'IS)*				
Déficits antérieurs imputés sur les résultats de l'exercice (entreprises à l'IS)*		ZL		
RÉSULTAT FISCAL BÉNÉFICE (ligne XN) ou DÉFICIT reportable en avant (ligne XO)		XN	409 961	XO

* Des explications concernant cette rubrique sont données dans la notice n° 2032.

2058A - Déductions diverses au 31/12/2021

Libellé	Montant
Déduction fiscale suramortissement	556
Totalisation	556

Désignation de l'entreprise SAS EAX EQUIP. AGRIC. DU XAINTOIS		Néant <input type="checkbox"/> *	
I. SUIVI DES DÉFICITS			
Déficits restant à reporter au titre de l'exercice précédent (1)		K4	
Déficits transférés de plein droit (art. 209-II-2 du CGI)		K4 bis	
Nombre d'opérations sur l'exercice		K4 ter	
Déficits imputés (total lignes XB et XL du tableau 2058A)		K5	
Déficits reportables (différence K4 + K4bis - K5)		K6	
Déficit de l'exercice (tableau 2058-A, ligne XO)		YJ	
Total des déficits restant à reporter (somme K6 + YJ)		YK	
II. INDEMNITÉS POUR CONGÉS À PAYER, CHARGES SOCIALES ET FISCALES CORRESPONDANTES			
Montant déductible correspondant aux droits acquis par les salariés pour les entreprises placées sous le régime de l'article 39-1. 1e bis A1. 1er du CGI, dotations de l'exercice		ZT	34 962
III. PROVISIONS ET CHARGES À PAYER, NON DEDUCTIBLES POUR L'ASSIETTE DE L'IMPÔT			
(à détailler sur feuillet séparé)			
	Dotations de l'exercice		Reprises sur l'exercice
Indemnités pour congés à payer, charges sociales et fiscales correspondantes non déductibles pour les entreprises placées sous le régime de l'article 39-1. 1e bis A1. 2 du CGI *	ZV	34 962	ZW
			33 912
Provisions pour risques et charges *			
	8X		8Y
	8Z		9A
	9B		9C
Provisions pour dépréciation *			
	9D		9E
	9F		9G
	9H		9J
Charges à payer			
	9K		9L
	9M		9N
	9P		9R
	9S		9T
TOTAUX (YN = ZV à 9S) et (YO = ZW à 9T)	YN	34 962	YO
à reporter au tableau 2058-A :			33 912
		↓ ligne WI	↓ ligne WU

CONSÉQUENCE DE LA MÉTHODE PAR COMPOSANTS (art.237 septies du CGI)

Montant de la réintégration ou de la déduction	Montant au début de l'exercice	Imputations	Montant net à la fin de l'exercice
	L1		

* Des explications concernant cette rubrique sont données dans la notice n°2032.

(1) Cette case correspond au montant porté sur la ligne YK du tableau 2058 B déposé au titre de l'exercice précédent.

Désignation de l'entreprise : SAS EAX EQUIP. AGRIC. DU XAINTOIS										Néant <input type="checkbox"/> *			
ORIGINES (I)	Report à nouveau figurant au bilan de l'exercice antérieur à celui pour lequel la déclaration est établie	ØC		AFFECTATIONS (I)	Affectations aux réserves	- Réserve légale	ZB						
						- Autres réserves	ZD	4 915					
	Résultat de l'exercice précédant celui pour lequel la déclaration est établie	ØD	143 317		Dividendes		ZE	138 402					
	Prélèvements sur les réserves	ØE			Autres répartitions		ZF						
	TOTAL I	ØF	143 317		Report à nouveau		ZG						
										(NB : le total I doit nécessairement être égal au total II) TOTAL II 143 317			
RENSEIGNEMENTS DIVERS										Exercice N :		Exercice N-1 :	
ENGAGEMENTS	- Engagements de crédit-bail mobilier (précisez le prix de revient des biens pris en crédit-bail) J7				YQ								
	- Engagements de crédit-bail immobilier				YR								
	- Effets portés à l'escompte et non échus				YS								
DETAILS DES POSTES AUTRES ACHATS ET CHARGES EXTERNNES	- Sous-traitance				YT								
	- Locations, charges locatives et de copropriété (dont montant des loyers des biens pris en location pour une durée > 6 mois) J8			84 894	XQ	84 894		100 927					
	- Personnel extérieur à l'entreprise				YU								
	- Rémunérations d'intermédiaires et honoraires (hors rétrocessions)				SS	13 271		12 546					
	- Rétrocessions d'honoraires, commissions et courtages				YV								
	- Autres comptes (dont cotisations versées aux organisations syndicales et professionnelles) ES				ST	155 864		107 745					
	Total du poste correspondant à la ligne FW du tableau n° 2052				ZJ	254 029		221 217					
	- Taxe professionnelle *, CFE, CVAE				YW	5 370		7 067					
	- Autres impôts, taxes et versements assimilés (dont taxe intérieure sur les produits pétroliers) ZS				9Z	23 992		20 071					
	Total du compte correspondant à la ligne FX du tableau n° 2052				YX	29 362		27 138					
T.V.A.	- Montant de la T.V.A. collectée				YY	580 881		408 040					
	- Montant de la T.V.A. déductible comptabilisée au cours de l'exercice au titre des biens et services ne constituant pas des immobilisations				YZ	354 072		273 583					
DIVERS	- Montant brut des salaires (cf. dernière déclaration annuelle souscrite au titre des salaires de 2021) *				ØB	418 062							
	- Montant de la plus value constatée en franchise d'impôt lors de la première option pour le régime simplifié d'imposition *				ØS								
	- Taux d'intérêt le plus élevé servi aux associés à raison des sommes mises à la disposition de la société *				ZK		%		%				
	- Numéro de centre de gestion agréé * XP					- Filiales et participations (Liste au 2059-G Si oui cocher 1 Sinon 0) ZR							
- Aides perçues ayant donné droit à la réduction d'impôt prévue au 4 de l'article 238 bis du CGI pour l'entreprise donatrice									RG				
- Montant de l'investissement reçu qui a donné lieu à amortissement exceptionnel chez l'entreprise investisseur dans le cadre de l'article 217 octies du CGI									RH				
RÉGIME DE GROUPE *	Société : résultat comme si elle n'avait jamais été membre du groupe JA			Plus-values à 15%	JK		Plus-values à 0%	JL					
				Plus-values à 19%	JM		Imputations	JC					
	Groupe : résultat d'ensemble. JD			Plus-values à 15%	JN		Plus-values à 0%	JO					
				Plus-values à 19%	JP		Imputations	JF					
	Si vous relevez du régime de groupe : indiquer 1 si société mère, 2 si société filiale JH			N° SIRET de la société mère du groupe JJ									

(1) Entreprises soumises à l'impôt sur les sociétés.
Ce cadre est destiné à faire apparaître l'origine et le montant des sommes distribuées ou mises en réserve au cours de l'exercice dont les résultats font l'objet de la déclaration. Il ne concerne donc pas, en principe, les résultats de cet exercice mais ceux des exercices antérieurs, qu'ils aient ou non déjà fait l'objet d'une précédente affectation.
* Des explications concernant cette rubrique sont données dans la notice n° 2032 (et dans la notice n° 2058-NOT pour le régime de groupe).

Désignation de l'entreprise : SAS EAX EQUIP. AGRIC. DU XAINTOIS						Néant <input checked="" type="checkbox"/> *	
A - DETERMINATION DE LA VALEUR RESIDUELLE							
Nature et date d'acquisition des éléments cédés *		Valeur d'origine *	Valeur nette réévaluée *	Amortissements pratiqués en franchise d'impôt	Autres amortissements *	Valeur résiduelle	
①		②	③	④	⑤	⑥	
I - Immobilisations *	1						
	2						
	3						
	4						
	5						
	6	Cf état 2059A-Détail...	7 875		7 875		
	7						
	8						
	9						
	10						
	11						
	12						
B - PLUS-VALUES, MOINS-VALUES			Qualification fiscale des plus et moins-values réalisées *				
Prix de vente		Montant global de la plus-value ou de la moins-value	Court terme	Long terme			Plus-value taxable à 19% (1)
⑦				⑧	19%	15% ou 12,80%	
I - Immobilisations *	1						
	2						
	3						
	4						
	5						
	6						
	7						
	8						
	9						
	10						
	11						
	12						
II - Autres éléments	13	Fraction résiduelle de la provision spéciale de réévaluation afférente aux éléments cédés	+				
	14	Amortissements irrégulièrement différés se rapportant aux éléments cédés	+				
	15	Amortissements afférents aux éléments cédés mais exclus des charges déductibles par une disposition légale	+				
	16	Amortissements non pratiqués en comptabilité et correspondant à la déduction fiscale pour investissement, définie par les lois de 1966, 1968 et 1975, effectivement utilisée	+				
	17	Provisions pour dépréciation des titres relevant du régime des plus ou moins-values à long terme devenues sans objet au cours de l'exercice					
	18	Dotations de l'exercice aux comptes de provisions pour dépréciation des titres relevant du régime des plus ou moins-values à long terme					
19	Divers (détail à donner sur une note annexe)*						
CADRE A : plus ou moins value nette à court terme (total algébrique des lignes 1 à 20 de la colonne (9))							
CADRE B : plus ou moins value nette à long terme (total algébrique des lignes 1 à 20 de la colonne (10))			(A)	(B)	(C)		
CADRE C : autres plus-values taxables à 19% (11)				(Ventilation par taux)			

* Des explications concernant cette rubrique sont données dans la notice n° 2032

(1) Ces plus-values sont imposables au taux de 19% en application des articles 238 bis JA, 208 C et 210 E du CGI.

Formulaire obligatoire (article 53 A
du Code général des impôts)

Désignation de l'entreprise : **SAS EAX EQUIP. AGRIC. DU XAINTOIS**

Néant *

- ① Entreprises soumises à l'impôt sur les sociétés.
② Entreprises soumises à l'impôt sur le revenu.

Rappel de la plus ou moins-value de l'exercice relevant du taux de 15 % ① ou 12,80 % ② .	
Gains nets retirés de la cession de titre de sociétés à prépondérance immobilières non cotées exclus du régime du long terme (art.219 I a sexies-0 bis du CGI) ① *.	
Gains nets retirés de la cession de certains titres dont le prix de revient est supérieur à 22,8 M€ (art. 219 I a sexies-0 du CGI) ① *.	

I - SUIVI DES MOINS-VALUES DES ENTREPRISES SOUMISES A L'IMPOT SUR LE REVENU

Origine ①	Moins-values à 12,80 % ②	Imputations sur les plus-values à long terme de l'exercice imposables à 12,80 % ③	Solde des moins-values à 12,80 % ④
Moins-values nettes N			
N - 1			
N - 2			
Moins-values nettes à N - 3 long terme subies au cours des dix exercices antérieurs (montants restant à déduire à la clôture du dernier exercice)			
N - 4			
N - 5			
N - 6			
N - 7			
N - 8			
N - 9			
N - 10			

II - SUIVI DES MOINS-VALUES A LONG TERME DES ENTREPRISES SOUMISES A L'IMPOT SUR LES SOCIETES *

Origine ①	Moins-values		Imputations sur les plus-values à long terme	Imputations sur le résultat de l'exercice ⑤	Solde des moins-values à reporter col. ⑥ = ② + ③ - ④ - ⑤ ⑥
	A 19 %, ou à 15 % ②	A 19 % ou 15 % imputables sur le résultat de l'exercice ③	A 15 % ou à 19 % ④		
Moins-values nettes N					
N - 1					
N - 2					
Moins-values nettes à long terme subies au cours des dix exercices antérieurs (montants restant à déduire à la clôture du dernier exercice)					
N - 3					
N - 4					
N - 5					
N - 6					
N - 7					
N - 8					
N - 9					
N - 10					

* Des explications concernant cette rubrique sont données dans la notice n° 2032

**RESERVE SPECIALE DES PLUS-VALUES A LONG TERME
RESERVE SPECIALE DES PROVISIONS POUR FLUCTUATION DES COURS**

(personnes morales soumises à l'impôt sur les sociétés seulement)*

Désignation de l'entreprise : SAS FAX EQUIP. AGRIC. DU XAINTOIS					Néant <input checked="" type="checkbox"/> *	
I SITUATION DU COMPTE AFFECTE A L'ENREGISTREMENT DE LA RESERVE SPECIALE POUR L'EXERCICE N						
		Sous-comptes de la réserve spéciale des plus-values à long terme				
		taxées à 10 %	taxées à 15 %	taxées à 18 %	taxées à 19 %	taxées à 25 %
Montant de la réserve spéciale à la clôture de l'exercice précédent (N-1)	1					
Réserves figurant au bilan des sociétés absorbées au cours de l'exercice	2					
TOTAL (ligne 1 et 2)	3					
Prélèvements opérés {	4					
	5					
TOTAL (ligne 4 et 5)	6					
Montant de la réserve spéciale à la clôture de l'exercice (ligne 3 - ligne 6)	7					
II RESERVE SPECIALE DES PROVISIONS POUR FLUCTUATION DES COURS* (5°, 6°, 7° alinéas de l'art. 39.1-5° du CGI)						
montant de la réserve à l'ouverture de l'exercice ①	réserve figurant au bilan des sociétés absorbées au cours de l'année ②	montants prélevés sur la réserve		montant de la réserve à la clôture de l'exercice ⑤		
		donnant lieu à complément d'impôt ③	ne donnant pas lieu à complément d'impôt ④			

* Des explications concernant cette rubrique sont données dans la notice n° 2032.

16

**DETERMINATION DES EFFECTIFS
ET DE LA VALEUR AJOUTEE**

DGFIP N° 2059-E 2022

Formulaire obligatoire (article 53 A
du code général des impôts)

Désignation de l'entreprise : SAS EAX EQUIP. AGRIC. DU XAINTOIS		Néant <input type="checkbox"/> *	
Exercice ouvert le : 01012021 et clos le : 31122021		Durée en nombre de mois 12	
DECLARATION DES EFFECTIFS			
Effectifs moyens du personnel	YP		15
dont apprentis	YF		
dont handicapés	YG		
Effectifs affectés à l'activité artisanale	RL		
I - Chiffre d'affaire de référence CVAE			
Ventes de produits fabriqués, prestations de services et marchandises	OA		2 908 840
Redevances pour concessions, brevets, licences et assimilés	OK		
Plus-values de cession d'éléments d'immobilisations corporelles et incorporelles, si rattachées à une activité normale et courante	OL		
Refacturations de frais inscrits au compte de transfert de charges	OT		32 240
TOTAL 1	OX		2 941 080
II - Autres produits à retenir pour le calcul de la valeur ajoutée			
Autres produits de gestion courante hors quote-parts de résultat sur opérations faites en commun	OH		59
Production immobilisée à hauteur des seules charges déductibles ayant concouru à sa formation	OE		
Subventions d'exploitation reçues	OF		
Variation positive des stocks	OD		176 101
Transferts de charges déductibles de la valeur ajoutée	OI		
Rentrées sur créances amorties lorsqu'elles se rapportent au résultat d'exploitation	XT		
TOTAL 2	OM		176 160
III - Charges à retenir pour le calcul de la valeur ajoutée			
Achats	ON		1 610 734
Variation négative des stocks	OQ		112 809
Services extérieurs, à l'exception des loyers et redevances	OR		120 889
Loyers et redevances, à l'exception de ceux afférents à des immobilisations corporelles mises à disposition dans le cadre d'une convention de location-gérance ou de crédit-bail ou encore d'une convention de location de plus de 6 mois	OS		
Taxes déductibles de la valeur ajoutée	OZ		
Autres charges de gestion courante hors quote-parts de résultat sur opérations faites en commun	OW		26
Charges déductibles de la valeur ajoutée afférente à la production immobilisée déclarée	OU		
Fraction déductible de la valeur ajoutée des dotations aux amortissements afférentes à des immobilisations corporelles mises à disposition dans le cadre d'une convention de location-gérance ou de crédit-bail ou encore d'une convention de location de plus de 6 mois	O9		
Moins-values de cession d'éléments d'immobilisations corporelles et incorporelles, si attachées à une activité normale et courante	OY		
TOTAL 3	OJ		1 844 458
IV - Valeur ajoutée produite			
Calcul de la Valeur Ajoutée	TOTAL 1 + TOTAL 2 - TOTAL 3	OG	1 272 782
V - Cotisation sur la Valeur ajoutée des Entreprises			
Valeur ajoutée assujettie à la CVAE (reporter sur les 1330-CVAE pour les multi-établissements et sur les 1329-AC et 1329-DEF. Si la VA calculée est négative, il convient de reporter un montant égal à 0 au cadre C des formulaires n° 1329-AC et 1329-DEF)		SA	1 272 782
Cadre réservé au mono établissement au sens de la CVAE			
Les entreprises effectuant uniquement des opérations à caractères agricoles n'entrant pas dans le champ de la CVAE ne doivent pas compléter ce cadre. Si vous êtes assujettis à la CVAE et êtes un monoétablissement au sens de la CVAE, compléter le cadre ci-dessous et la donnée de la ligne SA (ci-dessus), vous serez alors dispensé du dépôt de la déclaration n° 1330 CVAE.			
MONO ETABLISSEMENT au sens de la CVAE	EV	X	
Chiffre d'affaires de référence CVAE	GX		2 941 080
Effectifs au sens de la CVAE	EY		
Chiffre d'affaires du groupe économique (art. 223 A du CGI)	HX		
Période de référence	GY	01/01/2021	GZ
Date de cessation (de l'activité soumise à la CVAE)			HR

Formulaire obligatoire
(art. 38 de l'ann. III au C.G.I.)

17 COMPOSITION DU CAPITAL SOCIAL

DGFIP N° 2059-F 2022

(liste des personnes ou groupements de personnes de droit ou de fait
détenant directement au moins 10% du capital de la société)

N° de dépôt
[]

(1) Néant *

EXERCICE CLOS LE [3|1|1|2|2|0|2|1]

N° SIRET [3|2|4|7|1|8|7|0|9|0|0|0|1|1]

DENOMINATION DE L'ENTREPRISE [SAS EAX EQUIP. AGRIC. DU XAINTOIS]

ADRESSE (voie) [801 Rue de Verdun]

CODE POSTAL [88500] VILLE [MENIL-EN-XAINTOIS]

Nombre total d'associés ou actionnaires personnes morales de l'entreprise P1 []

Nombre total de parts ou d'actions correspondantes P3 []

Nombre total d'associés ou actionnaires personnes physiques de l'entreprise P2 [2]

Nombre total de parts ou d'actions correspondantes P4 [10 252]

I. CAPITAL DETENU PAR LES PERSONNES MORALES :

Forme juridique [] Dénomination []
N° SIREN (si société établie en France) [] % de détention [] Nb de parts ou actions []
Adresse : N° [] Voie []
Code postal [] Commune [] Pays []

Forme juridique [] Dénomination []
N° SIREN (si société établie en France) [] % de détention [] Nb de parts ou actions []
Adresse : N° [] Voie []
Code postal [] Commune [] Pays []

Forme juridique [] Dénomination []
N° SIREN (si société établie en France) [] % de détention [] Nb de parts ou actions []
Adresse : N° [] Voie []
Code postal [] Commune [] Pays []

Forme juridique [] Dénomination []
N° SIREN (si société établie en France) [] % de détention [] Nb de parts ou actions []
Adresse : N° [] Voie []
Code postal [] Commune [] Pays []

II. CAPITAL DETENU PAR LES PERSONNES PHYSIQUES :

Titre (2) [Mr] Nom patronymique [MATHIS] Prénom(s) [PASCAL]
Nom marital [] % de détention [90,43] Nb de parts ou actions [9 271]
Naissance : Date [29041967] N° département [88] Commune [VITTEL] Pays [FRANCE]
Adresse : N° [97] Voie [CHE DES CUDALONDES]
Code postal [88500] Commune [MENIL-EN-XAINTOIS] Pays [FRANCE]

Titre (2) [Mr] Nom patronymique [MATHIS] Prénom(s) [GEOFFREY]
Nom marital [] % de détention [9,57] Nb de parts ou actions [981]
Naissance : Date [02061993] N° département [88] Commune [NEUFCHATEAU] Pays [FRANCE]
Adresse : N° [411] Voie [CHEMIN DES VERGERS]
Code postal [88500] Commune [MENIL-EN-XAINTOIS] Pays [FRANCE]

(1) Lorsque le nombre d'associés excède le nombre de lignes de l'imprimé, utiliser un ou plusieurs tableaux supplémentaires. Dans ce cas, il convient de numérotter chaque tableau en haut et à gauche de la case prévue à cet effet et de porter le nombre total de tableaux souscrits en bas à droite de cette même case.
(2) Indiquer : M pour Monsieur, MME pour Madame ou MLE pour Mademoiselle.
* Des explications concernant cette rubrique sont données dans la notice n° 2032



Direction Générale des Finances Publiques

IMPÔT SUR LES SOCIÉTÉS

Trouver à date du service

Exercice ouvert le **01012021** et clos le **31122021**
Déclaration souscrite pour le résultat d'ensemble de groupe SI PME innovante Régime simplifié d'imposition Régime réel normal
Si option pour le régime optionnel de taxation au tonnage art. 209-4 B (entreprises de transport maritime)

Adresse du service où doit être déposée cette déclaration: **S.I.E. VITTEL**
38 Place de la Marne
88803 VITTEL CEDEX
Adresse du déclarant (quand celle-ci est différente de l'adresse du destinataire) et/ou adresse du siège social si elle est différente du principal établissement:

A IDENTIFICATION
Identification du destinataire: **SAS EAX EQUIP. AGRIC. DU XAINTOIS**
801 Rue de Verdun

B ACTIVITÉ
Activités exercées (souligner l'activité principale):
Réparation de matériel agricole
Si vous avez changé d'activité, cochez la case

Préciser éventuellement l'ancienne adresse en cas de changement:
Insp IFU: **32471870900011** N° dossier: **88500 MENIL-EN-XAINTOIS** N° Siret: **32471870900011**

RÉGIME FISCAL DES GROUPES

Les entreprises placées sous le régime des groupes de sociétés, doivent déposer cette déclaration en deux exemplaires. (Article 223 A à U du CGI)
Date d'entrée dans le groupe de la société déclarante:
Pour les sociétés filiales, désignation, adresse du lieu d'imposition et n° d'identification de la société mère:

n° SIRET:

C RÉCAPITULATION DES ÉLÉMENTS D'IMPOSITION (cf. notice)

1 Résultat fiscal
Bénéfice imposable au taux normal: **371 841**
Bénéfice imposable au taux de 15%: **38 120**
Déficit (report de la ligne XO du 2033A ou 372 du 2033B):

2 Plus-values
Plus-values à long terme imposables au taux de 19%:
Autres plus-values imposables au taux de 19%:
Plus-values à long terme imposables au taux de 0%:
Plus-values exonérées art. 238 quinquies:

3 Abattements et exonérations notamment en faveur des entreprises nouvelles ou implantées en zones d'entreprises ou zones franches
(cocher la case selon le cas). Ces abattements ne doivent pas être retranchés des résultats mentionnés en C-1 et C-2.
Entreprises nouvelles art. 44 sexies Jeunes entreprises innovantes Zones franches urbaines Territoire entrepreneur art. 44 octies A Zone de restructuration de la déense art. 44 terdecies
Entreprises nouvelles art. 44 septies Zones franches d'activité art. 44 quaterdecies Zone de développement prioritaire art. 44 septdecies Autres dispositifs
Bains urbains à dynamiser (BUD) art. 44 septdecies Bénéfice ou déficit exonéré (indiquer + ou - selon le cas)
Sociétés d'investissements immobiliers cotées Plus-values exonérées relevant du taux à 15%

D IMPUTATIONS

1 Au titre des revenus mobiliers de source française ou étrangère, ayant donné lieu à la délivrance d'un certificat de crédit d'impôt
impôt déjà versé au Trésor (Crédit d'impôt) indiqué sur les certificats (joint au relevé de solde d'impôt sur les sociétés ou afférent aux primes de remboursement)
2 Au titre des revenus auxquels est attaché, en vertu d'une convention fiscale conclue avec un Etat étranger, un territoire ou une collectivité territoriale d'Outre-Mer, un crédit d'impôt représentant de l'impôt de cet Etat, territoire ou collectivité. Total figurant en carouche au cadre VII de l'annexe n° 2065
Les crédits d'impôt indiqués aux 1 et 2 ci-dessus ne sont imputables que pour partie s'ils n'ont pas été comptabilisés par l'entreprise (66,66 %).
Revenues nettes imposables à la contribution 2,50 %

E CONTRIBUTION ANNUELLE SUR LES REVENUS LOCATIFS

F ENTREPRISES SOUMISES OU DÉSIGNÉES AU DÉPÔT DE LA DÉCLARATION PAYS PAR PAYS

1- Si vous êtes l'entreprise tête de groupe soumise à l'obligation de dépôt de la déclaration pays par pays n° 2258-SD (article 223 quinquies C-1-1 du CGI)
2- Si vous êtes la société tête de groupe et que vous avez désigné une autre entité du groupe pour souscrire la déclaration n° 2258-SD, indiquer le nom, l'adresse et numéro d'identification fiscale de l'entité désignée:
3- Si vous êtes l'entreprise désignée au dépôt de la déclaration n° 2258-SD par la société tête de groupe (art. 223 quinquies C-1-2)
Dans ce cas, veuillez indiquer le nom, l'adresse et numéro d'identification fiscale de la société tête de groupe:

G COMPTABILITÉ INFORMATISÉE

L'entreprise dispose-t-elle d'une comptabilité informatisée? Si oui, indication du logiciel utilisé:
ECF Nom et adresse du prestataire:

OGA/OMGA Viseur conventionné
Nom, adresse, téléphone: **SOFILOR** **19 avenue de la Fontenelle** **88100 SAINT DIE** **03 29 56 11 36**
- Professionnel de l'expertise comptable:
- Conseil:
- CGA/OMGA ou viseur conventionné:
N° d'agrément:

A **SAINT DIE DES VOS**, le
Signature et qualité du déclarant:

IMPOT SUR LES SOCIETES ANNEXE A LA DECLARATION N° 2065

(A ne remplir que sur les exemplaires "en continu")

Désignation de l'entreprise **SAS EAX EQUIP. AGRIC. DU XAINTOIS**
et Date de clôture de l'exercice **31/12/2021**

J DIVERS

NOM ET ADRESSE DU PROPRIETAIRE DU FONDS (en cas de gérance libre)

ADRESSES DES AUTRES ETABLISSEMENTS (Si ce cadre est insuffisant, joindre un état du même modèle)

K CADRE NE CONCERNANT QUE LES ENTREPRISES PLACEES SOUS LE REGIME SIMPLIFIE D'IMPOSITION

REMUNERATIONS

Montant brut des salaires, prestations Indé. des personnes comptées dans les DSN et versées aux apprentis sous contrat et aux handicapés, figurant sur les DSN de 2021, montant total des bases imposables. Ils doivent être majorés, le cas échéant, des indemnités exonérées de la taxe sur les salaires, telles notamment les sommes portées au titre de la contribution de l'employeur à l'acquisition des chèques-vacances par les salariés.

Rétrocessions d'honoraires, de commissions et de courtages

CE CADRE NE CONCERNE QUE LES ENTREPRISES PLACEES SOUS LE REGIME SIMPLIFIE D'IMPOSITION MOINS-VALUES A LONG TERME (MVLT) (voir les explications figurant sur la notice)

	Taux de 0 %	Taux de 15 % (art. 219 I a ter et a quater)	Taux de 19 %
MVLT restant à reporter à l'ouverture de l'exercice			
MVLT imputée sur les PVLT de l'exercice			
MVLT réalisée au cours de l'exercice			
MVLT restant à reporter			

L CADRE NE CONCERNANT QUE LES ORGANISMES BENEFICIAIRES DE DONS

Montant cumulé des dons et versements mentionnés sur les reçus, attestations ou tous autres documents et perçus au titre de l'exercice

Nombre de reçus, attestations ou tous autres documents délivrés au titre de l'exercice

Formulaire obligatoire (article 54 quater
du Code général des impôts)**RELEVÉ DE FRAIS GÉNÉRAUX**

ANNÉE _____ ou exercice

Désignation de l'entreprise SAS EAX EQUIP. AGRIC. DU XAINTOISdu 01012021Adresse 801 Rue de Verdun88500 MENIL-EN-XAINTOISau 31122021

A - FRAIS ALLOUÉS DIRECTEMENT OU INDIRECTEMENT AUX PERSONNES LES MIEUX RÉMUNÉRÉES : v. notice ①								
NOM, PRENOM ET EMPLOI OCCUPÉ					ADRESSE COMPLETE			
1	MATHIS PASCAL	Président	97 Chemin des Cutalondes		88500	MENIL EN XAINTOIS		
2	CATHERINE LEMAITRE	Responsable administrative (ca	304 Rue de verdun		88500	MENIL EN XAINTOIS		
3	ETIENNE ALEX	Responsable production (cadre)	141 Rue du Goulot		88500	MENIL EN XAINTOIS		
4	MATHIS GEOFFREY	Gestionnaire production (cadre)	411 Chemin des Vergers		88500	MENIL EN XAINTOIS		
5	GILBERT JEAN-LUC	Production	8 rue des Oeilletes		88170	GIRONCOURT SUR VRAI		
6								
7								
8								
9								
10								
REMUNERATIONS DIRECTES OU INDIRECTES (dans l'ordre du tableau ci-dessus)					Frais de voyages et de déplacements (v. notice ⑥)	DEPENSES ET CHARGES AFFÉRENTES		TOTAL DES COLONNES 5 à 8
Montant des rémunérations de toute nature (v. notice ②)	Montant des indemnités et allocations diverses (v. notice ③)	Valeur des avantages en nature (v. notice ④)	Montant des remboursements de dépenses à caractère personnel (v. notice ⑤)	TOTAL DES COLONNES 1 à 4		aux véhicules et autres biens (v. notice ⑦)	aux immeubles non affectés à l'exploitation (v. notice ⑧)	
1	54 000			54 000				54 000
2	50 881			50 881				50 881
3	52 288			52 288				52 288
4	32 047			32 047				32 047
5	29 045			29 045				29 045
6								
7								
8								
9								
10								
**	218 261			218 261				218 261

** TOTAUX

B - AUTRES FRAIS	10
Cadeaux de toute nature, à l'exception des objets conçus spécialement pour la publicité, et dont la valeur unitaire ne dépasse pas 73 € par bénéficiaire (toutes taxes comprises)	
Frais de réception, y compris les frais de restaurant et de spectacles, qui se rattachent à la gestion de l'entreprise et dont la charge lui incombe normalement	
Total	

C - ELEMENTS DE REFERENCE (v. notice ①) :			
Total des dépenses		Bénéfices imposables ⑨	
- de l'exercice(total col. 9 + total col. 10) ⑩	218 261	- de l'exercice ⑩	409 961
- de l'exercice précédent ⑩	278 198	- de l'exercice précédent ⑩	167 801
Nom et qualité du signataire		A SAINT DIE DES VOSGES....., le	
		Signature,	

Les montants sont arrondis à l'unité la plus proche

Taux réduit d'IS

Détermination des bénéfices soumis au taux réduit
(Article 219-I-b du CGI, ann III, art. 46 quater-OZZ bis A)

Identification de la société		
Désignation de la société et adresse de son établissement principal	N° de SIRET de son établissement principal	Code NAF
SAS EAX EQUIP. AGRIC. DU XAINTOIS	32471870900011	2830Z
	Adresse du siège social (si elle est différente de l'adresse ci-contre)	
801 Rue de Verdun 88500 MENIL-EN-XAINTOIS		

I. Résultats de l'exercice

A. Résultats imposables dans les conditions de droit commun		
a	Bénéfice net de l'exercice avant imputation des déficits antérieurs (tableau 2058-A, ligne XI ou tableau 2033-B, ligne 352)	409 961
b	Dont plus-value nette à court terme (tableau 2059-A, total colonne 9 ou tableau 2033-C, ligne 596)	
c	Déficits antérieurs imputés au titre de l'exercice (tableau 2058-A, ligne XL ou tableau 2033-B, ligne 360)	
B. Résultats relevant du régime des plus-values à long terme		
d	Plus-value nette à long terme de l'exercice (pour les entreprises soumises au régime réel normal, tableau 2058-A, ligne WV)	
e	Dont résultat net de la concession de licences d'exploitation d'éléments mentionnés au 1 de l'article 39 terdecies du CGI (tableau 2059-A, ligne 17 ou tableau 2033-C, ligne 593)	
f	Dont moins-values à long terme ou déficits imputés au titre de l'exercice (pour les entreprises soumises au régime réel normal, tableau 2058-A, ligne WW et XB)	

II. Bénéfices soumis au taux réduit

g	Montant maximum éligible au taux réduit : 38 120 € x (Durée de l'exercice en mois / 12)	38 120
h	Dont plus-value nette à court terme imposable	
i	Dont résultat net imposable dans les conditions de droit commun autre que la plus-value nette à court terme de l'exercice	38 120
j	Dont résultat net imposable de la concession de licences d'exploitation d'éléments mentionnés au 1 de l'article 39 terdecies du CGI	
k	Dont plus-value nette à long terme autre que le résultat net imposable de la concession de licences d'exploitation d'éléments mentionnés au 1 de l'article 39 terdecies du CGI	
	Total des lignes h à k à reporter cadre C-1 de l'imprimé n°2065	38 120

III. Bénéfices soumis au taux normal

l	Total des lignes (a-c-h-i) à reporter cadre C-1 de l'imprimé n°2065	371 841
---	---	---------

IV. Plus-value nette à long terme soumise au taux de 15%

m	Total des lignes (d-j-k) à reporter cadre C-2 de l'imprimé n°2065	
---	---	--

Etats financiers au 31/12/2021

ANNEXE

Règles et Méthodes Comptables

Etat exprimé en euros

Les comptes annuels de l'exercice ont été élaborés et présentés conformément aux règles générales applicables en la matière et dans le respect du principe de prudence.

Le bilan de l'exercice présente un total de **2 206 586** euros.

Le compte de résultat, présenté sous forme de liste, affiche un total **produits** de **3 127 843** euros et un total **charges** de **2 822 043** euros, dégageant ainsi un **résultat** de **305 800** euros.

L'exercice considéré débute le **01/01/2021** et finit le **31/12/2021**.
Il a une durée de **12** mois.

Les conventions générales comptables ont été appliquées conformément aux hypothèses de base :

- continuité de l'exploitation.
- permanence des méthodes comptables d'un exercice à l'autre.
- indépendance des exercices.

La méthode de base retenue pour l'évaluation des éléments inscrits en comptabilité est la méthode des coûts historiques.

Aucun changement dans les méthodes d'évaluation et dans les méthodes de présentation n'a été apporté.

Les principales méthodes utilisées sont :

Immobilisations

Les immobilisations corporelles sont évaluées à leur coût d'acquisition (prix d'achat et frais accessoires, hors frais d'acquisition des immobilisations) ou à leur coût de production.

Les amortissements pour dépréciation sont calculés suivant le mode linéaire ou dégressif en fonction de la durée normale d'utilisation des biens.

Les éléments non amortissables de l'actif immobilisé sont inscrits pour leur valeur brute constituée par le coût d'achat hors frais accessoires. Lorsque la valeur d'inventaire est inférieure à la valeur brute, une provision pour dépréciation est constituée du montant de la différence.

Règles et Méthodes Comptables

Etat exprimé en euros

Stocks et en cours

Les stocks sont évalués selon la méthode premier entré, premier sorti (FIFO). La valeur brute des marchandises et approvisionnements comprend prix d'achat et frais accessoires. Les produits fabriqués sont valorisés au coût de production comprenant les consommations et les charges directes et indirectes de production, les amortissements des biens concourant à la production. Le coût de la sous-activité est exclu de la valeur des stocks.

Créances et dettes

Les créances et les dettes ont été évaluées pour leur valeur nominale. Les créances ont, le cas échéant, été dépréciées par voie de provision pour tenir compte des difficultés de recouvrement auxquelles elles étaient susceptibles de donner lieu. Les créances clients présentées dans le tableau de financement, ont été retenues pour leur valeur brute, conformément aux principes comptables.

Disponibilités

Les liquidités disponibles en banque ou en caisse ont été évaluées pour leur valeur nominale.

Achats

Les frais accessoires d'achat payés à des tiers n'ont pas été incorporés dans les comptes d'achat, mais ont été comptabilisés dans les différents comptes de charge correspondant à leur nature.

Faits caractéristiques de l'exercice

Conséquences de l'évènement Covid-19 :

L'Epidémie de COVID-19 génère depuis le début de l'année 2020 une crise sanitaire mondiale et a conduit les autorités françaises, après déclaration par l'OMS de la COVID-19 en tant que pandémie, à prendre des mesures exceptionnelles. A ce stade, il n'est pas possible à date d'estimer les impacts précis de cette crise sur les résultats de l'entreprise.

Le chiffre d'affaires de la société Equipement Agricole du Xaintois a progressé avec des chantiers importants et la forte hausse des matières premières.

Immobilisations

Etat exprimé en euros

	Valeurs brutes début d'exercice	Mouvements de l'exercice				Valeurs brutes au 31/12/2021
		Augmentations		Diminutions		
		Réévaluations	Acquisitions	Virt p.à p.	Cessions	
INCORPORELLES						
Frais d'établissement et de développement						
Autres	55 411		2 385		1 179	56 616
TOTAL IMMOBILISATIONS INCORPORELLES	55 411		2 385		1 179	56 616
CORPORELLES						
Terrains						
Constructions sur sol propre sur sol d'autrui instal. agencement aménagement	45 002				381	45 002
Instal technique, matériel outillage industriels	875 979					875 979
Instal., agencement, aménagement divers	185 258				1 113	184 146
Matériel de transport	121 954				5 202	121 954
Matériel de bureau, informatique et mobilier	35 500					30 298
Emballages récupérables et divers						
Immobilisations corporelles en cours						
Avances et acomptes					6 696	
TOTAL IMMOBILISATIONS CORPORELLES	1 263 694				6 696	1 256 998
FINANCIERES						
Participations évaluées en équivalence						15
Autres participations	15					1 658
Autres titres immobilisés	1 658					525
Prêts et autres immobilisations financières	525					
TOTAL IMMOBILISATIONS FINANCIERES	2 198					2 198
TOTAL	1 321 302		2 385		7 875	1 315 811

Amortissements

Etat exprimé en euros

	Amortissements début d'exercice	Mouvements de l'exercice		Amortissements au 31/12/2021
		Dotations	Diminutions	
INCORPORELLES				
Frais d'établissement et de développement				
Autres	6 344	4 003	1 179	9 168
TOTAL IMMOBILISATIONS INCORPORELLES	6 344	4 003	1 179	9 168
CORPORELLES				
Terrains				
Constructions sur sol propre sur sol d'autrui instal. agencement aménagement	23 387	2 585		25 971
Instal technique, matériel outillage industriels	692 207	35 796	381	727 623
Autres Instal., agencement, aménagement divers	172 740	2 163	1 113	173 790
Matériel de transport	100 186	8 430		108 616
Matériel de bureau, mobilier	28 054	3 067	5 202	25 919
Emballages récupérables et divers				
TOTAL IMMOBILISATIONS CORPORELLES	1 016 573	52 041	6 696	1 061 919
TOTAL	1 022 918	56 044	7 875	1 071 087

Ventilation des mouvements affectant la provision pour amortissements dérogatoires

	Dotations			Reprises			Mouvement net des amortisse- ment à la fin de l'exercice
	Différentiel de durée et autre	Mode dégressif	Amort. fiscal exceptionnel	Différentiel de durée et autre	Mode dégressif	Amort. fiscal exceptionnel	
Frais d'établissement et de développement							
Autres immobilisations incorporelles							
TOTAL IMMOB INCORPORELLES							
Terrains							
Constructions sur sol propre sur sol d'autrui instal, agencement, aménag.							
Instal. technique matériel outillage industriels							
Instal générales Agenct aménagt divers							
Matériel de transport							
Matériel de bureau, informatique, mobilier							
Emballages récupérables, divers							
TOTAL IMMOB CORPORELLES							
Frais d'acquisition de titres de participation							
TOTAL							
TOTAL GENERAL NON VENTILE							

ANNEXE - Elément 6.05

Fonds Commercial

Etat exprimé en euros	31/12/2021	Observations
Acheté Eléments acquis du fonds de commerce Fonds commerciaux réévalués Fonds commerciaux reçus en apport	41 161	Adresse sise 801, Rue de Verdun 88500 Ménil-En-Xaintois
TOTAL	41 161	

--

Capital social

Etat exprimé en euros

31/12/2021

Nombre

Val. Nominale

Montant

		31/12/2021	Nombre	Val. Nominale	Montant
ACTIONS / PARTS SOCIALES	Du capital social début exercice		10 252,00	32,0000	328 064,00
	Emises pendant l'exercice			0,0000	
	Remboursées pendant l'exercice			0,0000	
	Du capital social fin d'exercice		10 252,00	32,0000	328 064,00

Charges à payer

Etat exprimé en euros

31/12/2021

		31/12/2021
Total des Charges à payer		158 922
Dettes fournisseurs et comptes rattachés		6 090
<i>FOURNISSEURS FACTURES NON PARVENUES</i>	6 090	
Dettes fiscales et sociales		147 785
<i>DETTE PROVISIONNEE POUR CONGES PAYES</i>	24 973	
<i>AUTRES CHARGES A PAYER</i>	74 000	
<i>CONGES PAYES</i>	9 989	
<i>TAXE APPRENTISSAGE</i>	34 909	
<i>CHARGES A PAYER</i>	3 914	
Autres dettes		5 047
<i>CHARGES A PAYER DIVERS</i>	5 047	

Charges constatées d'avance

Etat exprimé en euros

	Période	Montants	31/12/2021
Charges constatées d'avance - EXPLOITATION			
Charges constatées d'avance - FINANCIERES			
Charges constatées d'avance - EXCEPTIONNELLES			
TOTAL			

--

Effectif moyen

	31/12/2021	Interne	Externe
EFFECTIF MOYEN PAR CATEGORIE			
Cadres & professions intellectuelles supérieures		5	
Professions intermédiaires			
Employés		10	
Ouvriers			
TOTAL		15	

--

Etats financiers au 31/12/2021

DOSSIER DE GESTION

Soldes Intermédiaires de Gestion

Etat exprimé en euros	01/01/2021	12	01/01/2020	12	01/01/2019	12
	31/12/2021	mois	31/12/2020	mois	31/12/2019	mois
CHIFFRE D'AFFAIRES	2 908 840	100,00	2 138 400	100,00	2 189 674	100,00
Ventes de marchandises	2 908 840	100,00	2 138 400	100,00	2 189 674	100,00
- Achats de marchandises	1 562 427	53,71	1 138 986	53,26	1 233 263	56,32
- Variation stocks de marchandises	112 809	3,88	(19 798)	-0,93	(79 147)	-3,61
MARGE COMMERCIALE (a)	1 233 604	42,41	1 019 212	47,66	1 035 558	47,29
Production vendue						
+ Variation production stockée	176 101	6,05	(36 005)	-1,68	69 465	3,17
+ Production immobilisée						
PRODUCTION DE L'EXERCICE	176 101	6,05	(36 005)	-1,68	69 465	3,17
- Achats stockés approvisionnement	61	0,03	47	-0,13	3 704	5,33
- Variation des stocks et approvisionnement						
- Achats de sous-traitance directe						
MARGE BRUTE PRODUCTION (b)	176 040	99,97	(36 052)	100,13	65 761	94,67
MARGES (Commerciale + Production)	1 409 645	48,46	983 160	45,98	1 101 319	50,30
- Achats non stockés (c)	48 246	1,66	29 336	1,37	34 253	1,56
- Autres charges externes (c)	205 783	7,07	191 881	8,97	185 284	8,46
CONSOMMATION DE L'EXERCICE EN PROVENANCE DES TIERS	254 090	8,74	221 264	10,35	223 240	10,20
VALEUR AJOUTÉE PRODUITE (a+b-c)	1 155 616	39,73	761 943	35,63	881 783	40,27
+ Subventions d'exploitation						
- Impôts, taxes sur rémunérations	16 399	0,56	11 796	0,55	8 562	0,39
- Autres impôts et taxes	12 963	0,45	15 341	0,72	13 520	0,62
- Salaires et traitements	516 311	17,75	380 102	17,78	472 632	21,58
- Charges sociales	182 741	6,28	141 190	6,60	176 505	8,06
EXCÉDENT BRUT D'EXPLOITATION	427 201	14,69	213 514	9,98	210 564	9,62
+ Reprises sur amortissements et provisions						
+ Autres produits d'exploitation	59		52		47	
+ Transfert de charges d'exploitation	32 240	1,11	1 468	0,07	2 428	0,11
- Dotations aux amort., dépréciations et provisions	60 020	2,06	63 462	2,97	60 241	2,75
- Autres charges de gestion courante	26		104		8	
RÉSULTAT EXPLOITATION	399 454	13,73	151 468	7,08	152 789	6,98
Bénéfice-perte sur opérations en commun						
+ Produits financiers	697	0,02	23 726	1,11	13 940	0,64
- Charges financières					7 930	0,36
RÉSULTAT COURANT AVANT IMPÔTS	400 151	13,76	175 194	8,19	158 800	7,25
Produits exceptionnels	9 905	0,34	62 633	2,93	3 441	0,16
- Charges exceptionnelles			52 481	2,45	493	0,02
RÉSULTAT EXCEPTIONNEL	9 905	0,34	10 152	0,47	2 948	0,13
- Participation des salariés						
- Impôts sur les bénéfices	104 256	3,58	42 029	1,97	33 890	1,55
RÉSULTAT DE L'EXERCICE	305 800	10,51	143 317	6,70	127 857	5,84

Détail des Soldes Intermédiaires

Etat exprimé en euros

	01/01/2021 31/12/2021	12 mois	01/01/2020 31/12/2020	12 mois	Variations	%
Montant net du chiffre d'affaires	2 908 840,20	100,00	2 138 400,31	100,00	770 439,89	36,03
Ventes de marchandises	2 908 840,20	100,00	2 138 400,31	100,00	770 439,89	36,03
70710010 ACCESSOIRE REPARATION	2 453 821,76	84,36	1 767 096,16	82,64	686 725,60	38,86
70710090 VENTES EXPORT	117 796,46	4,05	107 513,97	5,03	10 282,49	9,56
70710100 OPERATIONS DIVERSES	7 900,00	0,27			7 900,00	
70730000 DIVERS	4 202,39	0,14	2 383,71	0,11	1 818,68	76,30
70770000 CARBURANT	325 119,59	11,18	261 406,47	12,22	63 713,12	24,37
Achats de marchandises	1 562 427,05	53,71	1 138 986,27	53,26	423 440,78	37,18
60720000 ACCESSOIRES ET REPARATION	813 928,61	27,98	454 666,21	21,26	359 262,40	79,02
60760000 ACHAT INTRACOMMUNAUTAIRE	427 435,09	14,69	453 398,45	21,20	(25 963,36)	-5,73
60770000 CARBURANT	321 063,35	11,04	232 288,43	10,86	88 774,92	38,22
60970000 RABAIS R.R.SUR ACHATS			(1 366,82)	-0,06	1 366,82	100,00
Variation de stocks de marchandises	112 808,90	3,88	(19 798,00)	-0,93	132 606,90	669,80
60370000 VARIATION STOCKS DE MARCHANDISE	112 808,90	3,88	(19 798,00)	-0,93	132 606,90	669,80
Marge commerciale	1 233 604,25	42,41	1 019 212,04	47,66	214 392,21	21,04
Production stockée	176 101,45	6,05	(36 005,00)	-1,68	212 106,45	589,10
71350000 VARIATION STOCKS DE PRODUITS FINI	176 101,45	6,05	(36 005,00)	-1,68	212 106,45	589,10
Production de l'exercice	176 101,45	6,05	(36 005,00)	-1,68	212 106,45	589,10
Achats stockés approvisionnement	61,20		47,25		13,95	29,52
60220000 ACHAT FOURNIT. CONSOMMABL	61,20		47,25		13,95	29,52
Marge brute de production	176 040,25	6,05	(36 052,25)	-1,69	212 092,50	588,29
Production de l'exercice + Marge commerciale	1 409 705,70	48,46	983 207,04	45,98	426 498,66	43,38
Achats non stockés matières et fournitures	48 245,69	1,66	29 336,25	1,37	18 909,44	64,46
60603000 EDF ATELIER	12 566,57	0,43	6 982,79	0,33	5 583,78	79,96
60605000 ACHAT PETIT OUTILLAGE	12 553,49	0,43	3 837,50	0,18	8 715,99	227,13
60611000 GASOIL	10 126,18	0,35	7 958,25	0,37	2 167,93	27,24
60613000 GAZ ATELIER	5 894,85	0,20	4 244,47	0,20	1 650,38	38,88
60614000 CONTROLE DES MINES	227,79	0,01	275,89	0,01	(48,10)	-17,43
60620000 EAU ATELIER	622,91	0,02	620,80	0,03	2,11	0,34
60630000 PROD/FOURNITURE ENT RETIE	2 599,46	0,09	2 827,57	0,13	(228,11)	-8,07
60640000 FOURNITURES BUREAU	1 142,81	0,04	935,37	0,04	207,44	22,18
60650000 FOURN. ENT. ET PETIT EQUIP	2 497,85	0,09	1 653,61	0,08	844,24	51,05
60680000 VETEMENT TRAVAIL	13,78				13,78	
60690000 ACHATS						
Autres charges externes	205 783,16	7,07	191 880,50	8,97	13 902,66	7,25
61300000 LOCATIONS	84 894,06	2,92	89 035,80	4,16	(4 141,74)	-4,65
61350000 LOCATIONS MOBILIERES			11 890,71	0,56	(11 890,71)	-100,00
61530000 ENTRETIENS	1 094,00	0,04	1 460,55	0,07	(366,55)	-25,10
61550000 ENTRETIENS ET REPARATIONS	16 704,02	0,57	11 339,65	0,53	5 364,37	47,31
61552000 ENTRETIENS ET REPARATIONS MAT	9 026,80	0,31	1 850,99	0,09	7 175,81	387,67
61560000 CONTRATS DE MAINTENANCE	6 035,64	0,21	6 316,54	0,30	(280,90)	-4,45
61600000 PRIMES D'ASSURANCE	24 200,00	0,83	10 179,73	0,48	14 020,27	137,73
61810000 DOCUMENTATION GENERALE	442,70	0,02	411,10	0,02	31,60	7,69
61850000 FORMATION			5 675,00	0,27	(5 675,00)	-100,00
62200000 REMUN. INTERMED. HONORAIRE	8 524,96	0,29	4 120,76	0,19	4 404,20	106,88
62220000 COMMISSIONS S'VENTES	4 742,63	0,16	490,00	0,02	4 252,63	867,88
62260000 HONORAIRES			7 930,00	0,37	(7 930,00)	-100,00

Détail des Soldes Intermédiaires

Etat exprimé en euros		01/01/2021 31/12/2021	12 mois	01/01/2020 31/12/2020	12 mois	Variations	%	
62270000	FRAIS GREFFE TRIBUNAL		3,37		4,79	(1,42)	-29,65	
62280000	REM INTERM. ET HONORAIRES					788,00		
62300000	ACHATS		788,00				0,03	
62310000	PUBLICITE					64,15	37,09	
62340000	CADEAUX A LA CLIENTELE		237,12		172,97		0,01	
62370000	FOIRES ET EXPOSITIONS					5 451,38	16,99	
62410000	TRANSPORTS SUR ACHATS		37 544,65		32 093,27		1,50	
62500000	DEPLACT.MISSIONS RECEPT.		5 259,99		1 254,28		0,06	
62600000	FRAIS P.T.T.		3 097,86		2 290,01		0,11	
62610000	TELECOM		2 665,32		4 164,62		0,19	
62700000	SERVICES BANCAIRE ASSIMI		522,04		1 199,73		0,06	
Valeur ajoutée produite			1 155 615,65		761 943,04		393 672,61	51,67
Impôts, taxes & versements assimilés sur rémunération			16 399,01		11 796,25		4 602,76	39,02
63120000	TAXE D'APPRENTISSAGE		2 861,01		3 127,60		(266,59)	-8,52
63330000	TAXE FORMATION		13 538,00		8 668,65		4 869,35	56,17
Impôts, taxes & versements assimilés autres			12 963,32		15 341,40		(2 378,08)	-15,50
63511000	CVAE + CFE		5 370,00		7 067,00		(1 697,00)	-24,01
63512000	TAXES FONCIERES		5 047,00		5 139,00		(92,00)	-1,79
63513000	EMPLACEMENT FOIRE		1 505,00		2 295,40		(790,40)	-34,43
63514000	TAXE SUR VEHICULE SOCIET		840,00		840,00			
63540000	DROITS		201,32				201,32	
Salaires et traitements			516 311,29		380 101,50		136 209,79	35,84
64111000	SALAIRES BRUTS		434 888,29		479 266,85		(44 378,56)	-9,26
64112000	ACTIVITE PARTIELLE				(17 763,35)		17 763,35	100,00
64120000	CONGES PAYES		1 423,00		2 848,00		(1 425,00)	-50,04
64130000	REMUNERATION DU PERSONNEL		74 000,00		(90 000,00)		164 000,00	182,22
64199990	PRIME POUVOIR ACHAT		6 000,00		5 750,00		250,00	4,35
Charges sociales			182 740,99		141 190,34		41 550,65	29,43
64510000	URSSAF		103 120,62		125 625,08		(22 504,46)	-17,91
64511000	PRIME INFLATION		1 400,00				1 400,00	
64531000	MALAKOFF RETRAITE A3M		23 998,09		34 389,07		(10 390,98)	-30,22
64532000	AG2R PREV NC+CADRE		1 891,68		1 583,80		307,88	19,44
64533000	MALAKOFF PREV C + SANTE		6 085,84		7 654,90		(1 569,06)	-20,50
64534000	GENERALI RET COMP CADRE		6 581,76		6 581,78		(0,02)	
64535000	VIA SANTE MUTUELLE		8 979,00		8 512,71		466,29	5,48
64700000	AUTRES CHARGES SOCIALES		29 627,00		(44 347,00)		73 974,00	166,81
64750000	MEDECINE DU TRAVAIL		1 057,00		1 190,00		(133,00)	-11,18
Excédent brut d'exploitation			427 201,04		213 513,55		213 687,49	100,08
Autres produits d'exploitation			58,82		51,93		6,89	13,27
75800000	PRODUITS DIVERS DE GESTION COUR		58,82		51,93		6,89	13,27
Transfert de charges			32 240,07		1 468,24		30 771,83	N/S
79100000	TRANSFERTS DE CHARGES D'EXPLOIT		32 240,07		1 468,24		30 771,83	N/S
Dotations aux amortissements et provisions			60 019,53		63 461,60		(3 442,07)	-5,42
68111000	DOTATIONS AUX AMORT DES IMMOBI		4 002,79		3 366,25		636,54	18,91
68112000	DOTATIONS AUX AMORT DES IMMOBI		52 041,44		60 095,35		(8 053,91)	-13,40
68174000	DOT. PRO. DEPR. ACTIFS CIRCULANT		3 975,30				3 975,30	
Autres charges de gestion courante			26,44		104,24		(77,80)	-74,64
65800000	CHARGES DIVERSES DE GESTION COU		26,44		104,24		(77,80)	-74,64

Détail des Soldes Intermédiaires

Etat exprimé en euros		01/01/2021 31/12/2021	12 mois	01/01/2020 31/12/2020	12 mois	Variations	%
Résultat d'exploitation		399 453,96 13,73		151 467,88 7,08		247 986,08 163,72	
Produits financiers		696,56 0,02		23 726,28 1,11		(23 029,72) -97,06	
76500000	ESCOMPTES OBTENUS	224,82	0,01	566,61	0,03	(341,79)	-60,32
76800000	AUTRES PRODUITS FINANCIERS	136,17		950,74	0,04	(814,57)	-85,68
76700000	PRODUITS NETS SUR CESS PV	335,57	0,01	22 208,93	1,04	(21 873,36)	-98,49
Charges financières							
66150000	INTERETS COMPTES COURANTS						
Résultat courant avant impôts		400 150,52 13,76		175 194,16 8,19		224 956,36 128,40	
Produits exceptionnels		9 905,44 0,34		62 633,23 2,93		(52 727,79) -84,19	
77100000	PRODUITS EXCEP SUR OP DE GESTION	1 219,75	0,04	895,55	0,04	324,20	36,20
77560000	CESSION IMMO FINANCIERES	8 685,69	0,30	51 749,00	2,42	(51 749,00)	-100,00
77700000	QUOTE PART DE RESULTAT			9 988,68	0,47	(1 302,99)	-13,04
Charges exceptionnelles				52 481,00 2,45		(52 481,00) -100,00	
67100000	CHARGES EXCEPT SUR OP DE GESTION			732,00	0,03	(732,00)	-100,00
67560000	VALEUR COMPTABLE DES ACTIFS CED			51 749,00	2,42	(51 749,00)	-100,00
Résultat exceptionnel		9 905,44 0,34		10 152,23 0,47		(246,79) -2,43	
Impôts sur les bénéfices		104 256,00 3,58		42 029,00 1,97		62 227,00 148,06	
69500000	IMPOTS SUR LES BENEFICES	104 256,00	3,58	42 029,00	1,97	62 227,00	148,06
Résultat de l'exercice		305 799,96 10,51		143 317,39 6,70		162 482,57 113,37	

Bilans Comparatifs

Etat exprimé en euros En valeurs nettes	31/12/2021	31/12/2020	31/12/2019
	Immobilisations nettes	244 725 11,09	298 384 16,73
Valeurs d'exploitation	497 070 22,53	433 777 24,33	449 984 17,01
Réalisable	418 740 18,98	475 938 26,69	716 997 27,11
Disponible	1 046 052 47,41	574 943 32,25	1 256 124 47,50
TOTAL ACTIF	2 206 586 100,00	1 783 043 100,00	2 644 676 100,00
Capitaux propres	1 570 759 71,19	1 412 046 79,19	1 862 961 70,44
Provisions pour risques et charges			
Emprunts à long et moyen terme	7 930 0,36	7 930 0,44	390 090 14,75
Exigible à court terme	606 526 27,49	341 445 19,15	384 485 14,54
Concours bancaires courants	21 371 0,97	21 621 1,21	7 141 0,27
TOTAL PASSIF	2 206 586 100,00	1 783 043 100,00	2 644 676 100,00

En valeurs nettes	31/12/2021	31/12/2020	31/12/2019
Fonds de roulement net	1 333 964	1 121 592	2 031 480
Besoin en fonds de roulement	218 794	381 985	468 413
TRESORERIE NETTE	1 115 170	739 607	1 563 067

Tableau des Emplois et Ressources

Etat exprimé en euros

31/12/2021

EMPLOIS	Distributions mises en paiement au cours de l'exercice	96 882
	Acquisitions d'éléments de l'actif immobilisé :	
	Immobilisations incorporelles	
	Immobilisations corporelles	2 385
	Immobilisations financières	
	Charges à répartir sur plusieurs exercices (a)	
	Réductions de capitaux propres et prélèvements	41 520
Remboursements de dettes financières (b)		
TOTAL DES EMPLOIS	140 787	
Détermination de la Capacité d'autofinancement	Excédent (ou insuffisance) Brut d'Exploitation (E.B.E.)	427 201
	+ Transferts de charges (d'exploitation)	32 240
	+ Autres produits (d'exploitation)	59
	- Autres charges (d'exploitation)	26
	+ Quotes-parts de résultat sur opérations faites en commun	
	+ Produits financiers	
	- Charges financières	697
	+ Produits exceptionnels	
	- Charges exceptionnelles	1 220
	- Participation des salariés aux fruits de l'expansion	
- Impôts sur les bénéfices		
= CAPACITE D'AUTOFINANCEMENT DE L'EXERCICE	104 256	
RESSOURCES	Capacité d'autofinancement de l'exercice	357 134
	Cessions ou réductions d'éléments de l'actif immobilisé :	
	Cessions d'immobilisations incorporelles	
	Cessions d'immobilisations corporelles	
	Cessions ou réduction d'immobilisations financières	
	Augmentation des capitaux propres :	
	Augmentation de capital ou apports	
Augmentation des autres capitaux propres		
Augmentation des dettes financières (b) (c)		
TOTAL DES RESSOURCES	357 134	
VARIATION DU FONDS DE ROULEMENT NET GLOBAL		216 347

(a) Montant brut transféré au cours de l'exercice

(b) Sauf concours bancaires courants et soldes créditeurs de banques

(c) Hors primes de remboursement des obligations

Analyse fonctionnelle du bilan

	31/12/2021	31/12/2020	Variations	%
Etat exprimé en euros Etat en valeurs nettes				
EMPLOIS STABLES				
Immobilisations incorporelles	47 448	49 066	(1 618)	-3,30
Immobilisations corporelles	195 079	247 120	(52 041)	-21,06
Immobilisations financières	2 198	2 198		
Charges à répartir				
Total emplois stables	244 725	298 384	(53 659)	-17,98
RESSOURCES STABLES				
Capital et réserves	1 234 193	1 229 278	4 915	0,40
Résultat	305 800	143 317	162 483	113,37
Subventions investissements	30 766	39 451	(8 686)	-22,02
Provisions réglementées				
Provisions risques et charges	7 930	7 930		
Comptes courants d'associés				
Emprunts et dettes assimilés	1 578 689	1 419 976	158 712	11,18
Total ressources stables	1 578 689	1 419 976	158 712	11,18
FONDS DE ROULEMENT NET GLOBAL	1 333 964	1 121 592	212 372	18,93
EMPLOIS CIRCULANTS				
Stocks de matières et marchandises	497 070	433 777	63 293	14,59
Stocks en cours de produits				
Avances et acomptes	326 316	264 443	61 873	23,40
Clients et comptes rattachés				
Effets escomptés	1 934	3 422	(1 487)	-43,47
Autres créances d'exploitation		21 788	(21 788)	-100,00
Comptes de régularisation	825 320	723 430	101 890	14,08
Total de l'actif circulant	825 320	723 430	101 890	14,08
RESSOURCES CIRCULANTES				
Avances reçues	135 078	167 291	(32 213)	-19,26
Fournisseurs et comptes rattachés	326 060	144 934	181 126	124,97
Dettes fiscales et sociales	24 125	29 219	(5 094)	-17,43
Autres dettes	121 262		121 262	
Comptes de régularisation	606 526	341 445	265 081	77,64
Total du passif circulant	606 526	341 445	265 081	77,64
BESOIN EN FONDS DE ROULEMENT	218 794	381 985	(163 191)	-42,72
Disponibilités	1 046 052	574 943	471 108	81,94
Valeurs mobilières de placement	90 489	186 285	(95 796)	-51,42
Total trésorerie active	1 136 541	761 228	375 313	49,30
Concours bancaires	21 371	21 621	(250)	-1,16
Effets escomptés	21 371	21 621	(250)	-1,16
Total trésorerie passive	21 371	21 621	(250)	-1,16
TRESORERIE NETTE	1 115 170	739 607	375 563	50,78
FONDS DE ROULEMENT NET GLOBAL	1 333 964	1 121 592	212 372	18,93

Du résultat à la trésorerie

Etat exprimé en euros

Etat en valeurs nettes

31/12/2021

Impact sur la trésorerie

Recette

Dépense

Votre résultat comptable est de	305 800	
Charges déduites du résultat mais ne donnant pas lieu à une sortie en trésorerie (amortissements, provisions, valeur nette comptable des éléments d'actif cédés)	56 044	
Produits intégrés dans le résultat mais ne donnant pas lieu à une entrée en trésorerie (reprises sur provisions, ...)		8 686
Capacité de l'entreprise à financer elle-même son exploitation	353 159	
Votre entreprise a en plus bénéficié de : Financement externe Produits des cessions et réductions des immobilisations financières Apports et comptes courants Nouveaux emprunts contractés sur l'exercice Subventions obtenues sur l'exercice		
Total des ressources externes		
Mais votre entreprise a des : Éléments à financer Dividendes Acquisitions d'éléments immobilisés Prélèvements et comptes courants Montant consacré au remboursement du capital des emprunts Charges à répartir sur plusieurs exercices		138 402 2 385
Total des besoins de financement de l'exercice		140 787
Compte tenu de :		
La situation de trésorerie de l'exercice précédent	739 607	
La situation de trésorerie théorique à la fin de l'exercice devrait s'élever à	951 979	
Cependant votre entreprise doit financer son cycle d'exploitation courant, qui se traduit par les éléments suivants à la fin de l'exercice en cours :		
Variation des stocks		63 293
Comptes versés		
Variation des créances clients		61 873
Variation des autres créances		
Comptes reçus	23 276	
Variation des dettes fournisseurs		
Variation des autres dettes		32 213
	297 294	
Besoins générés par le financement du cycle d'exploitation	163 191	
La situation de trésorerie à la fin de l'exercice est donc de	1 115 170	

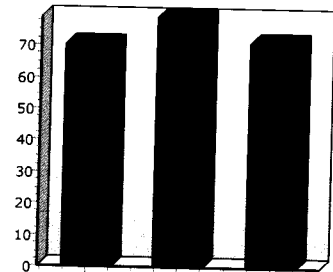
Ratios comparatifs

Ratios d'Activité.	Etat exprimé en euros		31/12/2021	31/12/2020	31/12/2019
			12	12	12
$\frac{\text{Chiffre d'affaires}}{\text{Effectif moyen}}$ C.A. / EFFECTIF			2 908 840 15	2 138 400 14	2 189 674
			193 923	152 743	
$\frac{\text{Valeur ajoutée}}{\text{Effectif moyen}}$ V.A. / EFFECTIF			1 155 616 15	761 943 14	881 783
			77 041	54 425	
$\frac{\text{Excédent brut d'exploitation}}{\text{Effectif moyen}}$ E.B.E. / EFFECTIF			427 201 15	213 514 14	210 564
			28 480	15 251	
Ces trois premiers ratios traduisent la productivité apparente du personnel. Ils ne tiennent pas compte de l'éventuelle main d'oeuvre intérimaire.					
$\frac{\text{Stock moyen (S.I. + S.F. / 2)}}{\text{Achats de marchandises}} \times 30 \times \text{Nombre de mois de la période}$ ROTATION DU STOCK MARCHANDISES (Jours)			275 713 1 562 427	322 218 1 138 986	156 160 1 233 263
			63,53	101,84	45,58
Une augmentation de ce ratio peut révéler des achats massifs en fin d'année, une dégradation de la gestion du stock, une baisse du niveau d'activité.					
$\frac{\text{Stock moyen (S.I. + S.F. / 2)}}{\text{Produit vendue - Résultat d'exploitation}} \times 30 \times \text{Nombre de mois}$ ROTATION STOCK DES PROD. FINIS ET INTER. (Jours)			189 711 (223 353)	119 663 (187 473)	68 833 (83 324)
			-305,78	-229,79	-297,39
Ce ratio mesure le délai moyen d'écoulement des produits intermédiaires et finis.					
$\frac{\text{Dettes fournisseurs}}{\text{Achats + charges externes TTC}} \times 30 \times \text{Nombre de mois de la période}$ DELAI MOYEN DU CREDIT FOURNISSEURS (Jours)			135 078 2 170 589	167 291 1 633 833	97 850 1 456 504
			22,40	36,86	24,19
Une augmentation de délai moyen de règlement des fournisseurs peut traduire une utilisation accrue des facilités de crédit, ou des difficultés de trésorerie.					
$\frac{\text{Créances clients brutes + effets escomptés}}{\text{Chiffre d'affaires TTC}} \times 30 \times \text{Nombre de mois}$ DELAI MOYEN DU CREDIT CLIENTS (Jours)			330 291 3 489 721	264 443 2 546 440	336 373 2 189 674
			34,07	37,39	55,30
L'existence de créances douteuses importantes peut influencer ce ratio.					

Ratios comparatifs

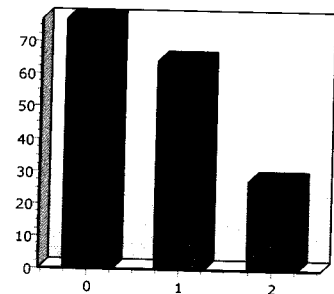
Etat exprimé en euros

AUTONOMIE FINANCIERE (%)	31/12/2019	70,44
	31/12/2020	79,19
	31/12/2021	71,19



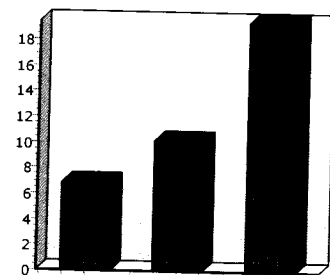
31/12/2019 31/12/2020 31/12/2021

EVOLUTION DU B.F.R. (Jours)	31/12/2019	12	77,01
	31/12/2020	12	64,31
	31/12/2021	12	27,57



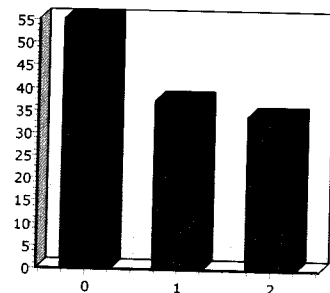
31/12/2019 31/12/2020 31/12/2021

RENTABILITE FINANCIERE (%)	31/12/2019	6,86
	31/12/2020	10,15
	31/12/2021	19,47



31/12/2019 31/12/2020 31/12/2021

CREDIT CLIENTS (Jours)	31/12/2019	12	55,30
	31/12/2020	12	37,39
	31/12/2021	12	34,07



31/12/2019 31/12/2020 31/12/2021

Bilan Actif

Etat exprimé en euros		31/12/2021			31/12/2020
		Brut	Amort. et Dépréc.	Net	Net
Capital souscrit non appelé (I)					
ACTIF IMMOBILISE	IMMOBILISATIONS INCORPORELLES				
	Frais d'établissement				7 905
	Frais de développement			6 287	
	Concessions brevets droits similaires	15 455	9 168	41 161	41 161
	Fonds commercial (1)	41 161			
	Autres immobilisations incorporelles				
	Avances et acomptes				
	IMMOBILISATIONS CORPORELLES				
	Terrains			19 031	21 615
	Constructions	45 002	25 971	147 975	183 771
	Installations techniques, mat. et outillage indus.	875 598	727 623	28 073	41 734
	Autres immobilisations corporelles	336 398	308 325		
	Immobilisations en cours				
	Avances et acomptes				
	IMMOBILISATIONS FINANCIERES (2)				
Participations évaluées selon mise en équival.			15	15	
Autres participations	15				
Créances rattachées à des participations			1 658	1 658	
Autres titres immobilisés	1 658				
Prêts			525	525	
Autres immobilisations financières	525				
TOTAL (II)	1 315 811	1 071 087	244 725	298 384	
ACTIF CIRCULANT	STOCKS ET EN-COURS				
	Matières premières, approvisionnements				101 660
	En-cours de production de biens				
	En-cours de production de services			277 761	
	Produits intermédiaires et finis	277 761		219 308	332 117
	Marchandises	219 308			
	Avances et Acomptes versés sur commandes				
	CREANCES D'EXPLOITATION (3)				
	Créances clients et comptes rattachés	330 291	3 975	326 316	264 443
	Autres créances	1 934		1 934	3 422
Créances diverses					
Capital souscrit appelé, non versé	90 489		90 489	186 285	
VALEURS MOBILIERES DE PLACEMENT					
DISPONIBILITES	1 046 052		1 046 052	574 943	
COMPTES DE REGULARISATION	Charges constatées d'avance				21 788
	TOTAL (III)	1 965 836	3 975	1 961 861	1 484 658
	Frais d'émission d'emprunt à étaler (IV)				
Primes de remboursement des obligations (V)					
Ecart de conversion actif (VI)					
TOTAL ACTIF (I à VI)	3 281 648	1 075 062	2 206 586	1 783 043	

(1) dont droit au bail

(2) dont immobilisations financières à moins d'un an

(3) dont créances à plus d'un an

525

Bilan Passif

Etat exprimé en euros

		31/12/2021	31/12/2020
Capitaux Propres	Capital social ou individuel	328 064	328 064
	Primes d'émission, de fusion, d'apport ...		
	Ecarts de réévaluation		
	RESERVES		
	Réserve légale	40 000	40 000
	Réserves statutaires ou contractuelles		
	Réserves réglementées		
	Autres réserves	866 129	861 214
	Report à nouveau		
	Résultat de l'exercice	305 800	143 317
Subventions d'investissement	30 766	39 451	
Provisions réglementées			
	Total des capitaux propres	1 570 759	1 412 046
Autres fonds propres	Produits des émissions de titres participatifs		
	Avances conditionnées		
	Total des autres fonds propres		
Provisions	Provisions pour risques		
	Provisions pour charges		
	Total des provisions		
DETTES (1)	DETTES FINANCIERES		
	Emprunts obligataires convertibles		
	Autres emprunts obligataires		
	Emprunts dettes auprès des établissements de crédit (2)	21 371	21 621
	Emprunts et dettes financières divers (3)	7 930	7 930
	Avances et acomptes reçus sur commandes en cours		
	DETTES D'EXPLOITATION		
	Dettes fournisseurs et comptes rattachés	135 078	167 291
	Dettes fiscales et sociales	260 337	133 092
	Autres	19 078	24 080
	DETTES DIVERSES		
Dettes sur immobilisations et comptes rattachés			
Dettes fiscales (Impôts sur les bénéfices)	64 173	10 533	
Autres	6 598	6 448	
Produits constatés d'avance	121 262		
	Total des dettes	635 827	370 996
	Ecarts de conversion passif		
	TOTAL PASSIF	2 206 586	1 783 043
	Résultat de l'exercice exprimé en centimes	305 799,96	143 317,39
(1) Dont dettes à moins d'un an	635 827	370 996	
(2) Dont concours bancaires courants, et soldes créditeurs de banques et CCP	21 371	21 621	
(3) Dont emprunts participatifs			

Compte de Résultat

		31/12/2021		31/12/2020	
		12 mois	% C.A.	12 mois	% C.A.
PRODUITS D'EXPLOITATION	Ventes de marchandises Production vendue (Biens) Production vendue (Services et Travaux)	2 908 840	100,00	2 138 400	100,00
	Montant net du chiffre d'affaires	2 908 840	100,00	2 138 400	100,00
	Production stockée	176 101	6,05	(36 005)	-1,68
	Production immobilisée				
	Subventions d'exploitation	32 240	1,11	1 468	0,07
	Reprises sur provisions et amortissements, transfert de charges	59		52	
	Total des produits d'exploitation	3 117 241	107,16	2 103 915	98,39
CHARGES D'EXPLOITATION	Achats de marchandises	1 562 427	53,71	1 138 986	53,26
	Variation de stock	112 809	3,88	(19 798)	-0,93
	Achats de matières et autres approvisionnements	61		47	
	Variation de stock				
	Autres achats et charges externes	254 029	8,73	221 217	10,34
	Impôts, taxes et versements assimilés	29 362	1,01	27 138	1,27
	Salaires et traitements	516 311	17,75	380 102	17,78
	Charges sociales du personnel	182 741	6,28	141 190	6,60
	Cotisations personnelles de l'exploitant	60 020	2,06	63 462	2,97
	Dotations aux amortissements, aux dépréciations et aux provisions	26		104	
	Autres charges				
	Total des charges d'exploitation	2 717 787	93,43	1 952 448	91,30
RESULTAT D'EXPLOITATION	399 454	13,73	151 468	7,08	
PRODUITS FINANCIERS Opéra. comm.	Bénéfice attribué ou perte transférée				
	Perte supportée ou bénéfice transféré				
	De participations (3)				
	D'autres valeurs mobilières et créances d'actif immobilisé (3)	361	0,01	1 517	0,07
	Autres intérêts et produits assimilés (3)				
	Reprises sur provisions et dépréciations et transfert de charges				
	Différences positives de change	336	0,01	22 209	1,04
Produits nets sur cessions de valeurs mobilières de placement					
Total des produits financiers	697	0,02	23 726	1,11	
CHARGES FINANCIERS	Dotations aux amortissements, aux dépréciations et aux provisions				
	Intérêts et charges assimilées (4)				
	Différences négatives de change				
	Charges nettes sur cessions de valeurs mobilières de placement				
Total des charges financières					
RESULTAT FINANCIER	697	0,02	23 726	1,11	
RESULTAT COURANT AVANT IMPOTS	400 151	13,76	175 194	8,19	
Total des produits exceptionnels	9 905	0,34	62 633	2,93	
Total des charges exceptionnelles			52 481	2,45	
RESULTAT EXCEPTIONNEL	9 905	0,34	10 152	0,47	
PARTICIPATION DES SALAIRES	104 256	3,58	42 029	1,97	
IMPOTS SUR LES BENEFICES					
TOTAL DES PRODUITS	3 127 843	107,53	2 190 275	102,43	
TOTAL DES CHARGES	2 822 043	97,02	2 046 958	95,72	
RESULTAT DE L'EXERCICE	305 800	10,51	143 317	6,70	

Détail de l'Actif

Etat exprimé en euros

	01/01/2021 31/12/2021	12 mois	01/01/2020 31/12/2020	12 mois	Variations %
Capital souscrit non appelé					
TOTAL II - Actif Immobilisé NET	244 724,73	11,09	298 384,21	16,73	(53 659,48) -17,98
Concessions brevets et droits similaires					
20500000 CONCESSIONS ET DROITS SIMILAIRES,	6 287,14	0,28	7 905,18	0,44	(1 618,04) -20,47
28050000 CONCESSIONS ET DROITS SIMILAIRES,	15 455,04	0,70	14 249,29	0,80	1 205,75 8,46
	(9 167,90)	-0,42	(6 344,11)	-0,36	(2 823,79) -44,51
Fonds Commercial					
20700000 FONDS COMMERCIAL	41 161,23	1,87	41 161,23	2,31	
Constructions					
21350000 INSTALLATIONS GENERALES AGENCE	19 030,88	0,86	21 615,45	1,21	(2 584,57) -11,96
28135000 INSTALLATIONS GENERALES AGENCE	45 002,33	2,04	45 002,33	2,52	
	(25 971,45)	-1,18	(23 386,88)	-1,31	(2 584,57) -11,05
Installations techniques, matériel et outillage					
21500000 INSTALLATIONS TECHNIQUES, MATER	147 974,93	6,71	183 771,23	10,31	(35 796,30) -19,48
28150000 INSTALLATIONS TECHNIQUES, MATER	875 597,50	39,68	875 978,62	49,13	(381,12) -0,04
	(727 622,57)	-32,98	(692 207,39)	-38,82	(35 415,18) -5,12
Autres immobilisations corporelles					
21810000 INSTALLATIONS GENERALES, AGENCE	28 073,05	1,27	41 733,62	2,34	(13 660,57) -32,73
21820000 MATERIEL DE TRANSPORT	184 145,51	8,35	185 258,39	10,39	(1 112,88) -0,60
21830000 MATERIEL DE BUREAU ET MATERIEL	121 954,17	5,53	121 954,17	6,84	
21840000 MOBILIER	25 532,80	1,16	30 734,90	1,72	(5 202,10) -16,93
28181000 INSTALLATIONS GENERALES, AGENCE	4 765,36	0,22	4 765,36	0,27	
28182000 MATERIEL DE TRANSPORT	(173 790,26)	-7,88	(172 739,67)	-9,69	(1 050,59) -0,61
28183000 MATERIEL DE BUREAU ET MATERIEL	(108 616,03)	-4,92	(100 185,71)	-5,62	(8 430,32) -8,41
28184000 MOBILIER	(21 153,14)	-0,96	(23 288,46)	-1,31	(2 135,32) 9,17
	(4 765,36)	-0,22	(4 765,36)	-0,27	
Autres participations					
26100000 TITRES DE PARTICIPATION	15,00		15,00		
Autres titres immobilisés					
27100000 TITRES IMMOBILISES	1 657,50	0,08	1 657,50	0,09	
Autres immobilisations financières					
27500000 DEPOTS ET CAUTIONNEMENTS VERSES	525,00	0,02	525,00	0,03	
	525,00	0,02	525,00	0,03	
TOTAL III - Actif Circulant NET	1 961 860,92	88,91	1 484 658,39	83,27	477 202,53 32,14
Produits intermédiaires et finis					
35500000 PRODUITS FINIS	277 761,45	12,59	101 660,00	5,70	176 101,45 173,23
Marchandises					
37000000 MARCHANDISES	277 761,45	12,59	101 660,00	5,70	176 101,45 173,23
Créances clients et comptes rattachés					
041D COLLECTIF CLIENTS DEBITEURS	219 308,10	9,94	332 117,00	18,63	(112 808,90) -33,97
41600000 CLIENT DOUTEUX	219 308,10	9,94	332 117,00	18,63	(112 808,90) -33,97
49100000 PROVISION DEPRECIATION CLIENTS	326 315,78	14,79	264 442,96	14,83	61 872,82 23,40
	325 520,72	14,75	264 442,96	14,83	61 077,76 23,10
	4 770,36	0,22			4 770,36
	(3 975,30)	-0,18			(3 975,30)
Autres créances					
040D COLLECTIF FOURNISSEURS DEBITEURS	1 934,48	0,09	3 421,87	0,19	(1 487,39) -43,47
44571000 TVA COLLECTEE	919,48	0,04	919,48	0,05	
44586000 TCA SUR FNP			962,39	0,05	(962,39) -100,00
	1 015,00	0,05	1 540,00	0,09	(525,00) -34,09
Valeurs mobilières de placement					
50700000 BONS TRESOR ET CAISSE	90 489,40	4,10	186 285,10	10,45	(95 795,70) -51,42
	90 489,40	4,10	90 489,40	5,07	

Détail de l'Actif

Etat exprimé en euros		01/01/2021 31/12/2021	12 mois	01/01/2020 31/12/2020	12 mois	Variations	%
50720000	CREDIT MUTUEL TT CROISSA			95 795,70	5,37	(95 795,70)	-100,00
Disponibilités		1 046 051,71	47,41	574 943,30	32,25	471 108,41	81,94
51200000	CREDIT AGRICOLE	675 872,39	30,63	220 926,12	12,39	454 946,27	205,93
51201100	CREDIT AGRICOLE CPTE EXEDENT PR	240 381,20	10,89	240 261,09	13,47	120,11	0,05
51203000	CREDIT MUTUEL			1 707,00	0,10	(1 707,00)	-100,00
51212000	CREDIT AGRICOLE STATION	129 668,34	5,88	112 015,75	6,28	17 652,59	15,76
53000000	CAISSE STATION	129,78	0,01	33,34		96,44	289,26
Charges constatées d'avance				21 788,16	1,22	(21 788,16)	-100,00
48600000	CHARGES CONSTATÉES D'AVANCE			21 788,16	1,22	(21 788,16)	-100,00
TOTAL DU BILAN ACTIF		2 206 585,65	100,00	1 783 042,60	100,00	423 543,05	23,75

Détail du Passif

Etat exprimé en euros

		01/01/2021 31/12/2021	12 mois	01/01/2020 31/12/2020	12 mois	Variations	%
TOTAL I - Capitaux propres		1 570 758,51	71,19	1 412 046,24	79,19	158 712,27	11,24
Capital Social ou individuel		328 064,00	14,87	328 064,00	18,40		
10100000	CAPITAL SOCIAL	328 064,00	14,87	328 064,00	18,40		
Réserve légale		40 000,00	1,81	40 000,00	2,24		
10611000	RESERVE LEGALE	40 000,00	1,81	40 000,00	2,24		
Autres réserves		866 128,92	39,25	861 213,53	48,30	4 915,39	0,57
10680000	AUTRES RESERVES	866 128,92	39,25	861 213,53	48,30	4 915,39	0,57
Résultat de l'exercice		305 799,96	13,86	143 317,39	8,04	162 482,57	113,37
Subventions d'investissement		30 765,63	1,39	39 451,32	2,21	(8 685,69)	-22,02
13100000	SUBVENTIONS D'EQUIPEMENT	52 752,00	2,39	52 752,00	2,96		
13910000	SUBVENTIONS INCRITES AU COMPTE	(21 986,37)	-1,00	(13 300,68)	-0,75	(8 685,69)	-65,30
TOTAL II - Autres fonds propres							
TOTAL III - Total des Provisions							
TOTAL IV - Total des dettes		635 827,14	28,81	370 996,36	20,81	264 830,78	71,38
Emprunts et dettes auprès des établissements de crédit		21 371,14	0,97	21 621,38	1,21	(250,24)	-1,16
51122000	CHEQUES A PAYER	21 371,14	0,97	21 621,38	1,21	(250,24)	-1,16
Emprunts et dettes financières divers		7 930,00	0,36	7 930,00	0,44		
45510100	C/C LEMAITRE CATHERINE	3 167,00	0,14	3 167,00	0,18		
45510500	C/C MATHIS ERIC	1 444,00	0,07	1 444,00	0,08		
45511000	C/C MATHIS PASCAL	3 319,00	0,15	3 319,00	0,19		
Dettes fournisseurs et comptes rattachés		135 078,42	6,12	167 291,49	9,38	(32 213,07)	-19,26
040C	COLLECTIF FOURNISSEURS CREDIT EUR	128 988,42	5,85	158 051,49	8,86	(29 063,07)	-18,39
40810000	FOURNISSEURS FACTURES NON PARVE	6 090,00	0,28	9 240,00	0,52	(3 150,00)	-34,09
Dettes fiscales et sociales		326 060,48	14,78	144 934,27	8,13	181 126,21	124,97
42100000	PERSONNEL REMUNERATIONS DUES	31 885,89	1,45	31 117,60	1,75	768,29	2,47
42820000	DETTES PROVISIONNEES POUR CONGE	24 973,00	1,13	23 550,00	1,32	1 423,00	6,04
42860000	AUTRES CHARGES A PAYER	74 000,00	3,35			74 000,00	
43110000	URSSAF	13 560,00	0,61			(3 053,70)	-18,38
43731000	MALAKOFF RETRAITE A3M	3 988,00	0,18	16 613,70	0,93	(12 625,70)	-31,68
43732000	AG2R	823,49	0,04	5 022,91	0,28	(4 200,00)	-10,00
43733000	MALAKOFF PREV CAD +SANTÉ	2 473,58	0,11	749,23	0,04	(1 724,35)	-4,33
43734000	GENERALI RET COMPL CADRE	1 645,44	0,07	2 501,04	0,14	(855,60)	-2,13
43735000	VIA SANTÉ MUTUELLE	4 986,96	0,23	1 645,44	0,09	(3 341,52)	-8,33
43820000	CONGES PAYES	9 989,00	0,45	5 158,86	0,29	(4 830,14)	-12,13
43860000	TAXE APPRENTISSAGE	34 909,49	1,58	10 362,00	0,58	(24 547,49)	-61,72
44210000	PRELEVEMENTS A LA SOURCE	1 550,67	0,07	2 701,60	0,15	(1 150,93)	-2,93
44400000	ETAT IMPOTS SUR LES BENEFICES	64 173,00	2,91	1 308,89	0,07	(62 864,11)	-158,74
44551000	TVA A DECAISSER	52 754,00	2,39	10 533,00	0,59	(42 221,00)	-100,00
44566000	TVA SBIENS ET SERV.DEDU	406,12	0,02	24 860,00	1,39	(24 453,88)	-59,99
44571000	TVA COLLECTEE	27,84	0,00	6 056,00	0,34	(5 988,16)	-14,32
44860000	CHARGES A PAYER	3 914,00	0,18	2 754,00	0,15	(1 160,00)	-2,93
Autres dettes		24 125,45	1,09	29 219,22	1,64	(5 093,77)	-17,43
041C	COLLECTIF CLIENTS CREDITEURS	19 078,45	0,86	24 080,22	1,35	(5 001,77)	-20,77
46860000	CHARGES A PAYER DIVERS	5 047,00	0,23	5 139,00	0,29	(92,00)	-1,79

Détail du Passif

Etat exprimé en euros	01/01/2021 12 31/12/2021 mois		01/01/2020 12 31/12/2020 mois		Variations %	
	Produits constatés d'avance					121 261,65
48700000 PRODUITS CONSTATES D'AVANCE	121 261,65	5,50			121 261,65	
	121 261,65	5,50				
TOTAL DU BILAN PASSIF	2 206 585,65	100,00	1 783 042,60	100,00	423 543,05	23,75

Détail du Compte de Résultat

Etat exprimé en euros

	01/01/2021 31/12/2021	12 mois	01/01/2020 31/12/2020	12 mois	Variations	%
Total des produits d'exploitation	3 117 240,54	107,16	2 103 915,48	98,39	1 013 325,06	48,16
Ventes de marchandises	2 908 840,20	100,00	2 138 400,31	100,00	770 439,89	36,03
Ventes de marchandises FRANCE	2 908 840,20	100,00	2 138 400,31	100,00	770 439,89	36,03
70710010 ACCESSOIRE REPARATION	2 453 821,76	84,36	1 767 096,16	82,64	686 725,60	38,86
70710090 VENTES EXPORT	117 796,46	4,05	107 513,97	5,03	10 282,49	9,56
70710100 OPERATIONS DIVERSES	7 900,00	0,27	2 383,71	0,11	7 900,00	
70730000 DIVERS	4 202,39	0,14	261 406,47	12,22	1 818,68	76,30
70770000 CARBURANT	325 119,59	11,18			63 713,12	24,37
Production vendue Biens						
Production vendue Services + Travaux						
Montant net du chiffre d'affaires	2 908 840,20	100,00	2 138 400,31	100,00	770 439,89	36,03
Production stockée						
71350000 VARIATION STOCKS DE PRODUITS FINI	176 101,45	6,05	(36 005,00)	-1,68	212 106,45	589,10
	176 101,45	6,05	(36 005,00)	-1,68	212 106,45	589,10
Reprises sur provisions, transferts de charges						
79100000 TRANSFERTS DE CHARGES D'EXPLOIT	32 240,07	1,11	1 468,24	0,07	30 771,83	N/S
	32 240,07	1,11	1 468,24	0,07	30 771,83	N/S
Autres produits d'exploitation						
75800000 PRODUITS DIVERS DE GESTION COUR	58,82		51,93		6,89	13,27
	58,82		51,93		6,89	13,27
Total des charges d'exploitation	2 717 786,58	93,43	1 952 447,60	91,30	765 338,98	39,20
Achats de marchandises	1 562 427,05	53,71	1 138 986,27	53,26	423 440,78	37,18
60720000 ACCESSOIRES ET REPARATION	813 928,61	27,98	454 666,21	21,26	359 262,40	79,02
60760000 ACHAT INTRACOMMUNAUTAIRE	427 435,09	14,69	453 398,45	21,20	(25 963,36)	-5,73
60770000 CARBURANT	321 063,35	11,04	232 288,43	10,86	88 774,92	38,22
60970000 RABAIS R.R. SUR ACHATS			(1 366,82)	-0,06	1 366,82	100,00
Variation de stocks de marchandises						
60370000 VARIATION STOCKS DE MARCHANDISE	112 808,90	3,88	(19 798,00)	-0,93	132 606,90	669,80
	112 808,90	3,88	(19 798,00)	-0,93	132 606,90	669,80
Achats de matières premières et autres appro.						
60220000 ACHAT FOURNIT. CONSOMMABL	61,20		47,25		13,95	29,52
	61,20		47,25		13,95	29,52
Autres achats et charges externes	254 028,85	8,73	221 216,75	10,34	32 812,10	14,83
60603000 EDF ATELIER	12 566,57	0,43	6 982,79	0,33	5 583,78	79,96
60605000 ACHAT PETIT OUTILLAGE	12 553,49	0,43	3 837,50	0,18	8 715,99	227,13
60611000 GASOIL	10 126,18	0,35	7 958,25	0,37	2 167,93	27,24
60613000 GAZ ATELIER	5 894,85	0,20	4 244,47	0,20	1 650,38	38,88
60614000 CONTROLE DES MINES	227,79	0,01	275,89	0,01	(48,10)	-17,43
60620000 EAU ATELIER	622,91	0,02	620,80	0,03	2,11	0,34
60630000 PROD/FOURNITURE ENTRETIEN	2 599,46	0,09	2 827,57	0,13	(228,11)	-8,07
60640000 FOURNITURES BUREAU	1 142,81	0,04	935,37	0,04	207,44	22,18
60680000 VETEMENT TRAVAIL	2 497,85	0,09	1 653,61	0,08	844,24	51,05
60690000 ACHATS	13,78				13,78	
61300000 LOCATIONS	84 894,06	2,92	89 035,80	4,16	(4 141,74)	-4,65
61350000 LOCATIONS MOBILIERES			11 890,71	0,56	(11 890,71)	-100,00
61530000 ENTRETIENS	1 094,00	0,04	1 460,55	0,07	(366,55)	-25,10
61550000 ENTRETIENS ET REPARATIONS	16 704,02	0,57	11 339,65	0,53	5 364,37	47,31
61552000 ENTRETIENS ET REPARATIONS MAT	9 026,80	0,31	1 850,99	0,09	7 175,81	387,67
61560000 CONTRATS DE MAINTENANCE	6 035,64	0,21	6 316,54	0,30	(280,90)	-4,45

Détail du Compte de Résultat

Etat exprimé en euros		01/01/2021 31/12/2021	12 mois	01/01/2020 31/12/2020	12 mois	Variations	%
61600000	PRIMES D'ASSURANCE	24 200,00	0,83	10 179,73	0,48	14 020,27	137,73
61810000	DOCUMENTATION GENERALE	442,70	0,02	411,10	0,02	31,60	7,69
61850000	FORMATION			5 675,00	0,27	(5 675,00)	-100,00
62200000	REMUN. INTERMED. HONORAIRE	8 524,96	0,29	4 120,76	0,19	4 404,20	106,88
62220000	COMMISSIONS VENTES	4 742,63	0,16	490,00	0,02	4 252,63	867,88
62260000	HONORAIRES			7 930,00	0,37	(7 930,00)	-100,00
62270000	FRAIS GREFFE TRIBUNAL	3,37		4,79		(1,42)	-29,65
62300000	ACHATS	788,00	0,03			788,00	
62340000	CADEAUX A LA CLIENTELE	237,12	0,01	172,97	0,01	64,15	37,09
62410000	TRANSPORTS SUR ACHATS	37 544,65	1,29	32 093,27	1,50	5 451,38	16,99
62500000	DEPLACT. MISSIONS RECEPT.	5 259,99	0,18	1 254,28	0,06	4 005,71	319,36
62600000	FRAIS P. T. T.	3 097,86	0,11	2 290,01	0,11	807,85	35,28
62610000	TELECOM	2 665,32	0,09	4 164,62	0,19	(1 499,30)	-36,00
62700000	SERVICES BANCAIRE ASSIMI	522,04	0,02	1 199,73	0,06	(677,69)	-56,49
Impôts, taxes et versements assimilés		29 362,33	1,01	27 137,65	1,27	2 224,68	8,20
63120000	TAXE D'APPRENTISSAGE	2 861,01	0,10	3 127,60	0,15	(266,59)	-8,52
63330000	TAXE FORMATION	13 538,00	0,47	8 668,65	0,41	4 869,35	56,17
63511000	CVAE + CFE	5 370,00	0,18	7 067,00	0,33	(1 697,00)	-24,01
63512000	TAXES FONCIERES	5 047,00	0,17	5 139,00	0,24	(92,00)	-1,79
63513000	EMPLACEMENT FOIRE	1 505,00	0,05	2 295,40	0,11	(790,40)	-34,43
63514000	TAXE SUR VEHICULE SOCIET	840,00	0,03	840,00	0,04		
63540000	DROITS	201,32	0,01			201,32	
Salaires et traitements		516 311,29	17,75	380 101,50	17,78	136 209,79	35,84
64111000	SALAIRES BRUTS	434 888,29	14,95	479 266,85	22,41	(44 378,56)	-9,26
64112000	ACTIVITE PARTIELLE			(17 763,35)	-0,83	17 763,35	100,00
64120000	CONGES PAYES	1 423,00	0,05	2 848,00	0,13	(1 425,00)	-50,04
64130000	REMUNERATION DU PERSONNEL	74 000,00	2,54	(90 000,00)	-4,21	164 000,00	182,22
64199990	PRIME POUVOIR ACHAT	6 000,00	0,21	5 750,00	0,27	250,00	4,35
Charges sociales du personnel		182 740,99	6,28	141 190,34	6,60	41 550,65	29,43
64510000	URSSAF	103 120,62	3,55	125 625,08	5,87	(22 504,46)	-17,91
64511000	PRIME INFLATION	1 400,00	0,05			1 400,00	
64531000	MALAKOFF RETRAITE A3M	23 998,09	0,83	34 389,07	1,61	(10 390,98)	-30,22
64532000	AG2R PREV NC+CADRE	1 891,68	0,07	1 583,80	0,07	307,88	19,44
64533000	MALAKOFF PREV C + SANTE	6 085,84	0,21	7 654,90	0,36	(1 569,06)	-20,50
64534000	GENERALI RET COMP CADRE	6 581,76	0,23	6 581,78	0,31	(0,02)	
64535000	VIA SANTE MUTUELLE	8 979,00	0,31	8 512,71	0,40	466,29	5,48
64700000	AUTRES CHARGES SOCIALES	29 627,00	1,02	(44 347,00)	-2,07	73 974,00	166,81
64750000	MEDECINE DU TRAVAIL	1 057,00	0,04	1 190,00	0,06	(133,00)	-11,18
Dotation aux amortissements sur immobilisations		56 044,23	1,93	63 461,60	2,97	(7 417,37)	-11,69
68111000	DOTATIONS AUX AMORT DES IMMOBI	4 002,79	0,14	3 366,25	0,16	636,54	18,91
68112000	DOTATIONS AUX AMORT DES IMMOBI	52 041,44	1,79	60 095,35	2,81	(8 053,91)	-13,40
Dotations aux provisions sur actif circulant		3 975,30	0,14			3 975,30	
68174000	DOT. PRO. DEPR. ACTIFS CIRCULANT	3 975,30	0,14			3 975,30	
Autres charges de gestion courante		26,44		104,24		(77,80)	-74,64
65800000	CHARGES DIVERSES DE GESTION COU	26,44		104,24		(77,80)	-74,64
Résultat d'exploitation		399 453,96	13,73	151 467,88	7,08	247 986,08	163,72
Total des produits financiers		696,56	0,02	23 726,28	1,11	(23 029,72)	-97,06
Autres intérêts et produits assimilés		360,99	0,01	1 517,35	0,07	(1 156,36)	-76,21
76500000	ESCOMPTES OBTENUS	224,82	0,01	566,61	0,03	(341,79)	-60,32

Détail du Compte de Résultat

Etat exprimé en euros

		01/01/2021 31/12/2021	12 mois	01/01/2020 31/12/2020	12 mois	Variations	%
76800000	AUTRES PRODUITS FINANCIERS		136,17		950,74	0,04	(814,57) -85,68
Produits nets sur cessions de val.mob de placement			335,57		22 208,93	1,04	(21 873,36) -98,49
76700000	PRODUITS NETS SUR CESS PV		335,57		22 208,93	1,04	(21 873,36) -98,49
Total des charges financières							
Résultat financier			696,56		23 726,28	1,11	(23 029,72) -97,06
Résultat courant avant impôts			400 150,52		175 194,16	8,19	224 956,36 128,40
Total des produits exceptionnels			9 905,44		62 633,23	2,93	(52 727,79) -84,19
Produits exceptionnels sur opérations de gestion			1 219,75		895,55	0,04	324,20 36,20
77100000	PRODUITS EXCEP SUR OP DE GESTION		1 219,75		895,55	0,04	324,20 36,20
Produits exceptionnels sur opérations en capital			8 685,69		61 737,68	2,89	(53 051,99) -85,93
77560000	CESSION IMMO FINANCIERES				51 749,00	2,42	(51 749,00) -100,00
77700000	QUOTE PART DE RESULTAT		8 685,69		9 988,68	0,47	(1 302,99) -13,04
Total des charges exceptionnelles					52 481,00	2,45	(52 481,00) -100,00
Charges exceptionnelles sur opération de gestion					732,00	0,03	(732,00) -100,00
67100000	CHARGES EXCEPT SUR OP DE GESTION				732,00	0,03	(732,00) -100,00
Charges exceptionnelles sur opération en capital					51 749,00	2,42	(51 749,00) -100,00
67560000	VALEUR COMPTABLE DES ACTIFS CED				51 749,00	2,42	(51 749,00) -100,00
Résultat exceptionnel			9 905,44		10 152,23	0,47	(246,79) -2,43
Impôts sur les bénéfices			104 256,00		42 029,00	1,97	62 227,00 148,06
69500000	IMPOTS SUR LES BENEFICES		104 256,00		42 029,00	1,97	62 227,00 148,06
Résultat de l'exercice			305 799,96		143 317,39	6,70	162 482,57 113,37



GEDS_61913

Type de document **Courrier divers**

Dénomination

SANS ISSUE

SIREN

853 616 100

N° de gestion

2019 B 00586

Dépôt N°

2022/2600

Dépôt du

12/05/2022

Date de clôture

30/09/2021

Confidentialité

Dépôt confidentiel

Séparateur GED généré VAUTHIER Véronique (VV)

Séparateur GED édité le 12/05/2022 à 10:21:42

Séparateur GED N° GEDS_61913

Centralisation Non

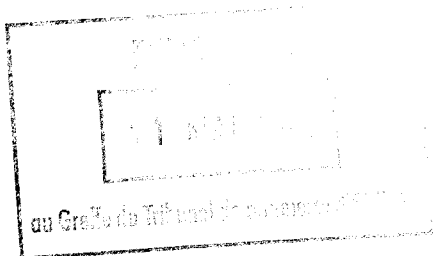
Transmission INPI Non

SARL SANS ISSUE
79, rue Boulay
88190 GOLBEY

Greffe du TRIBUNAL de COMMERCE
D'EPINAL

Espace Judiciaire Julie-Victoire
Daubié
Place Jeanne d'Arc

88000 EPINAL



GOLBEY, le 21 Janvier 2022

Messieurs,

Nous vous envoyons, sous ce pli, les différents documents relatifs à notre exercice clos le 30 Septembre 2021, pour dépôt au Greffe.

Nous joignons à la présente un chèque de 45,34 € représentant le montant des frais.

Dans l'attente de la réception de la facture correspondante,

Nous vous prions d'agréer, Messieurs, l'expression de nos sentiments distingués.

Jennifer COSTA
Gérante

Handwritten signature of Jennifer Costa.