



RCS : VIENNE  
Code greffe : 3802

Documents comptables

## REGISTRE DU COMMERCE ET DES SOCIETES

**Le greffier du tribunal de commerce de VIENNE atteste l'exactitude des informations transmises ci-après**

Nature du document : Documents comptables (B-S)

Numéro de gestion : 2012 B 00575  
Numéro SIREN : 751 483 801  
Nom ou dénomination : CBMA - CONCEPT BOIS MENUISERIE & ASSOCIES

Ce dépôt a été enregistré le 25/07/2017 sous le numéro de dépôt B2017/005357

**DEPOT DES COMPTES ANNUELS**

n°de dépôt : **B2017/005357**  
n°de gestion : **2012B00575**  
n°SIREN : **751 483 801 RCS Vienne**

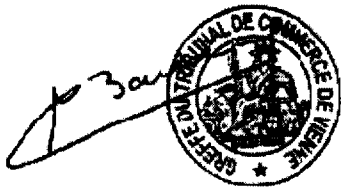
Le greffier du Tribunal de Commerce de Vienne certifie avoir procédé le 25/07/2017 à un dépôt annexé au dossier du registre du commerce et des sociétés de :

CBMA - CONCEPT BOIS MENUISERIE & ASSOCIES - Société à responsabilité limitée  
657 rue Auguste Blanchet Parc d'Activité Bièvre Dauphiné 38690 Colombe -FRANCE-

**date de clôture : 31/03/2016**

**Ce dépôt comprend les documents comptables prévus par la législation en vigueur.**

Concernant les événements RCS suivants :  
**Dépôt des comptes annuels**



614338



614338

**BILAN ACTIF**

ACTIF		Exercice N 31/03/2016 12			Exercice N-1 31/03/2015 12		Ecart N / N-1	
		Brut	Amortissements et dépréciations (à déduire)	Net	Net	Euros	%	
	Capital souscrit non appelé (I)							
ACTIF IMMOBILISÉ	<b>Immobilisations incorporelles</b>							
	Frais d'établissement							
	Frais de développement							
	Concessions, brevets et droits similaires	8 210.00	3 210.00	5 000.00	6 143.00	1 143.00	18.61	
	Fonds commercial (1)							
	Autres immobilisations incorporelles							
	Avances et acomptes							
	<b>Immobilisations corporelles</b>							
	Terrains							
	Constructions							
	Installations techniques, matériel et outillage	88 244.07	25 577.00	62 667.07	59 344.59	3 322.48	5.60	
	Autres immobilisations corporelles	120 895.31	58 894.00	62 001.31	67 449.31	5 448.00	8.08	
	Immobilisations en cours							
	Avances et acomptes							
<b>Immobilisations financières (2)</b>								
Participations mises en équivalence								
Autres participations	2 348.50		2 348.50	2 348.50				
Créances rattachées à des participations								
Autres titres immobilisés	160.12		160.12	162.79	2.67	1.64		
Prêts								
Autres immobilisations financières	52 371.34		52 371.34	41 143.78	11 227.56	27.29		
<b>Total II</b>	<b>272 229.34</b>	<b>87 681.00</b>	<b>184 548.34</b>	<b>176 591.97</b>	<b>7 956.37</b>	<b>4.51</b>		
ACTIF CIRCULANT	<b>Stocks et en cours</b>							
	Matières premières, approvisionnements	47 152.00		47 152.00	25 312.00	21 840.00	86.28	
	En-cours de production de biens	24 683.15		24 683.15	15 376.00	9 307.15	60.53	
	En-cours de production de services							
	Produits intermédiaires et finis							
	Marchandises							
	Avances et acomptes versés sur commandes	3 950.00		3 950.00		3 950.00		
	<b>Créances (3)</b>							
	Clients et comptes rattachés	1 545 409.68	32 621.58	1 512 788.10	2 019 324.56	506 536.46	25.08	
	Autres créances	41 551.01		41 551.01	98 051.74	56 500.73	57.62	
Capital souscrit - appelé, non versé								
Valeurs mobilières de placement								
Disponibilités	218 032.03		218 032.03	195 311.08	22 720.95	11.63		
Charges constatées d'avance (3)	30 322.00		30 322.00	58 075.00	27 753.00	47.79		
<b>Total III</b>	<b>1 911 099.87</b>	<b>32 621.58</b>	<b>1 878 478.29</b>	<b>2 411 450.38</b>	<b>532 972.09</b>	<b>22.10</b>		
Comptes de Régularisation	Frais d'émission d'emprunt à étaler (IV)							
	Primes de remboursement des obligations (V)							
	Ecart de conversion actif (VI)							
<b>TOTAL GÉNÉRAL (I+II+III+IV+V+VI)</b>	<b>2 183 329.21</b>	<b>120 302.58</b>	<b>2 063 026.63</b>	<b>2 588 042.35</b>	<b>525 015.72</b>	<b>20.29</b>		

(1) Dont droit au bail  
(2) Dont à moins d'un an 52 371.34  
(3) Dont à plus d'un an

## BILAN PASSIF

PASSIF		Exercice N 31/03/2016	Exercice N-1 31/03/2015	Ecart N / N-1	
				Euros	%
CAPITAUX PROPRES	Capital (Dont versé : 100 000 ) Primes d'émission, de fusion, d'apport Ecart de réévaluation	100 000.00	100 000.00		
	<b>Réserves</b>				
	Réserve légale	10 000.00	8 226.00	1 774.00	21.57
	Réserves statutaires ou contractuelles				
	Réserves réglementées				
	Autres réserves	249 095.25	156 293.27	92 801.98	59.38
	Report à nouveau				
	<b>Résultat de l'exercice (Bénéfice ou perte)</b>	<b>97 360.69</b>	<b>94 575.98</b>	<b>2 784.71</b>	<b>2.94</b>
Subventions d'investissement Provisions réglementées					
<b>Total I</b>	<b>456 455.94</b>	<b>359 095.25</b>	<b>97 360.69</b>	<b>27.11</b>	
AUTRES FONDS PROPRES	Produit des émissions de titres participatifs Avances conditionnées				
	<b>Total II</b>				
PROVISIONS	Provisions pour risques Provisions pour charges		8 000.00	8 000.00	100.00
	<b>Total III</b>		<b>8 000.00</b>	<b>8 000.00</b>	<b>100.00</b>
DETTES (I)	<b>Dettes financières</b>				
	Emprunts obligataires convertibles				
	Autres emprunts obligataires				
	Emprunts auprès d'établissements de crédit	259 111.15	114 340.12	144 771.03	126.61
	Concours bancaires courants	6 155.46	35 629.85	29 474.39	82.72
	Emprunts et dettes financières diverses	211 659.21	217 306.93	5 647.72	2.60
	Avances et acomptes reçus sur commandes en cours				
	<b>Dettes d'exploitation</b>				
Dettes fournisseurs et comptes rattachés	575 424.20	1 149 328.94	573 904.74	49.93	
Dettes fiscales et sociales	447 865.84	495 486.26	47 620.42	9.61	
Dettes sur immobilisations et comptes rattachés Autres dettes	29 908.50	78 291.00	48 382.50	61.80	
Comptes de Régularisation	Produits constatés d'avance (1)	76 446.33	130 564.00	54 117.67	41.45
	<b>Total IV</b>	<b>1 606 570.69</b>	<b>2 220 947.10</b>	<b>614 376.41</b>	<b>27.66</b>
	Ecarts de conversion passif (V)				
	<b>TOTAL GÉNÉRAL (I+II+III+IV+V)</b>	<b>2 063 026.63</b>	<b>2 588 042.35</b>	<b>525 015.72</b>	<b>20.29</b>

(1) Dettes et produits constatés d'avance à moins d'un an

1 430 766.69 2 153 006.10

## COMPTE DE RESULTAT

	Exercice N 31/03/2016 12			Exercice N-1 31/03/2015 12		Ecart N / N-1	
	France	Exportation	Total			Euros	%
<b>Produits d'exploitation (1)</b>							
Ventes de marchandises							
Production vendue de biens	5 051 303.54		5 051 303.54	5 874 308.22		823 004.68	14.01
Production vendue de services	5 616.48		5 616.48	11 088.51		16 704.99	150.65
<b>Chiffre d'affaires NET</b>	<b>5 045 687.06</b>		<b>5 045 687.06</b>	<b>5 885 396.73</b>		<b>839 709.67</b>	<b>14.27</b>
Production stockée			9 307.15	27 624.00		36 931.15	133.69
Production immobilisée							
Subventions d'exploitation			10 415.00	25 196.19		14 781.19	58.66
Reprises sur dépréciations, provisions (et amortissements), transferts de charges			53 127.97	28 478.26		24 649.71	86.56
Autres produits			3 661.65	17 001.89		13 340.24	78.46
<b>Total des Produits d'exploitation (I)</b>			<b>5 122 198.83</b>	<b>5 928 449.07</b>		<b>806 250.24</b>	<b>13.60</b>
<b>Charges d'exploitation (2)</b>							
Achats de marchandises							
Variation de stock (marchandises)							
Achats de matières premières et autres approvisionnements			2 200 176.77	2 870 246.91		670 070.14	23.35
Variation de stock (matières premières et autres approvisionnements)			21 840.00	5 432.00		16 408.00	302.06
Autres achats et charges externes *			1 496 448.46	1 704 033.30		207 584.84	12.18
Impôts, taxes et versements assimilés			47 686.66	57 772.93		10 086.27	17.46
Salaires et traitements			948 086.47	886 044.01		62 042.46	7.00
Charges sociales			244 653.44	242 128.62		2 524.82	1.04
Dotations aux amortissements et dépréciations							
Sur immobilisations : dotations aux amortissements			28 495.00	28 919.20		424.20	1.47
Sur immobilisations : dotations aux dépréciations							
Sur actif circulant : dotations aux dépréciations			30 026.60	19 693.79		10 332.81	52.47
Dotations aux provisions				8 000.00		8 000.00	100.00
Autres charges			3.12	68.49		65.37	95.44
<b>Total des Charges d'exploitation (II)</b>			<b>4 973 736.52</b>	<b>5 811 475.25</b>		<b>837 738.73</b>	<b>14.42</b>
<b>1 - Résultat d'exploitation (I-II)</b>			<b>148 462.31</b>	<b>116 973.82</b>		<b>31 488.49</b>	<b>26.92</b>
<b>Quotes-parts de Résultat sur opération faites en commun</b>							
Bénéfice attribué ou perte transférée (III)							
Perte supportée ou bénéfice transféré (IV)							

(1) Dont produits afférents à des exercices antérieurs

(2) Dont charges afférentes à des exercices antérieurs

Helmer Alexandre Cogéant

**COMPTE DE RESULTAT**

	Exercice N 31/03/2016 12	Exercice N-1 31/03/2015 12	Ecart N / N-1	
			Euros	%
<b>Produits financiers</b>				
Produits financiers de participations (3)				
Produits des autres valeurs mobilières et créances de l'actif immobilisé (3)				
Autres intérêts et produits assimilés (3)		3 487.27	3 487.27	100.00
Reprises sur dépréciations et provisions, transferts de charges				
Différences positives de change				
Produits nets sur cessions de valeurs mobilières de placement				
<b>Total V</b>		3 487.27	3 487.27	100.00
<b>Charges financières</b>				
Dotations aux amortissements, dépréciations et provisions				
Intérêts et charges assimilées (4)	19 560.75	17 575.45	1 985.30	11.30
Différences négatives de change				
Charges nettes sur cessions de valeurs mobilières de placement				
<b>Total VI</b>	19 560.75	17 575.45	1 985.30	11.30
<b>2. Résultat financier (V-VI)</b>	19 560.75	14 088.18	5 472.57	38.85
<b>3. Résultat courant avant impôts (I-II+III-IV+V-VI)</b>	128 901.56	102 885.64	26 015.92	25.29
<b>Produits exceptionnels</b>				
Produits exceptionnels sur opérations de gestion				
Produits exceptionnels sur opérations en capital		59 000.00	59 000.00	100.00
Reprises sur dépréciations et provisions, transferts de charges				
<b>Total VII</b>		59 000.00	59 000.00	100.00
<b>Charges exceptionnelles</b>				
Charges exceptionnelles sur opérations de gestion	786.87	3 599.34	4 386.21	121.86
Charges exceptionnelles sur opérations en capital	1 363.00	44 000.00	42 637.00	96.90
Dotations aux amortissements, dépréciations et provisions				
<b>Total VIII</b>	2 149.87	40 400.66	38 250.79	94.68
<b>4. Résultat exceptionnel (VII-VIII)</b>	2 149.87	18 599.34	20 749.21	111.56
Participation des salariés aux résultats de l'entreprise (IX)	23 202.00	18 518.00	4 684.00	25.29
Impôts sur les bénéfices (X)	6 189.00	8 391.00	2 202.00	26.24
<b>Total des produits (I+III+V+VII)</b>	5 122 198.83	5 990 936.34	868 737.51	14.50
<b>Total des charges (II+IV+VI+VIII+IX+X)</b>	5 024 838.14	5 896 360.36	871 522.22	14.78
<b>5. Bénéfice ou perte (total des produits - total des charges)</b>	97 360.69	94 575.98	2 784.71	2.94

\* Y compris : Redevance de crédit bail mobilier 876.80 4 944.80  
: Redevance de crédit bail immobilier 23 563.84 47 112.13  
(3) Dont produits concernant les entreprises liées 1 207.63 1 948.17  
(4) Dont intérêts concernant les entreprises liées SODACO

## **ANNEXE**

Exercice du 01/04/2015 au 31/03/2016

Annexe au bilan avant répartition de l'exercice, dont le total est de 2 063 026.63 Euros et au compte de résultat de l'exercice présenté sous forme de liste, dont le chiffre d'affaires est de 5 045 687.06 Euros et dégageant un bénéfice de 97 360.69 Euros

L'exercice a une durée de 12 mois, couvrant la période du 01/04/2015 au 31/03/2016 .

Les notes et les tableaux présentés ci-après, font partie intégrante des comptes annuels.

### **FAITS CARACTERISTIQUES DE L'EXERCICE**

#### **- REGLES ET METHODES COMPTABLES -**

(PCG Art. 831-1/1)

#### **Principes et conventions générales**

Les comptes de l'exercice clos ont été élaborés et présentés conformément aux règles comptables dans le respect des principes prévus par les articles 121-1 à 121-5 et suivants du Plan Comptable Général 2014.

La méthode de base retenue pour l'évaluation des éléments inscrits en comptabilité est la méthode des coûts historiques.

Les conventions comptables ont été appliquées en conformité avec les dispositions du code de commerce, du décret comptable du 29/11/83 ainsi que du règlement ANC 2014-03 relatif à la réécriture du plan comptable général applicable à la clôture de l'exercice.

#### **Informations relatives au CICE**

Il a été comptabilisé en déduction des frais de personnel un produit à recevoir relatif à l'application du CICE (crédit d'impôt compétitivité emploi) pour un montant de 44 179 €. pour l'année 2015. La société a demandé un préfinancement de 36 555 € au titre de ce mécanisme.

#### **- COMPLEMENT D'INFORMATIONS RELATIF AU BILAN -**

## ANNEXE

Exercice du 01/04/2015 au 31/03/2016

### Etat des immobilisations

	Valeur brute début d'exercice	Augmentations	
		Réévaluations	Acquisitions
Autres postes d'immobilisations incorporelles	8 210		
<b>TOTAL</b>	<b>8 210</b>		
Installations techniques, Matériel et outillage industriel	76 955		11 289
Installations générales agencements aménagements divers	18 867		9 200
Matériel de transport	78 625		
Matériel de bureau et informatique, Mobilier	12 603		6 100
<b>TOTAL</b>	<b>187 050</b>		<b>26 589</b>
Autres participations	2 349		
Autres titres immobilisés	163		3
Prêts, autres immobilisations financières	41 144		11 228
<b>TOTAL</b>	<b>43 655</b>		<b>11 225</b>
<b>TOTAL GENERAL</b>	<b>238 915</b>		<b>37 814</b>

	Diminutions		Valeur brute en fin d'exercice	Réévaluation Valeur d'origine fin exercice
	Poste à Poste	Cessions		
Autres immobilisations incorporelles			8 210	8 210
<b>TOTAL</b>			<b>8 210</b>	<b>8 210</b>
Installations techniques, Matériel et outillage industriel			88 244	88 244
Installations générales agencements aménagements divers			28 067	28 067
Matériel de transport			78 625	78 625
Matériel de bureau et informatique, Mobilier		4 500	14 203	14 203
<b>TOTAL</b>		<b>4 500</b>	<b>209 139</b>	<b>209 139</b>
Autres participations			2 349	2 349
Autres titres immobilisés			160	160
Prêts, autres immobilisations financières			52 371	52 371
<b>TOTAL</b>			<b>54 880</b>	<b>54 880</b>
<b>TOTAL GENERAL</b>		<b>4 500</b>	<b>272 229</b>	<b>272 229</b>

### Etat des amortissements

Situations et mouvements de l'exercice	Montant début d'exercice	Dotations de l'exercice	Diminutions Reprises	Montant fin d'exercice
Autres immobilisations incorporelles	2 067	1 143		3 210
<b>TOTAL</b>	<b>2 067</b>	<b>1 143</b>		<b>3 210</b>
Installations techniques, Matériel et outillage industriel	17 610	7 967		25 577
Installations générales agencements aménagements divers	2 291	2 008		4 299
Matériel de transport	33 021	15 069		48 090
Matériel de bureau et informatique, Mobilier	7 334	2 308	3 137	6 505
<b>TOTAL</b>	<b>60 256</b>	<b>27 352</b>	<b>3 137</b>	<b>84 471</b>
<b>TOTAL GENERAL</b>	<b>62 323</b>	<b>28 495</b>	<b>3 137</b>	<b>87 681</b>

## ANNEXE

Exercice du 01/04/2015 au 31/03/2016

Ventilation des dotations de l'exercice	Amortissements linéaires	Amortissements dégressifs	Amortissements exceptionnels	Amortissements dérogatoires	
				Dotations	Reprises
Autres immob.incorporelles TOTAL	1 143				
Instal.techniques matériel outillage indus.	7 967				
Instal.générales agenc.aménag.divers	2 008				
Matériel de transport	15 069				
Matériel de bureau informatique mobilier	2 308				
TOTAL	27 352				
TOTAL GENERAL	28 495				

### Etat des provisions

Provisions pour risques et charges	Montant début d'exercice	Augmentations Dotations	Diminutions Montants utilisés	Diminutions Montants non utilisés	Montant fin d'exercice
Autres provisions pour risques et charges	8 000		8 000		
TOTAL	8 000		8 000		

Provisions pour dépréciation	Montant début d'exercice	Augmentations Dotations	Diminutions Montants utilisés	Diminutions Montants non utilisés	Montant fin d'exercice
Sur comptes clients	19 694	30 027	17 099		32 622
TOTAL	19 694	30 027	17 099		32 622
TOTAL GENERAL	27 694	30 027	25 099		32 622
<b>Dont dotations et reprises d'exploitation</b>		30 027	25 099		

### Etat des échéances des créances et des dettes

Etat des créances	Montant brut	A 1 an au plus	A plus d'1 an
Autres immobilisations financières	52 371	52 371	
Clients douteux ou litigieux	113 829	113 829	
Autres créances clients	1 431 580	1 431 580	
Personnel et comptes rattachés	33	33	
Impôts sur les bénéfices	15 531	15 531	
Taxe sur la valeur ajoutée	19 438	19 438	
Débiteurs divers	6 549	6 549	
Charges constatées d'avance	30 322	30 322	
TOTAL	1 669 654	1 669 654	

## ANNEXE

Exercice du 01/04/2015 au 31/03/2016

Etat des dettes	Montant brut	A 1 an au plus	De 1 à 5 ans	A plus de 5 ans
Emprunts et dettes ets crédit à 1 an maximum à l'origine	19 606	19 606		
Emprunts et dettes ets crédit à plus de 1 an à l'origine	245 660	69 856	155 804	20 000
Emprunts et dettes financières divers	29 334	29 334		
Fournisseurs et comptes rattachés	575 424	575 424		
Personnel et comptes rattachés	76 930	76 930		
Sécurité sociale et autres organismes sociaux	72 091	72 091		
Taxe sur la valeur ajoutée	286 591	286 591		
Autres impôts taxes et assimilés	12 255	12 255		
Groupe et associés	182 325	182 325		
Autres dettes	29 909	29 909		
Produits constatés d'avance	76 446	76 446		
<b>TOTAL</b>	<b>1 606 571</b>	<b>1 430 767</b>	<b>155 804</b>	<b>20 000</b>
Emprunts souscrits en cours d'exercice	130 105			
Emprunts remboursés en cours d'exercice	43 228			

### Produits à recevoir

Montant des produits à recevoir inclus dans les postes suivants du bilan	Montant
Créances clients et comptes rattachés	49 239
Autres créances	1 050
<b>Total</b>	<b>50 289</b>

### Charges à payer

Montant des charges à payer incluses dans les postes suivants du bilan	Montant
Emprunts et dettes auprès des établissements de crédit	868
Emprunts et dettes financières diverses	5 000
Dettes fournisseurs et comptes rattachés	24 609
Dettes fiscales et sociales	36 262
Autres dettes	5 000
<b>Total</b>	<b>71 739</b>

### Charges et produits constatés d'avance

Charges constatées d'avance	Montant
Charges d'exploitation	30 322
<b>Total</b>	<b>30 322</b>
Produits constatés d'avance	Montant
Produits d'exploitation	76 446
<b>Total</b>	<b>76 446</b>

## ANNEXE

Exercice du 01/04/2015 au 31/03/2016

### - ENGAGEMENTS FINANCIERS ET AUTRES INFORMATIONS -

#### Dettes garanties par des sûretés réelles

(PCG Art. 531-2/9)

	Montant garanti
Emprunts et dettes auprès des établissements de crédit	54 488
Total	54 488

L'emprunt contracté auprès du CIC pour 50 000€ en juin 2012 est garanti par le nantissement du fonds de commerce

L'emprunt contracté auprès du Crédit COOP pour 50 000€ en juin 2012 est garanti par le nantissement du fonds de commerce

L'emprunt contracté auprès du Ste Générale pour 50 000€ en juin 2012 est garanti par le nantissement du fonds de commerce.

L'emprunt contracté auprès du Ste Générale pour 50 000€ en juin 2012 est garanti par le nantissement du fonds de commerce

L'emprunt contracté auprès du CIC pour 40 000€ en avril 2014 est garanti par le nantissement du matériel

#### Engagements financiers

(PCG Art. 531-2/9)

##### Engagements donnés

Autres engagements donnés :		208 488
crédit bail machine atelier	90 901	
credit bail vehicule Expert	6 072	
credit bail scie à format	9 826	
credit bail vehicule (208)	4 345	
credit bail machine atelier	97 344	
Total (1)		208 488

##### Engagements reçus

## DETAIL BILAN ACTIF

	ACTIF	Exercice N 31/03/2016 12	Exercice N-1 31/03/2015 12	Ecart N / N-1	
				Euros	%
CONCESSIONS, BREVETS ET DROITS SIMILAIRES		5 000.00	6 143.00	1 143.00	18.61
2050000	FOND DE COMMERCE	5 000.00	5 000.00		
2051000	LOGICIEL ET LICENCE	3 210.00	3 210.00		
2805100	AMORTS LOGICIEL	3 210.00	2 067.00	1 143.00	55.30
INSTALLATIONS TECHNIQUES, MATERIEL ET OUTILLAGE INDUSTRIELS		62 667.07	59 344.59	3 322.48	5.60
2154000	MATERIEL INDUSTRIEL	75 044.59	66 530.00	8 514.59	12.80
2155000	OUTILLAGE INDUSTRIEL	13 199.48	10 424.59	2 774.89	26.62
2815400	AMORTS MATERIEL INDUSTRIEL	21 561.00	15 548.00	6 013.00	38.67
2815500	AMORTS OUTILLAGE INDUST.	4 016.00	2 062.00	1 954.00	94.76
AUTRES IMMOBILISATIONS CORPORELLES		62 001.31	67 449.31	5 448.00	8.08
2181000	INSTALLATION GENERAL AGENCE	28 066.69	18 866.69	9 200.00	48.76
2182000	MATERIEL TRANSPORT	78 625.23	78 625.23		
2183000	MATERIEL BUREAU	13 703.39	12 103.39	1 600.00	13.22
2184000	MOBILIER	500.00	500.00		
2818100	AMORTS INST GENERALE	4 299.00	2 291.00	2 008.00	87.65
2818200	AMORTS MAT TRANSPORT	48 090.00	33 021.00	15 069.00	45.63
2818300	AMORTS MATERIEL BUREAU	6 005.00	6 834.00	829.00	12.13
2818400	AMORTS MOBILIER	500.00	500.00		
AUTRES PARTICIPATIONS		2 348.50	2 348.50		
2611000	ACTION SOMUDIMEC	2 348.50	2 348.50		
AUTRES TITRES IMMOBILISES		160.12	162.79	2.67	1.64
2718000	AUTRES IMMO FINANCIERES	160.12	162.79	2.67	1.64
AUTRES IMMOBILISATIONS FINANCIERES		52 371.34	41 143.78	11 227.56	27.29
2750000	DEPOT DE GARANTIE	130.00	130.00		
2751000	GAGE OSEO BPI	5 000.00		5 000.00	
2752000	GAGE ESP CGA	30 241.34	24 013.78	6 227.56	25.93
2755000	DEPOT DE GARANTIE ANCE BIEVRE	17 000.00	17 000.00		
<b>Total II</b>		184 548.34	176 591.97	7 956.37	4.51
MATIERES PREMIERES, APPROVISIONNEMENTS		47 152.00	25 312.00	21 840.00	86.28
3110000	STOCK	47 152.00	25 312.00	21 840.00	86.28
EN-COURS DE PRODUCTION DE BIENS		24 683.15	15 376.00	9 307.15	60.53
3351000	ENCOURS DE PRODUCTION	24 683.15	15 376.00	9 307.15	60.53
AVANCES ET ACOMPTES VERSES SUR COMMANDES		3 950.00		3 950.00	
4091000	AV.ACPTEES FOURNISSEURS	3 950.00		3 950.00	
CLIENTS ET COMPTES RATTACHES		1 512 788.10	2 019 324.56	506 536.46	25.08
4110000	CLIENTS	1 382 341.82	1 863 738.90	481 397.08	25.83
4160100	CLIENTS PENALITES A NEGOC.	36 947.23	69 455.23	32 508.00	46.80
4161000	CLIENTS DOUTEUX	76 882.12	21 153.22	55 728.90	263.45
4181000	CLTS FACT A ETABLIR	49 238.51	84 671.00	35 432.49	41.85
4910000	PROV POUR DEPRECIATION CLTS	32 621.58	19 693.79	12 927.79	65.64
AUTRES CREANCES		41 551.01	98 051.74	56 500.73	57.62
4097100	AVOIRS FOURN A RECEVOIR	16.00		16.00	
4270000	SAISIE ARRET	33.18		33.18	
4440000	IMPOT SOCIETE	15 531.00	18 204.00	2 673.00	14.68

## DETAIL BILAN ACTIF

	ACTIF	Exercice N 31/03/2016 12	Exercice N-1 31/03/2015 12	Ecart N/N-1	
				Euros	%
	44566000 TVA DEDUCTIBLE	4 453.27	2 219.38	2 233.89	100.65
	44566400 TVA INTRACOMM	7 077.00		7 077.00	
	44566900 TVA DEDUCTIBLE S/ ENCAISSEMENT	3 315.23	13 447.95	10 132.72	75.35
	44571000 TVA COLLECTEE 19.6%	766.08		766.08	
	44571300 TVA COLLECTEE 5.5%		940.43	940.43	100.00
	44583000 REMBOURS DE TAXES SUR LE CA		53 502.00	53 502.00	100.00
	44586000 TVA S/ FOURNS FNP		2 896.00	2 896.00	100.00
	44587000 TVA COLL .S/ FACT A ETABLIR CL	3 826.00	1 485.00	2 341.00	157.64
	46700000 FONDS DE RESERVE CGA	5 483.25	5 213.40	269.85	5.18
	46870000 PRODUIT A RECEVOIR	1 050.00	143.58	906.42	631.30
	<b>DISPONIBILITES</b>	<b>218 032.03</b>	<b>195 311.08</b>	<b>22 720.95</b>	<b>11.63</b>
	51200000 CIC	52 788.26	20 447.15	32 341.11	158.17
	51210000 CREDIT COOPERATIF	12 378.65		12 378.65	
	51230000 SOCIETE GENERALE		174 863.93	174 863.93	100.00
	51920000 CGA	152 865.12		152 865.12	
	<b>CHARGES CONSTATEES D'AVANCE</b>	<b>30 322.00</b>	<b>58 075.00</b>	<b>27 753.00</b>	<b>47.79</b>
	48610000 CHARGES CONSTATEES D'AVANCE	30 322.00	58 075.00	27 753.00	47.79
	<b>Total III</b>	<b>1 878 478.29</b>	<b>2 411 450.38</b>	<b>532 972.09</b>	<b>22.10</b>
	<b>TOTAL GENERAL</b>	<b>2 063 026.63</b>	<b>2 588 042.35</b>	<b>525 015.72</b>	<b>20.29</b>

## DETAIL BILAN PASSIF

	PASSIF	Exercice N 31/03/2016 12	Exercice N-1 31/03/2015 12	Ecart N / N-1	
				Euros	%
CAPITAL		100 000.00	100 000.00		
10130000	CAPITAL SOUSCRIT APPELE VERSE	100 000.00	100 000.00		
RESERVE LEGALE		10 000.00	8 226.00	1 774.00	21.57
10610000	RESERVE LEGALE	10 000.00	8 226.00	1 774.00	21.57
AUTRES RESERVES		249 095.25	156 293.27	92 801.98	59.38
10680000	AUTRES RESERVES	249 095.25	156 293.27	92 801.98	59.38
RESULTAT DE L'EXERCICE (Bénéfice ou perte)		97 360.69	94 575.98	2 784.71	2.94
<b>Total I</b>		<b>456 455.94</b>	<b>359 095.25</b>	<b>97 360.69</b>	<b>27.11</b>
PROVISIONS POUR RISQUES			8 000.00	8 000.00	100.00
15100000	PROVISION POUR LITIGES		8 000.00	8 000.00	100.00
<b>Total III</b>			<b>8 000.00</b>	<b>8 000.00</b>	<b>100.00</b>
EMPRUNTS AUPRES D'ETABLISSEMENTS DE CREDIT		259 111.15	114 340.12	144 771.03	126.61
16410000	PRET CREDIT COOPERATIF	13 450.73	23 738.39	10 287.66	43.34
16420000	PRET SOCIETE GENERALE	13 692.65	24 048.14	10 355.49	43.06
16421000	PRET CT COOP	4 620.85	15 520.41	10 899.56	70.23
16423000	PRET TRESO SG	100 000.00		100 000.00	
16430000	PRET CIC	13 692.65	24 048.14	10 355.49	43.06
16432000	PRET CIC ASPIRATION	13 654.27	26 985.04	13 330.77	49.40
16440000	PRET TRESO BPI	100 000.00		100 000.00	
CONCOURS BANCAIRES COURANTS		6 155.46	35 629.85	29 474.39	82.72
51210000	CREDIT COOPERATIF		5 160.55	5 160.55	100.00
51230000	SOCIETE GENERALE	5 287.46		5 287.46	
51810000	INTERETS COURUS	868.00	240.00	628.00	261.67
51920000	CGA		30 229.30	30 229.30	100.00
EMPRUNTS ET DETTES FINANCIERES DIVERSES		211 659.21	217 306.93	5 647.72	2.60
16870000	AVANCE REMBOURSABLE CATERPILLA	29 334.00	44 000.00	14 666.00	33.33
16880000	INTERETS COURUS		191.00	191.00	100.00
45510000	COMPTE COURANT GROS	37 518.39	30 388.07	7 130.32	23.46
45510100	COMPTE COURANT BLOQUE GROS CL	22 250.00	22 250.00		
45520000	COMPTE COURANT HELMER	39 080.40	33 214.49	5 865.91	17.66
45520200	COMPTE COURANT BLOQUE HELMER A	22 250.00	22 250.00		
45530000	COMPTE COURANT BERRUYER	726.42	513.37	213.05	41.50
45530300	COMPTE COURANT BLOQUE BERRUYER	15 500.00	15 500.00		
45550000	COMPTE COURANT TRANSMEA	40 000.00	40 000.00		
45580000	INTERETS COURUS S. C/C	5 000.00	9 000.00	4 000.00	44.44
DETTE FOURNISSEURS ET COMPTES RATTACHES		575 424.20	1 149 328.94	573 904.74	49.93
40100000	FOURNISSEURS	550 815.20	1 123 275.94	572 460.74	50.96
40810000	FOURNISSEURS FNP	24 609.00	26 053.00	1 444.00	5.54
DETTE FISCALES ET SOCIALES		447 865.84	495 486.26	47 620.42	9.61
42100000	PERSONNEL REMUNERATIONS DUES	52 698.57	53 075.77	377.20	0.71
42520000	REMBOURSEMENT NOTE DE FRAIS	223.95	966.92	742.97	76.84
42860000	INTERESSEMENT	24 007.08	18 518.00	5 489.08	29.64
43110000	URSSAF	28 073.74	27 032.88	1 040.86	3.85
43700000	CAISSE CONGES PAYES BTP	25 341.00	24 607.63	733.37	2.98

## DETAIL BILAN PASSIF

	PASSIF	Exercice N 31/03/2016 12	Exercice N-1 31/03/2015 12	Ecart N / N-1	
				Euros	%
43710000	PRO BTP+ TFCP	18 675.93	18 181.00	494.93	2.72
43860000	ORG.SOCIAUX CH. A PAYER		46 164.50	46 164.50	100.00
44551000	TVA A DECAISSER	29 879.00		29 879.00	
44562100	TVA S/ IMMOBILISATIONS	412.23		412.23	
44571300	TVA COLLECTEE 5.5%	335.44		335.44	
44571400	TVA COLLECTEE RG	19 699.43	30 011.63	10 312.20	34.36
44571500	TVA COLLECTEE RG 7%		7.19	7.19	100.00
44571600	TVA COLLECTEE RG 5.5%	514.17	320.52	193.65	60.42
44571700	TVA COLLECTEE 20%	177 331.34	3 137.48	174 193.86	NS
44571800	TVA COLLECTEE 10%	1 915.24		1 915.24	
44571900	TVA S.CLTS DEBITEURS		238 142.61	238 142.61	100.00
44572000	TVA COLL RG 20%	38 651.07	24 668.84	13 982.23	56.68
44572100	TVA COLL RG 10%	262.50	435.86	173.36	39.77
44579000	TVA CLTS DOUTEUX	6 513.15	1 459.43	5 053.72	346.28
44579400	TVA INTRACOMM	7 077.00		7 077.00	
44580000	INTERETS COURS S.C/C	4 000.00		4 000.00	
44860000	ETAT CHARGES A PAYER	12 255.00	8 756.00	3 499.00	39.96
AUTRES DETTES		29 908.50	78 291.00	48 382.50	61.80
41970000	CLIENTS AVOIRS A ETABLIR	24 908.50	78 291.00	53 382.50	68.18
46860000	DIVERS CHARGES A PAYER	5 000.00		5 000.00	
PRODUITS CONSTATES D'AVANCE		76 446.33	130 564.00	54 117.67	41.45
48700000	PRODUITS CONST.D AVANCE	27 529.33	71 232.00	43 702.67	61.35
48710000	PCA SUBVENTION DOGMA	48 917.00	59 332.00	10 415.00	17.55
<b>Total IV</b>		<b>1 606 570.69</b>	<b>2 220 947.10</b>	<b>614 376.41</b>	<b>27.66</b>
<b>TOTAL GENERAL</b>		<b>2 063 026.63</b>	<b>2 588 042.35</b>	<b>525 015.72</b>	<b>20.29</b>

## DETAIL COMPTE DE RESULTAT

	Exercice N 31/03/2016 12	Exercice N-1 31/03/2015 12	Ecart N / N-1	
			Euros	%
<b>PRODUCTION VENDUE DE BIENS</b>	<b>5 051 303.54</b>	<b>5 874 308.22</b>	<b>823 004.68</b>	<b>14.01</b>
70110000 PRESTATION 19.6%	621.54	43 095.21	43 716.75	101.44
70130000 PRESTATION 5.5%	154 571.37	216 420.05	61 848.68	28.58
70140000 PRESTATIONS 20%	3 005 910.31	3 842 923.91	837 013.60	21.78
70150000 PRESTATIONS 10%	37 707.07	221 346.49	183 639.42	82.96
70160000 PRESTATION AUTOLIQUIDATION	1 853 736.33	1 550 522.56	303 213.77	19.56
<b>PRODUCTION VENDUE DE SERVICES</b>	<b>5 616.48</b>	<b>11 088.51</b>	<b>16 704.99</b>	<b>150.65</b>
70881000 REFACTU. BOIS 20%	702.00	400.60	301.40	75.24
70882000 AUTRES PDTS ACT DIVERSES	15 260.16	10 687.91	4 572.25	42.78
70940000 PENALITES RETARD CHANTIER	21 578.64		21 578.64	
<b>Chiffre d'affaires NET</b>	<b>5 045 687.06</b>	<b>5 885 396.73</b>	<b>839 709.67</b>	<b>14.27</b>
<b>PRODUCTION STOCKEE</b>	<b>9 307.15</b>	<b>27 624.00</b>	<b>36 931.15</b>	<b>133.69</b>
71335000 TRAVAUX EN COURS	9 307.15	27 624.00	36 931.15	133.69
<b>SUBVENTIONS D'EXPLOITATION</b>	<b>10 415.00</b>	<b>25 196.19</b>	<b>14 781.19</b>	<b>58.66</b>
74000000 SUBVENTION D EXPLOITATION	10 415.00	25 196.19	14 781.19	58.66
<b>REPRISES SUR DEPRECIATIONS, PROV. (ET AMORT.), TRANSF. DE CHARGES</b>	<b>53 127.97</b>	<b>28 478.26</b>	<b>24 649.71</b>	<b>86.56</b>
78150000 REPRISE PROV RISQUE	8 000.00		8 000.00	
78170000 REPRISES SUR PROV CLT	17 098.81		17 098.81	
79110000 TRANSFERT DE CHARGE D'EXPLOITA	22 713.02	19 614.47	3 098.55	15.80
79120000 TRANSFERT CH. APPRENTIS		3 000.00	3 000.00	100.00
79130000 TRNSFERT CH. FORMATION REMBT	1 050.00	5 863.79	4 813.79	82.09
79140000 TRANSFERT CHARGES CICE	4 266.14		4 266.14	
<b>AUTRES PRODUITS</b>	<b>3 661.65</b>	<b>17 001.89</b>	<b>13 340.24</b>	<b>78.46</b>
75800000 DIFFERENCE DE REGLEMENT	17.09	1 008.64	991.55	98.31
75810000 RECUP RG IDEM	3 644.56	15 993.25	12 348.69	77.21
<b>Total des Produits d'exploitation</b>	<b>5 122 198.83</b>	<b>5 928 449.07</b>	<b>806 250.24</b>	<b>13.60</b>
<b>ACHATS DE MATIERES PREMIERES ET AUTRES APPROVISIONNEMENTS</b>	<b>2 200 176.77</b>	<b>2 870 246.91</b>	<b>670 070.14</b>	<b>23.35</b>
60110000 ACHAT MATIERE PREMIERE	2 123 064.27	2 774 432.28	651 368.01	23.48
60110900 ACHAT INTRACOMMUNAUTAIRE	105 784.47	101 815.48	3 968.99	3.90
60910000 REMISE	28 671.97	6 000.85	22 671.12	377.80
<b>VARIATION DE STOCK (MATIERES PREMIERES ET AUTRES APPROVISIONNEM.)</b>	<b>21 840.00</b>	<b>5 432.00</b>	<b>16 408.00</b>	<b>302.06</b>
60310000 VARIATION STOCK MAT PREM	21 840.00	5 432.00	16 408.00	302.06
<b>AUTRES ACHATS ET CHARGES EXTERNES</b>	<b>1 496 448.46</b>	<b>1 704 033.30</b>	<b>207 584.84</b>	<b>12.18</b>
60400000 SOUS TRAITANCE		39 025.71	39 025.71	100.00
60410000 COMPTE PRORATA	76 985.55	70 290.07	6 695.48	9.53
60410100 SS TRAITANCE AUTO LIQUID	500 708.80	561 920.89	61 212.09	10.89
60610000 ELECTRICITE	22 403.07	22 455.47	52.40	0.23
60611000 GAZ	6 263.86	9 165.51	2 901.65	31.66
60612000 EAU	915.67	342.91	572.76	167.03
60631000 OUTILLAGE	15 110.50	24 064.66	8 954.16	37.21
60632000 VETEMENTS DE TRAVAIL	2 385.91	4 562.66	2 176.75	47.71
60640000 FOURNITURES ADMINISTRATIVES	4 358.28	6 266.63	1 908.35	30.45
60641000 PETIT IMMOBILIER ET MATERIEL D	416.63		416.63	
60650000 FRAIS DOSSIER APPEL D'OFFRES	2 950.00	2 789.17	160.83	5.77
61220000 CADREUSE NATIXIS	876.80	4 944.80	4 068.00	82.27

## DETAIL COMPTE DE RESULTAT

		Exercice N 31/03/2016 12	Exercice N-1 31/03/2015 12	Ecart N / N-1	
				Euros	%
61230000	CREDIBAIL SCIE A FORMAT	7 011.04	7 295.04	284.00	3.89
61240000	CREDIT BAIL 208	4 345.90	5 485.88	1 139.98	20.78
61250000	CREDIT BAIL DOGMA ET OERTLI	23 563.84	47 112.13	23 548.29	49.98
61260000	CREDIT BAIL ACCORD ET OERTLI	24 808.64	46 694.14	21 885.50	46.87
61270000	CREDIT BAIL EXPERT SG	6 192.12	4 664.09	1 528.03	32.76
61280000	CREDIT BAIL SG 208.2	2 306.18		2 306.18	
61290000	CREDIT BZIL SG TRONCONNEUSE	2 657.40		2 657.40	
61320000	LOYER AUJEBE	104 154.14	102 000.00	2 154.14	2.11
61350000	LOCATIONS VEHICULES		499.83	499.83	100.00
61351000	LOCATIONS GRUE NACELLE	25 544.76	46 330.95	20 786.19	44.86
61352000	LOCATION MACHINES AFFRANCHIR		934.18	934.18	100.00
61510000	ENTRETIEN ET REPARATIONS	5 435.55	2 163.47	3 272.08	151.24
61520000	MENAGE	5 410.62	5 254.41	156.21	2.97
61530000	ENLEVEMENT DECHETS	11 772.55	14 324.93	2 552.38	17.82
61550000	ENTRETIEN REPARATION VEHICULES	22 992.52	21 480.54	1 511.98	7.04
61560000	MAINTENANCE	17 266.57	19 321.10	2 054.53	10.63
61561000	MAINTENANCE INFORMATIQUE	12 169.51	5 403.26	6 766.25	125.23
61610000	MACIF	6 047.11	5 365.10	682.01	12.71
61620000	AXA DECENNALE ET RC	39 413.91	31 509.62	7 904.29	25.09
61621000	AXA MULTIRISQUES	8 159.47	6 167.21	1 992.26	32.30
61640000	ASSURANCE SOMUDIMEC	44.62	61.26	16.64	27.16
61660000	ASSURANCE PRET CIC	420.00	420.00		
61670000	ASSURANCE PRET SOCIETE GENERAL	194.40	194.40		
61830000	QUALIBAT	515.00	583.00	68.00	11.66
61831000	DOC TECHNIQUE		128.30	128.30	100.00
62100000	INTERIMAIRE	147 677.82	241 387.36	93 709.54	38.82
62110000	INTERIM INTRACOM	113 837.00	92 368.00	21 469.00	23.24
62250000	SION AFFACTU CICE	310.72		310.72	
62260000	HONORAIRES JURIDIQUES	14 611.36	2 445.59	12 165.77	497.46
62260100	HONORAIRES CAC	4 000.00	4 000.00		
62261000	HONORAIRES COMPTABLE	5 000.00	5 000.00		
62262000	HONORAIRES REACTYS	14 400.00	14 445.40	45.40	0.31
62263000	HONORAIRES SOCIAL	10 800.00	10 800.00		
62264000	HONORAIRES DIVERS	9 130.12	7 726.84	1 403.28	18.16
62270000	FRAIS ACTE ET DE CONTENTIEUX	41.87		41.87	
62300000	DONS SPONSOR	530.00	970.00	440.00	45.36
62310000	PUBLICITE	2 169.33		2 169.33	
62430000	TRANSPORTS CHANTIER	59 366.90	67 493.39	8 126.49	12.04
62500000	DEPLACEMENT	25 549.72	18 435.27	7 114.45	38.59
62510000	IND KM PROD	12 576.73	13 031.30	454.57	3.49
62511000	IND KM GROS	15 862.75	11 301.73	4 561.02	40.36
62511200	IND KM HELMER	10 690.43	10 362.85	327.58	3.16
62511300	IND KM CONDOC	4 947.01	8 298.70	3 351.69	40.39
62520000	CARBURANT	31 368.83	33 959.33	2 590.50	7.63
62560000	MISSIONS SEULS	8 348.55	8 129.48	219.07	2.69
62580000	RECEPTION	3 391.55	3 656.24	264.69	7.24
62600000	TELEPHONE FIXE / PORT / INTERN	9 922.61	10 613.43	690.82	6.51
62630000	AFFRANCH / REM COURRIER	4 442.13	4 701.64	259.51	5.52
62700000	SERVICES BANCAIRES	7 611.79	6 420.85	1 190.94	18.55
62730000	FRAIS BANCAIRES OSEO	6 330.98	3 469.52	2 861.46	82.47
62731000	FRAIS BANCAIRES LA VIOLETTE		528.00	528.00	100.00
62732000	FRAIS CGA	6 394.27	1 800.44	4 593.83	255.15
62733000	FRAIS COMPTE AMUNDI	221.06		221.06	
62810000	CONCOURS DIVERS COTISATION	3 114.01	3 466.62	352.61	10.17

## DETAIL COMPTE DE RESULTAT

	Exercice N 31/03/2016	12	Exercice N-1 31/03/2015	12	Ecart N / N-1	
					Euros	%
IMPOTS, TAXES ET VERSEMENTS ASSIMILES	47 686.66		57 772.93		10 086.27	17.46
63130000 FORMATION SALARIES	2 980.00		15 600.00		12 620.00	80.90
63330000 TAXES FORMATION	7 337.00		8 881.93		1 544.93	17.39
63350000 TAXE APPRENTISSAGE	4 060.00		3 863.00		197.00	5.10
63511000 CFE	5 878.00		5 233.00		645.00	12.33
63511500 CVAE	15 076.00		10 388.00		4 688.00	45.13
63512000 TAXE FONCIERE	3 503.66		3 229.00		274.66	8.51
63700000 C3S	214.00		1 730.00		1 944.00	112.37
63780000 CSG DEDUCTIBLE	9 066.00		8 848.00		218.00	2.46
<b>SALAIRES ET TRAITEMENTS</b>	<b>948 086.47</b>		<b>886 044.01</b>		<b>62 042.46</b>	<b>7.00</b>
64110000 SALAIRES BRUTS	675 136.09		637 261.44		37 874.65	5.94
64111000 INDEMNITE DE TRAJET	20 342.44		18 434.21		1 908.23	10.35
64112000 PRIME DE PANIERS NON SOUMIS	24 300.02		22 223.99		2 076.03	9.34
64113000 REM STAGIAIRE	250.00				250.00	
64120000 CAISSE CONGES PAYES BTP	131 132.37		127 032.63		4 099.74	3.23
64131000 PRIME EXCEPTIONNELLE	3 890.00		2 786.74		1 103.26	39.59
64142000 IND RUPTURE CONVENTIONNELLE	4 655.27				4 655.27	
64400000 REMUNERATIONS GERANTS GROS	40 000.00		36 000.00		4 000.00	11.11
64401000 REM COMPL .GROS CL.	4 043.14		3 142.00		901.14	28.68
64410000 REMUNERATIONS GERANTS HELMER	40 000.00		36 000.00		4 000.00	11.11
64411000 REM COMPLEMENTAIRE HELMER A	4 337.14		3 163.00		1 174.14	37.12
<b>CHARGES SOCIALES</b>	<b>244 653.44</b>		<b>242 128.62</b>		<b>2 524.82</b>	<b>1.04</b>
64510000 COTISATIONS A L'URSSAF	150 398.13		156 503.84		6 105.71	3.90
64530000 PRO BTP RETRAITE ET PREVOYANCE	67 275.52		59 786.00		7 489.52	12.53
64540000 ASSEDIC	27 795.14		26 478.21		1 316.93	4.97
64600000 RSI GROS	10 792.00		9 621.00		1 171.00	12.17
64610000 RSI HELMER	11 039.00		9 547.00		1 492.00	15.63
64660000 ALPTIS MUTUELLE SANTE GROS	2 931.07		1 443.59		1 487.48	103.04
64662000 ALPTIS MUTUELLE SANTE HELMER	2 931.07		2 740.55		190.52	6.95
64666400 PRIMONIAL RET. GROS C.	3 711.93		3 970.26		258.33	6.51
64666500 PRIMONIAL RET. HELMER A.	3 711.93		3 353.94		357.99	10.67
64750000 MEDECINE DU TRAVAIL PHARMACIE	3 297.65		2 753.89		543.76	19.75
64800000 AUTRES CHARGES DE PERSONNEL	4 949.00		4 635.07		313.93	6.77
64810000 FRAIS INTERESSEMENT			1 506.27		1 506.27	100.00
64900000 CICE	44 179.00		40 211.00		3 968.00	9.87
<b>DOTATIONS AUX AMORTISSEMENTS SUR IMMOBILISATIONS</b>	<b>28 495.00</b>		<b>28 919.20</b>		<b>424.20</b>	<b>1.47</b>
68111000 DOT AUX AMORTS	1 143.00		2 067.00		924.00	44.70
68112000 DOTATION AUX AMORTS	27 352.00		26 852.20		499.80	1.86
<b>DOTATIONS AUX DEPRECIATIONS SUR ACTIF CIRCULANT</b>	<b>30 026.60</b>		<b>19 693.79</b>		<b>10 332.81</b>	<b>52.47</b>
68174000 DOT PROV CLTS DOUTEUX	30 026.60		19 693.79		10 332.81	52.47
<b>DOTATIONS AUX PROVISIONS</b>			<b>8 000.00</b>		<b>8 000.00</b>	<b>100.00</b>
68150000 DOT PROV CHARGES D EXPL			8 000.00		8 000.00	100.00
<b>AUTRES CHARGES</b>	<b>3.12</b>		<b>68.49</b>		<b>65.37</b>	<b>95.44</b>
65800000 CHARGES DIVERSES DE GESTION	3.12		68.49		65.37	95.44
<b>Total des Charges d'exploitation</b>	<b>4 973 736.52</b>		<b>5 811 475.25</b>		<b>837 738.73</b>	<b>14.42</b>

## DETAIL COMPTE DE RESULTAT

			Exercice N 31/03/2016 12	Exercice N-1 31/03/2015 12	Ecart N / N-1	
					Euros	%
<b>Résultat d'exploitation</b>			148 462.31	116 973.82	31 488.49	26.92
AUTRES INTERETS ET PRODUITS ASSIMILES				3 487.27	3 487.27	100.00
7650000 ESCOMPTE OBTENU				3 210.62	3 210.62	100.00
7680000 AUTRES PDTS FINANCIERS				276.65	276.65	100.00
<b>Total des Produits financiers</b>				3 487.27	3 487.27	100.00
INTERETS ET CHARGES ASSIMILEES			19 560.75	17 575.45	1 985.30	11.30
66115000 INTERET PRET CIC			1 400.86	2 286.01	885.15	38.72
66116000 INTERET PRET CREDIT COOP			657.30	1 270.02	612.72	48.24
66117000 INTERETS PRET SG			1 207.63	1 948.17	740.54	38.01
66150000 INTERETS COMPTE COURANT			4 000.00	8 000.00	4 000.00	50.00
66151000 INT C/C			4 700.29		4 700.29	
66160000 AGIOS			7 287.40	3 402.74	3 884.66	114.16
66161000 FRAIS INTERETS CGA			307.27	668.51	361.24	54.04
<b>Total des Charges financières</b>			19 560.75	17 575.45	1 985.30	11.30
<b>Résultat financier</b>			19 560.75	14 088.18	5 472.57	38.85
<b>Résultat courant avant impôts</b>			128 901.56	102 885.64	26 015.92	25.29
PRODUITS EXCEPTIONNELS SUR OPERATIONS EN CAPITAL				59 000.00	59 000.00	100.00
77521000 PDT CESSION ELEMENT ACTIF 20%				59 000.00	59 000.00	100.00
<b>Total des Produits exceptionnels</b>				59 000.00	59 000.00	100.00
CHARGES EXCEPTIONNELLES SUR OPERATIONS DE GESTION			786.87	3 599.34	4 386.21	121.86
67110000 PENALITES SUR MARCHES				4 011.04	4 011.04	100.00
67120000 PENALITES AMENDES NON DEDUCTIB			786.87	330.70	456.17	137.94
67180000 AUTRES CHARGES EXCEPTIONNELLES				81.00	81.00	100.00
CHARGES EXCEPTIONNELLES SUR OPERATIONS EN CAPITAL			1 363.00	44 000.00	42 637.00	96.90
67500000 VALEUR COMPT ELEMENTS CEDES			1 363.00	44 000.00	42 637.00	96.90
<b>Total des Charges exceptionnelles</b>			2 149.87	40 400.66	38 250.79	94.68
<b>Résultat exceptionnel</b>			2 149.87	18 599.34	20 749.21	111.56
PARTICIPATION DES SALARIES AUX RESULTATS DE L'ENTREPRISE			23 202.00	18 518.00	4 684.00	25.29
69100000 INTERESSEMENT			19 335.00	15 432.00	3 903.00	25.29
69110000 FORF SOCIAL S/ INTERESSEMENT			3 867.00	3 086.00	781.00	25.31
IMPOTS SUR LES BENEFICES			6 189.00	8 391.00	2 202.00	26.24
69510000 IMPOT SOCIETE			6 189.00	8 391.00	2 202.00	26.24
<b>Total des produits</b>			5 122 198.83	5 990 936.34	868 737.51	14.50
<b>Total des charges</b>			5 024 838.14	5 896 360.36	871 522.22	14.78
<b>Bénéfice ou perte (Produits - Charges)</b>			97 360.69	94 575.98	2 784.71	2.94

## ANNEXE A LA LIASSE FISCALE

Ecritures d'inventaires	Débit	Crédit	Montant
<b>COMPTES D'ACTIF</b>			
<b>48610000 CHARGES CONSTATEES D'AVANCE</b>			30 322.00
31/03/2016 RB CHARGES CONSTATEES D'AVANCE	20 008.00		
31/03/2016 EC1 CCA TNS GROS 2016+2015	5 267.00		
31/03/2016 EC1 CCA TNS HELMER 2016	5 047.00		
<b>41810000 CLTS FACT A ETABLIR</b>			49 238.51
31/03/2016 RB CLTS FACT A ETABLIR	49 238.51		
<b>46870000 PRODUIT A RECEVOIR</b>			1 050.00
31/03/2016 RB PRODUIT A RECEVOIR	1 050.00		
<b>COMPTES DE PASSIF</b>			
<b>48700000 PRODUITS CONST.D AVANCE</b>			27 529.33
31/03/2016 RB PRODUITS CONST.D AVANCE		27 529.33	
<b>48710000 PCA SUBVENTION DOGMA</b>			48 917.00
31/03/2016 RB PCA SUBVENTION DOGMA		48 917.00	
<b>51810000 INTERETS COURUS</b>			868.00
31/03/2016 RB INTERETS COURUS		868.00	
<b>45580000 INTERETS COURUS S. C/C</b>			5 000.00
31/03/2016 RB INTERETS COURUS S. C/C		5 000.00	
<b>40810000 FOURNISSEURS FNP</b>			24 609.00
31/03/2016 RB FOURNISSEURS FNP		24 609.00	
<b>42860000 INTERESSEMENT</b>			24 007.08
31/03/2016 RB INTERESSEMENT		805.08	

## ANNEXE A LA LIASSE FISCALE

Ecritures d'inventaires	Débit	Crédit	Montant
31/03/2016 OD2 INTERT 2015		19 335.00	
31/03/2016 OD2 FORF SOCIAL S/ INTERT 2015		3 867.00	
<b>44860000 ETAT CHARGES A PAYER</b>			<b>12 255.00</b>
31/03/2016 RB ETAT CHARGES A PAYER		6 850.00	
31/03/2016 EC1 CAP CVAE 1T206		5 405.00	
<b>46860000 DIVERS CHARGES A PAYER</b>			<b>5 000.00</b>
31/03/2016 RB DIVERS CHARGES A PAYER		5 000.00	

## ANNEXE A LA LIASSE FISCALE

Ecritures d'inventaires	Débit	Crédit	Montant
<b>CHARGES EXCEPTIONNELLES</b>			
67120000	PENALITES AMENDES NON DEDUCTIB		786.87
31/03/2016 RB	PENALITES AMENDES NON DEDUCTI	786.87	
67500000	VALEUR COMPT ELEMENTS CEDES		1 363.00
31/03/2016 OD1	Cession / Rebut au 31/03/2016	1 363.00	

Désignation de l'entreprise : S.A.R.L CBMA Durée de l'exercice exprimée en nombre de mois\* 12  
 Adresse de l'entreprise LA BIEVRE DAUPHINE 38690 COLOMBE Durée de l'exercice précédent\* 12

Numéro SIRET\* 7 5 1 4 8 3 8 0 1 0 0 0 1 3 Néant  \*

				Exercice N clos le		N-1	
				31 03 2016		31 03 2015	
		Brut	Amortissements, provisions	Net	Net		
		1	2	3	4		
Capital souscrit non appelé (I)		AA					
IMMOBILISATIONS INCORPORELLES	Frais d'établissement *	AB	AC				
	Frais de développement *	CX	CQ				
	Concessions, brevets et droits similaires	AF	AG	8 210	3 210	5 000	6 143
	Fonds commercial (1)	AH	AI				
	Autres immobilisations incorporelles	AJ	AK				
	Avances et acomptes sur immobilisations incorporelles	AL	AM				
	Terrains	AN	AO				
	Constructions	AP	AQ				
	Installations techniques, matériel et outillage industriels	AR	AS	88 244	25 577	62 667	59 345
	Autres immobilisations corporelles	AT	AU	120 895	58 894	62 001	67 449
	Immobilisations en cours	AV	AW				
	Avances et acomptes	AX	AY				
	Participations évaluées selon la méthode de mise en équivalence	CS	CT				
	Autres participations	CU	CV	2 349		2 349	2 349
Créances rattachées à des participations	BB	BC					
Autres titres immobilisés	BD	BE	160		160	163	
Prêts	BF	BG					
Autres immobilisations financières*	BH	BI	52 371		52 371	41 144	
<b>TOTAL (II)</b>	<b>BJ</b>	<b>272 229</b>	<b>87 681</b>	<b>184 548</b>	<b>176 592</b>		
STOCKS *	Matières premières, approvisionnements	BL	BM	47 152		47 152	25 312
	En cours de production de biens	BN	BO	24 683		24 683	15 376
	En cours de production de services	BP	BQ				
	Produits intermédiaires et finis	BR	BS				
	Marchandises	BT	BU				
	Avances et acomptes versés sur commandes	BV	BW	3 950		3 950	
	Clients et comptes rattachés (3)*	BX	BY	1 545 410	32 622	1 512 788	2 019 325
Autres créances (3)	BZ	CA	41 551		41 551	98 052	
Capital souscrit et appelé, non versé	CB	CC					
DIVERS	Valeurs mobilières de placement (dont actions propres : .....)	CD	CE				
	Disponibilités	CF	CG	218 032		218 032	195 311
Comptes de régularisation	Charges constatées d'avance (3)*	CH	CI	30 322		30 322	58 075
	<b>TOTAL (III)</b>	<b>CJ</b>	<b>CK</b>	<b>1 911 100</b>	<b>32 622</b>	<b>1 878 478</b>	<b>2 411 450</b>
	Frais d'émission d'emprunt à étaler (IV)	CW					
Primes de remboursement des obligations (V)	CM						
Ecarts de conversion actif* (VI)	CN						
<b>TOTAL GÉNÉRAL (I à VI)</b>	<b>CO</b>	<b>2 183 329</b>	<b>120 303</b>	<b>2 063 027</b>	<b>2 588 042</b>		
Renvois : (1) Dont droit au bail			CP	52 371	(3) Part à plus d'un an :	CR	
Clause de réserve de propriété : *	Immobilisations :		Stocks :			Créances :	

EXEMPLAIRE A CONSERVER PAR LE DECLARANT

QUADRATUS Informatique

Désignation de l'entreprise : S.A.R.L CBMA

Néant  \*

		Exercice N		Exercice N-1	
CAPITAUX PROPRES	Capital social ou individuel (1)* (Dont versé : .....1.0.0.....0.0.0.....)	DA	100 000	100 000	
	Primes d'émission, de fusion, d'apport, ...	DB			
	Ecart de réévaluation (2)* (dont écart d'équivalence <input type="checkbox"/> EK )	DC			
	Réserve légale (3)	DD	10 000	8 226	
	Réserves statutaires ou contractuelles	DE			
	Réserves réglementées (3)* ( Dont réserve spéciale des provisions pour fluctuation des cours <input type="checkbox"/> B1 )	DF			
	Autres réserves ( Dont réserve relative à l'achat d'oeuvres originales d'artistes vivants* <input type="checkbox"/> EJ )	DG	249 095	156 293	
	Report à nouveau	DH			
	<b>RÉSULTAT DE L'EXERCICE (bénéfice ou perte)</b>	DI	97 361	94 576	
	Subventions d'investissement	DJ			
	Provisions réglementées *	DK			
<b>TOTAL (I)</b>	DL	456 456	359 095		
Autres fonds propres	Produit des émissions de titres participatifs	DM			
	Avances conditionnées	DN			
	<b>TOTAL (II)</b>	DO			
Provisions pour risques et charges	Provisions pour risques	DP		8 000	
	Provisions pour charges	DQ			
	<b>TOTAL (III)</b>	DR		8 000	
DETTES (4)	Emprunts obligataires convertibles	DS			
	Autres emprunts obligataires	DT			
	Emprunts et dettes auprès des établissements de crédit (5)	DU	265 267	149 970	
	Emprunts et dettes financières divers (Dont emprunts participatifs <input type="checkbox"/> EI )	DV	211 659	217 307	
	Avances et acomptes reçus sur commandes en cours	DW			
	Dettes fournisseurs et comptes rattachés	DX	575 424	1 149 329	
	Dettes fiscales et sociales	DY	447 866	495 486	
	Dettes sur immobilisations et comptes rattachés	DZ			
Autres dettes	EA	29 909	78 291		
Compte régul.	Produits constatés d'avance (4)	EB	76 446	130 564	
<b>TOTAL (IV)</b>	EC	1 606 571	2 220 947		
Ecarts de conversion passif *	(V)	ED			
<b>TOTAL GÉNÉRAL (I à V)</b>	EE	2 063 027	2 588 042		
RENVOIS	(1) Ecart de réévaluation incorporé au capital	1B			
	(2) Dont { Réserve spéciale de réévaluation (1959) Ecart de réévaluation libre Réserve de réévaluation (1976)	1C			
		1D			
		1E			
	(3) Dont réserve spéciale des plus-values à long terme *	EF			
(4) Dettes et produits constatés d'avance à moins d'un an	EG	1 430 767	2 153 006		
(5) Dont concours bancaires courants, et soldes créditeurs de banques et CCP	EH	5 287	35 390		

\* Des explications concernant cette rubrique sont données dans la notice n° 2032.

EXEMPLAIRE A CONSERVER PAR LE DECLARANT

		Exercice N				Exercice (N-1)	
		France		Exportations et livraisons intracommunautaires			Total
PRODUITS D'EXPLOITATION	Ventes de marchandises*	FA		FB	FC		
	Production vendue	} biens*	FD	5 051 304	FE	FF	5 051 304
			} services*	FG	(5 616)	FH	FI
	Chiffres d'affaires nets*	FJ		5 045 687	FK	FL	5 045 687
	Production stockée*				FM	9 307	
	Production immobilisée*				FN	(27 624)	
	Subventions d'exploitation				FO	10 415	
	Reprises sur amortissements et provisions, transfert de charges* (9)				FP	53 128	
	Autres produits (1) (11)				FQ	3 662	
	<b>Total des produits d'exploitation (2) (I)</b>					FR	5 122 199
CHARGES D'EXPLOITATION	Achats de marchandises (y compris droits de douane)*				FS		
	Variation de stock (marchandises)*				FT		
	Achats de matières premières et autres approvisionnements (y compris droits de douane)*				FU	2 200 177	
	Variation de stock (matières premières et approvisionnements)*				FV	(21 840)	
	Autres achats et charges externes (3) (6 bis) *				FW	1 496 448	
	Impôts, taxes et versements assimilés*				FX	47 687	
	Salaires et traitements*				FY	948 086	
	Charges sociales (10)				FZ	244 653	
	DOTATIONS D'EXPLOITATION	Sur immobilisations	} - dotations aux amortissements*			GA	28 495
				} - dotations aux provisions			GB
		Sur actif circulant : dotations aux provisions*					GC
	Pour risques et charges : dotations aux provisions				GD	8 000	
Autres charges (12)				GE	3		
<b>Total des charges d'exploitation (4) (II)</b>					GF	4 973 737	
<b>1 - RÉSULTAT D'EXPLOITATION (I - II)</b>					GG	148 462	
opérations en commun	Bénéfice attribué ou perte transférée*			(III)	GH		
	Perte supportée ou bénéfice transféré*			(IV)	GI		
PRODUITS FINANCIERS	Produits financiers de participations (5)				GJ		
	Produits des autres valeurs mobilières et créances de l'actif immobilisé (5)				GK		
	Autres intérêts et produits assimilés (5)				GL	3 487	
	Reprises sur provisions et transferts de charges				GM		
	Différences positives de change				GN		
	Produits nets sur cessions de valeurs mobilières de placement				GO		
<b>Total des produits financiers (V)</b>					GP	3 487	
CHARGES FINANCIÈRES	Dotations financières aux amortissements et provisions*				GQ		
	Intérêts et charges assimilées (6)				GR	19 561	
	Différences négatives de change				GS		
	Charges nettes sur cessions de valeurs mobilières de placement				GT		
<b>Total des charges financières (VI)</b>					GU	19 561	
<b>2 - RÉSULTAT FINANCIER (V - VI)</b>					GV	(19 561)	
<b>3 - RÉSULTAT COURANT AVANT IMPÔTS (I - II + III - IV + V - VI)</b>					GW	128 902	

EXEMPLAIRE A CONSERVER PAR LE DECLARANT

**4** **COMPTE DE RÉSULTAT DE L'EXERCICE (Suite)**

DGFIP N° 2053 2016

Formulaire obligatoire (article 53 A du Code Général des Impôts)

Désignation de l'entreprise : S. A. R. L CBMA Néant  \*

**EXEMPLAIRE A CONSERVER PAR LE DECLARANT**

		Exercice N	Exercice N-1
<b>PRODUITS EXCEPTIONNELS</b>	Produits exceptionnels sur opérations de gestion	HA	
	Produits exceptionnels sur opérations en capital *	HB	59 000
	Reprises sur provisions et transferts de charges	HC	
	<b>Total des produits exceptionnels (7) (VII)</b>	HD	59 000
<b>CHARGES EXCEPTIONNELLES</b>	Charges exceptionnelles sur opérations de gestion (6 bis)	HE	787 (3 599)
	Charges exceptionnelles sur opérations en capital *	HF	1 363 44 000
	Dotations exceptionnelles aux amortissements et provisions	HG	
	<b>Total des charges exceptionnelles (7) (VIII)</b>	HH	2 150 40 401
<b>4 - RÉSULTAT EXCEPTIONNEL (VII - VIII)</b>		HI	(2 150) 18 599
Participation des salariés aux résultats de l'entreprise	(IX)	HJ	23 202 18 518
Impôts sur les bénéfices *	(X)	HK	6 189 8 391
<b>TOTAL DES PRODUITS (I + III + V + VII)</b>		HL	5 122 199 5 990 936
<b>TOTAL DES CHARGES (II + IV + VI + VIII + IX + X)</b>		HM	5 024 838 5 896 360
<b>5 - BÉNÉFICE OU PERTE (Total des produits - total des charges)</b>		HN	97 361 94 576
<b>RENVOIS</b>	(1) Dont produits nets partiels sur opérations à long terme	HO	
	(2) Dont	HY	
		IG	
	(3) Dont	HP	877 4 945
		HQ	23 564 47 112
	(4) Dont charges d'exploitation afférentes à des exercices antérieurs (à détailler au (8) ci-dessous)	IH	
	(5) Dont produits concernant les entreprises liées	IJ	
	(6) Dont intérêts concernant les entreprises liées	IK	1 208 1 948
	(6bis) Dont dons faits aux organismes d'intérêt général (art. 238 bis du C.G.I.)	IX	
	(9) Dont transferts de charges	A1	28 029 28 478
	(10) Dont cotisations personnelles de l'exploitant (13)	A2	35 117 30 676
	(11) Dont redevances pour concessions de brevets, de licences (produits)	A3	
	(12) Dont redevances pour concessions de brevets, de licences (charges)	A4	
(13) Dont primes et cotisations complémentaires personnelles : facultatives <b>A6</b> obligatoires <b>A9</b> 35 117			
(7) Détail des produits et charges exceptionnels (Si le nombre de lignes est insuffisant, reproduire le cadre (7) et le joindre en annexe)		Exercice N	
		Charges exceptionnelles	Produits exceptionnels
PENALITES NON DEDUCTIBLES		787	
VAL NETTE COMPTAB IMMOB		1 363	
(8) Détail des produits et charges sur exercices antérieurs :		Exercice N	
		Charges antérieures	Produits antérieurs

\* Des précisions concernant cette rubrique sont données dans la notice n° 2022 Dossier N°000562 en Euros



Formulaire obligatoire (article 53 A du Code Général des Impôts)

Désignation de l'entreprise : S.A.R.L CBMA

Néant  \*

CADRE A		SITUATIONS ET MOUVEMENTS DE L'EXERCICE DES AMORTISSEMENTS TECHNIQUES (OU VENANT EN DIMINUTION DE L'ACTIF)*									
IMMOBILISATIONS AMORTISSABLES		Montant des amortissements au début de l'exercice		Augmentations : dotations de l'exercice		Diminutions : amortissements affectés aux éléments sortis de l'actif et reprises		Montant des amortissements à la fin de l'exercice			
Frais d'établissement et de développement		CY		EL		EM		EN			
Autres immobilisations incorporelles		PE	2 067	PF	1 143	PG		PH	3 210		
TOTAL I											
TOTAL II											
Terrains		PI		PJ		PK		PL			
Constructions	Sur sol propre	PM		PN		PO		PQ			
	Sur sol d'autrui	PR		PS		PT		PU			
	Inst. générales, agencements et aménagements des constructions	PV		PW		PX		PY			
Installations techniques, matériel et outillage industriels		PZ	17 610	QA	7 967	QB		QC	25 577		
Autres immobilisations corporelles	Inst. générales, agencements, aménagements divers	QD	2 291	QE	2 008	QF		QG	4 299		
	Matériel de transport	QH	33 021	QI	15 069	QJ		QK	48 090		
Autres immobilisations corporelles	Matériel de bureau et informatique, mobilier	QL	7 334	QM	2 308	QN	3 137	QO	6 505		
	Emballages récupérables et divers	QP		QR		QS		QT			
	TOTAL III	QU	60 256	QV	27 352	QW	3 137	QX	84 471		
TOTAL GÉNÉRAL (I+II+III)		ON	62 323	OP	28 495	OQ	3 137	OR	87 681		

CADRE B		VENTILATION DES MOUVEMENTS AFFECTANT LA PROVISION POUR AMORTISSEMENTS DÉROGATOIRES									
Immobilisations amortissables	DOTATIONS						REPRISES			Mouvement net des amortissements à la fin de l'exercice	
	Colonne 1 Différentiel de durée et autres	Colonne 2 Mode dégressif	Colonne 3 Amortissement fiscal exceptionnel	Colonne 4 Différentiel de durée et autres	Colonne 5 Mode dégressif	Colonne 6 Amortissement fiscal exceptionnel					
Frais établissement	M9	N1	N2	N3	N4	N5			N6		
TOTAL I											
Autres immob. incorporelles	N7	N8	P6	P7	P8	P9			Q1		
TOTAL II											
Terrains	Q2	Q3	Q4	Q5	Q6	Q7			Q8		
Constructions	Sur sol propre	R1	R2	R3	R4	R5			R6		
	Sur sol d'autrui	R7	R8	R9	S1	S2			S4		
	Inst.gales,agenc et am.des const.	S5	S6	S7	S8	S9			T1		
Inst. techniques mat et outillage	T3	T4	T5	T6	T7	T8			T9		
Autres immobilisations corporelles	Inst.gales,agenc am. divers	U1	U2	U3	U4	U5			U6		
	Matériel de transport	U8	U9	V1	V2	V3			V4		
	Mat. bureau et inform. mobilier	V6	V7	V8	V9	W1			W2		
	Emballages récup et divers	W4	W5	W6	W7	W8			W9		
TOTAL III	X2	X3	X4	X5	X6	X7			X8		
Frais d'acquisition de titres de participations	NL			NM					NO		
TOTAL IV											
Total général (I+II+III+IV)	NP	NQ	NR	NS	NT	NU			NV		
Total général non ventilé (NP + NQ + NR)	NW	Total général non ventilé (NS + NT + NU)			NY	Total général non ventilé (NW - NY)		NZ			

CADRE C		MOUVEMENTS DE L'EXERCICE AFFECTANT LES CHARGES RÉPARTIES SUR PLUSIEURS EXERCICES*			
		Montant net au début de l'exercice	Augmentations	Dotations de l'exercice aux amortissements	Montant net à la fin de l'exercice
Frais d'émission d'emprunt à étaler				Z9	Z8
Primes de remboursement des obligations				SP	SR

\* Des explications concernant cette rubrique sont données dans la notice n° 2032.

EXEMPLAIRE A CONSERVER PAR LE DECLARANT

QUADRATUS Informatique

Désignation de l'entreprise : S.A.R.L CBMA

Néant  \*

Nature des provisions		Montant au début de l'exercice 1	AUGMENTATIONS : Dotations de l'exercice 2	DIMINUTIONS : Reprises de l'exercice 3	Montant à la fin de l'exercice 4				
Provisions réglementées	Provisions pour reconstitution des gisements miniers et pétroliers *	3T	TA	TB	TC				
	Provisions pour investissement (art. 237 bis A-II)*	3U	TD	TE	TF				
	Provisions pour hausse des prix (1)*	3V	TG	TH	TI				
	Amortissements dérogatoires	3X	TM	TN	TO				
	Dont majorations exceptionnelles de 30 %	D3	D4	D5	D6				
	Provisions pour prêts d'installation (art. 39 quinquies H du CGI)	IJ	IK	IL	IM				
	Autres provisions réglementées (1)	3Y	TP	TQ	TR				
	<b>TOTAL I</b>	3Z	TS	TT	TU				
Provisions pour risques et charges	Provisions pour litiges	4A	4B	4C	4D				
	Provisions pour garanties données aux clients	4E	4F	4G	4H				
	Provisions pour pertes sur marchés à terme	4J	4K	4L	4M				
	Provisions pour amendes et pénalités	4N	4P	4R	4S				
	Provisions pour pertes de change	4T	4U	4V	4W				
	Provisions pour pensions et obligations similaires	4X	4Y	4Z	5A				
	Provisions pour impôts (1)	5B	5C	5D	5E				
	Provisions pour renouvellement des immobilisations *	5F	5H	5J	5K				
	Provisions pour gros entretien et grandes révisions	EO	EP	EQ	ER				
	Provisions pour charges sociales et fiscales sur congés à payer *	5R	5S	5T	5U				
	Autres provisions pour risques et charges (1)	5V	8 000	5W	8 000	5Y			
	<b>TOTAL II</b>	5Z	8 000	TV	8 000	TX			
Provisions pour dépréciation	sur immobilisations	- incorporelles	6A	6B	6C	6D			
		- corporelles	6E	6F	6G	6H			
		- titres mis en équivalence	O2	O3	O4	O5			
		- titres de participation	9U	9V	9W	9X			
		- autres immobilisations financières(1)*	O6	O7	O8	O9			
	Sur stocks et en cours	6N	6P	6R	6S				
	Sur comptes clients	6T	19 694	6U	30 027	6V	17 099	6W	32 622
	Autres provisions pour dépréciation (1) *	6X		6Y		6Z		7A	
	<b>TOTAL III</b>	7B	19 694	TY	30 027	TZ	17 099	UA	32 622
	<b>TOTAL GÉNÉRAL (I + II + III)</b>	7C	27 694	UB	30 027	UC	25 099	UD	32 622
Dont dotations et reprises	- d'exploitation		UE	30 027	UF	25 099			
	- financières		UG		UH				
	- exceptionnelles		UJ		UK				

Titres mis en équivalence : montant de la dépréciation à la clôture de l'exercice calculé selon les règles prévues à l'article 39-1-5e du C.G.I.

10

(1) à détailler sur feuillet séparé selon l'année de constitution de la provision ou selon l'objet de la provision.

NOTA : Les charges à payer ne doivent pas être mentionnées sur ce tableau mais être ventilées sur l'état détaillé des charges à payer dont la production est prévue par l'article 38 II de l'annexe III au C.G.I.

\* Des explications concernant cette rubrique sont données dans la notice n°2032



Désignation de l'entreprise : S.A.R.L CBMANéant  \*

CADRE A		ÉTAT DES CRÉANCES		Montant brut 1		A 1 an au plus 2		A plus d'un an 3			
DE L'ACTIF IMMOBILISÉ	Créances rattachées à des participations	UL		UM		UN					
	Prêts (1) (2)	UP		UR		US					
	Autres immobilisations financières	UT	52 371	UV	52 371	UW					
DE L'ACTIF CIRCULANT	Clients douteux ou litigieux	VA	113 829		113 829						
	Autres créances clients	UX	1 431 580		1 431 580						
	Créance représentative de titres prêtés ou remis en garantie * (Provision pour dépréciation antérieurement constituée * UO)	Z1									
	Personnel et comptes rattachés	UY	33		33						
	Sécurité sociale et autres organismes sociaux	UZ									
	Etat et autres collectivités publiques	Impôts sur les bénéfices	VM	15 531		15 531					
		Taxe sur la valeur ajoutée	VB	19 438		19 438					
		Autres impôts, taxes et versements assimilés	VN								
		Divers	VP								
	Groupe et associés (2)	VC									
	Débiteurs divers (dont créances relatives à des opérations de pension de titres)	VR	6 549		6 549						
	Charges constatées d'avance	VS	30 322		30 322						
<b>TOTAUX</b>		VT	1 669 654	VU	1 669 654	VV					
RENVOS	(1) Montant des - Prêts accordés en cours d'exercice	VD									
	- Remboursements obtenus en cours d'exercice	VE									
	(2) Prêts et avances consentis aux associés (personnes physiques)	VF									
CADRE B		ÉTAT DES DETTES		Montant brut 1		A 1 an au plus 2		A plus d'1 an et 5 ans au plus 3		A plus de 5 ans 4	
Emprunts obligataires convertibles (1)		7Y									
Autres emprunts obligataires (1)		7Z									
Emprunts et dettes auprès des établissements de crédit (1)	à 1 an maximum à l'origine	VG	19 606		19 606						
	à plus de 1 an à l'origine	VH	245 660		69 856		155 804			20 000	
Emprunts et dettes financières divers (1) (2)		8A	29 334		29 334						
Fournisseurs et comptes rattachés		8B	575 424		575 424						
Personnel et comptes rattachés		8C	76 930		76 930						
Sécurité sociale et autres organismes sociaux		8D	72 091		72 091						
Etat et autres collectivités publiques	Impôts sur les bénéfices	8E									
	Taxe sur la valeur ajoutée	VW	286 591		286 591						
	Obligations cautionnées	VX									
	Autres impôts, taxes et assimilés	VQ	12 255		12 255						
Dettes sur immobilisations et comptes rattachés		8J									
Groupe et associés (2)		VI	182 325		182 325						
Autres dettes (dont dettes relatives à des opérations de pension de titres)		8K	29 909		29 909						
Dette représentative de titres empruntés ou remis en garantie *		Z2									
Produits constatés d'avance		8L	76 446		76 446						
<b>TOTAUX</b>		VY	1 606 571	VZ	1 430 767		155 804			20 000	
RENVOS	(1) Emprunts souscrits en cours d'exercice	VJ	130 105	(2)	Montant des divers emprunts et dettes contrac- tés auprès des associés personnes physiques		VL				
	Emprunts remboursés en cours d'exercice	VK	43 228	* Des explications concernant cette rubrique sont données dans la notice n° 2032							

EXEMPLAIRE A CONSERVER PAR LE DECLARANT

QUADRATUS Informatique

Formulaire obligatoire (article 53 A du Code Général des Impôts)  
\* Des explications concernant cette rubrique sont données dans la notice n° 2032

Désignation de l'entreprise : <u>S . A . R . L CBMA</u>						Néant <input type="checkbox"/> *		Exercice N, clos le : <u>3 1 0 3 2 0 1 6</u>		
<b>I. RÉINTEGRATIONS</b>						<b>BÉNÉFICE COMPTABLE DE L'EXERCICE</b>				
Charges non admises en déduction du résultat fiscal	Rémunération du travail (entreprises à l'IR)		de l'exploitant ou des associés		de son conjoint		moins part déductible *		à réintégrer :	
	Avantages personnels non déductibles * (sauf amortissements à porter ligne ci-dessous)		WD		Amortissements excédentaires (art. 39-4 du CGI) et autres amortissements non déductibles		WE		XE	
	Autres charges et dépenses somptuaires (art. 39-4 du C.G.I.)		WF		Taxe sur les voitures particulières des sociétés (entreprise à l'IS)		WG			
	Provisions et charges à payer non déductibles (cf. tableau 2058-B, cadre III)		WI		Charges à payer liées à des états et territoires non coopératifs non déductibles (cf. 2067-BIS)		XX		XW 787	
	Amendes et pénalités		WJ		787		Charges financières (art. 212 bis)*		XZ	
	Réintégrations prévues à l'article 155 du CGI*								XY	
	Impôt sur les sociétés (cf. page 9 de la notice 2032)								I7 6 189	
	Quote-part Bénéfices réalisés par une société de personnes ou un G.I.E.		WL		Résultats bénéficiaires visés à l'article 209 B du CGI		L7		K7	
Régimes d'imposition particuliers et impositions différées	Moins-values nettes à long terme		- imposées au taux de 15 % ou de 19 % (16 % pour les entreprises à l'impôt sur le revenu)						I8	
	Fraction imposable des plus-values réalisées au cours d'exercices antérieurs *		- Plus-values nettes à court terme		- Plus-values soumises au régime des fusions				ZN WN WO	
Ecart de valeurs liquidatives sur OPCVM * (entreprises à l'IS)										
Réintégrations diverses à détailler sur feuillet séparé DONT *		Intérêts excédentaires (art. 39-1-3e et 212 du C.G.I.)		SU		3 140		Zones d'entreprises * (activité exonérée)		SW
		Déficits étrangers antérieurement déduit par les PME (Art.209C)		SX				Quote-part de 12 % des plus-values à taux zéro		M8
Réintégration des charges affectées aux activités éligibles au régime de taxation au tonnage										
Résultat fiscal afférent à l'activité relevant du régime optionnel de taxation au tonnage										
								<b>TOTAL I</b>		
<b>II. DÉDUCTIONS</b>						<b>PERTE COMPTABLE DE L'EXERCICE</b>				
Quote-part dans les pertes subies par une société de personnes ou un G.I.E *										
Provisions et charges à payer non déductibles, antérieurement taxées, et réintégréés dans les résultats comptables de l'exercice (cf. tableau 2058-B, cadre III)										
Régimes d'imposition particuliers et impositions différées	Plus-values nettes à long terme		- imposées au taux de 15 % (16% pour les entreprises soumises à l'impôt sur le revenu)						WV	
			- imposées aux taux de 0 %						WH	
			- imposées aux taux de 19 %						WP	
			- imputées sur les moins-values nettes à long terme antérieures						WW	
		- imputées sur les déficits antérieurs						XB		
Autres plus-values imposées au taux de 19 %										
Fraction des plus-values nettes à court terme de l'exercice dont l'imposition est différée*										
Régime des sociétés mères et des filiales *		Produit net des actions et parts d'intérêts :		(Quote-part de frais et charges restant imposable à déduire des produits nets de participations		2A		)		
Mesures d'incitation	Déduction autorisée au titre des investissements réalisés dans les collectivités d'Outre-mer*.									
	Majoration d'amortissement *									
	Abattement sur le bénéfice et exonérations		Entreprises nouvelles (reprise d'entreprises en difficultés 44 septies)		K9		Entreprises nouvelles 44 sexes		L2	
			Pôle de compétitivité (art. 44 undecies)		L6		Sociétés d'investissement immobilières cotées (art. 208C)		K3	
		Zone franche urbaine (art. 44 octies et octies A)		OV		Bassin d'emploi à redynamiser (art. 44 duodécies)		1F		
						Jeunes entreprises innovantes (art. 44 sexes A)		L5		
						Zone de restructuration de la défense (art.44 terdecies)		PA		
						Zone franche d'activité (art. 44 quaterdecies)		XC		
						Zone de revitalisation rurale (art. 44 quindecies)		PC		
Ecart de valeurs liquidatives sur OPCVM * (entreprises à l'IS)										
Déductions diverses à détailler sur feuillet séparé (EXT 2)		Dont déduction exceptionnelle pour investissement *		X9		Créance dégagée par le report en arrière du déficit		ZI		
Déduction des produits affectés aux activités éligibles au régime de la taxation au tonnage										
<b>III. RÉSULTAT FISCAL</b>								<b>TOTAL II</b>		
Résultat fiscal avant imputation des déficits reportables				bénéfice (I moins II)		XI		62 247		
				déficit (II moins I)				XJ		
Déficit de l'exercice reporté en arrière (entreprises à l'IS)*						ZL				
Déficits antérieurs imputés sur les résultats de l'exercice (entreprises à l'IS)*								XL		
<b>RÉSULTAT FISCAL BÉNÉFICE (ligne XN) ou DÉFICIT reportable en avant (ligne XO)</b>						<b>XN</b>		<b>62 247</b>		
								<b>XO</b>		



Formulaire obligatoire (article 53 A du Code Général des Impôts)

Désignation de l'entreprise : S . A . R . L CBMA Néant  \*

<b>I. SUIVI DES DÉFICITS</b>	
Déficits restant à reporter au titre de l'exercice précédent (1)	K4
Déficits imputés (total des lignes XB et XL du tableau 2058-A)	K5
Déficits reportables (différence K4 - K5)	K6
Déficits de l'exercice (Tableau 2058A, ligne XO)	YJ
Total des déficits restant à reporter (somme K6 + YJ)	YK

<b>II. INDEMNITÉS POUR CONGÉS A PAYER, CHARGES SOCIALES ET FISCALES CORRESPONDANTES</b>	
Montant déductible correspondant aux droits acquis par les salariés pour les entreprises placées sous le régime de l'article 39-1. 1e bis Al. 1er du CGI dotations de l'exercice	ZT

<b>III. PROVISIONS ET CHARGES A PAYER, NON DÉDUCTIBLES POUR L'ASSIETTE DE L'IMPÔT</b>			
(à détailler, sur feuillet séparé)	Dotations de l'exercice	Reprises sur l'exercice	
Indemnités pour congés à payer, charges sociales et fiscales correspondantes non déductibles pour les entreprises placées sous le régime de l'article 39-1. 1e bis Al. 2 du CGI *	ZV	ZW	
Provisions pour risques et charges *	8X	8Y	
	8Z	9A	
	9B	9C	
Provisions pour dépréciation *	9D	9E	
	9F	9G	
	9H	9J	
Charges à payer			
C3S	9K	9L	214
	9M	9N	
	9P	9R	
	9S	9T	
<b>TOTAUX (YN = ZV à 9S) et (YO = ZW à 9T)</b>	YN	YO	214
à reporter au tableau 2058-A :	↓ ligne WI	↓ ligne WU	

**CONSÉQUENCES DE LA MÉTHODE PAR COMPOSANTS (art. 237 septies du CGI)**

Montant de la réintégration ou de la déduction	Montant au début de l'exercice	Imputations	Montant net à la fin de l'exercice
	L1		

<b>ENTREPRISES DE TRANSPORT INSCRITES AU REGISTRE DES TRANSPORTS art. L3113-1 et L3211-1 du Code des Transports (case à cocher)</b>	XU	<input type="checkbox"/>
---	----	--------------------------

(1) Cette case correspond au montant porté sur la ligne YK du tableau 2058 B déposé au titre de l'exercice précédent.

\* Des explications concernant cette rubrique sont données dans la notice n° 2032

EXEMPLAIRE A CONSERVER PAR LE DECLARANT



Désignation de l'entreprise : S. A. R. L CBMA Néant  \*

**A - DÉTERMINATION DE LA VALEUR RÉSIDUELLE**

Nature et date d'acquisition des éléments cédés*		Valeur d'origine *	Valeur nette réévaluée *	Amortissements pratiqués en franchise d'impôt	Autres amortissements *	Valeur résiduelle
①		②	③	④	⑤	⑥
I - Immobilisations *	1	Fact n° FA2472 BU	4 500	3 137		1 363
	2					
	3					
	4					
	5					
	6					
	7					
	8					
	9					
	10					
	11					
	12					

**B - PLUS-VALUES, MOINS-VALUES**

**Qualification fiscale des plus et moins-values réalisées \***

	Prix de vente	Montant global de la plus-value ou de la moins-value	Court terme	Long terme			Plus-values taxables à 19 % (1)				
				⑦	⑧	⑨		⑩			⑪
								19 %	15 % ou 16 %	0 %	
I - Immobilisations *	1		(1 363)	(1 363)							
	2										
	3										
	4										
	5										
	6										
	7										
	8										
	9										
	10										
	11										
	12										
II - Autres éléments	13	Fraction résiduelle de la provision spéciale de réévaluation afférente aux éléments cédés		+							
	14	Amortissements irrégulièrement différés se rapportant aux éléments cédés		+							
	15	Amortissements afférents aux éléments cédés mais exclus des charges déductibles par une disposition légale		+							
	16	Amortissements non pratiqués en comptabilité et correspondant à la déduction fiscale pour investissement, définie par les lois de 1966, 1968 et 1975, effectivement utilisée		+							
	17	Résultats nets de concession ou de sous concession de licences d'exploitation de brevets faisant partie de l'actif immobilisé et n'ayant pas été acquis à titre onéreux depuis moins de deux ans									
	18	Provisions pour dépréciation des titres relevant du régime des plus ou moins-values à long terme devenues sans objet au cours de l'exercice									
	19	Dotations de l'exercice aux comptes de provisions pour dépréciation des titres relevant du régime des plus ou moins-values à long terme									
	20	Divers (détail à donner sur une note annexe)*									
CADRI A : plus ou moins-value nette à court terme (total algébrique des lignes 1 à 20 de la colonne ⑨)			(1 363)								
CADRI B : plus ou moins-value nette à long terme (total algébrique des lignes 1 à 20 de la colonne ⑩)				(A)	(B)	(C)					
CADRI C : autres plus-value taxable à 19 % (⑪)											

\* Des explications concernant cette rubrique sont données dans la notice n° 2032

(1) Ces plus-values sont imposables au taux de 19 % en application des articles 238 bis JA, 208 C et 210 E du CGI.

EXEMPLAIRE A CONSERVER PAR LE DECLARANT



Formulaire obligatoire (article 53 A du Code Général des Impôts)

Désignation de l'entreprise : S.A.R.L CBMA

Néant  \*

Rappel de la plus ou moins-value de l'exercice relevant du taux de 15% <input type="radio"/> ou 16% <input type="radio"/>	
Gains nets retirés de la cession de titres de sociétés à prépondérance immobilières non cotées exclus du régime du long terme (art. 219 I a sexies-0 bis du CGI) <input type="radio"/> *	
Gains nets retirés de la cession de certains titres dont le prix de revient est supérieur à 22,8 M€ (art. 219 I a sexies-0 du CGI) <input type="radio"/> *	

- Entreprises soumises à l'impôt sur les sociétés
- Entreprises soumises à l'impôt sur le revenu

**I - SUIVI DES MOINS-VALUES DES ENTREPRISES SOUMISES À L'IMPÔT SUR LE REVENU**

Origine		Moins-values à 16%	Imputations sur les plus-values à long terme de l'exercice imposables à 16 %	Solde des moins-values à 16%
①		②	③	④
Moins-values nettes	N			
Moins-values nettes à long terme subies au cours des dix exercices antérieurs (montants restant à déduire à la clôture du dernier exercice)	N-1			
	N-2			
	N-3			
	N-4			
	N-5			
	N-6			
	N-7			
	N-8			
	N-9			
	N-10			

**II - SUIVI DES MOINS-VALUES À LONG TERME DES ENTREPRISES SOUMISES À L'IMPÔT SUR LES SOCIÉTÉS \***

Origine		Moins-values			Imputations sur les plus-values à long terme	Imputations sur le résultat de l'exercice	Solde des moins-values à reporter col. 7 = 2+3+4-5-6
		À 19 %, 16,5 % (1) ou à 15 %	À 19% ou 15 % imputables sur le résultat de l'exercice (article 219 I-a sexies-0 du CGI)	À 19% ou 15 % imputables sur le résultat de l'exercice (article 219 I-a sexies-0 bis du CGI)	À 15 % ou à 16,5 % (1)		
①		②	③	④	⑤	⑥	⑦
Moins-values nettes	N						
Moins-values nettes à long terme subies au cours des dix exercices antérieurs (montants restant à déduire à la clôture du dernier exercice)	N-1						
	N-2						
	N-3						
	N-4						
	N-5						
	N-6						
	N-7						
	N-8						
	N-9						
	N-10						

(1) Les plus-values et les moins-values à long terme afférentes aux titres de SPI cotées imposables à l'impôt sur les sociétés relèvent du taux de 16,5 % (article 219 I a du CGI), pour les exercices ouverts à compter du 31 décembre 2007.

\* Des explications concernant cette rubrique sont données dans la notice n° 2032

**EXEMPLAIRE À CONSERVER PAR LE DECLARANT**

QUADRATUS informatique

(personnes morales soumises à l'impôt sur les sociétés seulement)\*

Désignation de l'entreprise : S.A.R.L. CBMA	Néant <input checked="" type="checkbox"/> *
---	---

I SITUATION DU COMPTE AFFECTÉ A L'ENREGISTREMENT DE LA RÉSERVE SPÉCIALE POUR L'EXERCICE N						
		Sous-comptes de la réserve spéciale des plus-values à long terme				
		taxées à 10 %	taxées à 15 %	taxées à 18 %	taxées à 19 %	taxées à 25 %
Montant de la réserve spéciale à la clôture de l'exercice précédent (N-1)	1					
Réserves figurant au bilan des sociétés absorbées au cours de l'exercice	2					
<b>TOTAL (lignes 1 et 2)</b>	3					
Prélèvements opérés { - donnant lieu à complément d'impôt sur les sociétés - ne donnant pas lieu à complément d'impôt sur les sociétés	4					
	5					
<b>TOTAL (lignes 4 et 5)</b>	6					
Montant de la réserve spéciale à la clôture de l'exercice (ligne 3 - ligne 6)	7					

II RÉSERVE SPÉCIALE DES PROVISIONS POUR FLUCTUATION DES COURS * (5e, 6e, 7e alinéas de l'art. 39-1-5e du CGI)				
montant de la réserve à l'ouverture de l'exercice ①	réserve figurant au bilan des sociétés absorbées au cours de l'année ②	montants prélevés sur la réserve		montant de la réserve à la clôture de l'exercice ⑤
		donnant lieu à complément d'impôt ③	ne donnant pas lieu à complément d'impôt ④	

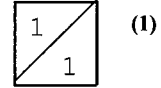
\* Des explications concernant cette rubrique sont données dans la notice n° 2032.

EXEMPLAIRE A CONSERVER PAR LE DECLARANT

Désignation de l'entreprise : <u>S.A.R.L CBMA</u>			Néant <input type="checkbox"/> *
Exercice ouvert le : <u>01042015</u>		et clos le : <u>31032016</u>	Durée en nombre de mois <u>1 2</u>
<b>I - Production de l'entreprise</b>			
Ventes de marchandises	OA		
Production vendue - Biens	OB	5 051 304	
Production vendue - Services	OC	(5 616)	
Production stockée	OD	9 307	
Production immobilisée à hauteur des seules charges déductibles ayant concouru à sa formation	OE		
Subventions d'exploitation reçues et abandons de créances à caractère commercial	OF	10 415	
Autres produits de gestion courante hors quote-parts de résultat sur opération faites en commun	OH	3 662	
Transferts de charges refacturées et transferts de charges déductibles de la valeur ajoutée	OI	28 029	
Redevances pour concessions, brevets, licences et assimilés	OK		
Plus-values de cession d'éléments d'immobilisations corporelles et incorporelles, si rattachées à une activité normale et courante	OL		
Rentrées sur créances amorties lorsqu'elles se rapportent au résultat d'exploitation	XT		
TOTAL 1	OM	5 097 100	
<b>II - Consommation de biens et services en provenance de tiers (1)</b>			
Achats de marchandises (droits de douanes compris)	ON		
Variation de stock (marchandises)	OO		
Achats de matières premières et autres approvisionnements (droits de douane compris)	OP	2 200 177	
Variation de stock (matières premières et approvisionnements)	OQ	(21 840)	
Autres achats et charges externes, à l'exception des loyers et redevances	OR	1 294 988	
Loyers et redevances, à l'exception de ceux afférents à des immobilisations corporelles mises à disposition dans le cadre d'une convention de location-gérance ou de crédit-bail ou encore d'une convention de location de plus de 6 mois	OS	23 564	
Charges déductibles de la valeur ajoutée afférente à la production immobilisée déclarée	OU		
Autres charges de gestion courante hors quote-parts de résultat sur opérations faites en commun	OW	3	
Moins-values de cession d'éléments d'immobilisation corporelles et incorporelles, si attachées à une activité normale et courante	OY		
Taxes sur le C.A autre que la TVA, contributions indirectes (droits sur les alcools et les tabacs...), T.I.P.P.	OZ		
Fraction des dotations aux amortissements afférentes à des immobilisations corporelles mises à disposition dans le cadre d'une convention de location-gérance ou de crédit-bail ou encore d'une convention de location de plus de 6 mois	O9		
TOTAL 2	OJ	3 496 891	
<b>III - Valeur ajoutée produite</b>			
Calcul de la Valeur Ajoutée	TOTAL 1 - TOTAL 2	OG	1 600 209
<b>IV - Cotisation sur la Valeur ajoutée des Entreprises</b>			
Valeur ajoutée assujettie à la CVAE (à reporter sur le 1329 et la 1330-CVAE)	SA	1 600 209	
Si vous êtes assujettis à la CVAE et un mono établissement au sens de la CVAE (cf. notice de la déclaration n° 1330-CVAE), alors compléter le cadre ci-dessous. Vous serez alors dispensé du dépôt de la déclaration n° 1330-CVAE.			
MONO ÉTABLISSEMENT au sens de la CVAE	EV	x	
Chiffre d'affaires de référence CVAE	GX	5 073 716	
Période de référence	GY	01/04/2015	GZ 31/03/2016
Date de cessation	HR		
Pour les entreprises de crédit, les entreprises de gestion d'instruments financiers, les entreprises d'assurance, de capitalisation et de réassurance de toute nature, cette fiche sera adaptée pour tenir compte des modalités particulières de détermination de la valeur ajoutée ressortant des plans comptables professionnels (extraits de ces rubriques à joindre).			
(1) Attention, il ne doit pas être tenu compte dans les lignes ON à OS, OW et OZ des charges déductibles de la valeur ajoutée, afférente à la production immobilisée déclarée ligne OE, portées en ligne OU.			
* Des explications concernant cette rubrique sont données dans la notice n° 2032.			

Formulaire obligatoire  
(art. 38 de l'annexe III du C.G.I.)

(liste des personnes ou groupements de personnes de droit ou de fait  
détenant directement au moins 10 % du capital de la société)



N° de dépôt

Néant  \*

EXERCICE CLOS LE  N° SIRET

DÉNOMINATION DE L'ENTREPRISE

ADRESSE (voie)

CODE POSTAL  VILLE

Nombre total d'associés ou actionnaires personnes morales de l'entreprise P1  Nombre total de parts ou d'actions correspondantes P3

Nombre total d'associés ou actionnaires personnes physiques de l'entreprise P2  Nombre total de parts ou d'actions correspondantes P4

EXEMPLAIRE A CONSERVER PAR LE DECLARANT

### I - CAPITAL DÉTENU PAR LES PERSONNES MORALES :

Forme juridique  Dénomination

N° SIREN (si société établie en France)  % de détention  Nb de parts ou actions

Adresse : N°  Voie

Code postal  Commune  Pays

Forme juridique  Dénomination

N° SIREN (si société établie en France)  % de détention  Nb de parts ou actions

Adresse : N°  Voie

Code postal  Commune  Pays

Forme juridique  Dénomination

N° SIREN (si société établie en France)  % de détention  Nb de parts ou actions

Adresse : N°  Voie

Code postal  Commune  Pays

Forme juridique  Dénomination

N° SIREN (si société établie en France)  % de détention  Nb de parts ou actions

Adresse : N°  Voie

Code postal  Commune  Pays

### II - CAPITAL DÉTENU PAR LES PERSONNES PHYSIQUES :

Titre (2)  Nom patronymique  Prénom(s)

Nom marital  % de détention  Nb de parts ou actions

Naissance : Date  N° Département  Commune  Pays

Adresse : N°  Voie

Code postal  Commune  Pays

Titre (2)  Nom patronymique  Prénom(s)

Nom marital  % de détention  Nb de parts ou actions

Naissance : Date  N° Département  Commune  Pays

Adresse : N°  Voie

Code postal  Commune  Pays

(1) Lorsque le nombre d'associés excède le nombre de lignes de l'imprimé, utiliser un ou plusieurs tableaux supplémentaires. Dans ce cas, il convient de numéroter chaque tableau en haut et à gauche de la case prévue à cet effet et de porter le nombre total de tableaux souscrits en bas à droite de cette même case.  
(2) Indiquer : M pour Monsieur, MME pour Madame, MLE pour Mademoiselle.  
\* Des explications concernant cette rubrique figurent dans la notice n° 2032.

QUADRATUS Informatique

## SOLDES INTERMEDIAIRES DE GESTION

	Exercice N		Exercice N-1		Ecart N / N-1	
	31/03/2016	12	31/03/2015	12	Euros	%
<b>Ventes marchandises + Production</b>	5 054 994.21	100.00	5 857 772.73	100.00	802 778.52	13.70
+ Ventes de marchandises						
- Coût d'achat des marchandises vendues						
<b>Marge commerciale</b>						
+ Production vendue	5 045 687.06	99.82	5 885 396.73	100.47	839 709.67	14.27
+ Production stockée ou déstockage	9 307.15	0.18	27 624.00	0.47	36 931.15	133.69
+ Production immobilisée						
<b>Production de l'exercice</b>	5 054 994.21	100.00	5 857 772.73	100.00	802 778.52	13.70
- Matières premières, approvisionnements consommés	2 178 336.77	43.09	2 864 814.91	48.91	686 478.14	23.96
- Sous traitance directe	577 694.35	11.43	671 236.67	11.46	93 542.32	13.94
<b>Marge brute de production</b>	2 298 963.09	45.48	2 321 721.15	39.63	22 758.06	0.98
<b>Marge brute globale</b>	2 298 963.09	45.48	2 321 721.15	39.63	22 758.06	0.98
- Autres achats + charges externes	918 754.11	18.18	1 032 796.63	17.63	114 042.52	11.04
<b>Valeur ajoutée</b>	1 380 208.98	27.30	1 288 924.52	22.00	91 284.46	7.08
+ Subventions d'exploitation	10 415.00	0.21	25 196.19	0.43	14 781.19	58.66
- Impôts, taxes et versements assimilés	47 686.66	0.94	57 772.93	0.99	10 086.27	17.46
- Salaires du personnel	859 706.19	17.01	807 739.01	13.79	51 967.18	6.43
- Charges sociales du personnel	209 536.44	4.15	211 452.28	3.61	1 915.84	0.91
- Charges de l'exploitant	123 497.28	2.44	108 981.34	1.86	14 515.94	13.32
<b>Excédent brut d'exploitation</b>	150 197.41	2.97	128 175.15	2.19	22 022.26	17.18
+ Autres produits de gestion courante	3 661.65	0.07	17 001.89	0.29	13 340.24	78.46
- Autres charges de gestion courante	3.12		68.49		65.37	95.44
+ Reprises amortissements provisions, transferts de charges	53 127.97	1.05	28 478.26	0.49	24 649.71	86.56
- Dotations aux amortissements	28 495.00	0.56	28 919.20	0.49	424.20	1.47
- Dotations aux provisions	30 026.60	0.59	27 693.79	0.47	2 332.81	8.42
<b>Résultat d'exploitation</b>	148 462.31	2.94	116 973.82	2.00	31 488.49	26.92
+ Quotes parts de résultat sur opérations en commun						
+ Produits financiers			3 487.27	0.06	3 487.27	100.00
- Charges financières	19 560.75	0.39	17 575.45	0.30	1 985.30	11.30
<b>Résultat courant</b>	128 901.56	2.55	102 885.64	1.76	26 015.92	25.29
+ Produits exceptionnels			59 000.00	1.01	59 000.00	100.00
- Charges exceptionnelles	2 149.87	0.04	40 400.66	0.69	38 250.79	94.68
<b>Résultat exceptionnel</b>	2 149.87	0.04	18 599.34	0.32	20 749.21	111.56
- Impôt sur les bénéfices	6 189.00	0.12	8 391.00	0.14	2 202.00	26.24
- Participation des salariés	23 202.00	0.46	18 518.00	0.32	4 684.00	25.29
<b>Résultat NET</b>	97 360.69	1.93	94 575.98	1.61	2 784.71	2.94

S.A.R.L CBMA

LA BIEVRE DAUPHINE

38690 COLOMBE

## SOMMAIRE

- *Bilan actif-passif*
- *Compte de résultat*
- *Annexe*
- *Détail des comptes bilan actif passif*
- *Détail Compte de résultat*
- *Annexe à la liasse fiscale*
- *Liasses 2050 à 2059-F*
- *Soldes intermédiaires de gestion*

**SODACO**

*18 Cours Becquart Castelbon*

*38500 VOIRON*

*04 76 05 45 20*

aleo

Commissaires aux Comptes  
*Membres de la Compagnie Régionale de Grenoble*

Corinne PILLET BLANCHARD  
Bertrand SIEFERT

**SARL CBMA**

657, rue Augustin Blanchet  
38690 COLOMBE

**RAPPORT DU COMMISSAIRE AUX COMPTES**  
**SUR LES COMPTES ANNUELS**

**EXERCICE CLOS LE 31 MARS 2016**

**RAPPORT DU COMMISSAIRE AUX COMPTES  
SUR LES COMPTES ANNUELS****Exercice clos le 31 mars 2016**

Aux Associés,

En exécution de la mission qui nous a été confiée par votre assemblée générale, nous vous présentons notre rapport relatif à l'exercice clos le 31 mars 2016 sur :

- le contrôle des comptes annuels de la SARL CBMA tels qu'ils sont joints au présent rapport,
- la justification de nos appréciations,
- les vérifications et informations spécifiques prévues par la loi.

Les comptes annuels ont été arrêtés par la gérance. Il nous appartient, sur la base de notre audit, d'exprimer une opinion sur ces comptes.

**I - OPINION SUR LES COMPTES ANNUELS**

Nous avons effectué notre audit selon les normes d'exercice professionnel applicables en France ; ces normes requièrent la mise en œuvre de diligences permettant d'obtenir l'assurance raisonnable que les comptes annuels ne comportent pas d'anomalies significatives.

Un audit consiste à examiner, par sondages ou au moyen d'autres méthodes de sélection, les éléments justifiant des montants et informations figurant dans les comptes annuels. Il consiste également à apprécier les principes comptables suivis, les estimations significatives retenues et la présentation d'ensemble des comptes.

Nous estimons que les éléments que nous avons collectés sont suffisants et appropriés pour fonder notre opinion.

Nous certifions que les comptes annuels sont, au regard des règles et principes comptables français, réguliers et sincères et donnent une image fidèle du résultat des opérations de l'exercice écoulé ainsi que de la situation financière et du patrimoine de la société à la fin de cet exercice.

**II – JUSTIFICATION DES APPRECIATIONS**

En application des dispositions de l'article L.823-9 du code de commerce relatives à la justification de nos appréciations, les appréciations auxquelles nous avons procédé, portant sur le caractère approprié des principes comptables appliqués et sur le caractère raisonnable des estimations significatives retenues pour l'arrêté des comptes, ainsi que leur présentation d'ensemble n'appellent pas de commentaire particulier.

Les appréciations ainsi portées s'inscrivent dans le cadre de notre démarche d'audit des comptes annuels pris dans leur ensemble, et ont donc contribué à la formation de notre opinion exprimée dans la première partie de ce rapport.

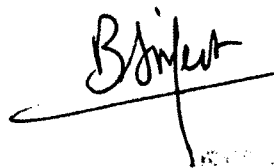
**III - VERIFICATIONS ET INFORMATIONS SPECIFIQUES**

Nous avons également procédé, conformément aux normes d'exercice professionnel applicables en France, aux vérifications spécifiques prévues par la loi.

Nous n'avons pas d'autres observations à formuler sur la sincérité et la concordance avec les comptes annuels des informations données dans le rapport de gestion de la Gérance et dans les documents adressés aux associés sur la situation financière et sur les comptes annuels.

**Grenoble, le 14 septembre 2016**

**SAS ALÉO  
Commissaire aux Comptes  
Représentée par Bertrand SIEFERT**





**BILAN ACTIF**

ACTIF		Exercice N 31/03/2016 12			Exercice N-1 31/03/2015 12		Ecart N / N-1	
		Brut	Amortissements et dépréciations (à déduire)	Net	Net	Euros	%	
	Capital souscrit non appelé (I)							
ACTIF IMMOBILISÉ	<b>Immobilisations incorporelles</b>							
	Frais d'établissement							
	Frais de développement							
	Concessions, brevets et droits similaires	8 210.00	3 210.00	5 000.00	6 143.00	1 143.00	18.61	
	Fonds commercial (1)							
	Autres immobilisations incorporelles							
	Avances et acomptes							
	<b>Immobilisations corporelles</b>							
	Terrains							
	Constructions							
	Installations techniques, matériel et outillage	88 244.07	25 577.00	62 667.07	59 344.59	3 322.48	5.60	
	Autres immobilisations corporelles	120 895.31	58 894.00	62 001.31	67 449.31	5 448.00	8.08	
	Immobilisations en cours							
	Avances et acomptes							
	<b>Immobilisations financières (2)</b>							
Participations mises en équivalence								
Autres participations	2 348.50		2 348.50	2 348.50				
Créances rattachées à des participations								
Autres titres immobilisés	160.12		160.12	162.79	2.67	1.64		
Prêts								
Autres immobilisations financières	52 371.34		52 371.34	41 143.78	11 227.56	27.29		
<b>Total II</b>	<b>272 229.34</b>	<b>87 681.00</b>	<b>184 548.34</b>	<b>176 591.97</b>	<b>7 956.37</b>	<b>4.51</b>		
ACTIF CIRCULANT	<b>Stocks et en cours</b>							
	Matières premières, approvisionnements	47 152.00		47 152.00	25 312.00	21 840.00	86.28	
	En-cours de production de biens	24 683.15		24 683.15	15 376.00	9 307.15	60.53	
	En-cours de production de services							
	Produits intermédiaires et finis							
	Marchandises							
	Avances et acomptes versés sur commandes	3 950.00		3 950.00		3 950.00		
	<b>Créances (3)</b>							
	Clients et comptes rattachés	1 545 409.68	32 621.58	1 512 788.10	2 019 324.56	506 536.46	25.08	
	Autres créances	41 551.01		41 551.01	98 051.74	56 500.73	57.62	
Capital souscrit - appelé, non versé								
Valeurs mobilières de placement								
Disponibilités	218 032.03		218 032.03	195 311.08	22 720.95	11.63		
Charges constatées d'avance (3)	30 322.00		30 322.00	58 075.00	27 753.00	47.79		
<b>Total III</b>	<b>1 911 099.87</b>	<b>32 621.58</b>	<b>1 878 478.29</b>	<b>2 411 450.38</b>	<b>532 972.09</b>	<b>22.10</b>		
Comptes de Régularisation	Frais d'émission d'emprunt à étaler (IV)							
	Primes de remboursement des obligations (V)							
	Ecart de conversion actif (VI)							
<b>TOTAL GÉNÉRAL (I+II+III+IV+V+VI)</b>	<b>2 183 329.21</b>	<b>120 302.58</b>	<b>2 063 026.63</b>	<b>2 588 042.35</b>	<b>525 015.72</b>	<b>20.29</b>		

(1) Dont droit au bail  
(2) Dont à moins d'un an 52 371.34  
(3) Dont à plus d'un an



## BILAN PASSIF

PASSIF		Exercice N 31/03/2016 12	Exercice N-1 31/03/2015 12	Ecart N / N-1	
				Euros	%
CAPITAUX PROPRES	Capital (Dont versé : 100 000 ) Primes d'émission, de fusion, d'apport Ecart de réévaluation	100 000.00	100 000.00		
	<b>Réserves</b>				
	Réserve légale	10 000.00	8 226.00	1 774.00	21.57
	Réserves statutaires ou contractuelles				
	Réserves réglementées				
	Autres réserves	249 095.25	156 293.27	92 801.98	59.38
	Report à nouveau				
	<b>Résultat de l'exercice (Bénéfice ou perte)</b>	97 360.69	94 575.98	2 784.71	2.94
	Subventions d'investissement Provisions réglementées				
	<b>Total I</b>	456 455.94	359 095.25	97 360.69	27.11
AUTRES FONDS PROPRES	Produit des émissions de titres participatifs Avances conditionnées				
	<b>Total II</b>				
PROVISIONS	Provisions pour risques Provisions pour charges		8 000.00	8 000.00	100.00
	<b>Total III</b>		8 000.00	8 000.00	100.00
DETTES (1)	<b>Dettes financières</b>				
	Emprunts obligataires convertibles				
	Autres emprunts obligataires				
	Emprunts auprès d'établissements de crédit	259 111.15	114 340.12	144 771.03	126.61
	Concours bancaires courants	6 155.46	35 629.85	29 474.39	82.72
	Emprunts et dettes financières diverses	211 659.21	217 306.93	5 647.72	2.60
	Avances et acomptes reçus sur commandes en cours				
	<b>Dettes d'exploitation</b>				
	Dettes fournisseurs et comptes rattachés	575 424.20	1 149 328.94	573 904.74	49.93
	Dettes fiscales et sociales	447 865.84	495 486.26	47 620.42	9.61
Dettes sur immobilisations et comptes rattachés Autres dettes	29 908.50	78 291.00	48 382.50	61.80	
Comptes de Régularisation	Produits constatés d'avance (1)	76 446.33	130 564.00	54 117.67	41.45
	<b>Total IV</b>	1 606 570.69	2 220 947.10	614 376.41	27.66
	Ecart de conversion passif (V)				
<b>TOTAL GÉNÉRAL (I+II+III+IV+V)</b>		2 063 026.63	2 588 042.35	525 015.72	20.29

(1) Dettes et produits constatés d'avance à moins d'un an

1 430 766.69 2 153 006.10

## COMPTE DE RESULTAT

	Exercice N 31/03/2016 12			Exercice N-1 31/03/2015 12	Ecart N / N-1	
	France	Exportation	Total		Euros	%
<b>Produits d'exploitation (1)</b>						
Ventes de marchandises						
Production vendue de biens	5 051 303.54		5 051 303.54	5 874 308.22	823 004.68	14.01
Production vendue de services	5 616.48		5 616.48	11 088.51	16 704.99	150.65
<b>Chiffre d'affaires NET</b>	5 045 687.06		5 045 687.06	5 885 396.73	839 709.67	14.27
Production stockée			9 307.15	27 624.00	36 931.15	133.69
Production immobilisée						
Subventions d'exploitation			10 415.00	25 196.19	14 781.19	58.66
Reprises sur dépréciations, provisions (et amortissements), transferts de charges			53 127.97	28 478.26	24 649.71	86.56
Autres produits			3 661.65	17 001.89	13 340.24	78.46
<b>Total des Produits d'exploitation (I)</b>			5 122 198.83	5 928 449.07	806 250.24	13.60
<b>Charges d'exploitation (2)</b>						
Achats de marchandises						
Variation de stock (marchandises)						
Achats de matières premières et autres approvisionnements			2 200 176.77	2 870 246.91	670 070.14	23.35
Variation de stock (matières premières et autres approvisionnements)			21 840.00	5 432.00	16 408.00	302.06
Autres achats et charges externes *			1 496 448.46	1 704 033.30	207 584.84	12.18
Impôts, taxes et versements assimilés			47 686.66	57 772.93	10 086.27	17.46
Salaires et traitements			948 086.47	886 044.01	62 042.46	7.00
Charges sociales			244 653.44	242 128.62	2 524.82	1.04
Dotations aux amortissements et dépréciations						
Sur immobilisations : dotations aux amortissements			28 495.00	28 919.20	424.20	1.47
Sur immobilisations : dotations aux dépréciations						
Sur actif circulant : dotations aux dépréciations			30 026.60	19 693.79	10 332.81	52.47
Dotations aux provisions				8 000.00	8 000.00	100.00
Autres charges			3.12	68.49	65.37	95.44
<b>Total des Charges d'exploitation (II)</b>			4 973 736.52	5 811 475.25	837 738.73	14.42
<b>1 - Résultat d'exploitation (I-II)</b>			148 462.31	116 973.82	31 488.49	26.92
<b>Quotes-parts de Résultat sur opération faites en commun</b>						
Bénéfice attribué ou perte transférée (III)						
Perte supportée ou bénéfice transféré (IV)						

(1) Dont produits afférents à des exercices antérieurs

(2) Dont charges afférentes à des exercices antérieurs

## COMPTE DE RESULTAT

	Exercice N 31/03/2016	Exercice N-1 31/03/2015	Ecart N / N-1	
			Euros	%
<b>Produits financiers</b>				
Produits financiers de participations (3)				
Produits des autres valeurs mobilières et créances de l'actif immobilisé (3)				
Autres intérêts et produits assimilés (3)		3 487.27	3 487.27	100.00
Reprises sur dépréciations et provisions, transferts de charges				
Différences positives de change				
Produits nets sur cessions de valeurs mobilières de placement				
<b>Total V</b>		3 487.27	3 487.27	100.00
<b>Charges financières</b>				
Dotations aux amortissements, dépréciations et provisions				
Intérêts et charges assimilées (4)	19 560.75	17 575.45	1 985.30	11.30
Différences négatives de change				
Charges nettes sur cessions de valeurs mobilières de placement				
<b>Total VI</b>	19 560.75	17 575.45	1 985.30	11.30
<b>2. Résultat financier (V-VI)</b>	19 560.75	14 088.18	5 472.57	38.85
<b>3. Résultat courant avant impôts (I-II+III-IV+V-VI)</b>	128 901.56	102 885.64	26 015.92	25.29
<b>Produits exceptionnels</b>				
Produits exceptionnels sur opérations de gestion				
Produits exceptionnels sur opérations en capital		59 000.00	59 000.00	100.00
Reprises sur dépréciations et provisions, transferts de charges				
<b>Total VII</b>		59 000.00	59 000.00	100.00
<b>Charges exceptionnelles</b>				
Charges exceptionnelles sur opérations de gestion	786.87	3 599.34	4 386.21	121.86
Charges exceptionnelles sur opérations en capital	1 363.00	44 000.00	42 637.00	96.90
Dotations aux amortissements, dépréciations et provisions				
<b>Total VIII</b>	2 149.87	40 400.66	38 250.79	94.68
<b>4. Résultat exceptionnel (VII-VIII)</b>	2 149.87	18 599.34	20 749.21	111.56
Participation des salariés aux résultats de l'entreprise (IX)	23 202.00	18 518.00	4 684.00	25.29
Impôts sur les bénéfices (X)	6 189.00	8 391.00	2 202.00	26.24
<b>Total des produits (I+III+V+VII)</b>	5 122 198.83	5 990 936.34	868 737.51	14.50
<b>Total des charges (II+IV+VI+VIII+IX+X)</b>	5 024 838.14	5 896 360.36	871 522.22	14.78
<b>5. Bénéfice ou perte (total des produits - total des charges)</b>	97 360.69	94 575.98	2 784.71	2.94

\* Y compris : Redevance de crédit bail mobilier 876.80 4 944.80  
: Redevance de crédit bail immobilier 23 563.84 47 112.13  
(3) Dont produits concernant les entreprises liées  
(4) Dont intérêts concernant les entreprises liées 1 207.63 1 948.17

SODACO

## ANNEXE

Exercice du 01/04/2015 au 31/03/2016

Annexe au bilan avant répartition de l'exercice, dont le total est de 2 063 026.63 Euros et au compte de résultat de l'exercice présenté sous forme de liste, dont le chiffre d'affaires est de 5 045 687.06 Euros et dégagant un bénéfice de 97 360.69 Euros

L'exercice a une durée de 12 mois, couvrant la période du 01/04/2015 au 31/03/2016 .

Les notes et les tableaux présentés ci-après, font partie intégrante des comptes annuels.

### FAITS CARACTERISTIQUES DE L'EXERCICE

#### - REGLES ET METHODES COMPTABLES -

(PCG Art. 831-1/1)

#### Principes et conventions générales

Les comptes de l'exercice clos ont été élaborés et présentés conformément aux règles comptables dans le respect des principes prévus par les articles 121-1 à 121-5 et suivants du Plan Comptable Général 2014.

La méthode de base retenue pour l'évaluation des éléments inscrits en comptabilité est la méthode des coûts historiques.

Les conventions comptables ont été appliquées en conformité avec les dispositions du code de commerce, du décret comptable du 29/11/83 ainsi que du règlement ANC 2014-03 relatif à la réécriture du plan comptable général applicable à la clôture de l'exercice.

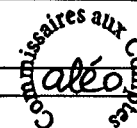
#### Informations relatives au CICE

Il a été comptabilisé en déduction des frais de personnel un produit à recevoir relatif à l'application du CICE (crédit d'impôt compétitivité emploi) pour un montant de 44 179 €. pour l'année 2015. La société a demandé un préfinancement de 36 555 € au titre de ce mécanisme.

#### - COMPLEMENT D'INFORMATIONS RELATIF AU BILAN -

**ANNEXE**

Exercice du 01/04/2015 au 31/03/2016



**Etat des immobilisations**

	Valeur brute début d'exercice	Augmentations	
		Réévaluations	Acquisitions
<b>Autres postes d'immobilisations incorporelles</b> TOTAL	8 210		
Installations techniques, Matériel et outillage industriel	76 955		11 289
Installations générales agencements aménagements divers	18 867		9 200
Matériel de transport	78 625		
Matériel de bureau et informatique, Mobilier	12 603		6 100
<b>TOTAL</b>	<b>187 050</b>		<b>26 589</b>
<b>Autres participations</b>	<b>2 349</b>		
Autres titres immobilisés	163		3
Prêts, autres immobilisations financières	41 144		11 228
<b>TOTAL</b>	<b>43 655</b>		<b>11 225</b>
<b>TOTAL GENERAL</b>	<b>238 915</b>		<b>37 814</b>

	Diminutions		Valeur brute en fin d'exercice	Réévaluation Valeur d'origine fin exercice
	Poste à Poste	Cessions		
<b>Autres immobilisations incorporelles</b> TOTAL			8 210	8 210
Installations techniques, Matériel et outillage industriel			88 244	88 244
Installations générales agencements aménagements divers			28 067	28 067
Matériel de transport			78 625	78 625
Matériel de bureau et informatique, Mobilier		4 500	14 203	14 203
<b>TOTAL</b>		<b>4 500</b>	<b>209 139</b>	<b>209 139</b>
<b>Autres participations</b>			<b>2 349</b>	<b>2 349</b>
Autres titres immobilisés			160	160
Prêts, autres immobilisations financières			52 371	52 371
<b>TOTAL</b>			<b>54 880</b>	<b>54 880</b>
<b>TOTAL GENERAL</b>		<b>4 500</b>	<b>272 229</b>	<b>272 229</b>

**Etat des amortissements**

Situations et mouvements de l'exercice	Montant début d'exercice	Dotations de l'exercice	Diminutions Reprises	Montant fin d'exercice
<b>Autres immobilisations incorporelles</b> TOTAL	2 067	1 143		3 210
Installations techniques, Matériel et outillage industriel	17 610	7 967		25 577
Installations générales agencements aménagements divers	2 291	2 008		4 299
Matériel de transport	33 021	15 069		48 090
Matériel de bureau et informatique, Mobilier	7 334	2 308	3 137	6 505
<b>TOTAL</b>	<b>60 256</b>	<b>27 352</b>	<b>3 137</b>	<b>84 471</b>
<b>TOTAL GENERAL</b>	<b>62 323</b>	<b>28 495</b>	<b>3 137</b>	<b>87 681</b>

**ANNEXE**

Exercice du 01/04/2015 au 31/03/2016

Ventilation des dotations de l'exercice	Amortissements linéaires	Amortissements dégressifs	Amortissements exceptionnels	Amortissements dérogatoires	
				Dotations	Reprises
Autres immob.incorporelles TOTAL	1 143				
Instal.techniques matériel outillage indus.	7 967				
Instal.générales agenc.aménag.divers	2 008				
Matériel de transport	15 069				
Matériel de bureau informatique mobilier	2 308				
TOTAL	27 352				
TOTAL GENERAL	28 495				

**Etat des provisions**

Provisions pour risques et charges	Montant début d'exercice	Augmentations Dotations	Diminutions Montants utilisés	Diminutions Montants non utilisés	Montant fin d'exercice
Autres provisions pour risques et charges	8 000		8 000		
TOTAL	8 000		8 000		

Provisions pour dépréciation	Montant début d'exercice	Augmentations Dotations	Diminutions Montants utilisés	Diminutions Montants non utilisés	Montant fin d'exercice
Sur comptes clients	19 694	30 027	17 099		32 622
TOTAL	19 694	30 027	17 099		32 622
TOTAL GENERAL	27 694	30 027	25 099		32 622
Dont dotations et reprises d'exploitation		30 027	25 099		

**Etat des échéances des créances et des dettes**

Etat des créances	Montant brut	A 1 an au plus	A plus d'1 an
Autres immobilisations financières	52 371	52 371	
Clients douteux ou litigieux	113 829	113 829	
Autres créances clients	1 431 580	1 431 580	
Personnel et comptes rattachés	33	33	
Impôts sur les bénéfices	15 531	15 531	
Taxe sur la valeur ajoutée	19 438	19 438	
Débiteurs divers	6 549	6 549	
Charges constatées d'avance	30 322	30 322	
TOTAL	1 669 654	1 669 654	

## ANNEXE

Exercice du 01/04/2015 au 31/03/2016

Etat des dettes	Montant brut	A 1 an au plus	De 1 à 5 ans	A plus de 5 ans
Emprunts et dettes ets crédit à 1 an maximum à l'origine	19 606	19 606		
Emprunts et dettes ets crédit à plus de 1 an à l'origine	245 660	69 856	155 804	20 000
Emprunts et dettes financières divers	29 334	29 334		
Fournisseurs et comptes rattachés	575 424	575 424		
Personnel et comptes rattachés	76 930	76 930		
Sécurité sociale et autres organismes sociaux	72 091	72 091		
Taxe sur la valeur ajoutée	286 591	286 591		
Autres impôts taxes et assimilés	12 255	12 255		
Groupe et associés	182 325	182 325		
Autres dettes	29 909	29 909		
Produits constatés d'avance	76 446	76 446		
<b>TOTAL</b>	<b>1 606 571</b>	<b>1 430 767</b>	<b>155 804</b>	<b>20 000</b>
Emprunts souscrits en cours d'exercice	130 105			
Emprunts remboursés en cours d'exercice	43 228			

### Produits à recevoir

Montant des produits à recevoir inclus dans les postes suivants du bilan	Montant
Créances clients et comptes rattachés	49 239
Autres créances	1 050
<b>Total</b>	<b>50 289</b>

### Charges à payer

Montant des charges à payer incluses dans les postes suivants du bilan	Montant
Emprunts et dettes auprès des établissements de crédit	868
Emprunts et dettes financières diverses	5 000
Dettes fournisseurs et comptes rattachés	24 609
Dettes fiscales et sociales	36 262
Autres dettes	5 000
<b>Total</b>	<b>71 739</b>

### Charges et produits constatés d'avance

Charges constatées d'avance		Montant
Charges d'exploitation		30 322
<b>Total</b>		<b>30 322</b>
Produits constatés d'avance		Montant
Produits d'exploitation		76 446
<b>Total</b>		<b>76 446</b>

**ANNEXE**

Exercice du 01/04/2015 au 31/03/2016



**- ENGAGEMENTS FINANCIERS ET AUTRES INFORMATIONS -**

**Dettes garanties par des sûretés réelles**

(PCG Art. 531-2/9)

	Montant garanti
Emprunts et dettes auprès des établissements de crédit	54 488
<b>Total</b>	<b>54 488</b>

L'emprunt contracté auprès du CIC pour 50 000€ en juin 2012 est garanti par le nantissement du fonds de commerce

L'emprunt contracté auprès du Crédit COOP pour 50 000€ en juin 2012 est garanti par le nantissement du fonds de commerce

L'emprunt contracté auprès du Ste Générale pour 50 000€ en juin 2012 est garanti par le nantissement du fonds de commerce.

L'emprunt contracté auprès du Ste Générale pour 50 000€ en juin 2012 est garanti par le nantissement du fonds de commerce

L'emprunt contracté auprès du CIC pour 40 000€ en avril 2014 est garanti par le nantissement du matériel

**Engagements financiers**

(PCG Art. 531-2/9)

**Engagements donnés**

Autres engagements donnés :		208 488
crédit bail machine atelier	90 901	
credit bail vehicule Expert	6 072	
credit bail scie à format	9 826	
credit bail vehicule (208)	4 345	
credit bail machine atelier	97 344	
<b>Total (1)</b>		<b>208 488</b>

**Engagements reçus**

aléo

Commissaires aux Comptes  
*Membres de la Compagnie Régionale de Grenoble*

Corinne PILLET BLANCHARD  
Bertrand SIEFERT

**SARL CBMA**

657, rue Augustin Blanchet  
38690 COLOMBE

**RAPPORT SPECIAL**  
**DU COMMISSAIRE AUX COMPTES**  
**SUR LES CONVENTIONS REGLEMENTEES**

**EXERCICE CLOS LE 31 MARS 2016**

**RAPPORT SPECIAL DU COMMISSAIRE AUX COMPTES  
SUR LES CONVENTIONS REGLEMENTEES**

**Assemblée générale d'approbation  
des comptes de l'exercice clos le 31 mars 2016**

Aux Associés,

En notre qualité de commissaire aux comptes de votre société, nous vous présentons notre rapport sur les conventions réglementées.

Il ne nous appartient pas de rechercher l'existence éventuelle d'autres conventions mais de vous communiquer, sur la base des informations qui nous ont été données, les caractéristiques et les modalités essentielles de celles dont nous avons été avisés, sans avoir à nous prononcer sur leur utilité et leur bien-fondé. Il vous appartient, selon les termes de l'article R.223-17 du Code de commerce, d'apprécier l'intérêt qui s'attachait à la conclusion de ces conventions en vue de leur approbation.

Par ailleurs, il nous appartient, le cas échéant, de vous communiquer les informations prévues à l'article R. 223-17 du code de commerce relatives à l'exécution, au cours de l'exercice écoulé, des conventions déjà approuvées par l'assemblée.

Nous avons mis en œuvre les diligences que nous avons estimé nécessaires au regard de la doctrine professionnelle de la Compagnie nationale des commissaires aux comptes relative à cette mission. Ces diligences ont consisté à vérifier la concordance des informations qui nous ont été données avec les documents de base dont elles sont issues.

**CONVENTIONS SOUMISES A L'APPROBATION DE L'ASSEMBLEE**

Nous vous informons qu'il ne nous a été donné avis d'aucune convention intervenue au cours de l'exercice écoulé à soumettre à l'approbation de l'assemblée, en application des dispositions de l'article L. 223-19 du code de commerce.

**CONVENTIONS DEJA APPROUVEES PAR L'ASSEMBLEE**

En application de l'article R. 223-16 du code de commerce, nous avons été informés que l'exécution des conventions suivantes s'est poursuivie au cours de l'exercice écoulé.

**PERSONNE CONCERNÉE****Monsieur Clément GROS****Nature et objet**

Avance en compte courant consentie à votre société par Monsieur GROS, rémunérée au taux maximum fiscalement déductible soit 2,13 % pour l'exercice.

**Modalités**

Solde au 31 mars 2016 : 59.769 euros  
Intérêts de l'exercice : 758 euros

**PERSONNE CONCERNÉE****Monsieur Alexandre HELMER****Nature et objet**

Avance en compte courant consentie à votre société par Monsieur HELMER, rémunérée au taux maximum fiscalement déductible soit 2,13 % pour l'exercice.

**Modalités**

Solde au 31 mars 2016 : 61.330 euros  
Intérêts de l'exercice : 817 euros

**PERSONNE CONCERNÉE****Monsieur Grégory BERRUYER****Nature et objet**

Avance en compte courant consentie à votre société par Monsieur BERRUYER, rémunérée au taux maximum fiscalement déductible soit 2,13 % pour l'exercice.

**Modalités**

Solde au 31 mars 2016 : 16.226 euros  
Intérêts de l'exercice : 339 euros

**SOCIÉTÉ CONCERNÉE****Société TRANSMEA****Nature et objet**

Avance en compte courant consentie à votre société par la société TRANSMEA.  
L'avance est rémunérée au taux annuel de 10 %.

**Modalités**

Avance au 31 mars 2016 : 40.000 euros  
Intérêts de l'exercice : 4.000 euros

**Grenoble, le 14 septembre 2016****SAS ALÉO  
Commissaire aux Comptes  
Représentée par Bertrand SIEFERT**



**CONCEPT BOIS MENUISERIE & ASSOCIES (CBMA)**  
**Société à Responsabilité Limitée**  
**Siège social : 657 RUE Augustin Blanchet 38690 COLOMBE**  
**RCS VIENNE B 751 483 801**

---

**PROCES-VERBAL DES DELIBERATIONS**  
**DE L'ASSEMBLEE GENERALE ORDINAIRE**

L'an deux mille seize,  
Le trente septembre,  
A 14 heures 30 minutes,

Les associés de la Société " **CONCEPT BOIS MENUISERIE & ASSOCIES (CBMA)**", Société à Responsabilité Limitée, se sont réunis en Assemblée Générale Ordinaire au siège social de la Société sur convocation des gérants.

L'Assemblée est présidée par M. Clément GROS, en sa qualité de gérant.

La feuille de présence a été émargée par chaque associé présent au moment de son entrée en séance.

Il en ressort que sont présents :

- Clément GROS,
- Alexandre HELMER,
- Grégory BERRUYER

La société TRANSMEA est représentée par Frédéric LARDANS.

La société Aléo, Commissaire aux comptes titulaire est représentée par Monsieur Bertrand SIEFERT.

En conséquence, l'Assemblée est régulièrement constituée et peut valablement délibérer sur les questions relevant de la compétence d'une Assemblée Générale Ordinaire.

Le Président rappelle que l'Assemblée est appelée à délibérer sur l'ordre du jour suivant :

**ORDRE DU JOUR**

- Lecture du rapport de gestion,
- Lecture des rapports du commissaire aux comptes
- Approbation des comptes de l'exercice clos le 31 mars 2016 et quitus aux gérants,
- Approbation des conventions réglementées
- Affectation du résultat,
- Rémunération des gérants,
- Questions diverses.

Le Président dépose sur le bureau et met à la disposition de l'Assemblée :

- La feuille de présence,

MH JL GB CA

- L'inventaire et les comptes annuels arrêtés au 31 mars 2016,
- Le rapport de gestion établi par les gérants,
- Le texte du projet des résolutions qui seront soumises à l'Assemblée.

Le Président déclare que les documents et renseignements prévus par les dispositions législatives, réglementaires et statutaires ont été adressés aux associés ou tenus à leur disposition au siège social pendant le délai fixé par lesdites dispositions.

L'Assemblée lui donne acte de cette déclaration.

Il est ensuite donné lecture :

- Du rapport de gestion établi par les cogérants,
- Du rapport sur les conventions réglementées,

Cette lecture terminée, le Président déclare la discussion ouverte. Un échange de vue intervient.

Puis personne ne demandant la parole, le Président met aux voix les résolutions suivantes.

#### **PREMIERE RESOLUTION**

L'Assemblée Générale, après avoir entendu la lecture du rapport des cogérants et du commissaire aux comptes, approuve l'inventaire et les comptes annuels, à savoir le bilan, le compte de résultat et l'annexe arrêtés le 31 mars 2016, tels qu'ils lui ont été présentés, ainsi que les opérations traduites dans ces comptes et résumées dans ces rapports.

En conséquence, elle donne pour l'exercice clos le 31 mars 2016 quitus de sa gestion à M.M. GROS et HELMER.

Cette résolution est adoptée à l'unanimité.

#### **DEUXIEME RESOLUTION**

L'Assemblée Générale, après avoir pris connaissance du rapport spécial du commissaire aux comptes relatif aux conventions entrant dans le champ d'application de l'article L.223-19 du Code de commerce, approuve ledit rapport et les conventions qui y sont mentionnées.

Cette résolution est adoptée à l'unanimité.

#### **TROISIEME RESOLUTION**

L'Assemblée Générale décide d'affecter le résultat de l'exercice clos le 31 mars 2016, soit 97 360.69 €, de la façon suivante :

- Autres réserves : 97 360.69 €

Cette résolution est adoptée à l'unanimité.

44 JL GB CB

#### **QUATRIEME RESOLUTION**

L'assemblée générale fixe la rémunération nette annuelle perçue par M. Clément GROS à 39 120 €.

Cette résolution est adoptée à l'unanimité.

#### **CINQUIEME RESOLUTION**

L'assemblée générale fixe la rémunération nette annuelle perçue par M. Alexandre HELMER à 39 120 €.

Cette résolution est adoptée à l'unanimité.

#### **SIXIEME RESOLUTION**

L'assemblée générale fixe la rémunération des comptes courants d'associés au taux maximum déductible fiscalement, excepté le compte courant de la société TRANSMEA bénéficiant d'une rémunération spécifique fixée statutairement.

Cette résolution est adoptée à l'unanimité.

#### **SEPTIEME RESOLUTION**

En application du pacte d'associés signé le 19/02/2014, l'assemblée générale arrête le prix de transfert interne des parts sociales. Considérant le montant des capitaux propres au 31 mars 2016 de 456.456 € et l'existence de 10.000 parts sociales, le prix de transfert interne des parts est de 45,65 €.

Cette résolution est adoptée à l'unanimité.

#### **HUITIEME RESOLUTION**

L'Assemblée Générale confère tout pouvoir aux gérants ou à leur mandataire pour effectuer toutes les formalités afférentes aux résolutions ci-avant adoptées.

Cette résolution est adoptée à l'unanimité.

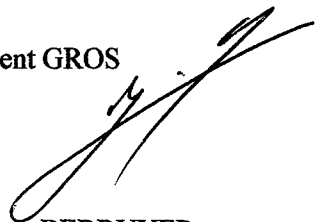
#### **CLOTURE**

L'ordre du jour étant épuisé et personne ne demandant la parole, le Président déclare la séance levée.

ALY RL GB CG

De tout ce que dessus, il a été dressé le présent procès-verbal qui a été signé après lecture par les associés.

Clément GROS



Grégory BERRUYER

Alexandre HELMER



TRANSMEA

Représentée par Frédéric LARDANS

