

RCS : NANCY
Code greffe : 5402

Documents comptables

REGISTRE DU COMMERCE ET DES SOCIETES

Le greffier du tribunal de commerce de NANCY atteste l'exactitude des informations transmises ci-après

Nature du document : Documents comptables (B-S)

Numéro de gestion : 2005 B 00565
Numéro SIREN : 483 226 650
Nom ou dénomination : LORRAINE GRAPHIC IMPRIMERIE

Ce dépôt a été enregistré le 03/10/2023 sous le numéro de dépôt 8204

Frédéric FERRY

Avocat associé
Spécialiste en droit des sociétés
Ancien bâtonnier de l'ordre des avocats
fferry@juriact.fr

Murielle THIRION

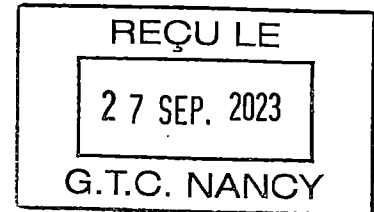
Avocate associée
mthirion@juriact.fr

Hélène JUPILLE

Avocate associée
hjupille@juriact.fr

Emmanuelle MARCOTULLIO

Avocate associée
emarcotullio@juriact.fr



GREFFE DU TRIBUNAL DE
COMMERCE DE NANCY

Service dépôt des comptes annuels
Rue du Maréchal Juin – BP 30108
54003 NANCY CEDEX

NANCY, le 26 septembre 2023

Objet : LORRAINE GRAPHIC IMPRIMERIE
Dépôt des comptes annuels 31/03/2023
Nos Réf. : MT/EF

Chère Madame,

Je vous prie de bien vouloir trouver sous ce pli :

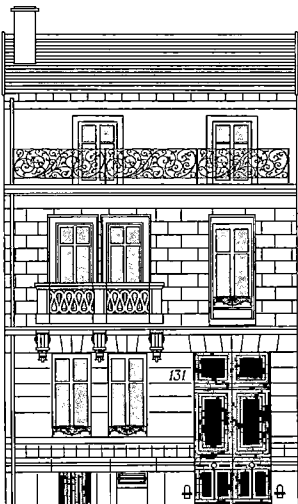
➤ Un exemplaire certifié conforme des différents documents relatifs au dépôt des comptes annuels au 31/03/2023 de la société ci-dessus référencée.

Ci-joint un chèque de 45,02 € libellé à l'ordre du greffe du Tribunal de Commerce.

Je vous prie de croire, Chère Madame, en l'expression de mes sincères salutations.

Murielle THIRION

A handwritten signature in black ink, appearing to be "Murielle Thirion".



BILAN ACTIF

ACTIF	Exercice N 31/03/2023 12			Exercice N-1 31/03/2022 12	Ecart N / N-1	
	Brut	Amortissements et dépréciations (à déduire)	Net	Net	Euros	%
Capital souscrit non appelé (I)						
Immobilisations incorporelles						
Frais d'établissement						
Frais de développement						
Concessions, brevets et droits similaires	8 763	8 763				
Fonds commercial (1)						
Autres immobilisations incorporelles						
Avances et acomptes						
Immobilisations corporelles						
Terrains						
Constructions						
Installations techniques, matériel et outillage	319 955	268 832	51 123	69 649	-18 526	-26.60
Autres immobilisations corporelles	378 484	288 287	90 197	115 439	-25 243	-21.87
Immobilisations en cours						
Avances et acomptes						
Immobilisations financières (2)						
Participations mises en équivalence						
Autres participations	763		763	763		
Créances rattachées à des participations						
Autres titres immobilisés						
Prêts						
Autres immobilisations financières	29 200		29 200	43 242	-14 042	-32.47
Total II	737 164	565 882	171 282	229 093	-57 811	-25.23
Stocks et en cours						
Matières premières, approvisionnements	119 086		119 086	170 747	-51 661	-30.26
En-cours de production de biens	66 880		66 880	76 460	-9 580	-12.53
En-cours de production de services						
Produits intermédiaires et finis	26 483		26 483	7 404	19 079	257.69
Marchandises						
Avances et acomptes versés sur commandes						
Créances (3)						
Clients et comptes rattachés	913 422	28 215	885 207	676 765	208 442	30.80
Autres créances	21 416		21 416	60 753	-39 337	-64.75
Capital souscrit - appelé, non versé						
Valeurs mobilières de placement						
Disponibilités	40 863		40 863	111 803	-70 939	-63.45
Charges constatées d'avance (3)	14 119		14 119	11 359	2 760	24.30
Total III	1 202 270	28 215	1 174 055	1 115 290	58 764	5.27
Frais d'émission d'emprunt à étaler (IV)						
Primes de remboursement des obligations (V)						
Ecarts de conversion actif (VI)						
TOTAL GÉNÉRAL (I+II+III+IV+V+VI)	1 939 433	594 097	1 345 337	1 344 383	954	0.07

(1) Dont droit au bail
(2) Dont à moins d'un an
(3) Dont à plus d'un an

29 200

SAS HEXO



BILAN PASSIF

PASSIF		Exercice N.	Exercice N-1	Ecart N / N-1	
		31/03/2023	31/03/2022	Euros	%
CAPITAUX PROPRES	Capital (Dont versé : 61 250) Primes d'émission, de fusion, d'apport Ecart de réévaluation	61 250	61 250		
	Réserves				
	Réserve légale	6 250	6 250		
	Réserves statutaires ou contractuelles				
	Réserves réglementées				
	Autres réserves	253 481	62 194	191 287	307.56
	Report à nouveau				
	Résultat de l'exercice (Bénéfice ou perte)	106 382	221 287	-114 905	-51.93
	Subventions d'investissement Provisions réglementées		14 640	-14 640	-100.00
	Total I	427 363	365 621	61 742	16.89
AUTRES FONDS PROPRES	Produit des émissions de titres participatifs Avances conditionnées				
	Total II				
PROVISIONS	Provisions pour risques Provisions pour charges		4 026	-4 026	-100.00
	Total III		4 026	-4 026	-100.00
	DETTES (1)				
DETTES (1)	Dettes financières				
	Emprunts obligataires convertibles				
	Autres emprunts obligataires				
	Emprunts auprès d'établissements de crédit	302 072	360 657	-58 585	-16.24
	Concours bancaires courants	4 877	1 420	3 457	243.49
	Emprunts et dettes financières diverses				
	Avances et acomptes reçus sur commandes en cours				
	Dettes d'exploitation				
	Dettes fournisseurs et comptes rattachés	442 696	397 640	45 055	11.33
	Dettes fiscales et sociales	162 099	214 470	-52 371	-24.42
Dettes sur immobilisations et comptes rattachés Autres dettes	6 231	549	5 681	NS	
Comptes de Régularisation	Produits constatés d'avance (1)				
	Total IV	917 974	974 737	-56 762	-5.82
	Ecarts de conversion passif (V)				
TOTAL GÉNÉRAL (I+II+III+IV+V)		1 345 337	1 344 383	954	0.07

(1) Dettes et produits constatés d'avance à moins d'un an

917 974

974 737

COMPTE DE RESULTAT

	Exercice N 31/03/2023 12			Exercice N-1 31/03/2022 12	Ecart N / N-1	
	France	Exportation	Total		Euros	%
Produits d'exploitation (1)						
Ventes de marchandises						
Production vendue de biens	3 469 423		3 469 423	3 110 086	359 337	11.55
Production vendue de services	147 942		147 942	102 685	45 257	44.07
Chiffre d'affaires NET	3 617 366		3 617 366	3 212 772	404 594	12.59
Production stockée			9 499	-36 196	45 695	126.24
Production immobilisée						
Subventions d'exploitation						
Reprises sur dépréciations, provisions (et amortissements), transferts de charges			17 013	47 806	-30 793	-64.41
Autres produits			311	241	70	28.86
Total des Produits d'exploitation (I)			3 644 189	3 224 623	419 566	13.01
Charges d'exploitation (2)						
Achats de marchandises						
Variation de stock (marchandises)						
Achats de matières premières et autres approvisionnements			1 495 354	1 304 087	191 267	14.67
Variation de stock (matières premières et autres approvisionnements)			51 661	-90 208	141 869	157.27
Autres achats et charges externes *			1 138 457	996 583	141 874	14.24
Impôts, taxes et versements assimilés			23 277	24 170	-894	-3.70
Salaires et traitements			585 030	544 047	40 983	7.53
Charges sociales			190 483	174 107	16 377	9.41
Dotations aux amortissements et dépréciations						
Sur immobilisations : dotations aux amortissements			52 463	54 354	-1 892	-3.48
Sur immobilisations : dotations aux dépréciations						
Sur actif circulant : dotations aux dépréciations				9 495	-9 495	-100.00
Dotations aux provisions				4 026	-4 026	-100.00
Autres charges			5 271	7 121	-1 850	-25.97
Total des Charges d'exploitation (II)			3 541 995	3 027 781	514 214	16.98
1 - Résultat d'exploitation (I-II)			102 194	196 842	-94 648	-48.08
Quotes-parts de Résultat sur opération faites en commun						
Bénéfice attribué ou perte transférée (III)						
Perte supportée ou bénéfice transféré (IV)						

(1) Dont produits afférents à des exercices antérieurs
(2) Dont charges afférentes à des exercices antérieurs

497
1 888

COMPTE DE RESULTAT

	Exercice N	Exercice N-1	Ecart N / N-1	
	31/03/2023	31/03/2022	Euros	%
Produits financiers				
Produits financiers de participations (3)	3		3	
Produits des autres valeurs mobilières et créances de l'actif immobilisé (3)				
Autres intérêts et produits assimilés (3)	305		305	
Reprises sur dépréciations et provisions, transferts de charges				
Différences positives de change				
Produits nets sur cessions de valeurs mobilières de placement				
Total V	307		307	
Charges financières				
Dotations aux amortissements, dépréciations et provisions				
Intérêts et charges assimilées (4)	5 231	8 924	-3 693	-41.38
Différences négatives de change				
Charges nettes sur cessions de valeurs mobilières de placement				
Total VI	5 231	8 924	-3 693	-41.38
2. Résultat financier (V-VI)	-4 924	-8 924	4 000	44.82
3. Résultat courant avant impôts (I-II+III-IV+V-VI)	97 270	187 918	-90 648	-48.24
Produits exceptionnels				
Produits exceptionnels sur opérations de gestion	6 883	1 574	5 309	337.27
Produits exceptionnels sur opérations en capital	15 306	35 311	-20 005	-56.65
Reprises sur dépréciations et provisions, transferts de charges	4 026		4 026	
Total VII	26 215	36 885	-10 670	-28.93
Charges exceptionnelles				
Charges exceptionnelles sur opérations de gestion	17 103	2 088	15 015	719.06
Charges exceptionnelles sur opérations en capital		1 429	-1 429	-100.00
Dotations aux amortissements, dépréciations et provisions				
Total VIII	17 103	3 517	13 587	386.33
4. Résultat exceptionnel (VII-VIII)	9 112	33 369	-24 257	-72.69
Participation des salariés aux résultats de l'entreprise (IX)				
Impôts sur les bénéfices (X)				
Total des produits (I+III+V+VII)	3 670 711	3 261 509	409 203	12.55
Total des charges (II+IV+VI+VIII+IX+X)	3 564 330	3 040 222	524 108	17.24
5. Bénéfice ou perte (total des produits - total des charges)	106 382	221 287	-114 905	-51.93

* Y compris : Redevance de crédit bail mobilier 4 744
: Redevance de crédit bail immobilier 161 209 177 906
(3) Dont produits concernant les entreprises liées
(4) Dont intérêts concernant les entreprises liées

ANNEXE

SOMMAIRE

	page
Faits caractéristiques de l'exercice	14
Evènements significatifs postérieurs à la clôture	14
- REGLES ET METHODES COMPTABLES	
Principes et conventions générales	14
Permanence ou changement de méthodes	15
- COMPLEMENT D'INFORMATIONS RELATIF AU BILAN	
Etat des immobilisations	15
Etat des amortissements	16
Etat des provisions	16
Etat des échéances des créances et des dettes	17
Composition du capital social	17
Evaluation des immobilisations corporelles	17
Evaluation des amortissements	18
Evaluation des matières et marchandises	18
Evaluations des produits et en cours	18
Evaluation des créances et des dettes	18
Dépréciation des créances	18
Disponibilités en Euros	18
Produits à recevoir	19
Charges à payer	19
Charges et produits constatés d'avance	19
Subventions d'équipement	19
- ENGAGEMENTS FINANCIERS ET AUTRES INFORMATIONS	
Montant des engagements financiers	20
Informations en matière de crédit bail	21
Engagement en matière de pensions et retraites	21
- INFORMATIONS COMPLEMENTAIRES	
Produits et charges exceptionnels	22

ANNEXE

Exercice du 01/04/2022 au 31/03/2023

Annexe au bilan avant répartition de l'exercice, dont le total est de 1 345 336.81 Euros et au compte de résultat de l'exercice présenté sous forme de liste, dont le chiffre d'affaires est de 3 617 365.85 Euros et dégageant un bénéfice de 106 381.75 Euros.

L'exercice a une durée de 12 mois, couvrant la période du 01/04/2022 au 31/03/2023.

Les notes et les tableaux présentés ci-après, font partie intégrante des comptes annuels.

FAITS CARACTERISTIQUES DE L'EXERCICE

La progression de l'activité enregistrée l'année passée s'est confirmée sur l'exercice avec une progression de 12 % pour un total de 3 622 834 €.

EVENEMENTS SIGNIFICATIFS POSTERIEURS A LA CLOTURE

Néant.

- REGLES ET METHODES COMPTABLES -

(PCG Art. 831-1/1)

Principes et conventions générales

Les comptes de l'exercice clos ont été élaborés et présentés conformément aux règles comptables dans le respect des principes prévus par les articles 121-1 à 121-5 et suivants du Plan Comptable Général.

Les conventions générales comptables ont été appliquées dans le respect du principe de prudence, conformément aux hypothèses de base : continuité de l'exploitation, permanence des méthodes comptables d'un exercice à l'autre, indépendance des exercices, conformément aux règles générales d'établissement et de présentation des comptes annuels.

La méthode de base retenue pour l'évaluation des éléments inscrits en comptabilité est la méthode des coûts historiques.

Les conventions comptables ont été appliquées en conformité avec les dispositions du code de commerce, du décret comptable du 29/11/83 ainsi que du règlement ANC 2014-03 et des règlements ANC 2018-07 relatifs à la réécriture du plan comptable général applicable à la clôture de l'exercice.

ANNEXE

Exercice du 01/04/2022 au 31/03/2023

Permanence des méthodes

Les méthodes d'évaluation retenues pour cet exercice n'ont pas été modifiées par rapport à l'exercice précédent.

- COMPLEMENT D'INFORMATIONS RELATIF AU BILAN -

Etat des immobilisations

	Valeur brute début d'exercice	Augmentations	
		Réévaluations	Acquisitions
Autres postes d'immobilisations incorporelles TOTAL	20 583		
Installations techniques, Matériel et outillage industriel	321 155		
Installations générales agencements aménagements divers	308 764		7 185
Matériel de transport	8 434		
Matériel de bureau et informatique, Mobilier	55 866		1 509
TOTAL	694 219		8 694
Autres participations	763		
Prêts, autres immobilisations financières	29 200		
TOTAL	29 963		
TOTAL GENERAL	744 764		8 694

	Diminutions		Valeur brute en fin d'exercice	Réévaluation Valeur d'origine fin exercice
	Poste à Poste	Cessions		
Autres immobilisations incorporelles TOTAL		11 820	8 763	8 763
Installations techniques, Matériel et outillage industriel		1 200	319 955	319 955
Installations générales agencements aménagements divers			315 950	315 950
Matériel de transport		241	8 193	8 193
Matériel de bureau et informatique, Mobilier		3 034	54 341	54 341
TOTAL		4 475	698 439	698 439
Autres participations			763	763
Prêts, autres immobilisations financières			29 200	29 200
TOTAL			29 963	29 963
TOTAL GENERAL		16 295	737 164	737 164

ANNEXE

Exercice du 01/04/2022 au 31/03/2023

Etat des amortissements

Situations et mouvements de l'exercice	Montant début d'exercice	Dotations de l'exercice	Diminutions Reprises	Montant fin d'exercice
Autres immobilisations incorporelles TOTAL	20 583		11 820	8 763
Installations techniques, Matériel et outillage industriel	251 506	18 526	1 200	268 832
Installations générales agencements aménagements divers	199 305	30 942		230 247
Matériel de transport	6 777	830	241	7 366
Matériel de bureau et informatique, Mobilier	51 543	2 165	3 034	50 675
TOTAL	509 131	52 463	4 475	557 119
TOTAL GENERAL	529 714	52 463	16 295	565 882

Ventilation des dotations de l'exercice	Amortissements linéaires	Amortissements dégressifs	Amortissements exceptionnels	Amortissements dérogatoires	
				Dotations	Reprises
Instal.techniques matériel outillage indus.	18 526				
Instal.générales agenc.aménag.divers	30 942				
Matériel de transport	830				
Matériel de bureau informatique mobilier	2 165				
TOTAL	52 463				
TOTAL GENERAL	52 463				

Etat des provisions

Provisions pour risques et charges	Montant début d'exercice	Augmentations Dotations	Diminutions Montants utilisés	Diminutions Montants non utilisés	Montant fin d'exercice
Autres provisions pour risques et charges	4 026		4 026		
TOTAL	4 026		4 026		

Provisions pour dépréciation	Montant début d'exercice	Augmentations Dotations	Diminutions Montants utilisés	Diminutions Montants non utilisés	Montant fin d'exercice
Sur comptes clients	33 683		5 468		28 215
TOTAL	33 683		5 468		28 215
TOTAL GENERAL	37 709		9 494		28 215
Dont dotations et reprises d'exploitation exceptionnelles			5 468		
			4 026		

ANNEXE

Exercice du 01/04/2022 au 31/03/2023

Etat des échéances des créances et des dettes

Etat des créances	Montant brut	A 1 an au plus	A plus d'1 an
Autres immobilisations financières	29 200	29 200	
Clients douteux ou litigieux	34 218	34 218	
Autres créances clients	879 205	879 205	
Sécurité sociale et autres organismes sociaux	110	110	
Taxe sur la valeur ajoutée	13 851	13 851	
Divers état et autres collectivités publiques	4 384	4 384	
Débiteurs divers	3 071	3 071	
Charges constatées d'avance	14 119	14 119	
TOTAL	978 157	978 157	

Etat des dettes	Montant brut	A 1 an au plus	De 1 à 5 ans	A plus de 5 ans
Emprunts et dettes ets crédit à 1 an maximum à l'origine	5 177	5 177		
Emprunts et dettes ets crédit à plus de 1 an à l'origine	301 772	301 772		
Fournisseurs et comptes rattachés	442 696	442 696		
Personnel et comptes rattachés	65 354	65 354		
Sécurité sociale et autres organismes sociaux	48 396	48 396		
Taxe sur la valeur ajoutée	44 168	44 168		
Autres impôts taxes et assimilés	4 181	4 181		
Autres dettes	6 231	6 231		
TOTAL	917 974	917 974		
Emprunts remboursés en cours d'exercice	58 228			

Composition du capital social

(PCG Art. 831-3 et 832-13)

Différentes catégories de titres	Valeurs nominales en euros	Nombre de titres			
		Au début	Créés	Remboursés	En fin
Parts sociales	250.0000	245			245

Evaluation des immobilisations corporelles

La valeur brute des éléments corporels de l'actif immobilisé correspond à la valeur d'entrée des biens dans le patrimoine compte tenu des frais nécessaires à la mise en état d'utilisation de ces biens, mais à l'exclusion des frais engagés pour leur acquisition.

ANNEXE

Exercice du 01/04/2022 au 31/03/2023

Evaluation des amortissements

Les méthodes et les durées d'amortissement retenues ont été les suivantes :

Catégorie	Mode	Durée
Constructions	Linéaire	10 à 50 ans
Agencements et aménagements	Linéaire	10 à 20 ans
Installations techniques	Linéaire	5 à 10 ans
Matériels et outillages	Linéaire	5 à 10 ans
Matériel de transport	Linéaire	4 à 5 ans
Matériel de bureau	Linéaire	5 à 10 ans
Mobilier	Linéaire	5 à 10 ans

Evaluation des matières et marchandises

(PCG Art. 831-2)

Les matières et marchandises ont été évaluées à leur coût d'acquisition selon la méthode du dernier prix d'achat connu.

Les frais de stockage n'ont pas été pris en compte pour l'évaluation des stocks.

Evaluation des produits et en cours

(PCG Art. 831-2)

Les produits et en cours de production ont été évalués à leur coût de production. Les charges indirectes de fabrication ont été prises en compte sur la base des capacités normales de production de l'entreprise, à l'exclusion de tous coûts de sous activité et de stockage.

Evaluation des créances et des dettes

Les créances et dettes ont été évaluées pour leur valeur nominale.

Dépréciation des créances

(PCG Art.831-2/3)

Les créances ont, le cas échéant, été dépréciées par voie de provision pour tenir compte des difficultés de recouvrement auxquelles elles étaient susceptibles de donner lieu.

Disponibilités en Euros

Les liquidités disponibles en caisse ou en banque ont été évaluées pour leur valeur nominale.

ANNEXE

Exercice du 01/04/2022 au 31/03/2023

Produits à recevoir

Montant des produits à recevoir inclus dans les postes suivants du bilan	Montant
Autres créances	7 455
Total	7 455

Charges à payer

Montant des charges à payer incluses dans les postes suivants du bilan	Montant
Emprunts et dettes auprès des établissements de crédit	1 137
Dettes fournisseurs et comptes rattachés	28 563
Dettes fiscales et sociales	91 709
Autres dettes	3 742
Total	125 150

Charges et produits constatés d'avance

Charges constatées d'avance	Montant
Charges d'exploitation	14 119
Total	14 119

Subventions d'équipement

2 subventions sont toujours en cours d'amortissement sur l'exercice :

- 1 subvention du FEDER de 100 K€ pour le crédit-bail KOMORI
- 1 subvention de la Région Grand Est de 100 K€ pour le crédit-bail COPIEUR-PRESSE

Ces sommes ont été versées aux organismes de crédit-bail et viennent en déduction des loyers.

Les subventions sont amorties sur la durée des contrats.

Au titre de l'exercice, 14 639.68 € ont été rapportés au résultat.

L'ensemble des subventions perçues ont été totalement amorties.

ANNEXE

Exercice du 01/04/2022 au 31/03/2023

- ENGAGEMENTS FINANCIERS ET AUTRES INFORMATIONS -

Engagements financiers

Engagements donnés

Effets escomptés non échus	113 419
Total (1)	113 419

Engagements reçus

Garanties sur emprunts	60 000
Total	60 000

Détail des cautions données

Caution donnée au profit du : Prêt BPI France Financement 200K€
Nom des personnes ayant donné leur caution : Fonds National de Garantie Renforcement
Montant initial de la caution : 80 000
Montant restant dû de la caution : 36 000

Caution donnée au profit du : Prêt BPI France Financement 200K€
Nom des personnes ayant donné leur caution : Fonds Région Lorraine Consolidation
Montant initial de la caution : 40 000
Montant restant dû de la caution : 12 000

Caution donnée au profit du : Prêt BPI France Financement 200K€
Nom des personnes ayant donné leur caution : Fonds FEDER Lorraine Consolidation
Montant initial de la caution : 40 000
Montant restant dû de la caution : 12 000

ANNEXE

Exercice du 01/04/2022 au 31/03/2023

Crédit bail

(Code monétaire et financier R 313-14)

Nature	Terrains	Constructions	Instal.Matériel et Outillage	Autres	Total
Valeur d'origine			1 128 000	84 818	1 212 818
Amortissements					
- cumuls exercices antérieurs			842 946	40 272	883 218
- dotations de l'exercice			165 646		165 646
Total			1 008 592	40 272	1 048 864
Redevances payées					
- cumuls exercices antérieurs			1 008 847	43 914	1 052 761
- exercice			161 209	5 541	166 750
Total			1 170 056	49 456	1 219 512
Redevances restant à payer					
- à un an au plus			40 905	11 047	51 952
- entre 1 et 5 ans				27 618	27 618
Total			40 905	38 665	79 570
Valeur résiduelle					
- à un an au plus			5 825		5 825
- entre 1 et 5 ans				341	341
Total			5 825	341	6 166

Engagement en matière de pensions et retraites

(PCG Art. 832-13)

La société n'a signé aucun accord particulier en matière d'engagements de retraite. Ces derniers se limitent donc à l'indemnité conventionnelle de départ à la retraite. Aucune provision pour charge n'a été comptabilisée au titre de cet exercice.

Indemnité de départ à la retraite

Tranches d'âges	Engagement à	Montant
65 ans	moins d'un an	
60 à 64 ans	1 à 5 ans	10 664
55 à 59 ans	6 à 10 ans	8 916
45 à 54 ans	11 à 20 ans	3 707
35 à 44 ans	21 à 30 ans	3 422
moins de 35 ans	plus de 30 ans	1 953
Engagement total		28 662

Hypothèses de calculs retenues

- Le départ à la retraite est prévu à l'âge de 65 ans à l'initiative du salarié
- Le taux de rotation retenu est évalué selon une hypothèse de turn over faible
- L'augmentation annuelle des salaires est de 1%.
- Le taux de charges patronales est de 30%
- Le taux d'actualisation est de 3,6 %
- La méthode de calcul retenue est la méthode des unités de crédit projetées (ou méthode du prorata des droits du terme)

ANNEXE

Exercice du 01/04/2022 au 31/03/2023

- INFORMATIONS COMPLEMENTAIRES -

Produits et charges exceptionnels

(PCG Art. 831-2/13)

Nature	Montant	imputé au compte
Produits exceptionnels		
- Trop payé	6 883	771800
- Produit de cession d'immobilisations	667	775200
- Quote-part de subvention	14 640	777000
Total	22 190	
Charges exceptionnelles		
- Amendes et pénalités	373	671200
- Ajustement solde subvention	16 730	671800
Total	17 103	

"LORRAINE GRAPHIC IMPRIMERIE"

Société par actions simplifiée au capital de 61.250 €

Siège social : 3, rue Charles Hermite à DOMBASLE SUR MEURTHE (M. & M.)

RCS NANCY 483 226 650

EXTRAIT DU PROCES-VERBAL DES DELIBERATIONS DE L'ASSEMBLÉE GÉNÉRALE ORDINAIRE ANNUELLE DU 25 SEPTEMBRE

AFFECTATION DU RESULTAT DE L'EXERCICE CLOS LE 31 MARS 2023

.../...

3^{ème} RESOLUTION

L'assemblée générale décide d'affecter le bénéfice de l'exercice, d'un montant de 106.381,75 €, en totalité aux associés à titre de dividendes.

Elle décide en outre de prélever sur le compte « autres réserves » la somme de 46.743,25 € pour porter le total des dividendes à 153.125 €.

L'assemblée générale prend acte que le dividende par action est de 625 €, et décide que les dividendes seront mis en paiement ce jour.

Conformément à la loi, l'assemblée générale prend acte que les dividendes suivants ont été distribués au titre des trois derniers exercices :

EXERCICE	DIVIDENDE PAR TITRE	MONTANT GLOBAL ELIGIBLE A L'ABATTEMENT
31 mars 2020	-	-
31 mars 2021	-	-
31 mars 2022	122,45 €	-

Cette résolution est adoptée à l'unanimité.

.../...

Pour copie certifiée conforme, la Présidente,
La société BERG AND CO,
Représentée par M. Lionel BERG.



BERG AND CO SARL

ZI des Sables - 3, rue Charles Hermite

54110 DOMBASLE SUR MEURTHE

SARL au capital de 286 000 Euros

RCS Nancy 622 780 873