

RCS : NICE

Code greffe : 0605

Documents comptables

REGISTRE DU COMMERCE ET DES SOCIETES

Le greffier du tribunal de commerce de NICE atteste l'exactitude des informations transmises ci-après

Nature du document : Documents comptables (B-S)

Numéro de gestion : 1987 B 00449

Numéro SIREN : 341 252 278

Nom ou dénomination : NICE DECOR

Ce dépôt a été enregistré le 08/08/2023 sous le numéro de dépôt 7523

7523

NICE DÉCOR
Sarl au capital social de 7.622 Euros
Siège social : 137 Avenue Henri Dunant - 06100 NICE
Siren 341 252 278 - APE 4333Z

Procès verbal

Assemblée Générale Ordinaire Annuelle du 26 Juin 2023
Statuant sur les comptes arrêtés au 31 décembre 2022

L'an 2023, le 26 juin à 19 heures, les associés de la Sarl Nice Décor se sont réunis, au siège social de la société, sur convocation verbale du gérant Monsieur Nicolas NANNINI afin de délibérer sur l'ordre du jour suivant :

- Étude du rapport de gestion ainsi que des comptes arrêtés au 31/12/2022.
- Approbation desdits comptes et affectation du résultat.
- Quitus donné à la gérance.

Sont présents :

Monsieur Nicolas Nannini propriétaire de 499 parts sociales.
Madame Morgane NANNINI propriétaire de 1parts sociales.
Soit au total de 500 parts sociales de 15.24 € chacune représentative de l'intégralité des droits sociaux ; en vertu de quoi l'assemblée peut valablement délibérer, après avoir désigné Monsieur Nicolas NANNINI comme Président de séance.

Les associés reconnaissent avoir eu connaissance, quinze jours avant la réunion de la présente assemblée, des documents suivants, lesquels sont présents sur le bureau :

- * Inventaire des actifs et passifs de la société composant son patrimoine.
- * Comptes annuels, Bilan, Compte de Résultat, Annexe, au 31 décembre 2022.
- * Rapport de gestion présenté par le gérant et relatif à l'exercice écoulé.
- * Ordre du jour de la présente assemblée.
- * Textes des résolutions proposées.

Le gérant ouvre la séance par la lecture de son rapport de gestion et répond aux différentes questions qui lui sont posées.

Il est ensuite passé à l'examen ainsi qu'au vote des résolutions proposées :

1ère résolution.

Le résultat bénéficiaire constaté de 329.149 € est affecté au compte de réserves dont le solde de 1.060.504 € passera à 1.389.653 €.

Cette 1ère résolution est adoptée à l'unanimité.

2ème résolution.

La rémunération de la gérance pour l'exercice écoulé a été de 24.049 euros, ce qui est approuvé par l'assemblée.

Cette 2ème résolution est adoptée à l'unanimité.

3ème résolution.

L'assemblée approuve les comptes au 31 décembre 2022 qui lui sont présentés et donne à la gérance quitus de sa gestion.

Cette 3ème résolution est adoptée à l'unanimité.

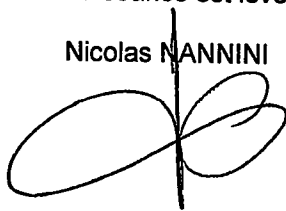
4ème résolution.

L'assemblée générale, après avoir entendu la lecture du rapport de la gérance sur les conventions visées à l'article L223-19 du Code de Commerce, constate qu'aucune convention visée à cet article n'a été conclue au titre de l'exercice écoulé.

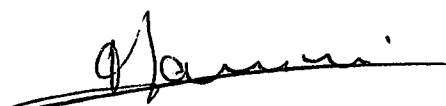
Cette 4ème résolution est adoptée à l'unanimité.

La séance est levée à 19 heures 30 ; les associés, tous présents ont signé le présent procès verbal.

Nicolas NANNINI



Morgane NANNINI



NICE DÉCOR
Sarl au capital social de 7.622 Euros
Siège social : 137 Avenue Henri Dunant - 06100 NICE
Siren 341 252 278 - APE 4333Z

Rapport de Gestion
Présenté en Assemblée Générale Ordinaire Annuelle du 29 juin 2023
Statuant sur les comptes arrêtés au 31 Décembre 2022

Chers associés

Nous sommes réunis en assemblée générale ordinaire conformément aux dispositions du code de commerce et des statuts de notre société à l'effet de vous présenter notre rapport de gestion et vous demander d'approuver les comptes de l'exercice clos le 31 décembre 2022.

Je vous donnerai toutes précisions et tous renseignements complémentaires concernant les pièces et documents prévus par la réglementation en vigueur et qui ont été tenus à votre disposition dans les délais légaux.

Les règles de présentation et les méthodes d'évaluation retenues pour l'établissement des comptes annuels sont conformes à la loi et identiques à celles retenues pour l'exercice précédent.

I - ACTIVITE DE LA SOCIETE

Au cours de cet exercice social, nous avons réalisé un chiffre d'affaires net de 3.400.050 € contre 2.856.177 € au titre de l'exercice précédent soit une augmentation de 19,04 %.

Nos charges d'exploitation se sont élevées globalement à 2.979.327 € contre 2.598.743 € en 2021.

Compte tenu de la structure de nos activités, les postes de charges les plus importants sont les suivants :

- achats de matières premières :	991.150 €
- autres achats et charges externes	1.255.511 €
- salaires et traitements :	430.923 €
- charges sociales :	263.528 €

En conséquence, et après déduction de toutes charges, impôts, et amortissements, notre résultat se solde par un bénéfice de 329.149 € en 2022 pour un bénéfice de 224.094 € au titre du précédent exercice.

II - EVENEMENTS SIGNIFICATIFS AYANT AFFECTE LA VIE SOCIALE

Aucun événement n'est survenu entre la date de clôture et le présent rapport.

III - PRESENTATION DES COMPTES ANNUELS ET AFFECTATION DU RESULTAT

Je vous présente les comptes annuels de l'exercice clos le 31 décembre 2022 ainsi que l'évaluation de leurs principaux postes par rapport à l'exercice précédent.

1) Bilan :

Les principaux postes du bilan figurent ci-après en annexe.

2) Compte de résultat :

Le compte de résultat de l'exercice est reproduit ci-après en annexe.

3) Résultats - Affectation :

L'exercice clos le 31 décembre 2022 fait ressortir un bénéfice fiscal de 433.215 € qui, après impôt, fait ressortir un bénéfice net de 329.149 €.

Je vous propose d'affecter ce bénéfice 2022 au compte de « réserves » qui s'élèvera ainsi à 1.389.653 €.

Le montant des dividendes distribués au titre des trois exercices précédents, dont ceux ouvrant droit à l'abattement de 40 %, ainsi que ceux qui en sont exclus sont les suivants :

Exercice clos le	31/12/2021	31/12/2020	31/12/2019
Dividendes			
Dividendes ouvrant droit à abattement			
Dividendes n'ouvrant pas droit à abattement			

IV - CONVENTIONS REGLEMENTEES, REMUNERATION DE LA GERANCE

Je vous précise que conformément à l'article L223-19 du code de commerce, je vous présente un rapport sur les conventions intervenues directement ou par personne interposée entre la société et l'un de ses gérants, l'un de ses associés ou d'autres sociétés dans lesquelles le gérant ou un associé exercerait une fonction d'administration ou de direction. Je vous précise qu'aucune convention visée à cet article n'a été conclue au titre de l'exercice écoulé.

Je vous précise que le gérant a perçu en 2022 une rémunération brute de 24.049 euros.

J'espère que les résolutions qui vous sont proposées recevront votre agrément et que vous voudrez bien donner quitus de sa gestion à votre gérante, pour l'exercice écoulé.

V - EVOLUTION PREVISIBLE

Nous pensons que pour l'année 2023 notre chiffre d'affaires sera stable par rapport à l'exercice 2022.

Je reste à votre écoute pour toute information complémentaire.

Chers associés, je vous remercie de votre attention.

Le Gérant : Nicolas NANNINI

SARL NICE DECOR

au capital de 7622,45 €

Siège Social : 137, av. Henri Dunant - 06100 NICE

Tél. 04 93 56 80 85 - Fax 04 92 04 24 28

SIRET : 341 252 278 00039 - APE 4333Z - URSSAF NICE N° 061 - 6698 25010

RCS NICE 341 252 278 - RM 025279006

N° TVA Intra. FR 28341 252 278

NICE DECOR
137 AVENUE HENRY DUNANT
06100 NICE
0493568085

*certifié conforme
à l'original
le gérant*



SARL NICE DECOR
au capital de 7622,45 €
Siège Social : 137-av. Henri Dunant - 06100 NICE
Tél. 04 93 56 80 85 - Fax 04 92 04 24 28
Siret 341 252 278 00039 - APE 4333Z - URSSAF NICE N° 061-6698 25010
RCS NICE 341 252 278 - RM N° 25279006
N° TVA Intra. FR 28 341 252 278

Etats Comptables et Fiscaux

31/12/2022



Bilan



Bilan Actif

NICE DECOR

Période du 01/01/22 au 31/12/22
Edition du 01/08/23
Devise d'édition EURO

RUBRIQUES	BRUT	Amortissements	Net (N) 31/12/2022	Net (N-1) 31/12/2021
CAPITAL SOUSCRIT NON APPELÉ				
IMMOBILISATIONS INCORPORELLES				
Frais d'établissement				
Frais de développement				
Concession, brevets et droits similaires				
Fonds commercial				
Autres immobilisations incorporelles				
Avances et acomptes sur immobilisations incorporelles				
TOTAL immobilisations incorporelles :				
IMMOBILISATIONS CORPORELLES				
Terrains				
Constructions				
Installations techniques, matériel et outillage industriel	88 874	82 900	5 974	1 723
Autres immobilisations corporelles	446 512	408 545	37 967	23 649
Immobilisations en cours				
Avances et acomptes				
TOTAL immobilisations corporelles :	535 385	491 444	43 941	25 372
IMMOBILISATIONS FINANCIÈRES				
Participations évaluées par mise en équivalence				
Autres participations				
Créances rattachées à des participations				
Autres titres immobilisés				
Prêts				
Autres immobilisations financières	11 502		11 502	11 502
TOTAL immobilisations financières :	11 502		11 502	11 502
ACTIF IMMOBILISÉ	546 888	491 444	55 443	36 874
STOCKS ET EN-COURS				
Matières premières et approvisionnement	31 498		31 498	30 000
Stocks d'en-cours de production de biens				
Stocks d'en-cours production de services				
Stocks produits intermédiaires et finis				
Stocks de marchandises				
TOTAL stocks et en-cours :	31 498		31 498	30 000
CRÉANCES				
Avances, acomptes versés sur commandes				
Créances clients et comptes rattachés	732 643	21 372	711 272	727 905
Autres créances	44 448		44 448	25 944
Capital souscrit et appelé, non versé				
TOTAL créances :	777 092	21 372	755 720	753 849
DISPONIBILITÉS ET DIVERS				
Valeurs mobilières de placement				
Disponibilités	1 367 013		1 367 013	1 214 240
Charges constatées d'avance	6 586		6 586	6 120
TOTAL disponibilités et divers :	1 373 599		1 373 599	1 220 360
ACTIF CIRCULANT	2 182 189	21 372	2 160 817	2 004 209
Frais d'émission d'emprunts à étaler				
Primes remboursement des obligations				
Écarts de conversion actif				
TOTAL GÉNÉRAL	2 729 076	512 816	2 216 260	2 041 083

Bilan Passif

NICE DECOR

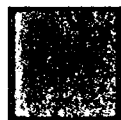
Période du 01/01/22 au 31/12/22

Edition du 01/08/23

Devise d'édition EURO

RUBRIQUES	Net (N) 31/12/2022	Net (N-1) 31/12/2021
SITUATION NETTE		
Capital social ou individuel dont versé	7 622	7 622
Primes d'émission, de fusion, d'apport, ...		
Écarts de réévaluation dont écart d'équivalence		
Réserve légale	762	762
Réserves statutaires ou contractuelles	1 060 504	836 410
Réserves réglementées		
Autres réserves	10 351	10 351
Report à nouveau		
Résultat de l'exercice	329 149	224 094
TOTAL situation nette :	1 408 389	1 079 240
SUBVENTIONS D'INVESTISSEMENT		
PROVISIONS RÉGLEMENTÉES		
CAPITAUX PROPRES	1 408 389	1 079 240
Produits des émissions de titres participatifs		
Avances conditionnées		
AUTRES FONDS PROPRES		
Provisions pour risques		
Provisions pour charges		
PROVISIONS POUR RISQUES ET CHARGES		
DETTES FINANCIÈRES		
Emprunts obligataires convertibles		
Autres emprunts obligataires		19 016
Emprunts et dettes auprès des établissements de crédit		7 124
Emprunts et dettes financières divers		
TOTAL dettes financières :		26 140
AVANCES ET ACOMPTES RECUS SUR COMMANDES EN COURS		
DETTES DIVERSES		
Dettes fournisseurs et comptes rattachés	408 697	302 865
Dettes fiscales et sociales	315 000	384 530
Dettes sur immobilisations et comptes rattachés		
Autres dettes	60	23 345
TOTAL dettes diverses :	723 757	710 741
PRODUITS CONSTATÉS D'AVANCE	84 114	224 963
DETTES	807 871	961 844
Ecarts de conversion passif		
TOTAL GÉNÉRAL	2 216 260	2 041 083

Compte de Résultat



Compte de Résultat (Première Partie)

NICE DECOR

Période du 01/01/22 au 31/12/22
Edition du 01/08/23
Devise d'édition EURO

RUBRIQUES	France	Export	Net (N) 31/12/2022	Net (N-1) 31/12/2021
Ventes de marchandises	5 037		5 037	3 233
Production vendue de biens				
Production vendue de services	3 395 014		3 395 014	2 852 944
Chiffres d'affaires nets	3 400 051		3 400 051	2 856 177
Production stockée				
Production immobilisée				
Subventions d'exploitation				5 333
Reprises sur amortissements et provisions, transfert de charges			6 503	7 940
Autres produits			303	383
PRODUITS D'EXPLOITATION			3 406 857	2 869 834
CHARGES EXTERNES				
Achats de marchandises [et droits de douane]			1 624	1 555
Variation de stock de marchandises				
Achats de matières premières et autres approvisionnements			991 150	805 610
Variation de stock [matières premières et approvisionnements]			(1 498)	(414)
Autres achats et charges externes			1 255 511	1 074 918
TOTAL charges externes :			2 246 788	1 881 669
IMPOTS, TAXES ET VERSEMENTS ASSIMILÉS			15 647	13 055
CHARGES DE PERSONNEL				
Salaires et traitements			430 923	412 522
Charges sociales			263 528	276 761
TOTAL charges de personnel :			694 450	689 282
DOTATIONS D'EXPLOITATION				
Dotations aux amortissements sur immobilisations			20 473	14 566
Dotations aux provisions sur immobilisations				
Dotations aux provisions sur actif circulant			1 954	
Dotations aux provisions pour risques et charges				
TOTAL dotations d'exploitation :			22 427	14 566
AUTRES CHARGES D'EXPLOITATION			14	170
CHARGES D'EXPLOITATION			2 979 327	2 598 743
RÉSULTAT D'EXPLOITATION			427 530	271 091

Compte de Résultat (Seconde Partie)

NICE DECOR

Période du 01/01/22 au 31/12/22
Edition du 01/08/23
Devise d'édition EURO

RUBRIQUES	Net (N) 31/12/2022	Net (N-1) 31/12/2021
RÉSULTAT D'EXPLOITATION	427 530	271 091
Bénéfice attribué ou perte transférée Perte supportée ou bénéfice transféré		
PRODUITS FINANCIERS		
Produits financiers de participation		
Produits des autres valeurs mobilières et créances de l'actif immobilisé		
Autres intérêts et produits assimilés	642	637
Reprises sur provisions et transferts de charges		
Différences positives de change		
Produits nets sur cessions de valeurs mobilières de placement		
	642	637
CHARGES FINANCIÈRES		
Dotations financières aux amortissements et provisions		
Intérêts et charges assimilées		
Différences négatives de change		
Charges nettes sur cessions de valeurs mobilières de placement		
RÉSULTAT FINANCIER	642	637
RÉSULTAT COURANT AVANT IMPOTS	428 172	271 728
PRODUITS EXCEPTIONNELS		
Produits exceptionnels sur opérations de gestion	13 324	26 578
Produits exceptionnels sur opérations en capital	3 900	1 150
Reprises sur provisions et transferts de charges		
	17 224	27 728
CHARGES EXCEPTIONNELLES		
Charges exceptionnelles sur opérations de gestion	12 175	390
Charges exceptionnelles sur opérations en capital		
Dotations exceptionnelles aux amortissements et provisions		
	12 175	390
RÉSULTAT EXCEPTIONNEL	5 049	27 338
Participation des salariés aux résultats de l'entreprise Impôts sur les bénéfices	104 072	74 972
TOTAL DES PRODUITS	3 424 723	2 898 199
TOTAL DES CHARGES	3 095 573	2 674 105
BÉNÉFICE OU PERTE	329 149	224 094

Détail des comptes



Détail des Comptes

NICE DECOR

Période du 01/01/22 au 31/12/22
Edition du 01/08/23
Devise d'édition EURO

© Sage - Ciel Etats comptables et fiscaux 16.10

Bilan Actif (2050)						
	Brut	Amortissements	Net 31/12/2022	Net N-1 31/12/2021	Variation En valeur	Variation En %
ACTIF IMMOBILISÉ						
Immobilisations incorporelles						
Immobilisations corporelles						
Inst. tech., matériel et out. Industriels	88 873,76	82 899,53	5 974,23	1 723,16	4 251,07	246,70
21500000 MATERIEL ET OUTILLAGE	88 873,76		88 873,76	83 473,76	5 400,00	6,47
28150000 AMORTISSEMENT MAT.&		82 899,53	-82 899,53	-81 750,60	-1 148,93	-1,41
Autres immobilisations corporelles	446 511,68	408 544,90	37 966,78	23 648,54	14 318,24	60,55
21810000 AGENC.A.I.6 RUE SOSPEL	6 817,92		6 817,92	6 817,92		
21811000 A.A.I. HENRI DUNANT	313 424,14		313 424,14	309 587,38	3 836,76	1,24
21820000 MATERIEL DE TRANSPORT	91 869,26		91 869,26	73 095,06	18 774,20	25,68
21830000 MATERIEL DE BUREAU	28 049,00		28 049,00	26 642,35	1 406,65	5,28
21840000 MOBILIER	6 351,36		6 351,36	6 351,36		
28181000 AMORTISS.DES A.A.I.-SOS		6 325,03	-6 325,03	-6 155,43	-169,60	-2,76
28181100 AMORITS. AAI DUNANT		308 520,87	-308 520,87	-307 678,56	-842,31	-0,27
28182000 AMORT.MATERIEL DE PORT		64 931,14	-64 931,14	-58 214,29	-6 716,85	-11,54
28183000 AMORT.MAT. DE BUREAU		23 519,32	-23 519,32	-21 731,33	-1 787,99	-8,23
28184000 AMORT.MOBILIER		5 248,54	-5 248,54	-5 065,92	-182,62	-3,60
Immobilisations financières						
Autres immobilisations financières	11 502,32		11 502,32	11 502,32	0,00	
27500000 DEPOTS ET CAUTIONNEM	6 951,68		6 951,68	6 951,68		
27510000 CAUTION SCI JNN DUNANT	3 049,00		3 049,00	3 049,00		
27530000 DEPOT DE GARANTIE TOT	1 501,64		1 501,64	1 501,64		
TOTAL (II)	546 887,76	491 444,43	55 443,33	36 874,02	18 569,31	50,36
ACTIF CIRCULANT						
Stocks						
Matières premières, approvisionnements	31 498,00		31 498,00	30 000,00	1 498,00	4,99
31000000 STOCKS	31 498,00		31 498,00	30 000,00	1 498,00	4,99
Créances						
Clients et comptes rattachés	732 643,15	21 371,56	711 271,59	727 905,01	-16 633,42	-2,29
41100000 CLIENTS	647 403,16		647 403,16	676 544,24	-29 141,08	-4,31
41170000 CLIENTS - RETENUE DE G	61 085,68		61 085,68	48 773,42	12 312,26	25,24
41600000 CLIENTS DOUTEUX	24 154,31		24 154,31	22 004,87	2 149,44	9,77
49103000 PROV. CLIENTS DOUTEUX		21 371,56	-21 371,56	-19 417,52	-1 954,04	-10,06
Autres créances	44 448,47		44 448,47	25 944,42	18 504,05	71,32
43110000 URSSAF TNS				11 268,00	-11 268,00	-100,00
43870000 ORGANIS.SOC. PRODUITS				4 055,96	-4 055,96	-100,00
44566000 TVA S.ACHAT BIENS & SE	5 506,27		5 506,27	7 729,04	-2 222,77	-28,76
44567000 CREDIT DE T.V.A.	526,00		526,00		526,00	
44586000 TCA S/FACT NON PARVEN	330,43		330,43	491,42	-160,99	-32,76
45510000 COMPTE CRT NICOLAS N	38 085,77		38 085,77		38 085,77	
46740000 SCI MARGIA				2 000,00	-2 000,00	-100,00
47100000 COMPTE D'ATTENTE				400,00	-400,00	-100,00
Divers						
Disponibilités	1 367 012,94		1 367 012,94	1 214 240,42	152 772,52	12,58
51205000 STE MARSEILLAISE DE C	156 014,76		156 014,76		156 014,76	
51207000 BANQUE - S.L.B.	1 210 985,64		1 210 985,64	1 209 091,04	1 894,60	0,16
51720100 CM CIC - FONDS DE GAR				5 000,00	-5 000,00	-100,00
53100000 CAISSE	12,54		12,54	149,38	-136,84	-91,61
COMPTES DE RÉGULARISATION						
Charges constatées d'avances	6 585,99		6 585,99	6 119,57	466,42	7,62
48600000 CHARGES CONSATEES D'	6 585,99		6 585,99	6 119,57	466,42	7,62

Détail des Comptes

NICE DECOR

Période du 01/01/22 au 31/12/22
Edition du 01/08/23
Devise d'édition EURO

© Sage - Ciel Etats comptables et fiscaux 16.10

Bilan Actif (2050)						
	Brut	Amortissements	Net 31/12/2022	Net N-1 31/12/2021	Variation En valeur	Variation En %
TOTAL (III)	2 182 188,55	21 371,56	2 160 816,99	2 004 209,42	156 607,57	7,81
TOTAL GÉNÉRAL (I à VI)	2 729 076,31	512 815,99	2 216 260,32	2 041 083,44	175 176,88	8,58

Détail des Comptes

NICE DECOR

Période du 01/01/22 au 31/12/22
Edition du 01/08/23
Devise d'édition EURO

© Sage - Ciel Etats comptables et fiscaux 16.10

Bilan Passif (2051)				
	Net	Net N-1	Variation	
	31/12/2022	31/12/2021	En valeur	En %
CAPITAUX PROPRES				
Capital social ou individuel	7 622,45	7 622,45	0,00	
10100000 CAPITAL	7 622,45	7 622,45		
Réserve légale	762,25	762,25	0,00	
10611000 RESERVE LEGALE	762,25	762,25		
Réserves statutaires ou contractuelles	1 060 503,80	836 409,73	224 094,07	26,79
10630000 RESERVE ORDINAIRE	1 060 503,80	836 409,73	224 094,07	26,79
Autres réserves	10 351,29	10 351,29	0,00	
10684000 RESERVE SPECIALE	10 351,29	10 351,29		
RÉSULTAT DE L'EXERCICE (bénéfice ou perte)	329 149,43	224 094,07	105 055,36	46,88
TOTAL (I)	1 408 389,22	1 079 239,79	329 149,43	30,50
AUTRES FONDS PROPRES				
PROVISION POUR RISQUES ET CHARGES				
DETTES				
Emprunts et dettes auprès établi. de crédits		19 015,51	-19 015,51	-100,00
51204000 CM CIC FACTO		3 818,92	-3 818,92	-100,00
51205000 STE MARSEILLAISE DE CREDIT		15 196,59	-15 196,59	-100,00
Emprunts et dettes financières divers		7 124,42	-7 124,42	-100,00
45510000 COMPTE CRT NICOLAS NANNINI		7 124,42	-7 124,42	-100,00
Dettes fournisseurs et comptes rattachés	408 696,61	302 865,42	105 831,19	34,94
40100000 FOURNISSEURS	394 591,85	291 804,57	102 787,28	35,22
40810000 FOURNISSEURS FACT.NON PARV.	14 104,76	11 060,85	3 043,91	27,52
Dettes fiscales et sociales	315 000,25	384 530,04	-69 529,79	-18,08
42110000 REMUNERATIONS DUES	5 230,80	4 624,80	606,00	13,10
42860000 PERSONNEL CHARGES A PAYER	48 100,00	51 916,00	-3 816,00	-7,35
43100000 URSSAF DE NICE	12 599,00	24 225,00	-11 626,00	-47,99
43700000 ASSEDIC		687,39	-687,39	-100,00
43701000 PRO BTP	4 079,51	9 583,91	-5 504,40	-57,43
43705000 MBTP MUTUELLE	3 548,20	4 190,46	-642,26	-15,33
43707000 CAISSE C.PAYES BATIMENT CCPB	10 302,88	14 947,39	-4 644,51	-31,07
43771000 MEDECINE DU TRAVAIL	113,95	143,95	-30,00	-20,84
43860000 ORG.SOCIAUX CHARGES A PAYER	23 496,60	60 316,16	-36 819,56	-61,04
43861000 TAXE D'APPRENT. PART LIBERATOIRE	381,86		381,86	
44210000 DGFIP - PRELVT A ALA SOURCE	2 069,00	2 558,17	-489,17	-19,12
44400000 ETAT IMPOT S/BENEFICES	29 100,00	20 812,00	8 288,00	39,82
44551000 T.C.A.S.CA3 A DECAISSER	72 576,00	74 133,00	-1 557,00	-2,10
44573500 TVA COLL. FRANCE 10%	309,58	854,51	-544,93	-63,77
44575500 TVA COLL. FRANCE 20%	76 950,57	112 073,95	-35 123,38	-31,34
44575610 TVA COLL 20% FRANCE S/ CLTS DOUTEUX	2 782,75	2 587,35	195,40	7,55
44576500 TVA MONACO 20%	22 434,55	90,00	22 344,55	24827,28
44860000 ETAT CHARGES A PAYER	925,00	786,00	139,00	17,68
Autres dettes	60,50	23 345,08	-23 284,58	-99,74
46730000 MS DECO		22 490,08	-22 490,08	-100,00
46860000 DIVERS CHARGES A PAYER	60,50	855,00	-794,50	-92,92
COMPTES DE RÉGULARISATION				
Produits constatés d'avance	84 113,74	224 963,18	-140 849,44	-62,61
48700000 PRODUITS CONSTATES D'AVANCE	84 113,74	224 963,18	-140 849,44	-62,61
TOTAL (IV)	807 871,10	961 843,65	-153 972,55	-16,01
TOTAL GÉNÉRAL (I à V)	2 216 260,32	2 041 083,44	175 176,88	8,58

Détail des Comptes

NICE DECOR

Période du 01/01/22 au 31/12/22

Edition du 01/08/23

Devise d'édition EURO

© Sage - Ciel Etats comptables et fiscaux 16.10

Compte de Résultat (2052)

	Net	Net N-1	Variation	
	31/12/2022	31/12/2021	En valeur	En %
PRODUITS D'EXPLOITATION				
Ventes de marchandises	5 036,60	3 232,99	1 803,61	55,79
70705000 VENTE MARCHANDISE 20%	5 036,60	3 232,99	1 803,61	55,79
Production vendue de services	3 395 014,00	2 852 943,83	542 070,17	19,00
70605000 PREST. SERVICE FRANCE 20%	2 926 621,17	2 490 658,75	435 962,42	17,50
70620000 PREST SERV. EXONEREES	102 318,61	88 189,96	14 128,65	16,02
70635000 PREST SERVICE MONACO 20%	114 985,25	104 817,06	10 168,19	9,70
70665000 PREST. SERVICES FRANCE 10%	250 869,97	167 875,56	82 994,41	49,44
70830000 LOCATIONS DIVERSES		1 402,50	-1 402,50	-100,00
70899999 PRODUITS ANNEXES EXONERES	219,00		219,00	
Chiffres d'affaires nets	3 400 050,60	2 856 176,82	543 873,78	19,04
Subvention d'exploitation		5 333,36	-5 333,36	-100,00
74000000 SUBVENTION D'EXPLOITATION		5 333,36	-5 333,36	-100,00
Reprises sur amort. et prov., transf. de ch	6 502,89	7 940,32	-1 437,43	-18,10
79100000 TRANSFERTS DE CHARGES D'EXPL.	6 502,89	7 940,32	-1 437,43	-18,10
Autres produits	303,34	383,10	-79,76	-20,82
75800000 PRODUITS DE GESTION COURANTE	303,34	383,10	-79,76	-20,82
Total des produits d'exploitation (I)	3 406 856,83	2 869 833,60	537 023,23	18,71
CHARGES D'EXPLOITATION				
Achats de marchandises (y compris droits douane)	1 624,38	1 554,91	69,47	4,47
60800000 FRAIS ACCESSOIRES D'ACHATS	1 624,38	1 554,91	69,47	4,47
Achat mat. 1ère et autres appro.	991 150,30	805 609,87	185 540,43	23,03
60110000 ACHAT HT MARCHANDISES	843 381,96	701 543,30	141 838,66	20,22
60120000 ACHAT MARCHANDISES CEE	3 719,06		3 719,06	
60170000 ACHATS D'OUTILLAGES & FOURNITURES		2 246,50	-2 246,50	-100,00
60180000 ACHATS MARCHANDISES CEE	144 049,28	101 820,07	42 229,21	41,47
Variation de stock (mat. 1ère et autre appro.)	-1 498,00	-414,00	-1 084,00	-261,84
60310000 VARIATION STOCKS PRODUITS	-1 498,00	-414,00	-1 084,00	-261,84
Autres achats et charges externes	1 255 511,31	1 074 918,47	180 592,84	16,80
60400000 ACHAT DE PRESTATIONS DE SERVICES	51 528,33	113 666,56	-62 138,23	-54,67
60420000 SOUS TRAITANCE AUTOLIQUIDATION	830 835,61	671 382,45	159 453,16	23,75
60610000 ELECTRICITE	4 574,13	3 809,09	765,04	20,08
60611000 EAUX	58,54	44,80	13,74	30,67
60612000 ACHAT-CARBURANT	24 038,50	15 170,89	8 867,61	58,45
60630000 ACHAT FOURN. & PETIT EQUIPEMENT	2 480,14	3 463,78	-983,64	-28,40
60640000 ACHATS NON STOCKES FOURN.BUR.	4 066,89	3 338,04	728,85	21,83
61229000 COFICA SUZUKI IGNIS		3 499,32	-3 499,32	-100,00
61230000 OPEL FINANCILA SERVICES LLD	4 880,80		4 880,80	
61320000 LOCATIONS IMMOBILIERES	87 997,80	87 997,80		
61321000 LOC. MAT. TRANSPORT	6 497,84	1 107,75	5 390,09	486,58
61350100 LOCATION DE MATERIEL	36 105,84	26 379,13	9 726,71	36,87
61350200 GRENKE LOCATION TELEPHONE	1 800,00	1 135,00	665,00	58,59
61350600 LOC. PHOTOCOPIEUR CANON	2 195,32	2 195,32		
61500000 ENTRETIEN MAT DE BUREAU	987,00		987,00	
61510000 ENTRETIEN DES LOCAUX	9 323,71	11 950,16	-2 626,45	-21,98
61550000 ENTRETIEN MAT. DE PORT	22 880,44	6 351,77	16 528,67	260,22
61551000 MISE A JOUR LOGICIELS ET MAINTENANC	5 250,79	5 776,06	-525,27	-9,09
61552000 ENTRETIEN MAT.& OUTILLAGE	2 729,34	917,00	1 812,34	197,64
61553000 ENTRETIEN DES A A I	270,00		270,00	
61554000 DECHETTERIE	35 439,58	20 984,42	14 455,16	68,89
61600000 ASSURANCES GENERALES	260,53	157,04	103,49	65,90
61600100 CORPORATE ASSISTANCE	2 706,63	2 661,02	45,61	1,71
61600200 AXA - BTP PLUS - 5548220204	33 723,24	32 740,09	983,15	3,00
61601200 AXA FENWICK	580,60		580,60	
61603000 AXA ASSURANCE FLOTTE	9 984,08	9 353,33	630,75	6,74
61610000 SPB ASSURANCE TELEPHONE	179,88	179,88		
61800000 DOCUMENTATION	531,94	450,49	81,45	18,08
62110000 PERSONNEL INTERIMAIRE	28 499,79	3 610,97	24 888,82	689,26
62260000 HONORAIRES	1 624,50	2 329,51	-705,01	-30,26
62270000 FRAIS D'ACTES	55,22	176,33	-121,11	-68,68
62340000 CADEAUX CLIENTELE	1 753,05	3 344,32	-1 591,27	-47,58

Détail des Comptes

NICE DECOR

Période du 01/01/22 au 31/12/22
Edition du 01/08/23
Devise d'édition EURO

© Sage - Ciel Etats comptables et fiscaux 16.10

Compte de Résultat (2052)				
	Net	Net N-1	Variation	
	31/12/2022	31/12/2021	En valeur	En %
62380000 DONS-POURBOIRES-DIVERS	2 145,07	249,60	1 895,47	759,40
62510000 VOYAGE & DEPLACEMENT AUTOROUT	8 954,15	9 702,65	-748,50	-7,71
62570000 RECEPTION-RESTAURANT	5 741,00	2 418,24	3 322,76	137,40
62600000 FRAIS POSTAUX	480,25	358,66	121,59	33,90
62610000 TELEPHONE	2 684,73	3 678,16	-993,43	-27,01
62620000 SITE INTERNET	343,38	485,38	-142,00	-29,26
62750000 SERVICES BANCAIRES	13 084,29	10 752,12	2 332,17	21,69
62760000 SERVICES FACTOFRANCE	8 238,38	12 944,45	-4 706,07	-36,36
62810000 CONCOURS DIVERS - COTISATIONS		156,89	-156,89	-100,00
Impôts, taxes et versements assimilés	15 646,89	13 055,36	2 591,53	19,85
63120000 TAXE D'APPRENTISSAGE	3 212,11	2 190,00	1 022,11	46,67
63312500 CVAE	3 387,00	2 494,00	893,00	35,81
63330000 PROBTP FORMATION CONTINUE	913,21	3 447,00	-2 533,79	-73,51
63340000 FORMATION PROFESSIONNELLE	3 957,71		3 957,71	
63512000 CFE - COTISATION FONCIERE	3 867,00	3 804,00	63,00	1,66
63513000 TAXE DE VOIRIE	296,10	57,60	238,50	414,06
63550000 TAXES DIVERSES - VIGNETTES	13,76	1 062,76	-1 049,00	-98,71
Salaires et traitements	430 922,56	412 521,70	18 400,86	4,46
64110000 SALAIRES	378 623,55	347 639,30	30 984,25	8,91
64131000 PRIMES EXCEPTIONNELLES	-3 630,00	21 730,00	-25 360,00	-116,71
64132000 PRIME EXCEPT POUVOIR ACHAT	16 475,00		16 475,00	
64140000 PRIMES DE PANIER EXO	3 308,00	1 349,00	1 959,00	145,22
64170000 INDEM.PRE-RETRAITE LICENCIEMENT	363,01	7 739,40	-7 376,39	-95,31
64181000 AVANTAGES EN NATURE	6 253,19		6 253,19	
64182000 AVANTAGES EN NATURE	-6 253,19		-6 253,19	
64400000 REMUNERATION GERANCE	24 049,00	34 064,00	-10 015,00	-29,40
64410000 COTISATIONS SOCIALES GERANCE	11 734,00		11 734,00	
Charges sociales	263 527,93	276 760,59	-13 232,66	-4,78
64510000 COTISATIONS URSSAF	133 547,41	114 774,29	18 773,12	16,36
64530000 PRO BTO CONTRAT OUVRIERS	37 510,80	32 808,76	4 702,04	14,33
64550000 PROBTP CONTRAT ETAM	2 135,42	2 788,79	-653,37	-23,43
64560000 PROBTP CONTRAT CADRES	7 495,63	7 446,22	49,41	0,66
64570000 MBTP MUTUELLE BATIMENT	7 209,09	3 993,66	3 215,43	80,51
64580000 CAISSE DES CONGES PAYES BAT.	77 363,50	71 093,36	6 270,14	8,82
64581000 CHARGES /SALAIRES A REGULARISER	-19 373,59	20 327,59	-39 701,18	-195,31
64583000 SMABTP IFC	10 000,00	10 000,00		
64584000 SMABTP PER ENTREPRISE	6 170,40	6 170,40		
64585000 CHARGES SOCIALES GERANCE		5 918,00	-5 918,00	-100,00
64750000 MEDECINE DU TRAVAIL	1 379,52	1 439,52	-60,00	-4,17
64800000 AUTRES FRAIS DE PERSONNEL	89,75		89,75	
Dotation d'exploitation				
Sur immobilisations - dot. aux amort.	20 473,30	14 566,01	5 907,29	40,56
68111000 DOT. AMORTIS. IMMO. INCORPORELLES		14 566,01	-14 566,01	-100,00
68112000 DOT. AUX AMORTIS. IMMO.CORPORE.	20 473,30		20 473,30	
Sur actif circulant : dot aux prov.	1 954,04		1 954,04	
68174000 PROV.POUR DEPREC. CPTES CLIENTS	1 954,04		1 954,04	
Autres charges	14,01	169,62	-155,61	-91,74
65800000 CHARGES GESTION COURANTE	14,01	169,62	-155,61	-91,74
Total des charges d'exploitation (II)	2 979 326,72	2 598 742,53	380 584,19	14,64
1 - RÉSULTAT D'EXPLOITATION (I - II)	427 530,11	271 091,07	156 439,04	57,71
Opérations en commun				
Produits financiers				
Autres intérêts et produits assimilés	642,37	637,07	5,30	0,83
76400000 PRODUITS FINANCIERS	642,37	637,07	5,30	0,83
Total des produits financiers (V)	642,37	637,07	5,30	0,83
Charges financières				
2 - RÉSULTAT FINANCIER (V - VI)	642,37	637,07	5,30	0,83

Détail des Comptes

NICE DECOR

Période du 01/01/22 au 31/12/22

Edition du 01/08/23

Devise d'édition EURO

© Sage - Ciel Etats comptables et fiscaux 16.10

Compte de Résultat (2052)				
	Net 31/12/2022	Net N-1 31/12/2021	Variation	
			En valeur	En %
3 - RÉSULTAT COURANT AVANT IMPOTS (1-2+3-4+5-6)	428 172,48	271 728,14	156 444,34	57,57

Détail des Comptes

NICE DECOR

Période du 01/01/22 au 31/12/22
Edition du 01/08/23
Devise d'édition EURO

© Sage - Ciel Etats comptables et fiscaux 16.10

Compte de Résultat (2053)				
	Net	Net N-1	Variation	
	31/12/2022	31/12/2021	En valeur	En %
PRODUITS EXCEPTIONNELS				
Produits except. sur opérations de gestion	13 323,53	26 577,93	-13 254,40	-49,87
77180000 PRODUITS EXCEPTIONNELS DIVERS	13 323,53	26 577,93	-13 254,40	-49,87
Produits except. sur opérations en capital	3 900,00	1 150,00	2 750,00	239,13
77520100 PRODUIT DE CESSION DES IMMO. CORPOR	3 900,00	1 150,00	2 750,00	239,13
Total des produits exceptionnels (VII)	17 223,53	27 727,93	-10 504,40	-37,88
CHARGES EXCEPTIONNELLES				
Charges except. sur opérations de gestion	12 174,58	390,00	11 784,58	3021,69
67120000 AMENDES	68,00	390,00	-322,00	-82,56
67180000 CHARGES EXCEPTIONNELLES DIVERSES	12 106,58		12 106,58	
Total des charges exceptionnelles (VIII)	12 174,58	390,00	11 784,58	3021,69
4 - RÉSULTAT EXCEPTIONNEL (VII - VIII)	5 048,95	27 337,93	-22 288,98	-81,53
Impôts sur les bénéfices * (X)	104 072,00	74 972,00	29 100,00	38,81
69500000 IMPOTS SOCIETES	104 072,00	74 972,00	29 100,00	38,81
TOTAL DES PRODUITS (I + III + V + VII)	3 424 722,73	2 898 198,60	526 524,13	18,17
TOTAL DES CHARGES (II + IV + VI + VIII + IX + X)	3 095 573,30	2 674 104,53	421 468,77	15,76
5 - BÉNÉFICE OU PERTE	329 149,43	224 094,07	105 055,36	46,88

Annexe



Règles & Méthodes Comptables

NICE DECOR

Période du 01/01/22 au 31/12/22
Edition du 01/08/23
Devise d'édition EURO

RAPPEL : Quote-parts de résultat sur opérations faites en commun

Les conventions générales comptables ont été appliquées, dans le respect du principe de prudence, conformément aux hypothèses de base :

- continuité de l'exploitation
- permanence des méthodes comptables d'un exercice à l'autre
- Indépendance des exercices

et conformément aux règles générales d'établissement et de présentation des comptes annuels.

La méthode de base retenue pour l'évaluation des éléments inscrits en comptabilité est la méthode des coûts historiques

Les principales méthodes utilisées sont les suivantes :

a) Immobilisations corporelles

Les immobilisations corporelles sont évaluées à leur coût d'acquisition (prix d'achat et frais accessoires, hors frais d'acquisition des immobilisations) ou à leur coût de production.

Les intérêts des emprunts spécifiques à la production d'immobilisations ne sont pas inclus / sont inclus dans le coût de production de ces immobilisations.

Les amortissements pour dépréciation sont calculés suivant le mode linéaire/dégressif en fonction de la durée de vie prévue :

- Constructions	15ans
- Agencements et aménagements des constructions	10ans
- Installations techniques	5ans
- Matériel et Outillage industrielsans
-	

b) Participations, autres titres immobilisés, valeurs mobilières de placements

La valeur brute est constituée par le coût d'achat hors frais accessoires. Lorsque la valeur d'inventaire est inférieure à la valeur brute, une provision pour dépréciation est constituée du montant de la différence.

c) Stocks

Les stocks sont évalués suivant la méthode (premier entré, premier sorti) / du coût unitaire moyen pondéré.

La valeur brute des marchandises et approvisionnements comprend le prix d'achat et les frais accessoires.

Les produits fabriqués sont valorisés au coût de production comprenant les consommations et les charges directes et indirectes de production, les amortissements des biens concourant à la production. Le coût de la sous-activité est exclu de la valeur des stocks.

Les intérêts sont toujours exclus de la valorisation des stocks / sont éventuellement inclus.

Une provision pour dépréciation des stocks égale à la différence entre la valeur brute déterminée suivant les modalités indiquées ci-dessus et le cours du jour ou la valeur de réalisation déduction faite des frais proportionnels de vente, est effectuée lorsque cette valeur brute est supérieure à l'autre terme énoncé.

d) Créances

Les créances sont valorisées à leur valeur nominale. Une provision pour dépréciation est pratiquée lorsque la valeur d'inventaire est inférieure à la valeur comptable.

e) Primes de remboursement des obligations

Les primes de remboursement sont amorties au prorata des intérêts courus/par fractions égales sur la durée de l'emprunt.

f) Provisions réglementées

Les provisions réglementées figurant au bilan comprennent..... et la différence entre les amortissements fiscaux et les amortissements pour dépréciation calculés suivant le mode linéaire / dégressif.

La contrepartie des provisions réglementées est inscrite au compte de résultat dans les charges et produits exceptionnels pour les provisions / d'exploitation pour les provisions / financiers pour les provisions

g) Opérations en devises

Les charges et produits en devises sont enregistrés pour leur contrevaletur à la date de l'opération.

Les dettes, créances, disponibilités en devises figurent au bilan pour leur contrevaletur au cours de fin d'exercice.

La différence résultant de l'actualisation des dettes et créances en devises à ce dernier cours est portée au bilan en "Écart de conversion". Les pertes latentes de change non compensées font l'objet d'une provision pour risques, en totalité / partiellement suivant les modalités suivantes

Immobilisations

NICE DECOR

Période du 01/01/22 au 31/12/22
Edition du 01/08/23
Devise d'édition EURO

RUBRIQUES	Valeur brute début exercice	Augmentations par réévaluation	Acquisitions apports, création virements
IMMOBILISATIONS INCORPORELLES			
Frais d'établissement et de développement			
Autres immobilisations incorporelles			
TOTAL immobilisations incorporelles :			
IMMOBILISATIONS CORPORELLES			
Terrains			
Constructions sur sol propre			
Constructions sur sol d'autrui			
Constructions installations générales			
Installations techniques et outillage industriel	83 474		9 659
Installations générales, agencements et divers	316 405		3 837
Matériel de transport	73 095		28 399
Matériel de bureau, informatique et mobilier	32 994		1 407
Emballages récupérables et divers			
Immobilisations corporelles en cours			
Avances et acomptes			
TOTAL immobilisations corporelles :	505 968		43 302
IMMOBILISATIONS FINANCIÈRES			
Participations évaluées par mises en équivalence			
Autres participations			
Autres titres immobilisés			
Prêts et autres immobilisations financières	11 502		
TOTAL immobilisations financières :	11 502		
TOTAL GÉNÉRAL	517 470		43 302

RUBRIQUES	Diminutions par virement	Diminutions par cessions mises hors service	Valeur brute fin d'exercice	Réévaluations légales
IMMOBILISATIONS INCORPORELLES				
Frais d'étab. et de développement				
Autres immobilisations incorporelles				
TOTAL immobilisations incorporelles :				
IMMOBILISATIONS CORPORELLES				
Terrains				
Constructions sur sol propre				
Constructions sur sol d'autrui				
Constructions installations générales				
Install. techn., matériel et out. industriels		4 259	88 874	
Inst. générales, agencements et divers			320 242	
Matériel de transport		9 625	91 869	
Mat. de bureau, informatique et mobil.			34 400	
Emballages récupérables et divers				
Immobilisations corporelles en cours				
Avances et acomptes				
TOTAL immobilisations corporelles :		13 884	535 385	
IMMOBILISATIONS FINANCIÈRES				
Participations mises en équivalence				
Autres participations				
Autres titres immobilisés				
Prêts et autres immo. financières			11 502	
TOTAL immobilisations financières :			11 502	
TOTAL GÉNÉRAL		13 884	546 888	

Amortissements

NICE DECOR

Période du 01/01/22 au 31/12/22
 Edition du 01/08/23
 Devise d'édition EURO

SITUATIONS ET MOUVEMENTS DE L'EXERCICE				
IMMOBILISATIONS AMORTISSABLES	Montant début exercice	Augmentations dotations	Diminutions reprises	Montant fin exercice
IMMOBILISATIONS INCORPORELLES				
Frais d'étab. et de développement.				
Autres immobilisations incorporelles				
TOTAL immobilisations incorporelles :				
IMMOBILISATIONS CORPORELLES				
Terrains				
Constructions sur sol propre				
Constructions sur sol d'autrui				
Constructions installations générales				
Installations techn. et outillage industriel	81 751	1 149		82 900
Inst. générales, agencements et divers	313 834	1 012		314 846
Matériel de transport	58 214	16 342	9 625	64 931
Mat. de bureau, informatique et mobil.	26 797	1 971		28 768
Emballages récupérables et divers				
TOTAL immobilisations corporelles :	480 596	20 473	9 625	491 444
TOTAL GÉNÉRAL	480 596	20 473	9 625	491 444

VENTILATIONS DES DOTATIONS AUX AMORTISSEMENTS DE L'EXERCICE			
IMMOBILISATIONS AMORTISSABLES	Amortissements linéaires	Amortissements dégressifs	Amortissements exceptionnels
IMMOBILISATIONS INCORPORELLES			
Frais d'établissement et de développement			
Autres immobilisations incorporelles			
TOTAL immobilisations incorporelles :			
IMMOBILISATIONS CORPORELLES			
Terrains			
Constructions sur sol propre			
Constructions sur sol d'autrui			
Constructions installations générales			
Installations techniques et outillage industriel			
Installations générales, agencements et divers			
Matériel de transport			
Matériel de bureau, informatique et mobilier			
Emballages récupérables et divers			
TOTAL immobilisations corporelles :			
Frais d'acquisition de titres de participations			
TOTAL GÉNÉRAL			

Amortissements (suite)

NICE DECOR

Période du 01/01/22 au 31/12/22
Edition du 01/08/23
Devise d'édition EURO

MOUVEMENTS AFFECTANT LA PROVISION POUR AMORTISSEMENTS DÉROGATOIRES		
IMMOBILISATIONS AMORTISSABLES	Dotations	Reprises
IMMOBILISATIONS INCORPORELLES Frais d'établissement et de développement Autres immobilisations incorporelles TOTAL immobilisations incorporelles :		
IMMOBILISATIONS CORPORELLES Terrains Constructions sur sol propre Constructions sur sol d'autrui Constructions installations générales Installations techniques et outillage industriel Installations générales, agencements et divers Matériel de transport Matériel de bureau, informatique et mobilier Emballages récupérables et divers TOTAL immobilisations corporelles :		
Frais d'acquisition de titres de participations		

TOTAL GÉNÉRAL		
----------------------	--	--

MOUVEMENTS DE L'EXERCICE AFFECTANT LES CHARGES RÉPARTIES SUR PLUSIEURS EXERCICES				
RUBRIQUES	Montant net début exercice	Augmentations	Dotations de l'exercice aux amortissements	Montant net fin exercice
Frais d'émission d'emprunts à étaler				
Primes de remboursem. des obligations				

État des Échéances des Créances et Dettes

NICE DECOR

Période du 01/01/22 au 31/12/22
Edition du 01/08/23
Devise d'édition EURO

ÉTAT DES CRÉANCES	Montant brut	A 1 an au plus	A plus d'1 an
DE L'ACTIF IMMOBILISÉ			
Créances rattachées à des participations			
Prêts			
Autres immobilisations financières	11 502		11 502
TOTAL de l'actif immobilisé :	11 502		11 502
DE L'ACTIF CIRCULANT			
Clients douteux ou litigieux	24 154		24 154
Autres créances clients	708 489	708 489	
Créance représent. de titres prêtés ou remis en garantie			
Personnel et comptes rattachés			
Sécurité sociale et autres organismes sociaux			
État - Impôts sur les bénéfices			
État - Taxe sur la valeur ajoutée	6 363	6 363	
État - Autres impôts, taxes et versements assimilés			
État - Divers			
Groupe et associés	38 086	38 086	
Débiteurs divers			
TOTAL de l'actif circulant :	777 092	752 937	24 154
CHARGES CONSTATÉES D'AVANCE	6 586	6 586	
TOTAL GÉNÉRAL	795 180	759 523	35 657

ÉTAT DES DETTES	Montant brut	A 1 an au plus	A plus d'1 an et 5 ans au plus	A plus de 5 ans
Emprunts obligataires convertibles				
Autres emprunts obligataires				
Auprès des établissements de crédit :				
- à 1 an maximum à l'origine				
- à plus d' 1 an à l'origine				
Emprunts et dettes financières divers				
Fournisseurs et comptes rattachés	408 697	408 697		
Personnel et comptes rattachés	53 331	53 331		
Sécurité sociale et autres organismes	54 522	54 522		
Impôts sur les bénéfices	29 100	29 100		
Taxe sur la valeur ajoutée	175 053	175 053		
Obligations cautionnées				
Autres impôts, taxes et assimilés	2 994	2 994		
Dettes sur immo. et comptes rattachés				
Groupe et associés				
Autres dettes	60	60		
Dettes représentat. de titres empruntés				
Produits constatés d'avance	84 114	84 114		
TOTAL GÉNÉRAL	807 871	807 871		

Charges à Payer

NICE DECOR

Période du 01/01/22 au 31/12/22

Edition du 01/08/23

Devise d'édition EURO

MONTANT DES CHARGES À PAYER INCLUS DANS LES POSTES SUIVANTS DU BILAN	Montant
Emprunts obligataires convertibles	
Autres emprunts obligataires	
Emprunts et dettes auprès des établissements de crédit	
Emprunts et dettes financières divers	
Dettes fournisseurs et comptes rattachés	14 105
Dettes fiscales et sociales	72 903
Dettes sur immobilisations et comptes rattachés	
Disponibilités, charges à payer	
Autres dettes	60
TOTAL	87 069

Produits à Recevoir

NICE DECOR

Période du 01/01/22 au 31/12/22

Edition du 01/08/23

Devise d'édition EURO

MONTANT DES PRODUITS À RECEVOIR INCLUS DANS LES POSTES SUIVANTS DU BILAN	Montant
<p>Immobilisations financières</p> <ul style="list-style-type: none">Créances rattachées à des participationsAutres immobilisations financières <p>Créances</p> <ul style="list-style-type: none">Créances clients et comptes rattachésPersonnelOrganismes sociauxÉtatDivers, produits à recevoirAutres créances <p>Valeurs Mobilières de Placement</p> <p>Disponibilités</p>	
TOTAL	

Composition du Capital Social

NICE DECOR

Période du 01/01/22 au 31/12/22
Edition du 01/08/23
Devise d'édition EURO

CATEGORIES DE TITRES	Nombre	Valeur nominale
1 - Actions ou parts sociales composant le capital soc. au début de l'exercice	500	15,24
2 - Actions ou parts sociales émises pendant l'exercice		
3 - Actions ou parts sociales remboursées pendant l'exercice		
4 - Actions ou parts sociales composant le capital social en fin d'exercice	500	15,24